

ЛАКОВАЯ МИНИАТЮРА

Из частной коллекции
А.И. и С.А. Рудневых

Министерство культуры Российской Федерации
Кирилло-Белозерский историко-архитектурный и художественный
музей-заповедник





ЛАКОВАЯ МИНИАТЮРА

Из частной коллекции
А.И. и С.А. Рудневых

КАТАЛОГ ВЫСТАВКИ
17 июня - 27 июля

Трапезная палата

Кириллов
2016

Составитель: И.А. Гостинщикова

Автор вступительной статьи: И.А. Гостинщикова

Макет, верстка, печать: С.А. Пестерев

Фото: С.А. Пестерев

Экспозиционная группа:

И.А. Гостинщикова, В.В. Мишинцева, С.А. Пестерев,
И.В. Романова, Ю.В. Степина, Л.М. Харлапекова

Лаковой миниатюрой или художественным лаком называют изделия из папье-маше, дерева или металла, украшенные миниатюрной росписью по черной лаковой поверхности. Русскую лаковую миниатюрную живопись можно назвать уникальным явлением мировой художественной культуры. Она, впитав в себя достижения лакового искусства Востока и Запада, обогатила его неповторимым национальным опытом и самобытностью, расширила рамки его образного мира. Благодаря высокому мастерству русских умельцев, изделия с лаковой миниатюрной живописью перестали иметь чисто утилитарное назначение. Они стали произведениями искусства с многообразием тем, сюжетов и образов.

На выставке представлены предметы из частной коллекции Анатолия и Сергея Рудневых. Все это изделия XVIII – середины XX столетий, среди которых работы европейских мастеров, произведения, созданные на дореволюционных предприятиях Лукутина и Вишнякова, а также в известных российских центрах производства художественных лаков: Федоскино, Палехе и Мстёре. На протяжении долгого времени в семье Рудневых собирали иконы. Коллекционировать художественные лаки они начали в 1993 году после приобретения на московском антикварном рынке ларца из папье-маше. Изделие отличалось, от распространенных в то время до блеска отполированных ярких коробочек, своей матовой поверхностью, качеством исполнения самой заготовки и живописи на ней. Не было сомнений, что это образец работы старых мастеров лакового промысла. С тех пор Рудневы стали интересоваться лаковой миниатюрой и приобретать новые изделия. Коллекция, показанных в Кирилло-Белозерском музее-заповеднике произведений, достаточно разнообразная. Большею частью это коробочки из папье-маше – табакерки и шкатулки. Несколько изделий в виде миниатюрных бочонков, пасхальные яйца, чайница, картины, основание к лампе, спичечница и, украшенные художественным лаком по металлу: поднос, тарель и пара ложек в футляре из тисненой кожи. Многие изделия имеют авторские подписи и даты производства.

Искусство лаковой живописи возникло несколько тысячелетий назад на Востоке. В XVII столетии оно нашло распространение в европейских странах, особенно в Бельгии, Франции, Германии, Англии. В XVIII веке лидером в этом промысле была Франция. Дамы платили баснословные деньги за лакированные шкатулки, веера, чернильные приборы и прочее. Лаковыми изделиями были увлечены все (Жорж Санд, до того, как стала заниматься литературой, подрабатывала, расписывая табакерки).

До конца XVIII века в России не было своего производства лаков. Изделия привозились из-за границы и стоили довольно дорого. Для оформления лаковой живописью царских дворцов приглашали европейских мастеров, под руководством которых работали русские художники. Еще во время правления Алексея Михайловича лаковой живописью в китайском стиле были украшены отдельные покои коломенского дворца под Москвой. В 1721 году один из кабинетов Петра I в Петергофском дворце Монплеизир был украшен 94-мя лаковыми панно. Именно с петровских времен и стал проявляться в России постоянный интерес к художественным лакам.

К середине XVIII столетия в России, как и в Европе, в моду входят лаковые коробочки из папье-маше, украшенные нарядной росписью. Первое российское производство лакированных изделий было открыто в 1795 году купцом П.И. Коробовым в селе Данилково (в настоящее время входит в состав Федоскино). Первоначально его фабрика выпускала армейские козырьки. Затем там стали заниматься изготовлением табакерок. Стоили они дешевле импортных и поэтому пользовались спросом у покупателей разного достатка. Первая продукция Лакутина была декорирована наклеенными на крышку бумажными картинками-гравюрами. Затем стали изготавливать и расписные изделия.

Расцвет российского лакового производства наступил после 1825 года, когда фабрика Коробова перешла по наследству к его зятю П.В. Лукутину, обладавшему художественным вкусом и тонким чутьём рынка. Он расширил производство и открыл при фабрике школу для подготовки специалистов. Самых талантливых учеников отправлял учиться живописи в Строгановское училище. Товары фабрики Лукутина успешно продавались не только в России, но и за границей. Ассортимент изделий, украшенных художественным лаком, был весьма разнообразен: различные коробочки (для рукоделия, для сладостей, для чая, для пряностей) табакерки, бисерницы, очечники, сигаретницы, шкатулки для украшений, броши, пудреницы, туалетные гарнитуры и т.д. Лаковую продукцию украшали различные сюжеты: пейзажи, натюрморты, исторические и бытовые, мифологические и аллегорические сцены, миниатюрные

копии известных картин западноевропейских и русских художников, в том числе и портреты, выполненные по желанию заказчика. Очень популярны, особенно среди иностранцев, были изделия с видами Москвы, её достопримечательностей и изображениями несущихся вдаль русских троек.

На протяжении всего XIX столетия в России существовало несколько десятков фабрик и заведений, занимавшихся производством лаковой миниатюры. Крупнейшим конкурентом лукутинских лаков была продукция фабрики бывших крепостных Вишняковых. В начале XIX века они основали в Подмоскovie, недалеко от фабрики Лукутина, предприятие, а позднее открыли свое производство в Москве. Помимо шкатулок Вишняковы изготавливали расписные лакированные подносы. Художественные лаки фабрики Вишняковых уступали по качеству изделиям Лукутина. Оба производства просуществовали до конца XIX века. Именно они стали основой лакового промысла в Федоскино, который, пройдя реорганизацию на различных исторических этапах, продолжает успешно существовать и в наше время.

Федоскинская лаковая миниатюра исполняется масляными красками в три-четыре слоя. Яркость их усиливается контрастом с мерцающим черным лаковым фоном. Оригинальной федоскинской техникой является «письмо по-сквозному», когда на поверхность перед росписью наносится светоотражающий материал – металлический порошок, сусальное золото, или делаются вставки из перламутра. Просвечивая сквозь прозрачные слои, эти основы придают изображению глубину и эффект свечения.

Искусство миниатюрной живописи в Федоскино в 20–30-е годы XX столетия послужило отправной точкой в создании лаковых промыслов в известных русских иконописных центрах – Палехе, Мстёре, Холуе. В советское время при построении атеистического общества осталось невостребованным мастерство художников-иконописцев, которые были вынуждены переqualificироваться. За основу производства они взяли методы иконописного письма характерные для своей местности, а темы росписи заимствовали из современной сельской жизни, истории, а также из русского фольклора, классической литературы.

В 20-е годы XX века бывшие иконописцы Палеха (Ивановская область), опираясь на лучшие традиции своего ремесла, тоже занялись изготовлением лаковой миниатюры. Решающую роль в судьбе Палеха сыграл иконописец бывшей мастерской А.А. Глазунова – Иван Голиков, увидевший в Кустарном музее в Москве лаковые шкатулки Федоскинской артели. Художнику пришла мысль, что и палешане, умевшие на одной иконе размещать

множество клейм, могли бы создавать оригинальные миниатюры на коробочках из папье-маше. Основные стилевые особенности палехской живописи: миниатюрное письмо, выполненное темперными красками на чёрном фоне с обилием золота. Из-за того, что мастера этого центра отдают предпочтение в своих работах фольклорным мотивам, их изделия образно называют сказочным Палехом.

С 1930-х годов иконописцы Мстёры (Владимирская область) тоже стали заниматься миниатюрной росписью на лаковых шкатулках. Опираясь на традиции местной школы иконописи, они старались выработать свой стиль в искусстве лаковой живописи. Характерная особенность живописи Мстёры – ковровая декоративность, разнообразие и утонченность колористических оттенков с единством общего тона композиции. Цветовая гамма – от холодного голубовато-серебристого, до тёплого красновато-золотистого.

В 1930-е годы лаковой миниатюрой занялись и иконописцы села Холуй (Ивановская область), что находится недалеко от Палеха. В прошлом Холуй был известен как иконописный центр недорогих икон. Мастера часто отходили от канонов, вводили вольные сюжеты, более реалистичные, близкие к народному лубку. Эти особенности сказались и на формировании стилистики произведений лаковой миниатюры этого художественного центра. На выставке не представлены изделия мастеров данного центра.

Заведующая экспозиционно – выставочным
отделом И.А. Гостинщикова

КАТАЛОГ



Пудреница, конец XVIII век, Франция
Папье-маше, лаковая миниатюра
d 7,0, h 2,0



Табакерка «Симметрия», 1870-е годы
Фабрика «Штобвассера» в Брауншвейге
Папье-маше, лаковая миниатюра
9,0×5,5×2,0



Чайница, 1880-е годы
Фабрика В.О. Вишнякова
Папье-маше, лаковая миниатюра
11,0×11,0×18,0



Табакерка (бисерница) «Тройка», начало XX в.
Фабрика Лукутинав
Папье-маше, лаковая миниатюра
4,5×6,0×3,0



Табакерка (бисерница) «Тройка», начало XX века
Фабрика Лукутинав
Папье-маше, лаковая миниатюра
4,5×6,0×3,0



Яйцо пасхальное, XIX век
Фабрика Лукутина
Папье-маше, лаковая миниатюра
16,0×10,0



Яйцо пасхальное, XIX век
Папье-маше, лаковая миниатюра
10,0×6,7



Ложки
Фабрика Лукутина
Серебро, лаковая миниатюра
17,5×4,0



Бочонок для чая «Чаепитие», XIX век
Фабрика В.О. Вишнякова
Папье-маше, лаковая миниатюра
d 9,5, h 9,0



Марочница «Водоноска», 1860-е годы
Фабрика Лукутина
Папье-маше, лаковая миниатюра
8,5×5,0×1,5



Табакерка, 1860-е годы
Фабрика Лукутина
Папье-маше, лаковая миниатюра
4,0×9,0×3,0



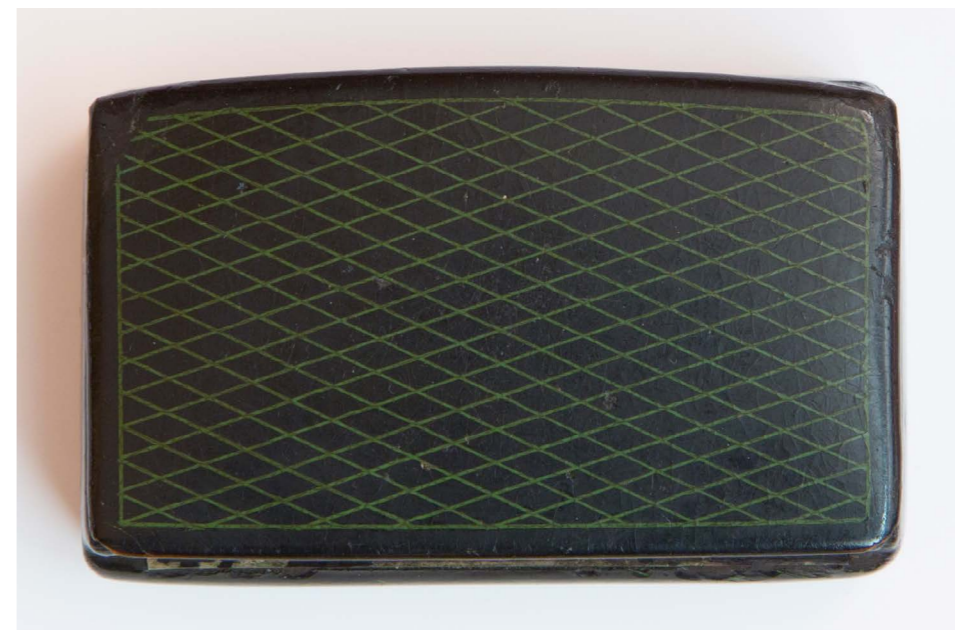
Шкатулка «Водоноска», 1880-е годы
Фабрика В.О. Вишнякова
Папье-маше, лаковая миниатюра
9,8×15,0×5,5



Тарель декоративная, 1880-е годы
Фабрика В.О. Вишнякова
Папье-маше, лаковая миниатюра
d 26,5



Основание лампы, 1860-е годы
Фабрика В.О. Вишнякова
Папье-маше, латунь, лаковая миниатюра
d 15,5, h 27,0



Табакерка (шотландка), начало XIX век
Фабрика Лукутина (одно из первых изделий фабрики)
Папье-маше, лаковая миниатюра
3,0×5,0×2,0



Табакерка
Фабрика В.О. Вишнякова
Папье-маше, лаковая миниатюра, инкрустация перламутром
5,3×8,8×2,2



Ларец с портретом неизвестного, 1880-е годы
Фабрика В.О. Вишнякова
Папье-маше, лаковая миниатюра
11,8×18,0×11,0



Чайница «Вид на колокольню Ивана Великого», XIX век
Фабрика В.О. Вишнякова
Папье-маше, лаковая миниатюра
7,0×12,0×9,0



Шкатулка «В.С.Н.Х.», 1939
Федоскино, Лукьянов
Сделана к открытию Выставки Народного Хозяйства
11,0×13,0×3,0



Табакерка (бисерница), XIX век
Фабрика В.О. Вишнякова
Папье-маше, лаковая миниатюра
3,5×7,8×2,3



Табакерка (бисерница, игольница), XIX век
Фабрика В.О. Вишнякова
Папье-маше, лаковая миниатюра
4,0×9,0×2,0



Шкатулка «На рыбалке», 1930-40- годы
Палех, художник М.В.Дыдыкин
Папье-маше, лаковая миниатюра
9,5×8,0×2,5



Шкатулка «Сенокос», 1935
Мстёра, художник И.Н. Морозов
Папье-маше, лаковая миниатюра
7,0×14,0×4,0



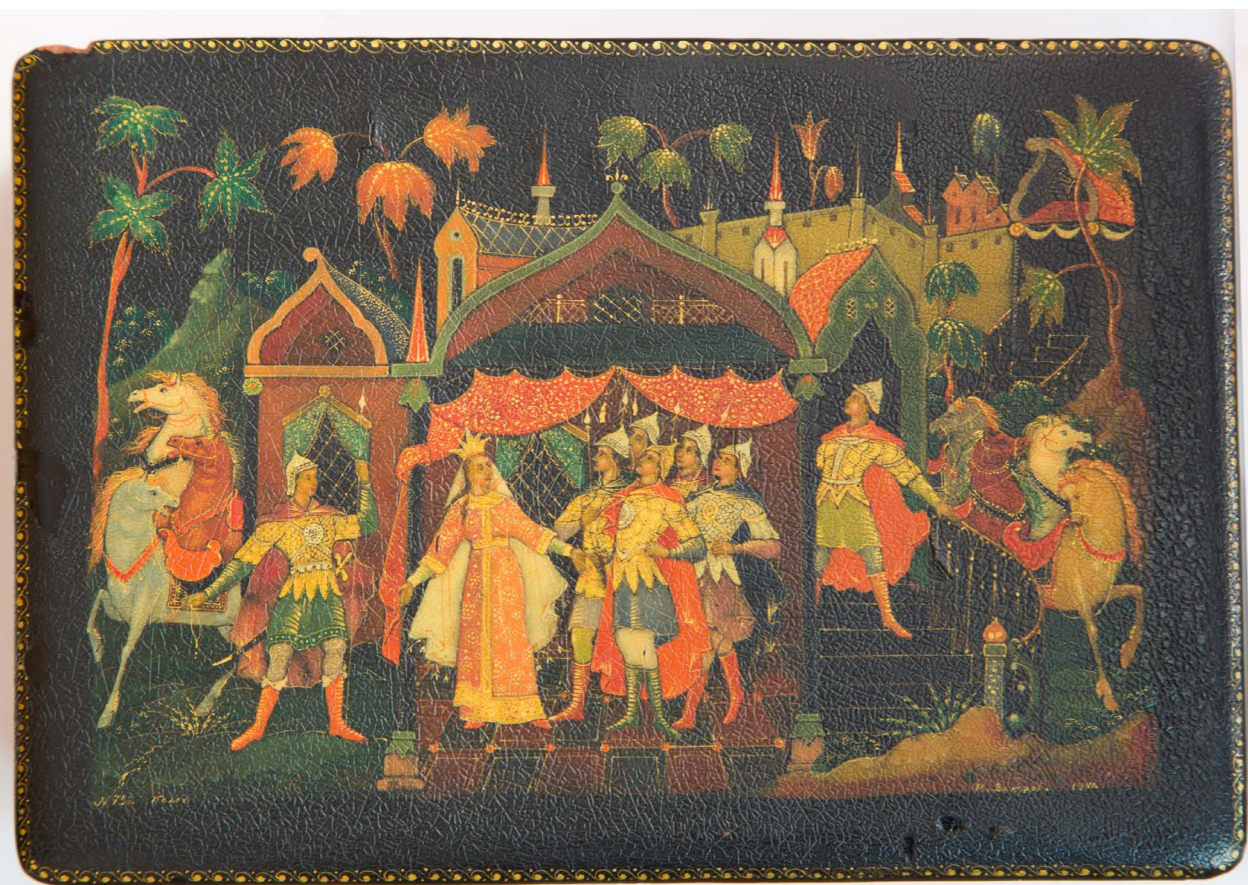
Шкатулка «Сказка о золотой рыбке» по А.С. Пушкину, 1940
Мстёра, художник В.И. Корсаков
Папье-маше, лаковая миниатюра
8,0×10,5×2,5



Шкатулка «На мирных полях», 1951
Папье-маше, лаковая миниатюра
9,0×18,5×5,0



Шкатулка «Царь Великий князь Михаил Федорович Романов», 1913
Выпущена к 300-летию дома Романовых
Фабрика Лукутина
Папье-маше, лаковая миниатюра
8,0×12,5×6,0



Шкатулка, 1941
Палех, художник Н.Д. Вакуров
Папье-маше, лаковая миниатюра
10,5×15,5×4,5



Бумажница, 1930-е годы
Папье-маше, лаковая миниатюра
18,7×12,0×3,0



Декоративное панно, начало XX век
Мастер Матвеев
Фанера, дерево, лак, живопись
100,0×75,0

1. Ларец, 1700–1800-е годы
Санкт-Петербург
Папье-маше, лаковая миниатюра
16,0×21,0×14,5
2. Чайница «Вид на кремль с каменного моста», XIX век
Фабрика В.О. Вишнякова
Папье-маше, лаковая миниатюра
11,3×17,5×9,7
3. Табакерка (шотландка), начало XIX век
Фабрика Лукутина (одно из первых изделий фабрики)
Папье-маше, лаковая миниатюра
3,0×5,0×2,0
4. Ложки
Фабрика Лукутина
Серебро, лаковая миниатюра
17,5×4,0
5. Шкатулка «Слово о полку Игореве», 1913
Выпущена к 300-летию дома Романовых
Фабрика Лукутина
Папье-маше, лаковая миниатюра
11,3×16,5×6,0
6. Шкатулка «Царь Великий князь Михаил Федорович Романов», 1913
Выпущена к 300-летию дома Романовых
Фабрика Лукутина
Папье-маше, лаковая миниатюра
8,0×12,5×6,0
7. Табакерка (бисерница) «Тройка», начало XX века
Фабрика Лукутин
Папье-маше, лаковая миниатюра
4,5×6,0×3,0
8. Кошелек для монет, XIX век
Фабрика Лукутина
Папье-маше, лаковая миниатюра
7,5×6,0×1,5
9. Табакерка, 1860-е годы
Фабрика Лукутина
Папье-маше, лаковая миниатюра
9,0×4,0×3,0
10. Бочонок под бисер, XIX век
Фабрика Лукутина
Папье-маше, лаковая миниатюра
d 5,0, h 4,5
11. Игольница (спичечница) «Водоноска», XIX век
Фабрика Лукутина
Папье-маше, лаковая миниатюра
5,5×3,5×2,0
12. Марочница «Водоноска», 1860-е годы
Фабрика Лукутина
Папье-маше, лаковая миниатюра
8,5×5,0×1,5
13. Чайница «Вид на колокольню Ивана Великого», XIX век
Фабрика В.О. Вишнякова
Папье-маше, лаковая миниатюра
7,0×12,0×9,0
14. Чайница, 1880-е годы
Фабрика В.О. Вишнякова
Папье-маше, лаковая миниатюра
11,0×11,0×18,0
15. Ларец с портретом неизвестного, 1880-е годы
Фабрика В.О. Вишнякова
Папье-маше, лаковая миниатюра
11,8×18,0×11,0
16. Шкатулка «Проводы в рекруты», 1870 - 1880-е годы
Фабрика В.О. Вишнякова
Папье-маше, лаковая миниатюра
9,2×26,3×8,2
17. Поднос
Фабрика В.О. Вишнякова
Папье-маше, лаковая миниатюра
38,0×30,0
18. Шкатулка «Водоноска», 1880-е годы
Фабрика В.О. Вишнякова
Папье-маше, лаковая миниатюра
8,51×3,5×4,0
19. Шкатулка «Водоноска», 1880-е годы
Фабрика В.О. Вишнякова
Папье-маше, лаковая миниатюра
9,8×15,0×5,5
20. Тарель декоративная, 1880-е годы
Фабрика В.О. Вишнякова
Папье-маше, лаковая миниатюра
d 26,5
21. Сигаретница, 1880-е годы
Фабрика В.О. Вишнякова
Папье-маше, лаковая миниатюра
6,0×5,0×1,5
22. Бочонок для чая («Чаепитие»), XIX век
Фабрика В.О. Вишнякова
Папье-маше, лаковая миниатюра
d 9,5, h 9,0
23. Табакерка, 1870-е годы
Фабрика В.О. Вишнякова
Папье-маше, лаковая миниатюра
10,5×8,5×4,5
24. Бочонок для чая («Чаепитие»), XIX век
Фабрика В.О. Вишнякова
Папье-маше, лаковая миниатюра
d 9,5, h 9,0
25. Табакерка «Менуэт», XIX век
Фабрика В.О. Вишнякова
Папье-маше, лаковая миниатюра
9,5×4,0×3,0
26. Футляр для спичечного коробка, 1880-е годы
Фабрика В.О. Вишнякова
Папье-маше, лаковая миниатюра
5,8×4,5×2,5 см
27. Табакерка (бисерница), XIX век
Фабрика В.О. Вишнякова
Папье-маше, лаковая миниатюра
3,5×7,0×2,5
28. Табакерка (бисерница), XIX век
Фабрика В.О. Вишнякова
Папье-маше, лаковая миниатюра
3,5×7,8×2,3
29. Табакерка (бисерница, игольница), XIX век
Фабрика В.О. Вишнякова
Папье-маше, лаковая миниатюра
4,0×9,0×2,0
30. Табакерка
Фабрика В.О. Вишнякова
Папье-маше, лаковая миниатюра, инкрустация перламутром
5,3×8,8×2,2
31. Основание лампы, 1860-е годы
Фабрика В.О. Вишнякова
Папье-маше, латунь, лаковая миниатюра
d 15,5, h 27,0
32. Табакерка «Симметрия», 1870-е годы
Фабрика «Штобвассера» в Брауншвейге
Папье-маше, лаковая миниатюра
9,0×5,5×2,0
33. Пудреница, конец XVIII век
Франция
Папье-маше, лаковая миниатюра
d 7,0, h 2,0
34. Табакерка
Завод МЗЛ, Молодцов
Папье-маше, лаковая миниатюра
8,5×5,0×2,3
35. Шкатулка, начало XX века
Папье-маше, лаковая миниатюра
9,5×10,0×2,5
36. Шкатулка «В.С.Н.Х.», 1939
Сделана к открытию Выставки Народного Хозяйства Федоскино, Лукьянов
11,0×13,0×3,0
37. Бумажница, 1930-е годы
Папье-маше, лаковая миниатюра
18,7×12,0×3,0
38. Шкатулка «Сказка о рыбаке и рыбке», 1930-е годы
Папье-маше, лаковая миниатюра
7,5×10,5×2,5
39. Шкатулка «На мирных полях», 1951
Папье-маше, лаковая миниатюра
9,0×18,5×5,0
40. Яйцо пасхальное, XIX век
Фабрика Лукутина
Папье-маше, лаковая миниатюра
16,0×10,0
41. Яйцо пасхальное, XIX век
Папье-маше, лаковая миниатюра
10,0×6,7

42. Портрет митрополита, середина XX век
Холуй
Папье-маше, живопись, масло
50,0×65,0
43. Декоративное панно, начало XX век
Мастер Матвеев
Фанера, дерево, лак, живопись
100,0×75,0
44. Шкатулка, 1930-40-е годы
Палех, художник Н.Д. Вакуров
Папье-маше, лаковая миниатюра
8,0×12,0×3,0
45. Шкатулка, 1941
Палех, художник Н.Д. Вакуров
Папье-маше, лаковая миниатюра
10,5×15,5×4,5
46. Шкатулка, 1948
Палех, художник Н.Д. Вакуров
Папье-маше, лаковая миниатюра
9,5×12,5×2,5
47. Шкатулка, 1944
Палех, художник М.С.
Папье-маше, лаковая миниатюра
10,0×11,5×2,5
48. Шкатулка «Кому на Руси жить хорошо» по Н.А. Некрасову, 1937 годы
Палех, художник А.И. Блохин
Папье-маше, лаковая миниатюра
9,0×25,0×4,0
49. Шкатулка «На челноке», 1937
Палех, художник С.П. Бахирев
Папье-маше, лаковая миниатюра
12,5×10,0×2,0
50. Шкатулка, 1939
Палех, художник Е.А. Каравайкин
Папье-маше, лаковая миниатюра
7,5×5,5×2,0
51. Шкатулка, 1941
Палех, художник М.П. Малинкина
Папье-маше, лаковая миниатюра
14,0×9,0×3,5
52. Шкатулка «Не ходил бы во солдаты», 1940
Палех, художник Клопова
Папье-маше, лаковая миниатюра
8,8×12,5×3,4
53. Шкатулка, 1930-е годы
Палех, А.С. Баранов
Папье-маше, лаковая миниатюра
5,0×9,0×3,5
54. Шкатулка «Русалка» по А.С. Пушкину, 1930-е годы
Палех, рисунок А.А. Дыдыкина, художник Н.Ф. Вихрев
Папье-маше, лаковая миниатюра
13,5×9,0×3,5
55. Шкатулка «Парочка», 1949
Палех, художник Е.А. Каравайки
Папье-маше, лаковая миниатюра
10,0×11,8×2,5
56. Шкатулка «Мельник», 1947
Палех, художник Катухин
Папье-маше, лаковая миниатюра
9,5×9,0×5,5
57. Шкатулка «Девушка и пастух», 1940
Пастораль
Палех, художник Н.М. Вакулов
Папье-маше, лаковая миниатюра
8,5×9,5×2,0
58. Шкатулка «Иван царевич и серый волк», 1947
Палех, художник А.В. Хохлов
Папье-маше, лаковая миниатюра
8,5×13,0×4,5
59. Шкатулка
Палех, художник М.А. Першина
Папье-маше, лаковая миниатюра
9,8×18,8×2,0
60. Шкатулка «Сказка о сером волке», 1942
Палех, художник Н.Д. Вакуров
Папье-маше, лаковая миниатюра
18,0×11,0×4,0
61. Шкатулка «Коробейник», 1948
Палех, художник Н. Попедина
Папье-маше, лаковая миниатюра
8,5×11,5×2,5
62. Шкатулка «Коробейник», 1941
Палех, художник И.К. Мызников
Папье-маше, лаковая миниатюра
10,0×12,5×2,0
63. Шкатулка «Перед грозой», 1930-е годы
Палех, художник В.М. Паликин
Папье-маше, лаковая миниатюра
8,0×10,0×2,5
64. Шкатулка «На рыбалке», 1930-40-е годы
Палех, художник М.В. Дыдыкин
Папье-маше, лаковая миниатюра
9,5×8,0×2,5
65. Шкатулка «Свидание казака», 1942
Палех, художник Гурин
Папье-маше, лаковая миниатюра
9,5×10,5×2,0
66. Шкатулка, 1940-1947 годы
Палех
Папье-маше, лаковая миниатюра
10,0×7,5×2,0
67. Шкатулка, 1947
Палех, художник Н.М. Зиновьев
Папье-маше, лаковая миниатюра
10,5×16,0×5,0
68. Шкатулка «Лиса и мухомор», 1947
Палех
Папье-маше, лаковая миниатюра
9,8×12,5×2,5
69. Шкатулка, 1930-е годы
Мстера
Папье-маше, агит-лак
d 20,5, h 9,5
70. Шкатулка «Бахчисарайский фонтан», 1936
Мстера, художник А. Грязнов
Папье-маше, лаковая миниатюра
18,5×9,0×5,0
71. Шкатулка «Сенокос», 1935
Мстера, художник И.Н. Морозов
Папье-маше, лаковая миниатюра
7,0×14,0×4,0
72. Шкатулка «Охота на медведя», 1930
Мстера
Папье-маше, лаковая миниатюра
8,5×14,0×5,0
73. Шкатулка, 1946
Мстера
Папье-маше, лаковая миниатюра
7,0×8,0×2,0
74. Шкатулка «Сказка о золотой рыбке» по А.С. Пушкину, 1940
Мстера, художник В.И. Корсаков
Папье-маше, лаковая миниатюра
8,0×10,5×2,5
75. Шкатулка, 1944
Мстера, художник И.Н. Морозов
Папье-маше, лаковая миниатюра
8,0×11,0×3,0
76. Шкатулка «Поединок на поле Куликовом», 1920-1930 годы
Мстера
Папье-маше, лаковая миниатюра
8,0×11,0×3,0
77. Шкатулка, 1930-е годы
Мстера
Папье-маше, агит-лак
8,0×11,0×4,0
78. Шкатулка, 1933
Мстера, художник А.С. Семков
Папье-маше, лаковая миниатюра
9,5×10,0×2,5
79. Шкатулка, 1930-е годы
Мстера, художник Н. Кутышев
Папье-маше, лаковая миниатюра
7,5×12,5×5,0
80. Шкатулка, 1930-е годы
Мстера
Папье-маше, лаковая миниатюра
8,0×10,5×3,0
81. Шкатулка «В разведке», 1948 годы
Мстера
Папье-маше, лаковая миниатюра
7,7×10,3×2,5
82. Шкатулка «Рыболовы», 1947 годы
Мстера
Папье-маше, лаковая миниатюра
8,0×10,5×2,5

Министерство культуры Российской Федерации

Кирилло-Белозерский историко-архитектурный и художественный
музей-заповедник

ЛАКОВАЯ МИНИАТЮРА
Из частной коллекции А.И. и С.А. Рудневых

Каталог выставки
17 июня - 27 июля

Составитель: И.А. Гостинщикова
Автор вступительной статьи: И.А. Гостинщикова
Макет, верстка, печать: С.А. Пестерев
Фото: С.А. Пестерев

Экспозиционная группа:
И.А. Гостинщикова, В.В. Мишинцева, С.А. Пестерев,
И.В. Романова, Ю.В. Степина, Л.М. Харлапекова

Тираж: без объявленного тиража

На фронтисписе:
Ларец, 1700–1800-е годы
Санкт-Петербург
Папье-маше, лаковая миниатюра
21×16×14,5

Кириллов
© Кирилло-Белозерский историко - архитектурный
и художественный музей - заповедник
2016

