



МИНИСТЕРСТВО КУЛЬТУРЫ  
РОССИЙСКОЙ ФЕДЕРАЦИИ



КИРИЛЛО-БЕЛОЗЕРСКИЙ  
ИСТОРИКО-АРХИТЕКТУРНЫЙ  
И ХУДОЖЕСТВЕННЫЙ МУЗЕЙ-ЗАПОВЕДНИК

# Яблоко от Яблони

ЮБИЛЕЙНАЯ ВЫСТАВКА  
ЗАСЛУЖЕННОГО ХУДОЖНИКА РОССИИ  
ТАТЬЯНЫ ЧИСТЯКОВОЙ

КАТАЛОГ ВЫСТАВКИ  
24.02.19 - 07.04.19

КИРИЛЛОВ 2019  
НАРОДНЫЙ ДОМ





КИРИЛЛО-БЕЛОЗЕРСКИЙ ИСТОРИКО-АРХИТЕКТУРНЫЙ  
И ХУДОЖЕСТВЕННЫЙ МУЗЕЙ-ЗАПОВЕДНИК

КИРИЛЛОВ  
— 2019 —

Генеральный директор Кирилло-Белозерского  
музея-заповедника

*М.Н. Шаромазов*

Автор вступительной статьи

*Ю.А. Лебедева*

Составитель каталога

*Ю.А. Лебедева, М.В. Есаков, А.В. Веденина*

Макет каталога

*М.В. Есаков*

Экспозиционная группа

*Ю.А. Лебедева, Н.С. Круглова, М.В. Есаков,  
Е.В. Карандеева, М.М. Шаромазова, А.В. Веденина*

Кирилло-Белозерский историко-архитектурный  
и художественный музей-заповедник

2019

**ЯБЛОКО**  
ОТ  
**ЯБЛОНИ**

ЮБИЛЕЙНЫЙ ГОД  
ЗАСЛУЖЕННОГО  
ХУДОЖНИКА РОССИИ  
ТАТЬЯНЫ ЧИСТЯКОВОЙ

КАТАЛОГ ВЫСТАВКИ  
24.02.19-07.04.19



*В экспозиционных залах Народного дома в феврале-апреле 2019 года работала выставка «Яблоко от яблони», посвященная юбилею заслуженного художника России Татьяны Александровны Чистяковой.*

В экспозиционных залах Народного дома в феврале-апреле 2019 года работала выставка «Яблоко от яблони...», посвященная юбилею заслуженного художника России Татьяны Александровны Чистяковой.

Татьяна Александровна Чистякова родилась и живет в Вологде. Родители назвали ее Ларина, но позже она взяла себе псевдоним Татьяна. Свой творческий путь начала в студии художников Николая Баскакова и Джанны Тутунджан. Образование получила в Ленинградском высшем художественно-промышленном училище им. В. И. Мухомовой, окончив его в 1971 году по отделению художественной керамики и стекла.

В 2007 году мастеру было присвоено звание заслуженного художника Российской Федерации. По мнению многих специалистов, Татьяна Александровна - ведущий художник-керамист Вологодской области.

С 1963 года произведения художницы можно встретить на всероссийских, межрегиональных, областных и международных

выставках, в оформлении интерьеров общественных зданий, образовательных и культурных учреждений в разных городах России. Ее персональные выставки неоднократно проходили в Вологде и Кириллове, а также в Петрозаводске, Москве, Череповце, Мирном (Архангельская область), Сыктывкаре и других городах России. В 1996 году персональная выставка Татьяны Чистяковой состоялась в Финляндии (Валкеакоски), в 1997 году – в Венгрии (Будапешт), а также ее работы были представлены на совместных выставках в Чехии (Прага, 1972) и в Германии (Эндем, 1992).

Татьяна Александровна создала немало прекрасных творений, которые теперь находятся во многих музеях и галереях страны и мира, а также в частных коллекциях ценителей декоративно-прикладного искусства. Большое количество ее работ хранится в коллекциях Вологодской областной картинной галереи, Вологодского государственного музея-заповедника, Кирилло-Белозерского музея-заповедника и его филиала – музея фресок Дионисия, Череповецкого музейного объединения, Камчатского областного художественного музея и других.

Наиболее известны ее работы в жанре художественной керамики. Это сценки из жизни, городские и деревенские пейзажи, натюрморты. Очень большое внимание в своем творчестве художник уделяет теме русской деревни, увяданию этой культуры, меняющейся и исчезающей архитектуре.

Помимо художественного таланта, Татьяна Чистякова известна многим и своим педагогическим даром. Более 15 лет она вела занятия в детской студии «Синяя птица», образованной в 1992 году и существующей в Вологде по сей день. В студии она обучала детей лепке из глины, росписи по керамике, композиции, рисунку, живописи, конструированию, технологии керамики и гончарному делу, народной игрушке.

Долгое время она давала уроки и в своей частной мастерской. По ее словам, дети, работая с глиной, становятся более спокойными, ведь такой труд требует тишины и вдумчивости. Они с удовольствием лепят свои незатейливые фигурки и расписывают их после обжига.

Её сын, Антон Соколов, профессиональный художник-керамист. Вместе с мамой более десяти лет он преподавал в студии «Синяя птица» в Вологде, где с воспитанниками студии возрождает приёмы средневековой керамики.

В искусстве он идёт своим путём. На гончарном круге, наряду с традиционной народной керамикой, мастерски и с большим вкусом выполняет большие объёмы сосудов для современных интерьеров – ваз, декоративных светильников, используя собственные дизайнерские решения. На основе народной игрушки – свистульки художник делает окарины, глиняные свистковые флейты, издавна вошедшие в обрядовую культуру. На исторических фестивалях и крупных выставках его работы всегда пользуются большим вниманием посетителей – взрослых и детей. С 1990 года Антон – участник городских, областных, региональных, всероссийских и международных художественных выставок.

На выставке «Яблоко от яблони...» представлены работы Татьяны Александровны и ее сына Антона Соколова. Это совершенно необычные, удивительные произведения, сделанные из глины, шамота, фаянса. При работе с этими материалами художники применяют самую разнообразную технику – роспись, терракоту, декорирование солями, глазурями и другие. В вечном материале – глине – Татьяна Чистякова передает нам неповторимый образ северных храмов, поразительные по красоте северные пейзажи и камерные душевные панно, изображающие, уходящие от нас, уголки старинной Вологды с её деревянными особняками

и резными палисадами. Выставку дополняет графика, акварели, рисунки разных лет Татьяны Чистяковой. Это портреты родных и близких, случайных знакомых, интерьеры, пейзажи тех мест, где была и работала художница.

Творчество Антона Соколова на выставке представлено объемными сосудами, декоративными тарелками и кувшинами – простыми и удобными в употреблении, устойчивыми и вместительными. Все произведения этого мастера отличаются выразительной пластикой форм, разнообразием приемов украшения. Антон родился и рос в семье художников. Именно это сыграло огромную роль в становлении мастера. Первое время он занимался изготовлением глиняных свистуллек, делать которые научил его отец. И уже потом, освоив навыки и мастерство гончарного дела, стал создавать свои произведения. Одним из важных направлений в творчестве Антона является, так называемая, реконструкция изделий керамики. Он реконструировал различные сосуды, бытовавшие в разные столетия в России, Европе, Японии и других странах.

Посетители смогут увидеть около 300 работ, выполненных мастерами в разные годы. Это произведения из собрания Вологодского государственного музея-заповедника, Вологодской областной картинной галереи, Кирилло-Белозерского музея-заповедника, музея фресок Дионисия, а также из личной коллекции Татьяны Чистяковой и Антона Соколова.





**Автопортрет с Антоном, 1983**  
Бумага, карандаш, акварель  
30,5x25,5 см



**Телефоны, 1972**  
Шамот, глазурь  
24,0x26,0x3,0 см



**Чай из самовара, 1974**  
Фаянс, глазурь, обжиг  
11,0x10,5 см



**Застолье (Семья), 1973**  
Шамот, глазурь, обжиг  
38,0x35,0 см



**Натюрморт Армянский, 1973**  
Красная глина, роспись, глазурь, обжиг  
48x48x3,5



**Художник и модель, 1971**  
Шамот, ангоб, соли  
29,5x35 см



**Армения. Источник, 1973-1974**  
Шамот, глазурь  
31,0x30,0x4,0 см





Любим читать.



Простор.



Спокойной ночи.



Могила отца.



Одна-одинешенька.



Юность.



Нелады.



Не все похоронены.



Молодня.

Композиция «Была семья большая», 1984  
Шамот, роспись, обжиг  
31,5х31,3х2,5 см

Как на мамы именины.



Вечер.



Ты да я да мы с тобой.



Композиция  
«Была семья большая»  
Белая глина, глазурь, соли, акрил  
32,0х32,0х2,7 см





**Колыбельная, 1985**  
Шамот, роспись, обжиг  
31,5x31,3x2,5 см



**Я привел тебе в дочки..., 1985**  
Шамот, роспись, обжиг  
31,5x31,3x2,5 см



**Молодая семья, 1985**  
Шамот, роспись, обжиг  
31,5x31,3x2,5 см



**Могилка отца-войны, 1985**  
Шамот, роспись, обжиг  
31,5x31,3x2,5 см



**Охотник стреляет. Из композиции «Охота», 1984**  
Терракота, лепка, обжиг  
32х32 см



**Медведь. Из композиции «Охота», 1984**  
Терракота, лепка, обжиг  
32х32 см





**Собаки. Из композиции «Охота», 1984**  
Терракота, лепка, обжиг  
32х32 см



**Охотник убегает. Из композиции «Охота», 1984**  
Терракота, лепка, обжиг  
32х32 см



**Преемственность, 1983**  
Терракота, лепка, обжиг  
33x32,5x2,6 см, рама 44,0x44,0x3,4 см



**Сон, 1982**  
Глина, лепка, обжиг  
38,0x58,0x9,0 см





**Мы-художники, 1980**  
Глина, лепка, обжиг  
32,0x28,0 см



**Летящая над городом, 1977**  
Глина, глазурь  
47,0x52,0 см



**Стихи, 1971**  
Терракота  
20,0x24,0x2,5 см



**Женино детство, 1977**  
Глина, шамот, лепка, обжиг,  
23,5x27,5x3,6 см



**Гончар, 1975**  
Красная глина, смальта  
22,0x23,0x4,5 см



**На росрани, 1978**  
Терракота, смальта, лепка, обжиг  
37,3x34x4,0 см



**Керамистка, 1971**  
Красная глина, смальта  
26,0x27,0x7,0 см



**Лето, 1978**  
Терракота, смальта, лепка, обжиг  
26x18,5x3,5 см





**Автопортрет, 1978**  
Терракота  
24,0x29,0x34,0 см





**Нина, 1977**  
Терракота  
27,0x29,5x27,0 см







**Антону три года, 1978**  
Терракота  
22,0x29,5x22,0 см





**Илья**  
Белая глина, соли, обжиг  
21,5x27,5x30,0 см







**Времена года**

Шамот, глазурь, соли  
23,5x23,5x7,0 см



**Кирилло-Белозерский  
монастырь, 2009**

Глина, лепка, роспись  
7,5x23,5x23,0 см

**Церковь Ризоположения, 1995**

Глина, глазурь, лепка, обжиг  
6,7x23,9x22,8 см

**Панно декоративное, 1992**

Шамот, соли, глазурь,  
лепка, роспись, обжиг  
24,5x24x8,5 см





**Зимний вечер в Вологде. Триптих, 1992**  
Шамот, глазурь, соли  
49,0x49,0x6,0 см



**Ферапонтово. Концерт для косцов, 2009**  
Шамот, глазурь, соли  
49,0x49,0x10,0 см



**Вечернее чаепитие, 2009**  
Глина, лепка,  
обжиг, роспись  
49,0x48,6x10,0 см



**Ильинская церковь, 2009**  
Шамот, глазурь, соли,  
лепка, обжиг, роспись  
49,0x49,0x10,0 см





**Вологодские мотивы.  
Триптих, 1993**  
Шамот, глазурь, соли, лепка, обжиг  
24,2x24x8,7 см



**Леушкино. Триптих, 1999**  
Шамот, соли,  
лепка, обжиг  
46x36x12 см





**Мастерская. Диптих, 1996**

Фаянс, глазурь, соль  
42,0x32,0x10,0 см

**Антон. Диптих, 1996**

Фаянс, глазурь, соль  
42,0x32,0x10,0 см



**Взбегу на холм и упаду в траву**

Шамот, ангобы, соли  
48,5x38,0x15,0 см



**Шел пароход**

Шамот, ангобы, соли  
49,0x38,0x14,0 см

*Посвящение  
М.Н. Рубцову*





**Мечты. Антон на окошке в школе**  
Шамот, глазурь, соли  
48,0x48,0x10,5 см



**Фея, 1985**  
Шамот, глазурь, соли  
54,5x56,0x15,5 см



**Молодая семья**  
Шамот, глазурь, соли  
48,0x48,0x10,0 см



**Мальчик с голубем, 1985**  
Шамот, глазурь, соли  
54,0x54,0x9,0 см



**Синяя птица**  
Шамот, подглазурная роспись  
42,0x42,0x5,0 см



**Птица, 1971**  
Шамот, роспись глазури, обжиг  
41,0x41,0x4,2 см





**Золотая осень, 2003**

Глина шамотная, фаянс, глазурь, лепка, обжиг  
45,0x50,0x4,5 см



**Босиком по траве.**

**Портрет А. Яшина, 2012**

Шамот, ангобы, соли  
38,0x42,0x2,0 см

**Букет с маками, 1988**

Шамот, лепка, глазурь  
54,0x40,0x4,5 см



**Бабушка с внуком, 2014**  
Шамот, глазурь, соли  
23,5x24,0x7,5 см

**Настроение, 1993**  
Фаянс, соль  
23,0x23,0x7,5 см

①



**Баба Шура**

②



**Галя Грошева**

③



**Елена**

1,2,3,4,5 - Жители  
Леушкино, 1980.  
Глина шамотная, краска,  
лепка, роспись, обжиг  
14,5x7,0x7,0 см

6 - Горбатая баба, 1990-е.  
Глина шамотная, краска  
лепка, роспись, обжиг  
17,0x8,5x4,0 см

④



**Настенька**

⑤



**Дядя Гриша**

⑥



**Тётя Павла**





**Баба с тазом, 2001**

Глина, глазурь, лепка, обжиг  
13,6x10x8,0 см

**Девочка, 2000-е**

Глина, глазурь, лепка, обжиг, роспись  
10,3x6,0x6,2 см

**Баба с тазом, 2001**

Глина, глазурь, лепка, обжиг  
13,6x9,8x8,0 см

**Девочка в платье, 2001**

Глина, глазурь, лепка, обжиг, роспись  
10,2x8,4x7,6 см



**Антон с сыном**

Белая глина, соли  
36,0x13,0x13,0 см



**Ожидание**  
Шамот, глазурь, соли  
70,5x42,0x42,0 см

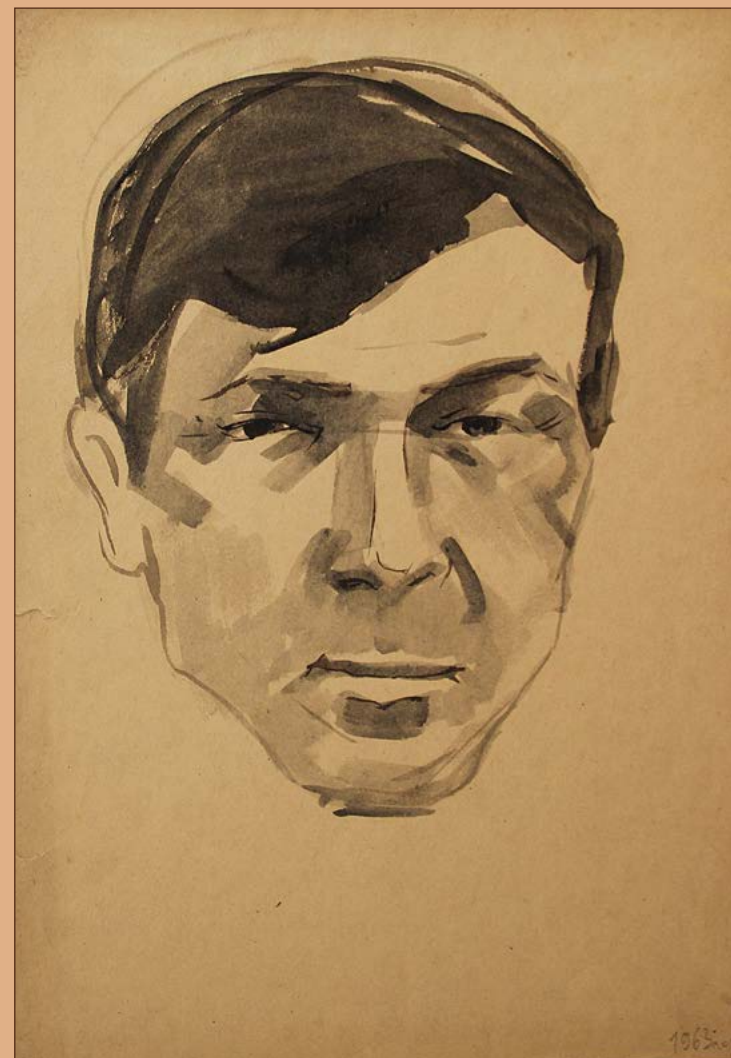


**В облаках**  
Белая глина, глазурь, соли  
70,5x 42,0x42,0 см





**Портрет сестры, 1963**  
Бумага, акварель  
42,0x62,0 см



**Портрет отца, 1963**  
Бумага, акварель  
42,0x62,0 см



**Ферапонтов монастырь, 1999**  
Бумага, пастель  
26,5x31,3 см



**Автопортрет, 1971**  
Бумага, акварель  
58,5x42,6 см

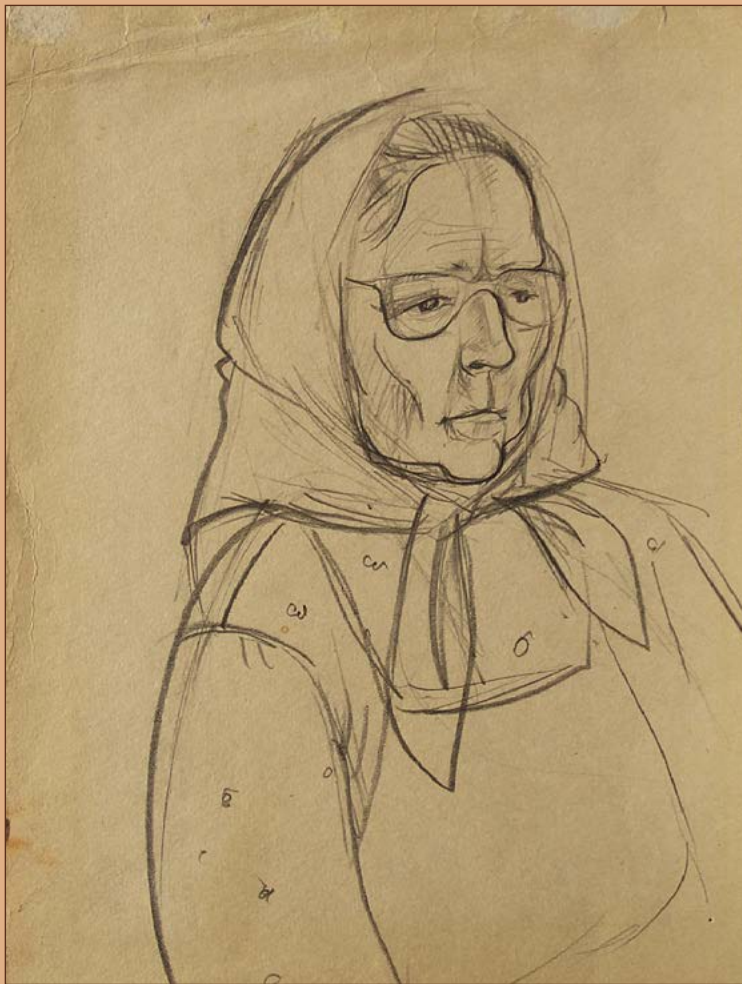




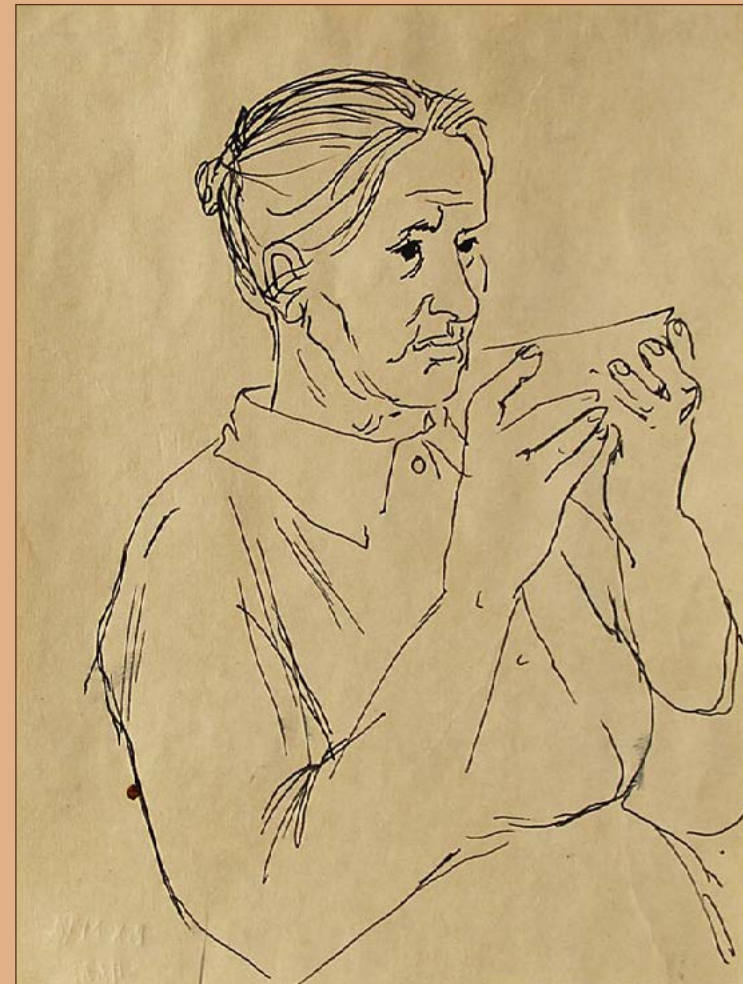
**Автопортрет, 1971**  
Бумага, карандаш  
18,7x16,2 см



**Автопортрет, 1975**  
Бумага, гелевая авторучка  
28,1x17,0 см



**Елена из Леушкина, 1972**  
Бумага, карандаш  
23,5x18,0 см



**За чашкой чая, 1974**  
Бумага, ручка гелевая  
17,2x13,0 см





**Елена из Леушкина, 1972**  
Бумага, карандаш  
23,5x18,0 см



**Колхозница, 1974**  
Бумага, карандаш  
11,2x11,0 см

**Колхозница, 1974**  
Бумага, карандаш  
28,5x16,1 см

**Очередь в кафе, 1969**  
Бумага, фломастер  
13,5x11,6 см

**Два наброска, 1969**  
Бумага, карандаш  
14,4x10,9 см



**Плетя, 1972**  
Бумага, карандаш  
29,1х22,6 см



**Елена из Леушкина, 1972-е**  
Бумага, сангина  
43,1х30,8 см

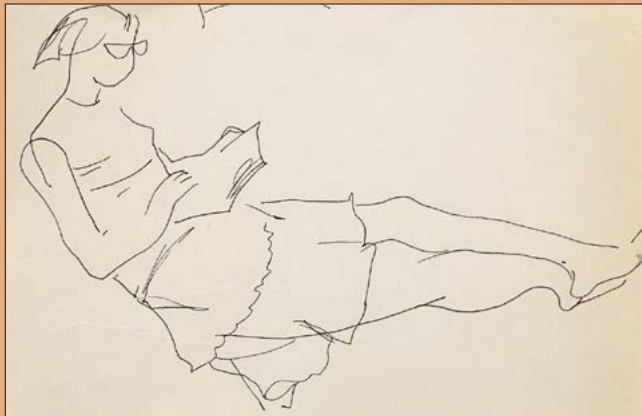




**Баба Шура, 1975**  
Бумага, сангина  
36,7x25,5 см



**Тетя Павла из Леушкина, 1972-1973**  
Бумага, сангина  
43,4x26,8 см



**Нина, 1974**

Бумага, ручка гелевая  
11,7x17,7 см

**Не получается, 1985**

Бумага, ручка гелевая  
27,7x18,4 см



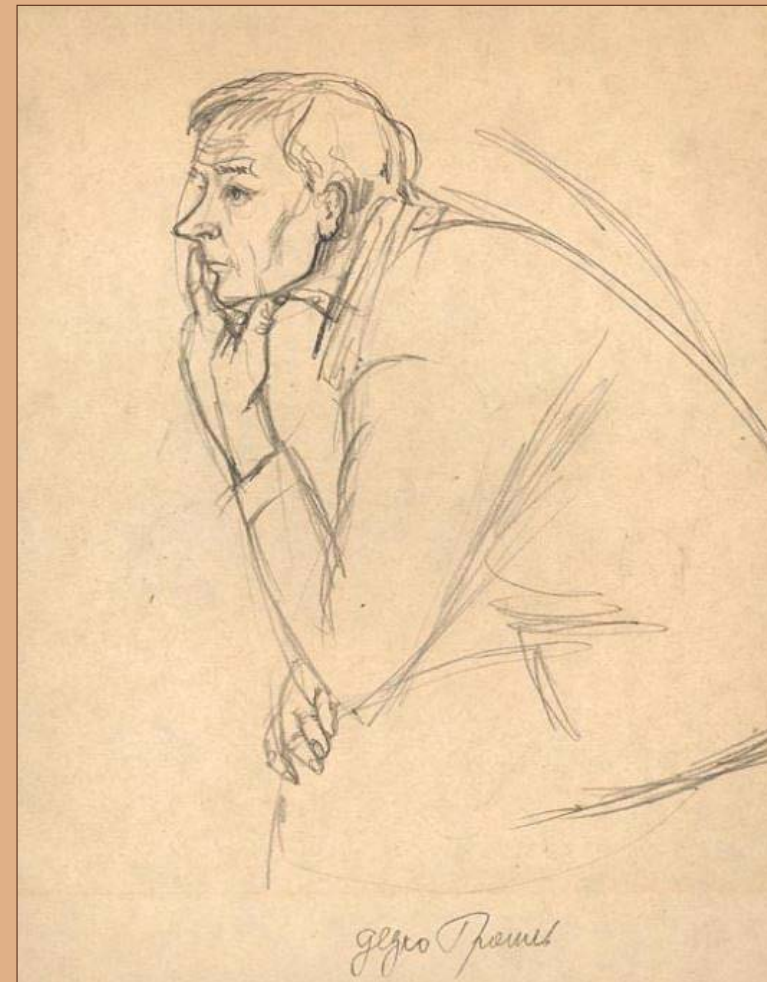
**Ткачиха, 1977**

Бумага, сангина  
340x44,5 см

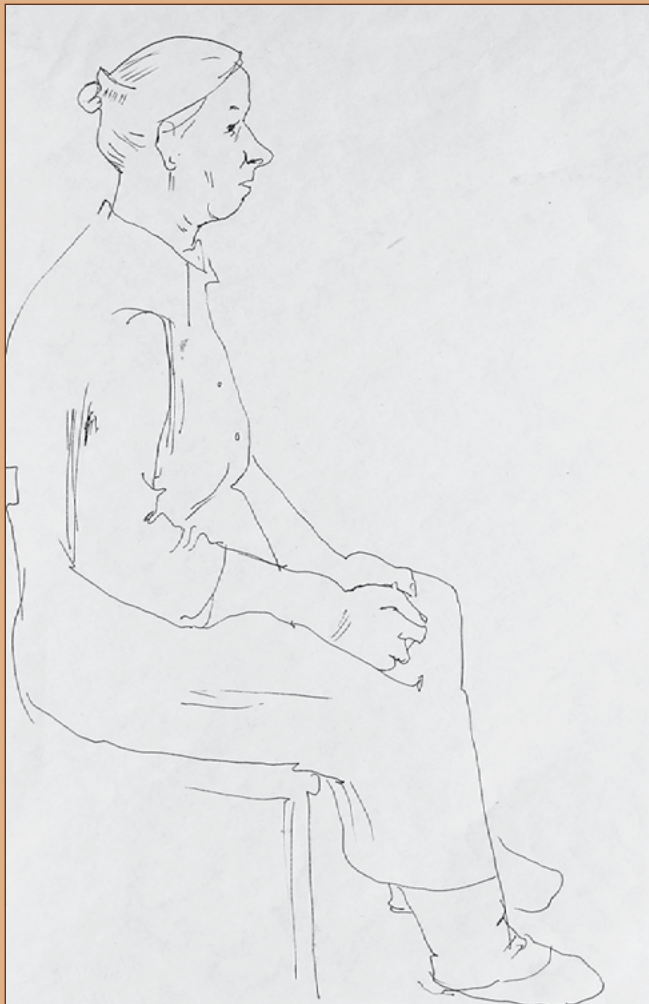




**Тетя Павла, 1974**  
Бумага, карандаш  
19,5x11,5 см



**Дедко Грошев, 1972**  
Бумага, карандаш  
29,1x22,6 см

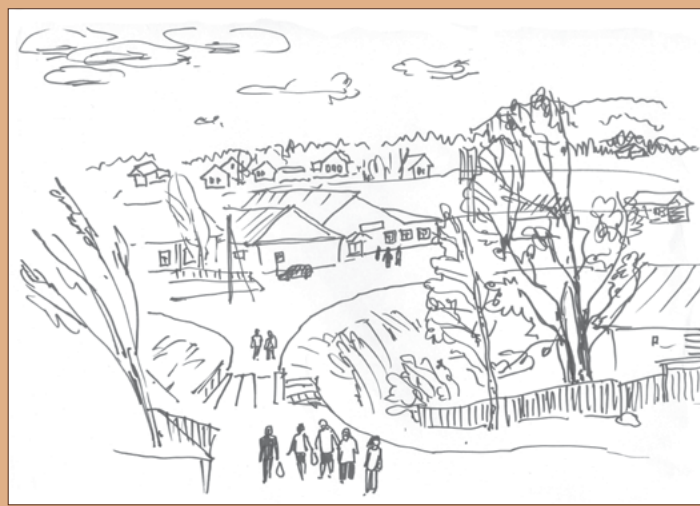
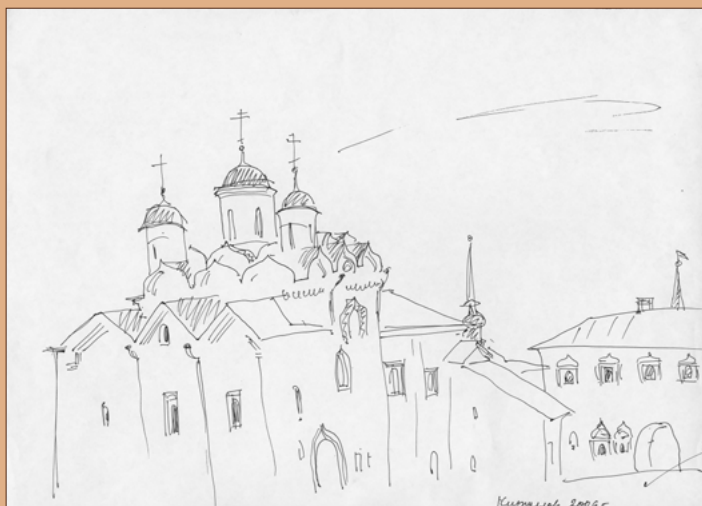
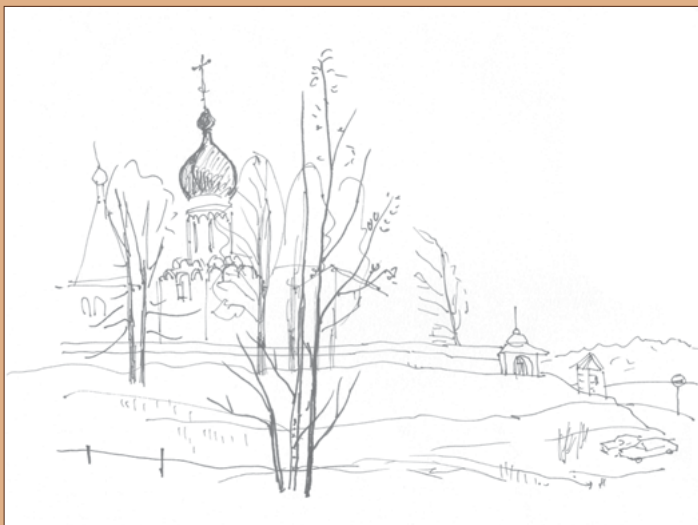


**Соседка, 1975**  
Бумага, ручка гелевая  
26,3x17,0 см



**Петр Петрович, 1995**  
Бумага, ручка гелевая  
28,1x17,4 см





**Берег Бородаевского озера, 2007**

Бумага, фломастер  
29,6x41,3 см

**Кириллов, 2006**

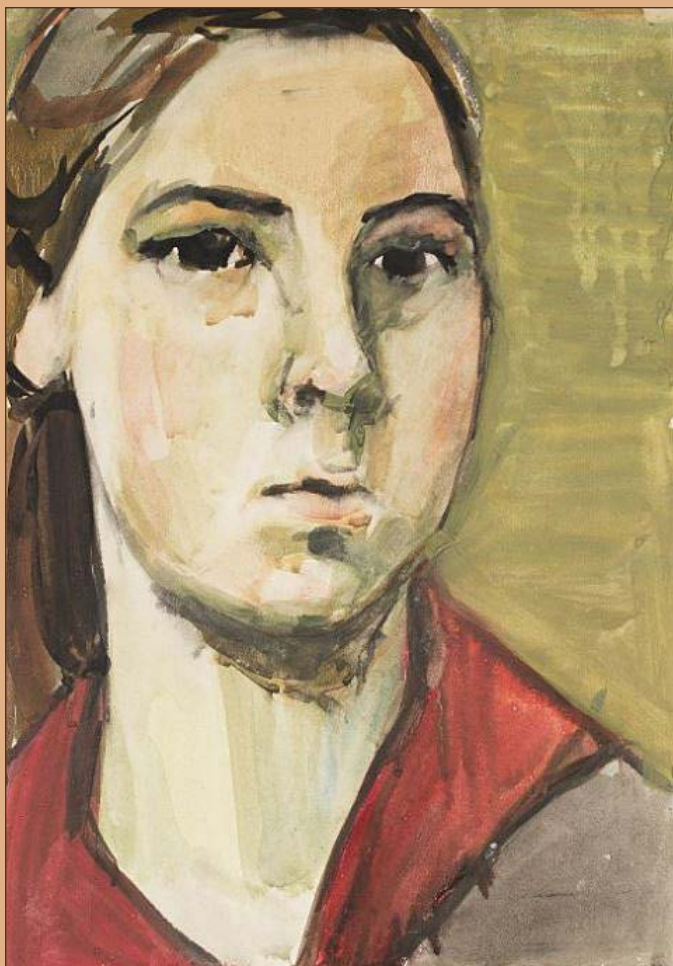
Бумага, авторучка  
56,0x44,0 см

**Ферапонтов монастырь, 2007**

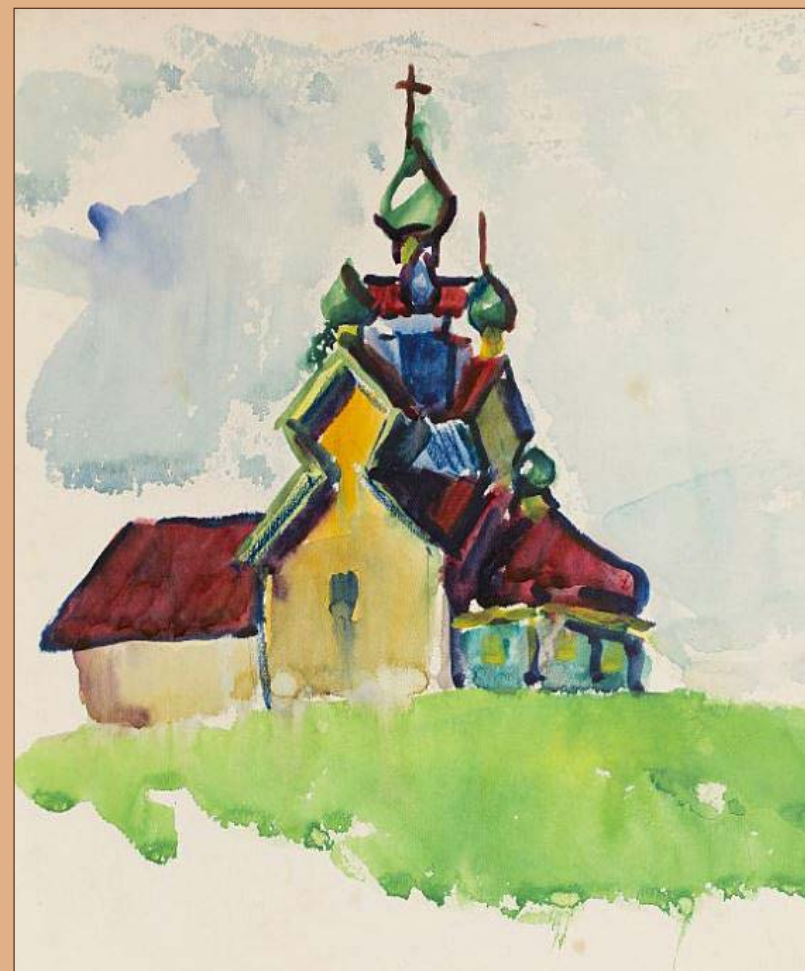
Бумага, фломастер  
29,7x42,0 см

**Ферапонтово, 2007**

Бумага, фломастер  
31,0x41,7 см



Автопортрет, 1971  
Бумага, акварель  
40,7x28,7 см



Волго-Балт. Церковь в селе Девятины, 1963  
Бумага, акварель  
32,1x27,6 см





**Леушкино, 1960**  
Бумага, акварель  
55,0x54,0 см



**Натюрморт с рыбой, 1978**  
Бумага, акварель  
61,0x76,5 см



**Декоративная тарелка**  
А. Е. Соколов  
Красная глина, глазурь  
18,5x18,5x5,0 см



**Декоративная тарелка**  
А. Е. Соколов  
Красная глина, глазурь  
20,5x20,5x5,0 см





**Декоративная тарелка**  
А. Е. Соколов  
Красная глина, глазурь  
33,5x33,5x7,0 см



**Декоративная тарелка**  
А. Е. Соколов  
Красная глина, глазурь  
33,5x33,5x7,0 см



**Кувшин**  
А. Е. Соколов  
Красная глина, глазурь  
44,0x44,0x 14,0 см



**Кувшин**  
А. Е. Соколов  
Красная глина, глазурь  
39,8x39,8x13,5 см



**Кувшин**

А. Е. Соколов

Красная глина, восстановленный обжиг  
35,0x17,5x17,5 см



**Кувшин**

А. Е. Соколов

Красная глина, восстановленный обжиг  
34,5x34,5x16,0 см



**Кувшин. Серия «Мавритания»**

А. Е. Соколов

Красная глина, глазурь  
19,5x15,5x15,5 см



**Кувшин. Серия «Мавритания»**

А. Е. Соколов

Красная глина, глазурь  
18,5x15,0x15,0 см



**КИРИЛЛО-БЕЛОЗЕРСКИЙ  
МУЗЕЙ-ЗАПОВЕДНИК**

1. Мы – художники, 1980  
Глина, лепка, обжиг  
32,0x28,0 см  
КБИАХМ МФД КП-22633 К-1831 №ГК-8483501
2. Морозный день, 1980  
Глина, лепка, обжиг  
32,2x42,7 x 10,0 см  
КБИАХМ КП-22634 К-1832 №ГК-8483523
3. Сон, 1982  
Глина, лепка, обжиг  
38,0x58,0x9,0 см  
КБИАХМ КП-22635 К-1833 №ГК-8483504
4. Экскурсия, 2003  
Глина, глазурь, соли, обжиг  
45,2x35,5 x 12,0 см  
КБИАХМ КП-26365 К-2278 №ГК-8483526
5. Кирилло-Белозерский монастырь, 2009  
Глина, лепка, роспись  
7,5x23,5x23,0 см  
КБИАХМ КП-26842 К-2324 №ГК-8483509
6. У озера, 2004  
Глина, глазурь, краска, полива; роспись, лепка, обжиг  
10,5x41,5x31,0 см  
КБИАХМ КП-27028 К-2335 №ГК-6946716
7. Церковь Ризоположения, 1995  
Глина, глазурь; лепка, обжиг  
6,7x23,9x22,8 см  
КБИАХМ КП-27326 К-2382 №ГК-9328640
8. Вечернее чаепитие, 2009  
Глина, лепка, обжиг, роспись  
49,0x48,6x10,0 см  
КБИАХМ КП-27492 К-2453 №ГК-6946725
9. Ильинская церковь, 2009  
Шамот, глазурь, соли, лепка, обжиг, роспись  
49,0x49,0x10,0 см  
КБИАХМ КП-27612 К-2455 №ГК-6946765

**МУЗЕЙ ФРЕСОК ДИОНИСИЯ**

10. Автопортрет, 1971  
Бумага, акварель  
58,5x42,6 см  
КБИАХМ МФД КП-1071 ГР-72 №ГК-6346267
11. Леушкино, 1960  
Бумага, акварель  
55,0x54,0 см  
КБИАХМ МФД КП-1072 ГР-73 №ГК-6346319
12. Святые ворота Ферапонтова монастыря, 1993  
Бумага, гуашь  
20,5x29,8 см  
КБИАХМ МФД КП-1073 ГР-74 №ГК-6346274
13. Ферапонтов монастырь, 1993  
Бумага, тушь  
19,0x30,0 см  
КБИАХМ МФД КП-1074 ГР-75 №ГК-6346283
14. Бородаевское озеро, 1994  
Бумага, тушь  
21,0x29,7 см  
КБИАХМ МФД КП-1075 ГР-76 №ГК-6346249
15. Елена, 1994  
Бумага, сангина  
28,0x21,5 см  
КБИАХМ МФД КП-3006 ГР-560 №ГК-7404118
16. Колхозница, 1994  
Бумага, карандаш  
11,0x11,6 см  
КБИАХМ МФД КП-3007 ГР-561 №ГК-7404122
17. Колхозница, 1974  
Бумага, карандаш  
28,5x16,1 см  
КБИАХМ МФД КП-3009 ГР-563 №ГК-7404175
18. Нина, 1974  
Бумага, ручка гелевая  
15,0x12,8 см  
КБИАХМ МФД КП-3010 ГР-564 №ГК-7404144
19. Кирилло-Белозерский монастырь. Церковь Преображения, 2002  
Бумага, ручка гелевая  
41,7x29,7 см  
КБИАХМ МФД КП-3011 ГР-565 №ГК-7404160

20. Кирилло-Белозерский монастырь.  
Церковь Архангела Михаила», 2002  
Бумага, ручка гелевая  
30,0x43,0 см  
КБИАХМ МФД КП-3012 ГР-566 №ГК-7404192

21. Кирилло-Белозерский монастырь.  
Церковь Епифания Владимира, 2002  
Бумага, ручка гелевая  
29,7x41,7 см  
КБИАХМ МФД КП-3013 ГР-567 №ГК-7404137

22. Кирилло-Белозерский монастырь.  
Церковь Евфимия Великого, 2002  
Бумага, ручка гелевая  
30,8x43,0 см  
КБИАХМ МФД КП-3014 ГР-568 №ГК-7404140

23. Кирилло-Белозерский монастырь, 2002  
Бумага, ручка гелевая  
30,8x43,0 см  
КБИАХМ МФД КП-3015 ГР-569 №ГК-7404130

24. Кирилло-Белозерский монастырь, 2002  
Бумага, карандаш  
41,7x29,5 см  
КБИАХМ МФД КП-3016 ГР-570 №ГК-7404132

25. Деревенская улица, 1998  
Бумага, карандаш  
29,7x41,7 см  
КБИАХМ МФД КП-3017 ГР-571 №ГК-7404135

26. Автопортрет, 1971  
Бумага, карандаш  
18,7 x 16,2 см  
КБИАХМ МФД КП-3019 ГР-573 №ГК-7404131

27. Размышляя, 1969  
Бумага, карандаш  
11,3x11,2 см  
КБИАХМ МФД КП-3021 ГР-575 №ГК-7404099

28. Марина Дерина, 1969  
Бумага, ручка гелевая  
10,5x6,6 см  
КБИАХМ МФД КП-3022 ГР-576 №ГК-7404168

29. Очередь в кафе, 1969  
Бумага, фломастер  
13,5x11,6 см  
КБИАХМ МФД КП-3023 ГР-577 №ГК-7404178

30. Два наброска, 1969  
Бумага, карандаш  
14,4x10,9 см  
КБИАХМ МФД КП-3024 ГР-578 №ГК-7404145

31. Женя Соколов, 1971  
Бумага, фломастер  
14,5x10,8 см  
КБИАХМ МФД КП-3027 ГР-581 №ГК-7404146

32. Леушкино, 1972  
Бумага, сангина  
31,8x42,6 см  
КБИАХМ МФД КП-3028 ГР-582 №ГК-7404179

33. Колхозница», 1974  
Бумага, карандаш  
11,2x11,0 см  
КБИАХМ МФД КП-3029 ГР-583 №ГК-7404173

34. Нина, 1974  
Бумага, ручка гелевая  
11,7x17,7 см  
КБИАХМ МФД КП-3031 ГР-585 №ГК-7404114

35. Юраха, 1974  
Бумага, ручка гелевая  
9,6x5,2 см  
КБИАХМ МФД КП-3032 ГР-586 №ГК-7404100

36. За чашкой чая, 1974  
Бумага, ручка гелевая  
17,2x13,0 см  
КБИАХМ МФД КП-3033 ГР-587 №ГК-7404143

37. Люсина, 1974  
Бумага, ручка гелевая  
18,7x12,5 см  
КБИАХМ МФД КП-3034 ГР-588 №ГК-7404107

38. Соседка, 1975  
Бумага, ручка гелевая  
26,3x17,0 см  
КБИАХМ МФД КП-3035 ГР-589 №ГК-7404187

39. Автопортрет, 1975  
Бумага, ручка гелевая  
27,7x16,8 см  
КБИАХМ МФД КП-3036 ГР-590 №ГК-7404125

40. Антоша, 1975  
Бумага, гелевая ручка  
14,0x16,4 см  
КБИАХМ МФД КП-3037 ГР-591 №ГК-7404817

41. Папа с сыном, 1975  
Бумага, карандаш  
13,8x10,6 см  
КБИАХМ МФД КП-3038 ГР-592 №ГК-7404115

42. Автопортрет с сыном, 1976  
Бумага, ручка гелевая  
29,1x22,9 см  
КБИАХМ МФД КП-3039 ГР-593 №ГК-7404222

43. Не получается, 1985  
Бумага, ручка гелевая  
27,7x18,4 см  
КБИАХМ МФД КП-3040 ГР-594 №ГК-7404283

44. Старушки, 1970  
Бумага, карандаш  
22,9x18,0 см  
КБИАХМ МФД КП-3041 ГР-595 №ГК-7404218

45. Елена из Леушкина, 1972  
Бумага, карандаш  
23,5x18,0 см  
КБИАХМ МФД КП-3042 ГР-596 №ГК-7404281

46. Дедко Грошев, 1972  
Бумага, карандаш  
29,1x22,6 см  
КБИАХМ МФД КП-3043 ГР-597 №ГК-7404253

47. Петр Петрович, 1995  
Бумага, ручка гелевая  
28,1x17,4 см  
КБИАХМ МФД КП-3044 ГР-598 №ГК-7404255

48. Молодой мастер, 1990-е  
Бумага, ручка гелевая  
27,7x14,4 см  
КБИАХМ МФД КП-3045 ГР-599 №ГК-7404274

49. Набережная Кедрова, 1993  
Бумага, ручка гелевая  
20,3x28,6 см  
КБИАХМ МФД КП-3046 ГР-600 №ГК-7404199

50. Церковь у лодочной станции, 1993  
Бумага, ручка гелевая  
20,0x28,6 см  
КБИАХМ МФД КП-3047 ГР-601 №ГК-7404209

51. Разговор, 1993  
Бумага, ручка гелевая  
20,6x28,6 см  
КБИАХМ МФД КП-3048 ГР-602 №ГК-7404227

52. Церковь Николы, 1993  
Бумага, ручка гелевая  
20,3x28,6 см  
КБИАХМ МФД КП-3049 ГР-603 №ГК-7404241

53. Интересное крылечко, 1993  
Бумага, ручка гелевая  
19,7x29,7 см  
КБИАХМ МФД КП-3050 ГР-604 №ГК-7404230

54. Городской дворик, 1993  
Бумага, ручка гелевая  
20,7x29,6 см  
КБИАХМ МФД КП-3051 ГР-605 №ГК-7404246

55. Ткачиха, 1971  
Бумага  
34,0x30,4 см  
КБИАХМ МФД КП-3052 ГР-606 №ГК-7404270

56. Гончары, 1971  
Бумага, карандаш  
30,0x21,0 см  
КБИАХМ МФД КП-3053 ГР-607 №ГК-7404212

57. Настя, 1985 год  
Бумага, ручка гелевая  
18,0x16,7 см  
КБИАХМ МФД КП-3056 ГР-610 №ГК-7404258

58. Ткачиха, 1977  
Бумага  
34,0x44,5 см  
КБИАХМ МФД КП-3057 ГР-611 №ГК-7404204

59. Кружевница, 1978  
Бумага  
39,8x28,0 см  
КБИАХМ МФД КП-3058 ГР-612 №ГК-7404238

60. Тетя Павла, 1974  
Бумага, карандаш  
19,5x11,5 см  
КБИАХМ МФД КП-3059 ГР-613 №ГК-7404287

61. Охотничьи байки, 1974  
Бумага, ручка гелевая  
20,3x28,5 см  
КБИАХМ МФД КП-3060 ГР-614 №ГК-7404243

62. Баба Шура, 1975  
Бумага  
36,7x25,5 см  
КБИАХМ МФД КП-3062 ГР-616 №ГК-7404236

63. Елена, 1975  
Бумага  
40,0x28,0 см  
КБИАХМ МФД КП-3063 ГР-617 №ГК-7404207

64. Чаепитие, 1975  
Бумага  
26,2x25,5 см  
КБИАХМ МФД КП-3064 ГР-618 №ГК-7404260

65. Автопортрет с Антоном, 1983  
Бумага, карандаш, акварель  
30,5x26,5 см  
КБИАХМ МФД КП-3065 ГР-619 №ГК-7404293

66. Автопортрет, 1971  
Бумага, акварель  
40,7x28,7 см  
КБИАХМ МФД КП-3068 ГР-622 №ГК-7404291

67. Была семья большая, 1994  
Бумага, ручка гелевая  
21,0x29,7 см  
КБИАХМ МФД КП-3069 ГР-623 №ГК-7404275

68. Вечер. Леушкино, 1974  
Бумага, карандаш  
24,6x34,8 см  
КБИАХМ МФД КП-3070 ГР-624 №ГК-7404232

69. Автопортрет, 1972  
Бумага, карандаш  
39,8x29,1 см  
КБИАХМ МФД КП-3073 ГР-627 №ГК-7404262

70. Наша печка, 1975  
Бумага, карандаш  
42,3x32,1 см  
КБИАХМ МФД КП-3074 ГР-628 №ГК-7404251

71. Елена из Леушкина, после 1972  
Бумага, сангина  
43,1x30,8 см  
КБИАХМ МФД КП-3075 ГР-629 №ГК-7404234

72. Кружевница, после 1972  
Бумага, сангина  
43,4x26,8 см  
КБИАХМ МФД КП-3076 ГР-630 №ГК-7404259

73. Кирилло-Белозерский монастырь, 2007  
Бумага, авторучка  
30,0x41,8 см  
КБИАХМ МФД КП-5309 ГР-762 №ГК-7404463

74. Феропонтово, 2007  
Бумага, фломастер  
31,0x41,7 см  
КБИАХМ МФД КП-5310 ГР-763 №ГК-7404433

75. Берег Бородавского озера, 2007  
Бумага, фломастер  
29,6x41,3 см  
КБИАХМ МФД КП-5311 ГР-764 №ГК-7404498

76. Дом, 2007  
Бумага, карандаш  
42,0x31,0 см  
КБИАХМ МФД КП-5312 ГР-765 №ГК-7404487

77. Дом тети Павлы (Еленин дом), 2007  
Бумага, карандаш  
30,3x42,9 см  
КБИАХМ МФД КП-5313 ГР-766 №ГК-7404410

78. Феропонтов монастырь, 2007  
Бумага, фломастер  
29,7x42,0 см  
КБИАХМ МФД КП-5314 ГР-767 №ГК-7404470

79. Волго-Балт. Церковь в селе Десятины, 1963  
Бумага, акварель  
32,1x27,6 см  
КБИАХМ МФД КП-5567 ГР-827 №ГК-7404483

80. Феропонтово, 1963  
Бумага, пастель, мелок  
30,5x41,5 см  
КБИАХМ МФД КП-5568 ГР-828 №ГК-7404551

81. Натюрморт с рыбой, 1978  
Бумага, акварель  
61,0x76,5 см  
КБИАХМ МФД КП-7826 ГР-1047 №ГК-7404582

82. Блюдо декоративное, 1993  
Эмаль, глина шамотная, лепка, роспись подглазурная  
9,5x41,0x32,5 см  
КБИАХМ МФД КП-795 К-37 №ГК-8677706

83. Берег Бородавского озера. Феропонтов монастырь, 1997  
Глина шамотная, краска, лепка, роспись, обжиг  
42,0x32,0x10,0 см  
КБИАХМ МФД КП-2252 К-289 №ГК-8678433

84. Девочка в розовом платье, 2001  
Глина, глазурь, лепка, обжиг, роспись  
10,2x8,4x7,6 см  
КБИАХМ МФД КП-2910 К-199 №ГК-8678078

85. Баба с тазом, 2001  
Глина, глазурь, лепка, обжиг  
13,6x9,5x8,0 см  
КБИАХМ МФД КП-2911 К-200 №ГК-8678040



86.Баба с тазом, 2001  
Глина, глазурь, лепка, обжиг  
13,6x10x8,0 см  
КБИАХМ МФД КП-2912 К-201 №ГК-8678006

87.Баба с тазом, 2001  
Глина, глазурь, лепка, обжиг  
13,6x9,8x8,0 см  
КБИАХМ МФД КП-2913 К-202 №ГК-8678053

88.Женщина с ребенком, 2001  
Глина, глазурь, лепка, обжиг  
14,2x9,5x6,3 см  
КБИАХМ МФД КП-2914 К-203 №ГК-8678043

89.Женщина с ребенком, 2001  
Глина, глазурь, лепка, обжиг  
14,5x9,8x5,8 см  
КБИАХМ МФД КП-2915 К-204 №ГК-8678062

90.Четыре жителя Леушкино, 1980  
Глина шамотная, краска, лепка, обжиг, роспись  
13,5x7,0x8,5 см  
КБИАХМ МФД КП-3005/1 К-215 №ГК-8677988

91.Четыре жителя Леушкино, 1980  
Глина шамотная, краска, лепка, роспись, обжиг  
14,5x7,0x7,0 см  
КБИАХМ МФД КП-3005/2 К-216 №ГК-8678048

92.Четыре жителя Леушкино, 1980  
Глина шамотная, краска, лепка, обжиг, роспись  
14,8x8,0x4,7 см  
КБИАХМ МФД КП-3005/3 К-217 №ГК-8678024

93.Четыре жителя Леушкино, 1980  
Глина шамотная, краска, лепка, обжиг, роспись  
16,0x9,0x6,5 см  
КБИАХМ МФД КП-3005/4 К-218 №ГК-8678055

94.Девочка, конец XX века  
Глина шамотная, глазурь, лепка, обжиг, роспись  
10,3x6,0x6,2 см  
КБИАХМ МФД КП-5236 К-268 №ГК-8678003

95.Кувшинчик с мышкой, 1995  
Глина шамотная, глазурь, лепка, роспись  
10,3x6,0x6,2 см  
КБИАХМ МФД КП-5237 К-269 №ГК-8678031

96.Горшочек с росписью, 1995  
Глина, глазурь, лепка, обжиг  
5,2x7,5x7,5 см  
КБИАХМ МФД КП-5238 К-270 №ГК-8677999

97.Горбатая баба», после 1990  
Глина шамотная, лепка, роспись, обжиг  
17,0x8,5x4,0 см  
КБИАХМ МФД КП-5242 К-279 №ГК-8678440

98.Женщина с лукошком, после 1990  
Глина шамотная, лепка, роспись, обжиг  
24,0x10,0x7,0 см  
КБИАХМ МФД КП-5243 К-280 №ГК-8678419

99.На росстани, 2009  
Глина, стекло, лепка, роспись, обжиг  
40,0x50,0x3,5 см  
КБИАХМ МФД КП-5618 К-308 №ГК-8678403

100.Яйцо пасхальное, после 2000  
Глина, глазурь, лепка, обжиг, роспись  
5,8x4,3x4,3 см  
КБИАХМ МФД КП-7446 К-328 №ГК-7405670

101.Яйцо пасхальное, после 2000  
Глина, глазурь, лепка, обжиг, роспись  
6,0x4,4x4,4 см  
КБИАХМ МФД КП-7447 К-329 №ГК-7405666

102.Золотая осень, 2003  
Глина шамотная, фаянс, глазурь, лепка, обжиг  
45,0x50,0 см  
КБИАХМ МФД КП-3004 К-214 №ГК-8678002

### **ВОЛОГОДСКИЙ ГОСУДАРСТВЕННЫЙ МУЗЕЙ - ЗАПОВЕДНИК**

103.Лето, 1978  
Терракота, смальта, лепка, обжиг  
26x18,5x3,5 см  
ВОКМ-27785 КС-508

104.Сон-облако (Женино детство), 1977  
Глина, шамот, лепка, обжиг, роспись подглазурная  
23,5x27,5x3,6 см  
ВОКМ-27786 КС-509

105.На росстани, 1978  
Терракота, смальта, лепка, обжиг  
37,3x34x4 см  
ВОКМ-27787 КС-510

106.Вологодские мотивы.Триптих, 1993  
Шамот, глазурь, соли, лепка, обжиг  
24,2x24x8,7 см  
ВГМЗ-32734/1

107.Вологодские мотивы.Триптих, 1993  
Шамот, глазурь, соли, лепка, обжиг  
22,9x24x8,8 см  
ВГМЗ-32734/2

108.Вологодские мотивы.Триптих, 1993  
Фаянс, соли, глазурь, лепка, роспись, обжиг  
22,5x22,5x7,5 см  
ВГМЗ-32734/3

109.Родной дом, 1993  
Фаянс, соли, глазурь, лепка, обжиг  
11,2x11,4x4,7 см  
ВГМЗ-32778

110.Панно декоративное, 1992  
Шамот, соли, глазурь, формовка, лепка, роспись, обжиг  
24,5x24x8,5 см  
ВГМЗ-32786

111.Чайник «Зима». Из цикла «Времена года», 1993  
Фаянс, глазурь, лепка, роспись, обжиг  
15x19x13,8 см  
ВГМЗ-32929 КС-1058

112. Чайник «Весна». Из цикла «Времена года»,1993  
Фаянс, глазурь, лепка, роспись, обжиг  
16,3x19,5x13,2 см  
ВГМЗ-32930 КС-1043

113.Чайник «Лето». Из цикла «Времена года», 1993  
Фаянс, глазурь, лепка, роспись, обжиг  
14,8x20,3x13,7 см  
ВГМЗ-32931 КС-1044

114.Чайник «Осень». Из цикла «Времена года», 1993  
Фаянс, глазурь, лепка, роспись, обжиг  
13x20,5x13,9 см  
ВГМЗ-32932 КС-1045

115.Тарелка «Птица», 1971  
Шамот, глазурь, роспись подглазурная, обжиг  
Высота - 4,2 см; d - 41 см  
ВГМЗ-33201

116.Охотник стреляет. Из композиции «Охота», 1984  
Терракота, лепка, обжиг  
32x32 см  
ВГМЗ-33890/1

117.Собаки. Из композиции «Охота», 1984  
Терракота, лепка, обжиг  
32x32 см  
ВГМЗ-33890/2

118.Медведь. Из композиции «Охота», 1984  
Терракота, лепка, обжиг  
32x32 см  
ВГМЗ-33890/3

119.Охотник убегает. Из композиции «Охота», 1984  
Терракота, лепка, обжиг  
32x32 см  
ВГМЗ-33890/4

120.Озеро, 1994  
Фаянс, лепка, обжиг, роспись, глазурь  
30x43x10 см  
ВГМЗ-33891 КС-1037

121.Преемственность, 1983  
Терракота, лепка, обжиг  
33x32,5 см (с рамой 44 x 44 см)  
ВГМЗ-33892

122.Леушкино. Триптих, 1999  
Шамот, соли, лепка, обжиг  
46x36x12 см  
ВГМЗ-35104 КС-1139

123.Леушкино. Триптих, 1999  
Шамот, соли, лепка, обжиг  
46x36x12 см  
ВГМЗ-35105 КС-1140

124.Леушкино. Триптих, 1999  
Шамот, соли, лепка, обжиг  
46x36x12 см  
ВГМЗ-35106 КС-1141

### **ВОЛОГОДСКАЯ ОБЛАСТНАЯ КАРТИННАЯ ГАЛЕРЕЯ**

125.Девочка с цветком, 1972  
Фаянс, роспись ангобами  
14,3x12,2  
ВОКГ ОФ-3522 70-П

126.Марина, 1972  
Фаянс, глазурь  
16,8x12,5  
ВОКГ ОФ-3523 71-П

127.Девочка с книгой, 1972  
Фаянс, глазурь  
17,9x13  
ВОКГ ОФ-3524 72-П

128. Девочка с цветком, 1972  
Фаянс, глазурь  
15,2x12,4  
ВОКГ ОФ-3525 73-П

129. Художник и модель, 1971  
Шамот, ангоб, соли  
29,5x35  
ВОКГ ОФ-4517 91-П

130. Чай из самовара, 1974  
Фаянс, глазурь, обжиг  
11x10,5  
ВОКГ ОФ-4523 92-П

131. Лето, 1976  
Глина, смальта, лепка, обжиг  
19x15  
ВОКГ ОФ-4524 93-П

132. Застолье (Семья), 1973  
Шамот, глазурь, обжиг  
38x35  
ВОКГ ОФ-4525 94-П

133. Натюрморт Армянский, 1973  
Глина, роспись, глазурь, обжиг  
48x48x3,5  
ВОКГ ОФ-5241 95-П

134. Из композиции «Была большая семья», 1985  
Шамот, роспись, обжиг  
29,5x30x2,5  
ВОКГ ОФ-9160 335-П

135. Из композиции «Была большая семья», 1985  
Шамот, роспись, обжиг  
29,7x30,2x2,5  
ВОКГ ОФ-9161 336-П

136. Из композиции «Была большая семья», 1985  
Шамот, роспись, обжиг  
29,5x30x2,5  
ВОКГ ОФ-9162 337-П

137. Из композиции «Была большая семья», 1985  
Шамот, роспись, обжиг  
30,5x230x2,5  
ВОКГ ОФ-9163 338-П

138. Из композиции «Была большая семья», 1985  
Шамот, роспись, обжиг  
31,5x31,3x2,5  
ВОКГ ОФ-9164 339-П

139. Из композиции «Была большая семья», 1985  
Шамот, роспись, обжиг  
30,5x30x2,5  
ВОКГ ОФ-9165 340-П

140. Из композиции «Была большая семья», 1985  
Шамот, роспись, обжиг  
30x29,5x2,5  
ВОКГ ОФ-9166 341-П

141. Из композиции «Была большая семья», 1985  
Шамот, роспись, обжиг  
30x30,5x2,5  
ВОКГ ОФ-9167 342-П

142. Из композиции «Была большая семья», 1985  
Шамот, роспись, обжиг  
30x30,2x2,5  
ВОКГ ОФ-9168 343-П

143. Юбилейный портрет В.Н. Корбакова, 1982  
Глина, глазурь  
Диаметр – 15см  
ВОКГ ОФ-20894 1037-П

144. Летящая над городом, 1977  
Глина, глазурь  
47x52  
ВОКГ ОФ-20977 1040-П

#### ИЗ СОБРАНИЯ Т.А. ЧИСТЯКОВОЙ. ГРАФИКА

145. Феропонтово. Темное небо, 1990-2000  
Бумага, акварель  
56,0x69,0 см

146. Портрет Мининой Риммы, 1972  
Бумага, акварель  
59,0x74,5 см

147. Натюрморт с самоваром, 1972  
Бумага, акварель  
72,0x72,0 см  
Из собрания Т.А. Чистяковой

148. Американец Марк, 2000-е  
Бумага, акварель  
55,0x65,0 см

149. Портрет сестры. Нина Чистякова, 1963  
Бумага, акварель  
42,0x62,0 см

150. Эскизы. Моя любимая птица, 1970-е  
Бумага, акварель  
64,0x54,0 см

151. Сойволоское, 1990-е  
Бумага, акварель  
65,0x52,0 см

152. Портрет художника Гусева  
Бумага, акварель  
55,0x76,0 см

153. Леушкино, 1990-е  
Бумага, акварель  
56,0x69,0 см

154. Помощница, 2014  
Бумага, сангина  
56,0x44,0 см

155. Улица в Великом Устюге, 2009  
Бумага,  
57,0x45,0 см

156. Финляндия. Лодки, 1996  
Бумага, карандаш  
56,0x44,0 см

157. Портрет сестры, 1963  
Бумага, акварель  
42,0x62,0 см

158. Феропонтово, 2007  
Бумага, фломастер  
56,0x44,0 см

159. Весна. Белозерск, 1962  
Бумага, пастель  
48,0x51,0 см

160. Каргополь, 2013  
Бумага, сангина  
56,0x44,0 см

161. Великий Устюг, 2009  
Бумага, фломастер  
64,0x44,0 см

162. Церковь Петра и Павла. Город Вологда, 2000-е  
Бумага, сангина  
57,0x45,0 см

163. Великий Устюг, 2009  
Бумага, фломастер  
64,0x44,0 см

164. Река Мойка. Санкт-Петербург, 2003  
Бумага, авторучка  
61,0x42,0 см

165. Почтальон, 2014  
Бумага, сангина  
56,0x43,5 см

166. Каргополь. Утро, 2013  
Бумага, сангина  
56,0x43,5 см

167. Кириллов. Весна, 2012  
Бумага, фломастер  
60,5x49,0 см

168. Кириллов. Март, 2010  
Бумага, фломастер  
60,5x49,0 см

169. Феропонтово. Осень, 2007  
Бумага, акварель  
69,0x57,0 см

170. Новгород. Часозвоня  
Бумага, авторучка  
42,0x61,0 см

171. Утки. Бородавское озеро, 2009  
Бумага, фломастер  
42,0x61,0 см

172. Предтеченская церковь в Вологде, 2012  
Бумага, фломастер  
42,0x30,0

173. Улица в Прилуках, 2012  
Бумага, фломастер  
61,0x49,0 см

174. Тимохино. По дороге в Мирный, 2013  
Бумага, сангина  
56,0x44,0 см

175. Леушкино, 1998  
Бумага, карандаш  
56,0x44,0 см

176. Кириллов. Аллея в монастыре, 2012  
Бумага, фломастер  
61,0x49,0 см



177.Петрозаводск. Набережная, 2014 Бумага, пастель 53,0x41,5 см	191.Набросок «Ученик» Бумага, карандаш 17,5x24,0 см
178.Петрозаводск, 2014 Бумага, пастель 53,0x41,5 см	192.Натюрморт, 1972 Бумага, акварель 72,0x72,0 см
179.Финляндия. Вайпола. Мастерская художника, 1996 Бумага, карандаш 53,0x40,0 см	193.Эскиз к работе «Синяя птица» Бумага, акварель 72,0x72,0 см
180.Набережная в Вологде, 2014 Бумага, сангина 56,0x44,0 см	194.Эскиз к работе, 1972 Бумага, акварель 53,5 x 82,0 см
181.Ферапонтово. Берег Бородавского озера, 2007 Бумага, акварель 64,0x52,5 см	195.Кириллов, 2006 Бумага, авторучка 56,0x44,0 см
182.Кирилловский монастырь, 2012 Бумага, сангина 60,5x48,0 см	196.Кириллов, 2006 Бумага, фломастер 56,0x44,0 см
183.Ферапонтово, 2007 Бумага, акварель 64,5x53,0 см	
184.Автопортрет, 1966 Бумага, акварель 49,0x64,0 см	
185.Портрет отца, 1963 Бумага, акварель 42,0x62,0 см	
186.Портрет американки Холли Бумага, акварель 42,0x79,0 см	
187.Набросок «Спящий мальчик» Бумага, карандаш 38,0x25,5 см	
188.Набросок «Девочки» Бумага, фломастер 15,5x19,5 см	
189.Набросок «Ребенок» Бумага, карандаш 18,0x12,0 см	
190.Набросок «Дети» Бумага, карандаш 16,5x15,5 см	

**ИЗ СОБРАНИЯ Т. А. ЧИСТЯКОВОЙ. КЕРАМИКА**

197.Церковь Ризоположения, 2012 Фаянс, глазурь, соль 42,0x32,0 см
198. Мастерская. Диптих Фаянс, глазурь, соль 42,0x32,0x10,0 см;
199. Антон. Диптих Фаянс, глазурь, соль 42,0x32,0x10,0 см;
200.Весна. Старый дом в Талицах, 2005 Шамот, глазурь, соль 42,5x32,0x10,0 см
201.Босиком по траве. Портрет А. Яшина, 2012 Шамот, ангобы, соли 38,0x42,0x2,0 см
202.На родине, 2012 Шамот, глазурь, соли 38,0x33,0x2,0 см
203.Масленица, 2005 Шамот, соль 54,0x40,0x4,5 см

204.Армения. Источник, 1973-1974 Шамот, глазурь 31,0x30,0x4,0 см	218.Молодая семья, 1984. Серия «Была семья большая» Терракота 32,0x32,0x3,0 см
205.Телефоны, 1972 Шамот, глазурь 24,0x26,0x3,0 см	219.Молодая семья, 1984. Серия «Была семья большая» Терракота 32,0x32,0x3,0 см
206.Триптих. Зимний вечер в Вологде. Левая часть, 1992 Шамот, глазурь, соли 49,0x49,0x6,0 см	220.Бабушка с внуком, 2014 Шамот, глазурь, соли 23,5x24,0x7,5 см
207.Триптих. Зимний вечер в Вологде. Центральная часть, 1992 Шамот, глазурь, соли 48,0x47,0x10,0 см	221.Стихи, 1971 Терракота 20,0x24,0x2,5 см
208.Триптих. Зимний вечер в Вологде. Правая часть, 1992 Шамот, глазурь, соли 49,0x49,0x10,0 см	222.Вечер. Серия «Была семья большая» Белая глина, глазурь, соли, акрил 32,0x32,0x2,7 см
209.Времена года, 2013-2016 Шамот, глазурь, соли 23,5x23,5x7,0 см	223.Как на мамы именины. Серия «Была семья большая» Белая глина, глазурь, соли, акрил 32,0x32,0x2,7 см
210.Времена года, 2013-2016 Шамот, глазурь, соли 23,5x23,5x7,0 см	224.Ты да я да мы с тобой. Серия «Была семья большая» Белая глина, глазурь, соли, акрил 32,0x32,0x2,7 см
211.Времена года, 2013-2016 Шамот, глазурь, соли 23,5x23,5x7,0 см	225.Настроение, 1993 Фаянс, соль 23,0x23,0x7,5 см
212.Времена года, 2013-2016 Шамот, глазурь, соли 23,5x23,5x7,0 см	226.Фея Шамот, глазурь, соли 54,5x56,0x15,5 см
213.Времена года, 2013-2016 Шамот, глазурь, соли 23,5x23,5x7,0 см	227.Керамистка, 1971 Красная глина, смальта 26,0x27,0x7,0 см
214.Времена года, 2013-2016 Шамот, глазурь, соли 23,5x23,5x7,0 см	228.Гончар, 1975 Красная глина, смальта 22,0x23,0x4,5 см
215.Молодая семья, 1984 Серия «Была семья большая» Терракота 32,0x32,0x3,0 см	229.Букет, 1990 Шамот, глазурь, соли 47,0x47,0x10,0 см
216.Молодая семья, 1984. Серия «Была семья большая» Терракота 32,0x32,0x3,0 см	230.Вологда. Гулянье, 2013 Шамот, ангобы, глазурь, соли 41,5x32,0x10,0 см
217.Молодая семья, 1984. Серия «Была семья большая» Терракота 32,0x32,0x3,0 см	231.Взбегу на холм и упаду в траву Шамот, ангобы, соли 48,5x38,0x15,0 см

232. Шел пароход.  
Шамот, ангобы, соли  
49,0x38,0x14,0 см

233. Концерт для косцов, 2009  
Из триптиха «Ферапонтово»  
Шамот, глазурь, соли  
49,0x49,0x10,0 см

234. Синий букет, 1990  
Шамот, глазурь, эмаль  
49,0x49,0x11,5 см

235. Молодая семья  
Шамот, глазурь, соли  
48,0x48,0x10,0 см

236. Иллюстрация «Синяя птица»  
Шамот, глазурь, соли  
42,0x42,0x5,0 см

237. Мечты. Антон на окошке в школе  
Шамот, глазурь, соли  
48,0x48,0x10,5 см

238. Антон с сыном  
Белая глина, соли  
36,0x13,0x13,0 см

239. Нина, 1977  
Терракота  
27,0x29,5x27,0 см

240. Илья  
Белая глина, соли  
21,5x27,5x30,0 см

241. Автопортрет, 1978  
Терракота  
24,0x29,0x34,0 см

242. Антону три года, 1978  
Терракота  
22,0x29,5x22,0 см

243. Вологда. Река Сухона, 1996  
Шамот, глазурь, соли  
42,0x32,0x10,0 см

## ИЗ СОБРАНИЯ А.Е. СОКОЛОВА

244. Декоративная тарелка  
Автор: Соколов А.Е.  
Красная глина, глазурь  
33,5x33,5x7,0 см

245. Декоративная тарелка  
Автор: Соколов А.Е.  
Красная глина, глазурь  
33,5x33,5x7,0 см

246. Декоративная тарелка  
Автор: Соколов А.Е.  
Красная глина, глазурь  
32,0x32,0x6,0 см

247. Декоративная тарелка  
Автор: Соколов А.Е.  
Красная глина, глазурь  
18,5x18,5x5,0 см

248. Декоративная тарелка  
Автор: Соколов А.Е.  
Красная глина, глазурь  
20,5x20,5x5,0 см

249. Кувшин  
Автор: Соколов А.Е.  
Красная глина, глазурь  
39,8x39,8x13,5 см

250. Кувшин  
Автор: Соколов А.Е.  
Красная глина, глазурь  
44,0x44,0x14,0 см

251. Кувшин  
Автор: Соколов А.Е.  
Красная глина, глазурь  
28,7x28,7x15,0 см

252. Кувшин  
Автор: Соколов А.Е.  
Красная глина, восстановленный обжиг  
35,0x17,5x17,5 см

253. Кувшин  
Автор: Соколов А.Е.  
Красная глина, восстановленный обжиг  
34,5x34,5x16,0 см

254. Кувшин  
Автор: Соколов А.Е.  
Красная глина, глазурь  
33,0x33,0x12,0 см

255. Кувшин  
Автор: Соколов А.Е.  
Красная глина, глазурь  
36,0x36,0x13,0 см

256. Кувшин  
Автор: Соколов А.Е.  
Красная глина, глазурь  
41,0x41,0x12,0 см

257. Кувшин  
Автор: Соколов А.Е.  
Красная глина, глазурь  
40,0x40,0x13,0 см

258. Кувшин. Серия «Мавритания»  
Автор: Соколов А.Е.  
Красная глина, глазурь  
19,5x15,5x15,5 см

259. Кувшин. Серия «Мавритания»  
Автор: Соколов А.Е.  
Красная глина, глазурь  
18,5x15,0x15,0 см

260. Кувшин. Серия «Мавритания»  
Автор: Соколов А.Е.  
Красная глина, глазурь  
23,5x8,0x8,0 см





КИРИЛЛО-БЕЛОЗЕРСКИЙ ИСТОРИКО-АРХИТЕКТУРНЫЙ  
И ХУДОЖЕСТВЕННЫЙ МУЗЕЙ-ЗАПОВЕДНИК

КИРИЛЛОВ  
— 2019 —

# Яблоко от Инония

ЮБИЛЕЙНЫЙ ГОД  
ЗАСЛУЖЕННОГО  
ХУДОЖНИКА РОССИИ  
ТАТЬЯНЫ ЧИСТЯКОВОЙ

КАТАЛОГ ВЫСТАВКИ  
24.02-07.04

**Генеральный директор Кирилло-Белозерского  
музея-заповедника**

*М.Н. Шаромазов*

**Автор вступительной статьи**

*Ю.А. Лебедева*

**Составитель каталога**

*Ю.А. Лебедева, М.В. Есаков, А.В. Веденина*

**Макет каталога**

*М.В. Есаков*

**Экспозиционная группа**

*Ю.А. Лебедева, Н.С. Круглова, М.В. Есаков,  
Е.В. Карандеева, М.М. Шаромазова, А.В. Веденина*

Кирилло-Белозерский историко-архитектурный  
и художественный музей-заповедник

2019





