

Народный
мастер
России

Сергей Лопатенко

Керамика из собрания Кирилло-Белозерского музея-заповедника
и Областного центра народной культуры



КАТАЛОГ ВЫСТАВКИ



МИНИСТЕРСТВО КУЛЬТУРЫ
РОССИЙСКОЙ ФЕДЕРАЦИИ



Министерство культуры Российской Федерации
Федеральное государственное бюджетное учреждение культуры
«Кирилло-Белозерский историко-архитектурный и художественный музей-заповедник»
Мемориальная мастерская Татьяна Чистяковой (г. Вологда, ул. Козленская, 4)

Бюджетное учреждение культуры Вологодской области
«Областной центр народной культуры»

Генеральный директор Кирилло-Белозерского
музея-заповедника

Ю.В. Веретнова

Экспозиционная группа

Ю.А. Лебедева, Ю.В. Стёпина,

Н.С. Круглова, А.В. Веденина

М.В. Есаков, А.Н. Шяпакова,

Е.В. Карандеева, У.А. Казорина,

О.А. Генералова

Фотографии, макет каталога

М.В. Есаков



Кирилло-Белозерский историко-архитектурный
и художественный музей-заповедник

2026

Народный мастер России

СЕРГЕЙ ЛОПАТЕНКО

К 70-летию со дня рождения

Керамика из коллекции
Кирилло-Белозерского музея-заповедника
и Центра народной культуры г. Вологды

Каталог выставки
23 января - 18 апреля 2026
Музей-мастерская Татьяны Чистяковой

В двух залах экспозиции «Татьяна Чистякова. Мастерская» открылась выставка «Народный мастер России Сергей Лопатенко. К 70-летию со дня рождения. Керамика из собрания Кирилло-Белозерского музея-заповедника и Центра традиционной культуры». Выставка знакомит публику с работами Народного мастера-гончара Сергея Александровича Лопатенко, рассказывает о технологии гончарного дела и базовых формах народной керамики, глиняной игрушке, об опыте возрождения гончарного промысла.

Сергей Александрович Лопатенко – Народный мастер России, педагог, почетный член Союза художников России, родился 18 августа 1956 года в городе Череповце Вологодской области. После окончания школы поступил учиться и работать в гончарную мастерскую к Юрию Николаевичу Легкову, где заложил основы своего мастерства. Первым значимым шагом на пути к признанию стало участие в городской выставке изделий мастеров народных промыслов в 1974 году. С 1985 года он активно участвовал в областных, региональных и всероссийских выставках, демонстрируя свои работы и внося неоценимый вклад в сохранение и развитие народных традиций.

С 1977 года началась преподавательская деятельность Сергея Александровича в студии «Феникс». У него было не просто глубокое желание обучать ремеслу, но и передавать через творчество богатство местной традиционной культуры. Сергей Лопатенко погрузился в изучение гончарного промысла, начал осваивать технику чернolощеной кирилловской керамики. Этот

путь был не простым ввиду слабого оснащения студии, где в наличии была всего небольшая лабораторная муфельная печь. Мастер много экспериментировал, пытаясь добиться эффекта, схожего с теми, что достигали вологодские гончары прошлого, обжигая свои изделия в традиционных русских печах. Среди его первых учеников был Сергей Феньвеш, впоследствии ставший известным художником по керамике.

Посуда из глины, созданная Сергеем Лопатенко, поражает своей основательностью и выразительностью. Светлый терракотовый оттенок глины, дополненный приятной шероховатостью поверхности, придает каждому изделию особую теплоту. Все сосуды устойчивы благодаря плоскому дну, что делает их практичными в использовании. Ручки кувшинов и кубышек, изящно изогнутые и слегка приплюснутые, гармонично соединяют верхнюю часть с основным корпусом. Узкие горлышки, плавно расширяющиеся кверху, завершаются мягко выгнутой горловиной, имеющей либо скошенный, либо ровный срез. Носики кувшинов и горлачей выполнены в виде прямых, сужающихся к концу трубочек, в то время как у роговиков они, напротив, расширяются. Каждое изделие отличается классической строгостью и безупречными пропорциями. Мастер создал целую галерею сосудов – кубышек, кувшинов, кринок – различных объемов, каждая из которых обладает неповторимой пластикой форм, выразительной линией силуэта и гармоничным цветовым решением. Эстетическая привлекательность этих предметов кроется в совершенстве их формы и цвета.

Процесс создания начинается на гончарном круге,

а затем дополняется тонкой ручной лепкой, что придает каждому изделию индивидуальность. Поверхность стенок украшена множеством твердых вкраплений, которые подчеркивают природную фактуру глины. Внешняя сторона сосудов наполовину покрыта темно-коричневой поливой, а на многих из них можно увидеть разноцветные глазури. Эти глазури, словно стекающая масса, создают завораживающий эффект, где цвета смешиваются, образуя уникальные, неожиданные цветовые сочетания. Творчество Сергея Александровича наполняет изделия особым смыслом. Его посуда, будучи классической по исполнению, становится эталоном мастерства и создает особую атмосферу причастности к истории.

С середины 1970-х годов Сергей Лопатенко посвятил себя изучению и восстановлению старинного ёрговского промысла. Сергей Александрович открыл для себя мир керамики этой местности благодаря своему дяде, Николаю Петровичу Смирнову, уроженцу Ёрги. Когда в 1960-х годах семья Смирновых переехала в Череповец, Сергей часто навещал родственников. Именно от своего дяди Сергей Александрович впервые услышал о самобытной ёрговской посуде и свистульках. Эти рассказы вдохновили его на изучение и освоение традиционной технологии изготовления глиняных изделий.

В 1990 году Сергей Александрович получил приглашение вернуться в Ёргу и возродить местное ремесло. При поддержке единомышленников и местных властей вскоре была создана мастерская. Там установили современную электрическую печь для обжига, оборудовали помещение для подготовки глины. Гончарный

круг для Сергея изготовил его учитель, Ю.Н. Легков. Готовые изделия, посуда и игрушки, сушились прямо в мастерской на стеллажах.

Позже, в Череповецком центре традиционной народной культуры, появилась возможность для более глубокого изучения ёрговской керамики. Это включало экспедиции для сбора материалов, реконструкционные работы для определения особенностей форм, изучение уникальной технологии изготовления, лабораторные исследования и создание посуды по старинным образцам и методам.

В каждом гончарном центре, где создавались изделия из глины, мастера находили время и для лепки игрушек. Несмотря на то, что игрушки были второстепенными по отношению к основной продукции, но именно они придавали промыслу неповторимый колорит. Специалисты отмечают, что череповецкие гончары С.А. Лопатенко и С.Г. Феньвешти, стали основоположниками уникальной техники создания чернолощеной игрушки. Авторы создавали свои глиняные свистульки, опираясь на редкие сохранившиеся образцы и воспоминания опытных мастеров. Помимо этого, они разработали особый стиль, где образы животных и птиц были представлены в более обобщенной форме. Главное отличие таких игрушек заключалось в тонких деталях лепки головы, в то время как туловище всегда имело одинаковую вытянутую цилиндрическую форму, плавно переходящую в свисток. Ножки же были лишь намечены небольшими конусообразными выступами. В 1992 году Сергей Александрович Лопатенко получил звание Народного мастера, а в 1996 году стал членом

Союза художников России. Его творчество пронизано глубоким уважением к прошлому, но при этом он смело разрабатывал новые формы, вносил свои авторские находки и обогащал промысел своим высоким мастерством.

Работы Сергея Александровича сегодня можно увидеть в собраниях музеев Москвы, Череповца, Вологды и Кириллова, что подтверждает их художественную ценность и значимость. Большой вклад в популяризацию и сохранение традиций народной керамики, в частности, игрушек из Ёрги, вносит Российский дом творчества в Москве. Благодаря их масштабному проекту «Гончары России», начиная с 1997 года, каждые три года проводятся значимые мероприятия – выставки, конференции и семинары.

Сергея Александровича Лопатенко не стало в июле 2015 года. Но имя мастера навсегда связано с развитием гончарного ремесла на Вологодской земле. Его самоотверженный труд и преданность делу вызывают глубокое уважение и теплую память у многих.

На выставке представлено более ста работ. Это глиняная посуда, народная игрушка, свистульки, выполненные Сергеем Александровичем и Натальей Михайловной Лопатенко, а также работы учителя Юрия Николаевича Легкова, учеников Сергея Гезовича Феньвеша и Александра Николаевича Зварича. Выставка работает до 19 апреля 2026 года.

Ёрга (Воскресенское) – большое современное село, расположенное в сорока километрах от Череповца по дороге на Кириллов. Ранее оно было центром Петриневской-1 волости Череповецкого уезда Новгородской губернии. Первое упоминание о Ёрге относится к началу XVI века. Среди крестьянских ремесел наибольшее развитие получили бондарный промысел, корзиночный и гончарный. Развитию гончарного промысла способствовало наличие богатых залежей глины и удобное расположение. К началу XX века в гончарном производстве были заняты 151 человек из 11 сел. Свои изделия мастера вывозили на ярмарки в Череповец, Белозерск, Кадуй,

а также за пределы Новгородской губернии. Есть сведения о том, что на барках по Мариинской системе, ёрговская посуда отправлялась в Петербург и Поволжье. Работали гончары в основном на дому, обжигали продукцию в русских печах. Наемных работников не привлекали. Все операции, связанные с производством, начиная с заготовки глины и дров, выполнялись силами одной семьи. Процесс изготовления посуды начинался с приготовления сырья. Красную глину брали неподалеку от жилья, иногда прямо в огороде. Ее заносили в избу и, сваленную в груды, постепенно разминали. Гончары использовали ручной гончарный круг. Сосуд формировали вручную древнейшим методом кольцевого налепа. Поворотный круг лишь помогал горшечнику выравнивать стенки готового изделия. Сначала в руке делали дно – «дённышко». Оно имело вид чашки с достаточно высоко поднятыми краями. Затем бросали горсть дресвы на круг, ставили «дённышко» в центр

круга и наращивали стенки сосуда «скалками» (глиняными жгутами). Жгут превращался под руками мастера в тонкое и высокое кольцо. Кольца прочно сцепляли между собой. Бока сформированного горшка тщательно выравнивали «клепиком» (деревянным ножом) и «замасливали» смоченной в воде тряпочкой. Готовый сосуд ставили на просушку.

Важным этапом в создании сосуда является обжиг. Готовились к нему основательно, запасались хорошо просушенными дровами. Закладывали продукцию в печь с вечера. До ста штук входило разной по размеру посуды. Между изделиями и вокруг них укладывали дрова и оставляли на ночь, а поутру начинали топить печь, постепенно поднимая температуру, пока горшки не «закраснеют», а затем оставляли их до следующего утра. Для придания прочности глиняную утварь «обваривали», для чего вынимали горячие горшки палками из печи и окунали в приготовленную в корыте мучную «болтушку», быстро поворачивая горшок. Под воздействием жара «болтушка» вскипала, пузырилась, сгорала на боку горшка, оставляя на нем темные округлые пятна и живописные разводы. Во время процедуры поры глиняного черепка забивались, делая сосуд водонепроницаемым, вносили одновременно декоративный эффект в его облик.

С конца XIX века в Ёрге стали применять так называемую «поливу». Перед обжигом посуду обмазывали суриком или бурой при помощи заячьей лапки. В горячей печи сурик расплавлялся, покрывая сосуд тонкой блестящей стекловидной пленкой. «Обливную» посуду везли в город и продавали дороже. Для собственных

нужд «обливали» лишь ту утварь, что не ставили в печь. Ее называли столовой посудой. Готовили пищу в так называемой «черной» или «печной», чаще «обварной». Красота ёрговской керамики заключена в ее классически строгих формах.

Бытовая посуда – не единственная отрасль домашнего производства гончаров Петриневской волости. Издавна здесь лепили разнообразные по форме игрушки, многие из которых были свистульками. Их в большом количестве продавали на местных базарах.

В конце XIX – начале XX веков промысел переживал кризис, 1920-е годы были отмечены оживлением гончарного дела, но былого размаха достичь не удалось. Во время Великой Отечественной войны ушедших на фронт мастеров заменили жены и дети. К концу 1950-х годов осталось несколько гончаров, поставлявших в Череповец для нужд городского питомника цветочные горшки, а также глиняную посуду и игрушки на череповецкий рынок. Вскоре производство традиционной ёрговской керамики прекратилось.

Ёрговские мастера донесли до наших дней уникальные традиции гончарного ремесла. Благодаря этим мастерам и стараниями исследователей, собиравших и хранивших бесценные образцы прошлого в музейных коллекциях, смогла протянуться из прошлого и продолжится живая нить традиции.



Корчага

1996. С.А. Лопатенко
Глина, полива, лепка, обжиг
37,5×29,0×29,0 см
КБИАХМ КП-18708 / К-1522
Собрание Кирилло-Белозерского музея-заповедника



Творильник

1996. С.А. Лопатенко
Глина, полива, лепка, обжиг
25,0×32,0×32,0 см
КБИАХМ КП-18711 К-1525 №ГК-8483510
Собрание Кирилло-Белозерского музея-заповедника



Кринка

1996. С.А. Лопатенко
Глина, лепка, обжиг, полива
12,2×14,5×14,5 см
КБИАХМ КП-18722 К-1536 №ГК-8483508
Собрание Кирилло-Белозерского музея-заповедника



Кувшин

1996. С.А. Лопатенко
Глина, лепка, обжиг, полива
25,0×20,0×18,0 см
КБИАХМ КП-18725 К-1539 №ГК-8483516
Собрание Кирилло-Белозерского музея-заповедника



Горшок

1996. С.А. Лопатенко
Глина, полива, лепка, обжиг
14,8×16,0×16,0 см
КБИАХМ КП-18719 К-1533 №ГК-8483506
Собрание Кирилло-Белозерского музея-заповедника



Кубышка для масла

1996. С.А. Лопатенко
Глина, полива, лепка, обжиг
23,5×19,0×18,5 см
КБИАХМ КП-18726 К-1540 №ГК-8483530
Собрание Кирилло-Белозерского музея-заповедника



Кувшин

1996. С.А. Лопатенко
Глина, полива, лепка, обжиг
22,5×16,0×13,0 см
КБИАХМ КП-18724 К-1538 №ГК-8483521
Собрание Кирилло-Белозерского музея-заповедника



Игрушка «Кувшин»

1996. С.А. Лопатенко
Глина, глазурь, лепка, обжиг
6,4×5,3×5,0 см
КБИАХМ НВ-6768/4
Собрание Кирилло-Белозерского музея-заповедника

Игрушка «Кувшин»

1996. С.А. Лопатенко
Глина, глазурь, лепка, обжиг
6,5×5,0×4,7 см
КБИАХМ НВ-6768/5
Собрание Кирилло-Белозерского музея-заповедника

Игрушка «Корчага с рыльцем»

1996. С.А. Лопатенко
Глина, глазурь, лепка, обжиг
5,8×4,4×3,8 см
КБИАХМ НВ-6768/6
Собрание Кирилло-Белозерского музея-заповедника



Горшок «роговик»

1996. С.А. Лопатенко
Глина, полива, лепка, обжиг
15,5×20,5×16,5 см
КБИАХМ КП-18721 К-1535 №ГК-8483535
Собрание Кирилло-Белозерского музея-заповедника



Масленка

1996. С.А. Лопатенко
Глина, полива, лепка, обжиг
5,3×12,7×10,2 см
КБИАХМ КП-18716/1 К-1530/1 №ГК-8483491
Собрание Кирилло-Белозерского музея-заповедника



Горшок «топник»

1996. С.А. Лопатенко
Глина, полива, лепка, обжиг
10,0×13,0×11,0 см
КБИАХМ КП-18717К-1531 №ГК-8483524
Собрание Кирилло-Белозерского музея-заповедника



Рукомойник

1996. С.А. Лопатенко
Глина, полива, лепка, обжиг
16,5×19,0×13,5 см
КБИАХМ КП-18723 К-1537 №ГК-8483513
Собрание Кирилло-Белозерского музея-заповедника



Горшок с ручкой

1996. С.А. Лопатенко
Глина, полива, лепка, обжиг
19,5×13,5×13,5 см
КБИАХМ КП-18720 К-1534 №ГК-8483520
Собрание Кирилло-Белозерского музея-заповедника



Горшок для масла

1996. С.А. Лопатенко
Глина, полива, лепка, обжиг
10,7×14,5×10,5 см
КБИАХМ КП-18718 К-1532 №ГК-8483499
Собрание Кирилло-Белозерского музея-заповедника



Кувшин чернолощенный

2006. А.Н. Зварич
Глина, лепка, копчение, лощение, обжиг
29,7×19,2×19,2 см
КБИАХМ МФД КП-5225 К-257 №ГК-8678016
Из собрания ФГБУК Кирилло-Белозерский музей-заповедник»
Филиал «Музей фресок Дионисия»



Кувшин чернолощенный

2006. А.Н. Зварич
Глина, лепка, копчение, лощение, обжиг
49,0×19,0×19,0 см
КБИАХМ МФД КП-5226 К-258 №ГК-8678075
Из собрания ФГБУК Кирилло-Белозерский музей-заповедник»
Филиал «Музей фресок Дионисия»



Корчага для масла

1996. С.А. Лопатенко
Глина, полива, лепка, обжиг
37,5×29,0×29,0 см
КБИАХМ КП-18707 К-1521 №ГК-9335303
Собрание Кирилло-Белозерского музея-заповедника



Подойник

1996. С.А. Лопатенко
Глина, полива, лепка, обжиг
20,0×31,5×25,5 см
КБИАХМ КП-18712 К-1526 №ГК-8483529
Собрание Кирилло-Белозерского музея-заповедника



Ладка «кисельная»

1996. С.А. Лопатенко

Глина, полива, лепка, обжиг

9,0×28,0×28,0 см

КБИАХМ КП-18713 К-1527 №ГК-8483511

Собрание Кирилло-Белозерского музея-заповедника



Ладка «кисельная»

1996. С.А. Лопатенко

Глина, полива, лепка, обжиг

32,5×16,0×5,4 см

КБИАХМ КП-18715 К-1529 №ГК-8483494

Собрание Кирилло-Белозерского музея-заповедника



Латка овальная с ручкой

С.А. Лопатенко

Глина, обжиг, полива

5,0×32,0×15,0 см

КБИАХМ МКБ ВХ-79/3 № 4101380140446

Из собрания БУК ВО «Центр народной культуры»



Корчага для пива

1996. С.А. Лопатенко
Глина, полива, лепка, обжиг
33,0×28,7×28,7 см
КБИАХМ КП-18710 К-1524 №ГК-8483497
Собрание Кирилло-Белозерского музея-заповедника



Корчага для пива

1996. С.А. Лопатенко
Глина, полива, лепка, обжиг
32,6×32,0×32,0 см
КБИАХМ КП-18709 К-1523 №ГК-8483519
Собрание Кирилло-Белозерского музея-заповедника



Игрушка «Корчага с рыльцем»

1998. С.А. Лопатенко
Глина, полива, лепка, формовка, обжиг
6,2×4,5×4,5 см
КБИАХМ КП-30562К-2821 №ГК-10183372
Собрание Кирилло-Белозерского музея-заповедника

Игрушка «Кувшин»

1998. С.А. Лопатенко
Глина, полива, лепка, формовка, обжиг
5,4×3,7×3,7 см
КБИАХМ КП-30563 К-2822 №ГК-10183376
Собрание Кирилло-Белозерского музея-заповедника

Игрушка «Корчага с рыльцем»

1998. С.А. Лопатенко
Глина, полива, лепка, формовка, обжиг
7,3×6,2×6,2 см
КБИАХМ КП-30561 К-2820 №ГК-10183348
Собрание Кирилло-Белозерского музея-заповедника



Игрушка-свистулька «Конь»

Начало 1990-х годов. Н.М. Лопатенко
Глина, глазурь, лепка, обжиг, тиснение
10,0×8,5×5,0 см
КБИАХМ КП-21674 К-1713 №ГК-8748066
Собрание Кирилло-Белозерского музея-заповедника

Свистулька «Птичка»

1980-е годы. Н.М. Лопатенко
Глина, глазурь, лепка, обжиг, тиснение
5,7×6,4×2,8 см
КБИАХМ КП-17530 К-1443 №ГК-6102802
Собрание Кирилло-Белозерского музея-заповедника



Свистулька «Конь»

1980-е годы. Ю.Н. Легков
Глина, глазурь, лепка, обжиг, тиснение
13,3×18,5×5,6 см
КБИАХМ КП-17551 К-1464 №ГК-6102825
Собрание Кирилло-Белозерского музея-заповедника



Игрушка-свистулька «Баран»

1990. С.А. Лопатенко
Глина, лепка, обжиг, лощение, тиснение, задымление
8,6×10,9×4,9 см
КБИАХМ КП-21673 К-1712 №ГК-8483525
Собрание Кирилло-Белозерского музея-заповедника



Кувшин

Ю.Н. Легков
Глина, обжиг, полива
КБИАХМ МКБ ВХ-79/39
Собственность мастера В.В. Холцагина



Игрушка-свистулька «Петушок»

1990. Ю.Н. Легков
Глина, полива, лепка, обжиг
8,6×7,5×3,6 см
КБИАХМ КП-14695 К-1194 №ГК-5972555
Собрание Кирилло-Белозерского музея-заповедника

Игрушка-свистулька «Курочка»

1990. Ю.Н. Легков
Глина, полива, лепка, обжиг
7,5×7,0×3,6 см
КБИАХМ КП-14696 К-1195 №ГК-5972542
Собрание Кирилло-Белозерского музея-заповедника

Свистулька «Собачка»

1980-е годы. Ю.Н. Легков
Глина, глазурь, лепка, обжиг, тиснение
5,0×6,4×1,9 см
КБИАХМ КП-17528 К-1441 №ГК-6102849
Собрание Кирилло-Белозерского музея-заповедника



Игрушка-свистулька «Всадник»

1991. Ю.Н. Легков
Глина, полива, лепка, обжиг
12,2×15,8×5,0 см
КБИАХМ КП-21642 К-1681 №ГК-8748015
Собрание Кирилло-Белозерского музея-заповедника

Игрушка-свистулька «Уточка с утенком»

1990. Ю.Н. Легков
Глина, полива, лепка, обжиг
8,5×6,5×4,7 см
КБИАХМ КП-14697 К-1196 №ГК-5972559
Собрание Кирилло-Белозерского музея-заповедника



Игрушка-свистулька «Птичка с хохолком»

1900. Ю.Н. Легков
Глина, полива, лепка, обжиг
7,0×5,8×3,0 см
КБИАХМ КП-14698 К-1197 №ГК-5972550
Собрание Кирилло-Белозерского музея-заповедника

Свистулька «Петушок»

1980-е годы. Ю.Н. Легков
Глина, глазурь, лепка, обжиг, тиснение
6,3×5,8×2,5 см
КБИАХМ КП-17550 К-1463 №ГК-6102793
Собрание Кирилло-Белозерского музея-заповедника



Свистулька «Собачка»

1980-е годы. Ю.Н. Легков
Глина, глазурь, лепка, обжиг, тиснение
5,5×6,5×2,3 см
КБИАХМ КП-17529 К-1442 №ГК-6102844
Собрание Кирилло-Белозерского музея-заповедника



Кувшин средний с ручкой

С.А. Лопатенко
Глина, обжиг, полива
18,0×16,0×14,0 см
КБИАХМ МКБ ВХ-79/17 № 410138010401
Из собрания БУК ВО «Центр народной культуры»



Кувшин-кубышка

С.А. Лопатенко
Глина, обжиг, полива
29,0×23,0 см
КБИАХМ МКБ ВХ-79/1 № 4101380140458
Из собрания БУК ВО «Центр народной культуры»



Корчага

С.А. Лопатенко
Глина, обжиг, полива
20,0×17,0 см
КБИАХМ МКБ ВХ-79/14 № 4101380140020
Из собрания БУК ВО «Центр народной культуры»



Корчага для масла (топник) с ручкой

С.А. Лопатенко
Глина, обжиг, полива
11,0×17,0×12,0 см
КБИАХМ МКБ ВХ-79/12 № 4101380140395
Из собрания БУК ВО «Центр народной культуры»



Кувшин

С.А. Лопатенко
Глина, обжиг, полива
27,0×16,0 см
КБИАХМ МКБ ВХ-79/2 № 4101380140399
Из собрания БУК ВО «Центр народной культуры»



Кувшин

С.А. Лопатенко
Глина, обжиг, полива
20,0×15,5 см
КБИАХМ МКБ ВХ-79/7 № 410138014397
Из собрания БУК ВО «Центр народной культуры»



Кувшин маленький

С.А. Лопатенко
Глина, обжиг, полива
19,5×16,0 см
КБИАХМ МКБ ВХ-79/8 № 4101380140400
Из собрания БУК ВО «Центр народной культуры»



Кринка

С.А. Лопатенко
Глина, обжиг, полива
15,0×20,0 см
КБИАХМ МКБ ВХ-79/10 № 4101380140504
Из собрания БУК ВО «Центр народной культуры»



Топник (кружка-молочник)

С.А. Лопатенко
Глина, обжиг, полива
9,0×13,0×10,0 см
КБИАХМ МКБ ВХ-79/9 № 410138014398
Из собрания БУК ВО «Центр народной культуры»



Корчага

С.А. Лопатенко
Глина, обжиг, полива
30,0×24,0 см
КБИАХМ МКБ ВХ-79/13 № 110109010019
Из собрания БУК ВО «Центр народной культуры»



Кувшин с носиком и ручкой

С.А. Лопатенко
Глина, обжиг, полива
22,0×20,0 см
КБИАХМ МКБ ВХ-79/5 № 4101380140395
Из собрания БУК ВО «Центр народной культуры»



Пивник

А.Н. Зварич
Глина, обжиг, молочение
15,0×25,0×20,0 см
КБИАХМ МКБ ВХ-79/36 № 4101380140523
Из собрания БУК ВО «Центр народной культуры»



Рукомойник

А.Н. Зварич
Глина, обжиг, молочение
9,0×12,0×29,0 см
КБИАХМ МКБ ВХ-79/37 № 4101380140482
Из собрания БУК ВО «Центр народной культуры»



Рукомой

А.Н. Зварич
Глина, обжиг, молочение
КБИАХМ МКБ ВХ-79/46 № 4101380140486
Из собрания БУК ВО «Центр народной культуры»



Пивник

А.Н. Зварич
Глина, обжиг, молочение
15,0×25,0×21,0 см
КБИАХМ МКБ ВХ-79/38 № 4101380140487
Из собрания БУК ВО «Центр народной культуры»



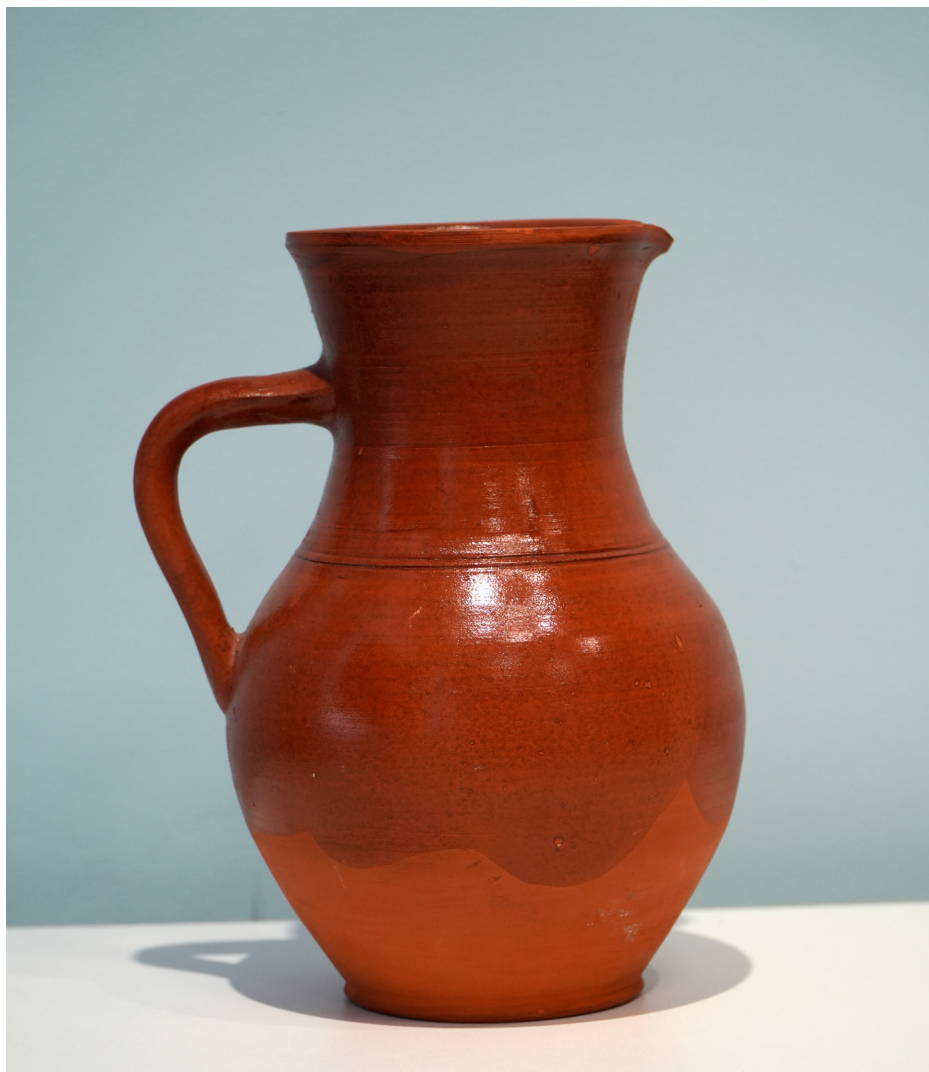
Кувшин средний с носиком и ручкой

С.А. Лопатенко
Глина, обжиг, полива
18,0×14,0 см
КБИАХМ МКБ ВХ-79/11 № 4101380140404
Из собрания БУК ВО «Центр народной культуры»



Кувшин малый с носиком и ручкой

С.А. Лопатенко
Глина, обжиг, полива
15,0×17,0×13,0 см
КБИАХМ МКБ ВХ-79/4 № 4101380140374
Из собрания БУК ВО «Центр народной культуры»



Кувшин большой

С.А. Лопатенко
Глина, обжиг, полива
25,0×17,0 см
КБИАХМ МКБ ВХ-79/6 № 4101380140505
Из собрания БУК ВО «Центр народной культуры»



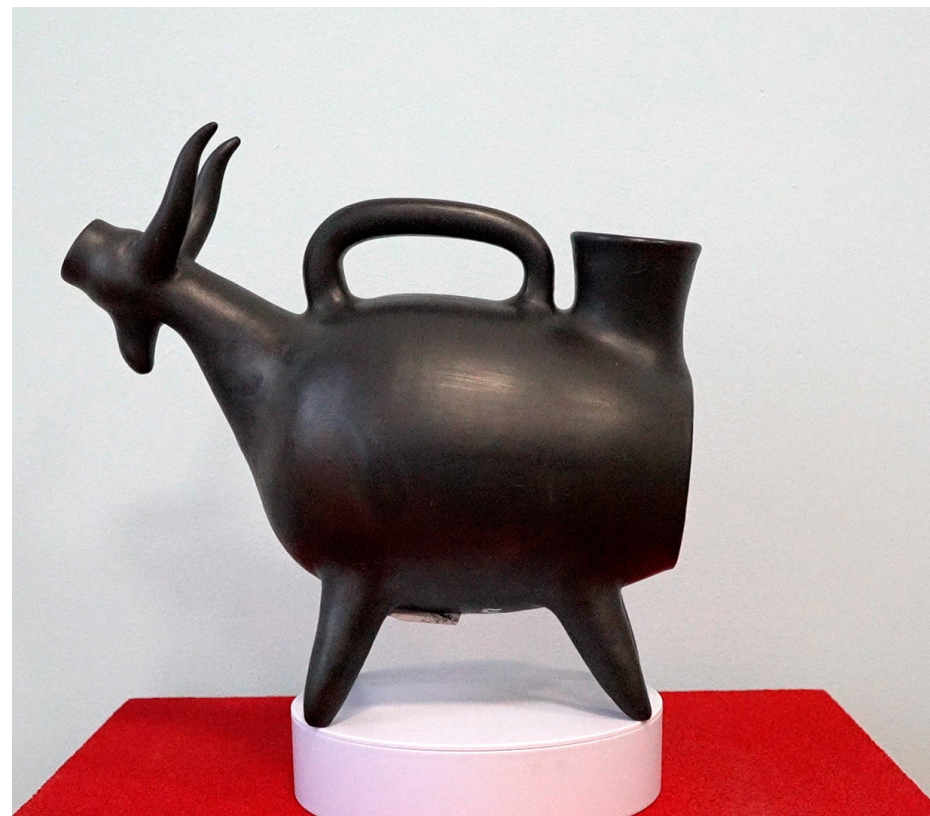
Кубышка

С.А. Лопатенко
Глина, обжиг, полива
20,0×17,0 см
КБИАХМ МКБ ВХ-79/15 № 4101380140375
Из собрания БУК ВО «Центр народной культуры»



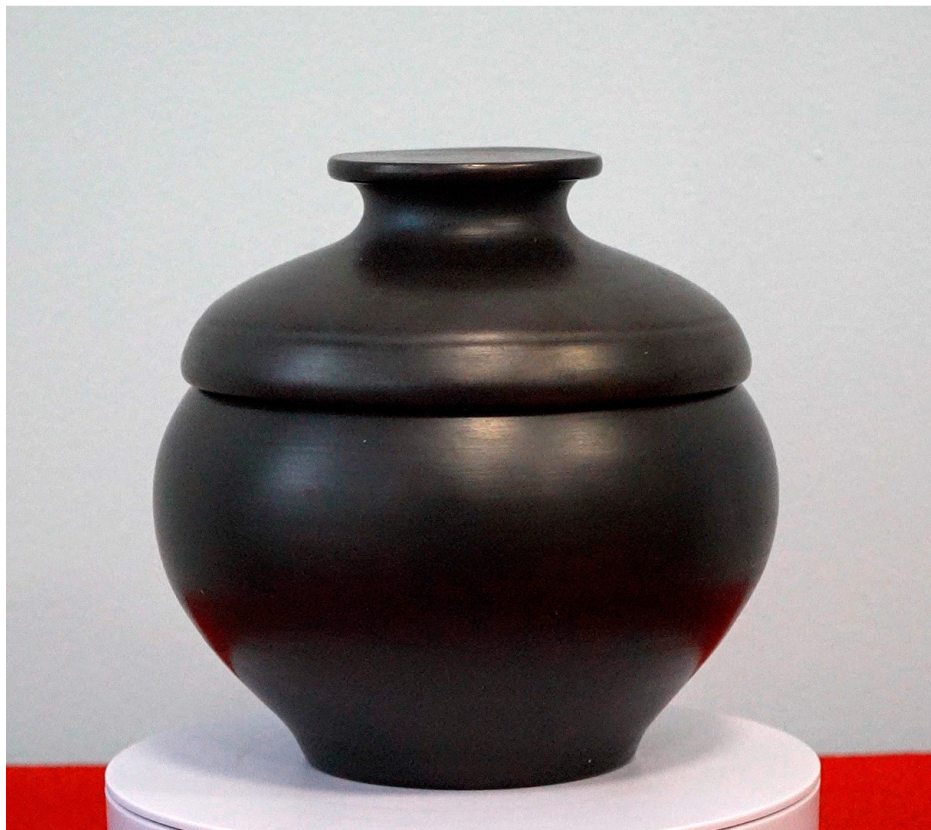
Утица-водоотсос

С.Г. Феньвеш
Глина, обжиг, полива, чернолошение
КБИАХМ МКБ ВХ-79/34 № 2.101.380.00213
Из собрания БУК ВО «Центр народной культуры»



Кухля-козёл

С.Г. Феньвеш
Глина, обжиг, полива, чернолошение
32,0×9,5×13,0 см
КБИАХМ МКБ ВХ-79/42 № 4101380110017
Из собрания БУК ВО «Центр народной культуры»



Горшок с волохом

С.Г. Феньвешпи
Глина, обжиг, полива, чернолощение
КБИАХМ МКБ ВХ-79/45 № 4101380140431
Из собрания БУК ВО «Центр народной культуры»



Кувшин

С.Г. Феньвешпи
Глина, обжиг, полива, чернолощение
КБИАХМ МКБ ВХ-79/43 № 4101380140454
Из собрания БУК ВО «Центр народной культуры»



Окарина птица-утица

С.Г. Феньвешпи
Глина, обжиг, полива, чернолощение
КБИАХМ МКБ ВХ-79/31
Собственность С.Г. Феньвешпи



Окарина-свистулька

С.Г. Феньвешпи
Глина, обжиг, полива
КБИАХМ МКБ ВХ-79/32
Собственность С.Г. Феньвешпи



Игрушка-грубка

С.Г. Феньвешпи
Глина, обжиг, молочение
КБИАХМ МКБ ВХ-79/41 № 4101380140330
Из собрания БУК ВО «Центр народной культуры»



Окарина

С.Г. Феньвешпи
Глина, обжиг, молочение
КБИАХМ МКБ ВХ-79/40 № 4101380140514
Из собрания БУК ВО «Центр народной культуры»

**Список экспонатов,
представленных на выставке:**

Из собрания Кирилло-Белозерского музея-заповедника:

Лопатенко Н.М.

Игрушка-свистулька «Конь»

Начало 1990-х годов.

Глина, глазурь, лепка, обжиг, тиснение
10,0x8,5x5,0 см

Из собрания Кирилло – Белозерского
музея-заповедника

КБИАХМ КП-21674 К-1713

№ГК-8748066

Легков Ю.Н.

Игрушка-свистулька «Петушок»

1990 год.

Глина, полива, лепка, обжиг
8,6x7,5x3,6 см

Из собрания Кирилло – Белозерского
музея-заповедника

КБИАХМ КП-14695 К-1194

№ГК-5972555

Лопатенко Н.М.

Свистулька «Птичка»

1980-е годы.

Глина, глазурь, лепка, обжиг, тиснение
5,7x6,4x2,8 см

Из собрания Кирилло-Белозерского
музея-заповедника

КБИАХМ КП-17530 К-1443

№ГК-6102802

Легков Ю.Н.

Свистулька «Птичка»

1980-е годы.

Глина, глазурь, лепка, обжиг, тиснение
5,5x6,5x2,3 см

Из собрания Кирилло – Белозерского
музея-заповедника

КБИАХМ КП-17529 К-1442

№ГК-6102844

Легков Ю.Н.

Свистулька «Конь»

1980-е годы.

Глина, глазурь, лепка, обжиг, тиснение
13,3x18,5x5,6 см

Из собрания Кирилло – Белозерского
музея-заповедника

КБИАХМ КП-17551 К-1464

№ГК-6102825

Легков Ю.Н.

Игрушка-свистулька «Куручка»

1990 год.

Глина, полива, лепка, обжиг
7,5x7,0x3,6 см

Из собрания Кирилло – Белозерского
музея-заповедника

КБИАХМ КП-14696 К-1195

№ГК-5972542

Легков Ю.Н.

Свистулька «Собачка»

1980-е годы.

Глина, глазурь, лепка, обжиг, тиснение
5,0x6,4x1,9 см

Из собрания Кирилло – Белозерского
музея-заповедника

КБИАХМ КП-17528 К-1441

№ГК-6102849

Легков Ю.Н.

Свистулька «Петушок»

1980-е годы.

Глина, глазурь, лепка, обжиг, тиснение
6,3x5,8x2,5 см

Из собрания Кирилло – Белозерского
музея-заповедника

КБИАХМ КП-17550 К-1463

№ГК-6102793

Легков Ю.Н.

Игрушка-свистулька «Всадник»

1991 год.

Глина, полива, лепка, обжиг
12,2x15,8x5,0 см

Из собрания Кирилло – Белозерского
музея-заповедника

КБИАХМ КП-21642 К-1681

№ГК-8748015

Станок гончарный

Середина XX века

Дерево, металл, резьба, ковка, столяр-
ная работа

65,0x47,0x125,0 см

Из собрания Кирилло – Белозерского
музея-заповедника

КБИАХМ КП-10327 Д-1009

№ГК-5543338

Легков Ю.Н.

Игрушка-свистулька

«Птичка с хохолком»

1990 год.

Глина, полива, лепка, обжиг
7,0x5,8x3,0 см

Из собрания Кирилло – Белозерского
музея-заповедника

КБИАХМ КП-14698 К-1197

№ГК-5972550

Нож гончарный

Середина XX века

Дерево, резьба

19,5x3,8x1,5 см

Из собрания Кирилло – Белозерского
музея-заповедника

КБИАХМ КП-7512 Д-674

№ГК-6278821

Легков Ю.Н.

Игрушка-свистулька

«Уточка с утенком»

1990 год.

Глина, полива, лепка, обжиг
8,5x6,5x4,7 см

Из собрания Кирилло – Белозерского
музея-заповедника

КБИАХМ КП-14697 К-1196

№ГК-5972559

Ножичек гончарный

Середина XX века

Дерево, резьба

17,5x4,5x1,5 см

Из собрания Кирилло – Белозерского
музея-заповедника

КБИАХМ КП-10335 Д-1013

№ГК-5543320

Мерка

Середина XX века
Дерево, резьба
58,4x4,1x2,1 см
Из собрания Кирилло – Белозерского
музея-заповедника
КБИАХМ КП-10334 Д-1012
№ГК-5543319

Размес

Середина XX века
Металл, дерево,ковка, столярная работа, сборка
112,0x12,6x4,0 см
Из собрания Кирилло – Белозерского
музея-заповедника
КБИАХМ КП-1033 М-1230
№ГК-4964919

Половик

1970-е годы. Россия
Нити х/б, лоскут цветной, ткачество
домашнее
350,0x60,0 см
Из собрания Кирилло – Белозерского
музея-заповедника
КБИАХМ КП-23713 НТ-2858
№ГК-9328680

Половик

1970-е годы. Россия
Нити х/б, лоскут цветной, ткачество
домашнее
330,0x60,0 см
Из собрания Кирилло – Белозерского
музея-заповедника
КБИАХМ КП-23714 НТ-2859
№ГК-9328695

Зварич А.Н.**Кувшин чернолощенный**

2006 год
Глина, лепка, копчение, лощение, обжиг
29,7x19,2x19,2 см
Из собрания Кирилло – Белозерского
музея-заповедника
филиал «Музей фресок Дионсия»
КБИАХМ МФД КП-5225 К-257
№ГК-8678016

Зварич А.Н.**Ваза**

2006 год
Глина, лепка, копчение, лощение, обжиг
49,0x19,0x19,0 см
Из собрания Кирилло – Белозерского
музея-заповедника
филиал «Музей фресок Дионсия»
КБИАХМ МФД КП-5226 К-258
№ГК-8678075

Лопатенко С.А.**Ладка «кисельная»**

1996 год. Россия, Вологодская обл.,
г. Череповец
Глина, полива, лепка, обжиг
9,0x28,0x28,0 см
Из собрания Кирилло – Белозерского
музея-заповедника
КБИАХМ КП-18713 К-1527
№ГК-8483511

Лопатенко С.А.**Ладка**

1996 год.
Глина, полива, лепка, обжиг
8,3x27,2x27,2 см
Из собрания Кирилло – Белозерского
музея-заповедника
КБИАХМ КП-18714 К-1528
№ГК-8483495

Лопатенко С.А.**Ладка**

1996 год. Россия, Вологодская обл.,
г. Череповец
Глина, полива, лепка, обжиг
32,5x16,0x5,4 см
Из собрания Кирилло – Белозерского
музея-заповедника
КБИАХМ КП-18715 К-1529
№ГК-8483494

Лопатенко С.А.**Подойник**

1996 год. Россия, Вологодская обл.,
г. Череповец
Глина, полива, лепка, обжиг
20,0x31,5x25,5 см
Из собрания Кирилло – Белозерского
музея-заповедника
КБИАХМ КП-18712 К-1526
№ГК-8483529

Лопатенко С.А.**Корчага для пива**

1996 год. Россия, Вологодская обл.,
г. Череповец
Глина, полива, лепка, обжиг
33,0x28,7x28,7 см
Из собрания Кирилло – Белозерского
музея-заповедника
КБИАХМ КП-18710 К-1524
№ГК-8483497

Лопатенко С.А.**Корчага для масла**

1996 год. Россия, Вологодская обл.,
г. Череповец
Глина, полива, лепка, обжиг
37,5x29,0x29,0 см
Из собрания Кирилло – Белозерского
музея-заповедника
КБИАХМ КП-18707 К-1521
№ГК-9335303

Лопатенко С.А.**Корчага для пива**

1996 год.
Глина, полива, лепка, обжиг
32,6x32,0x32,0 см
Из собрания Кирилло – Белозерского
музея-заповедника
КБИАХМ КП-18709 К-1523
№ГК-8483519

Лопатенко С.А.**Игрушка-свистулька «Баран»**

1990 год.
Глина, лепка, обжиг, лощение, тиснение,
задымление
8,6x10,9x4,9 см
Из собрания Кирилло – Белозерского
музея-заповедника
КБИАХМ КП-21673 К-1712
№ГК-8483525

Лопатенко С.А.**Кувшин**

1996 год.
Глина, глазурь, лепка, обжиг
6,4x5,3x5,0 см
Из собрания Кирилло – Белозерского
музея-заповедника
КБИАХМ НВ-6768/4

Лопатенко С.А.
Кувшин
1996 год.
Глина, глазурь, лепка, обжиг
6,5x5,0x4,7 см
Из собрания Кирилло – Белозерского
музея-заповедника
КБИАХМ НВ-6768/5

Лопатенко С.А.
Кувшин
1996 год.
Глина, глазурь, лепка, обжиг
5,8x4,4x3,8 см
Из собрания Кирилло – Белозерского
музея-заповедника
КБИАХМ НВ-6768/6

Лопатенко С.А.
Горшок
1996 год.
Глина, глазурь, лепка, обжиг
5,0x6,4x6,4 см
Из собрания Кирилло – Белозерского
музея-заповедника
КБИАХМ НВ-6768/7

Лопатенко С.А.
Ладка
1996 год.
Глина, глазурь, лепка, обжиг
3,0x6,7x6,7 см
Из собрания Кирилло – Белозерского
музея-заповедника
КБИАХМ НВ-6768/9

Лопатенко С.А.
Горшок
1996 год.
Глина, глазурь, лепка, обжиг
5,3x6,9x6,9 см
Из собрания Кирилло – Белозерского
музея-заповедника
КБИАХМ НВ-6768/8

Лопатенко С.А.
Кувшин
1996 год.
Глина, глазурь, лепка, обжиг
7,0x5,2x4,9 см
Из собрания Кирилло – Белозерского
музея-заповедника
КБИАХМ НВ-6768/3

Лопатенко С.А.
Игрушка «Криночка»
1998 год.
Глина, полива, лепка, формовка, обжиг
2,0x2,5x2,5 см
Из собрания Кирилло – Белозерского
музея-заповедника
КБИАХМ КП-30573 К-2832
№ГК-10183385

Лопатенко С.А.
Игрушка «Горшок-роговик»
1998 год.
Глина, полива, лепка, формовка, обжиг
3,0x4,4x3,5 см
Из собрания Кирилло – Белозерского
музея-заповедника
КБИАХМ КП-30572 К-2831
№ГК-10183328

Лопатенко С.А.
Игрушка «Рукомойник»
1998 год.
Глина, полива, лепка, формовка, обжиг
3,0x6,7x6,7 см
Из собрания Кирилло – Белозерского
музея-заповедника
КБИАХМ КП-30567 К-2826
№ГК-10183373

Лопатенко С.А.
Кувшин
1996 год.
Глина, глазурь, лепка, обжиг
7,2x5,2x5,2 см
Из собрания Кирилло – Белозерского
музея-заповедника
КБИАХМ НВ-6768/2

Лопатенко С.А.
Горшок
1996 год.
Глина, глазурь, лепка, обжиг
8,0x6,0x6,0 см
Из собрания Кирилло – Белозерского
музея-заповедника
КБИАХМ НВ-6768/1

Лопатенко С.А.
Игрушка «Горшок-роговик»
1998 год.
Глина, полива, лепка, формовка, обжиг
4,0x6,4x5,4 см
Из собрания ФГБУК «Кирилло – Бело-
зерский музей – заповедник»
КБИАХМ КП-30565 К-2824 №ГК-
10183345

Лопатенко С.А.
Игрушка «Латка с рыльцем»
1998 год.
Глина, полива, лепка, формовка, обжиг
2,3x6,3x5,3 см
Из собрания Кирилло – Белозерского
музея-заповедника
КБИАХМ КП-30569 К-2828
№ГК-10183326

Лопатенко С.А.
Игрушка «Латка»
1998 год.
Глина, полива, лепка, формовка, обжиг
3,0x6,7x6,7 см
Из собрания Кирилло – Белозерского
музея-заповедника
КБИАХМ КП-30566 К-2825
№ГК-10183340

Лопатенко С.А.
Ладка
1996 год.
Глина, глазурь, лепка, обжиг
3,2x7,7x7,6 см
Из собрания Кирилло – Белозерского
музея-заповедника
КБИАХМ НВ-6768/10

Лопатенко С.А.
Игрушка «Кувшин»
1998 год.
Глина, полива, лепка, формовка, обжиг
5,4x3,7x3,7 см
Из собрания Кирилло – Белозерского
музея-заповедника
КБИАХМ КП-30563 К-2822
№ГК-10183376

Лопатенко С.А.
Игрушка «Корчага с рыльцем»
1998 год.
Глина, полива, лепка, формовка, обжиг
6,2x4,5x4,5 см
Из собрания Кирилло – Белозерского
музея-заповедника
КБИАХМ КП-30562 К-2821
№ГК-10183372

Лопатенко С.А.
Игрушка «Корчага с рыльцем»
1998 год.
Глина, полива, лепка, формовка, обжиг
7,3x6,2x6,2 см
Из собрания Кирилло – Белозерского
музея-заповедника
КБИАХМ КП-30561 К-2820
№ГК-10183348

Лопатенко С.А.
Игрушка «Рукомойник»
1998 год.
Глина, полива, лепка, формовка, обжиг
3,2x4,4x3,6 см
Из собрания Кирилло – Белозерского
музея-заповедника
КБИАХМ КП-30568 К-2827
№ГК-10183322

Лопатенко С.А.
Игрушка «Латка»
1998 год.
Глина, полива, лепка, формовка, обжиг
2,0x5,7x5,7 см
Из собрания Кирилло – Белозерского
музея-заповедника
КБИАХМ КП-30571 К-2830
№ГК-10183389

Лопатенко С.А.
Игрушка «Горшок»
1998 год.
Глина, полива, лепка, формовка, обжиг
4,0x4,7x4,7 см
Из собрания Кирилло – Белозерского
музея-заповедника
КБИАХМ КП-30570 К-2829
№ГК-10183310

Лопатенко С.А.
Игрушка «Кринка»
1998 год.
Глина, полива, лепка, формовка, обжиг
4,5x6,0x6,0 см
Из собрания Кирилло – Белозерского
музея-заповедника
КБИАХМ КП-30564 К-2823
№ГК-10183388

Лопатенко С.А.
Корчага для кваса
1996 год.
Глина, полива, лепка, обжиг
37,5x29,0x29,0 см
Из собрания Кирилло – Белозерского
музея-заповедника
КБИАХМ КП-18708 К-1522 №ГК-
8483500

Лопатенко С.А.
Творильник
1996 год.
Глина, полива, лепка, обжиг
25,0x32,0x32,0 см
Из собрания Кирилло – Белозерского
музея-заповедника
КБИАХМ КП-18711 К-1525
№ГК-8483510

Лопатенко С.А.
Кринка
1996 год.
Глина, полива, лепка, обжиг
12,2x14,5x14,5 см
Из собрания Кирилло – Белозерского
музея-заповедника
КБИАХМ КП-18722 К-1536
№ГК-8483508

Лопатенко С.А.
Кувшин
1996 год.
Глина, полива, лепка, обжиг
25,0x20,0x18,0 см
Из собрания Кирилло – Белозерского
музея-заповедника
КБИАХМ КП-18725 К-1539 №ГК-
8483516

Лопатенко С.А.
Кувшин
1996 год. Россия, Вологодская обл., г.
Череповец
Глина, полива, лепка, обжиг
22,5x16,0x13,0 см
Из собрания Кирилло – Белозерского
музея-заповедника
КБИАХМ КП-18724 К-1538 №ГК-
8483521

Лопатенко С.А.
Горшок
1996 год.
Глина, полива, лепка, обжиг
14,8x16,0x16,0 см
Из собрания Кирилло – Белозерского
музея-заповедника
КБИАХМ КП-18719 К-1533 №ГК-
8483506

Лопатенко С.А.
Кубышка для масла
1996 год.
Глина, полива, лепка, обжиг
23,5x19,0x18,5 см
Из собрания Кирилло – Белозерского
музея-заповедника
КБИАХМ КП-18726 К-1540
№ГК-8483530

Лопатенко С.А.
Горшок «роговик»
1996 год.
Глина, полива, лепка, обжиг
15,5x20,5x16,5 см
Из собрания Кирилло – Белозерского
музея-заповедника
КБИАХМ КП-18721 К-1535
№ГК-8483535

Лопатенко С.А.
Горшок для масла
1996 год.
Глина, полива, лепка, обжиг
10,7x14,5x10,5 см
Из собрания Кирилло – Белозерского
музея-заповедника
КБИАХМ КП-18718 К-1532 №ГК-
8483499

Лопатенко С.А.
Масленка
1996 год.
Глина, полива, лепка, обжиг
5,3x12,7x10,2 см
Из собрания Кирилло – Белозерского
музея-заповедника
КБИАХМ КП-18716/1 К-1530/1
№ГК-8483491

Лопатенко С.А.
Крышка от масленки
1996 год.
Глина, полива, лепка, обжиг
3,5x8,5x8,5 см
Из собрания Кирилло – Белозерского
музея-заповедника
КБИАХМ КП-18716/2 К-1530/2
№ГК-8483493

Лопатенко С.А.
Горшок с ручкой
1996 год.
Глина, полива, лепка, обжиг
19,5x13,5x13,5 см
Из собрания Кирилло – Белозерского
музея-заповедника
КБИАХМ КП-18720 К-1534
№ГК-8483520

Лопатенко С.А.
Рукомойник
1996 год.
Глина, полива, лепка, обжиг
16,5x19,0x13,5 см
Из собрания Кирилло – Белозерского
музея-заповедника
КБИАХМ КП-18723 К-1537
№ГК-8483513

Лопатенко С.А.
Горшок «топник»
1996 год.
Глина, полива, лепка, обжиг
10,0x13,0x11,0 см
Из собрания Кирилло – Белозерского
музея-заповедника
КБИАХМ КП-18717 К-1531
№ГК-8483524

Из собрания Центра народной культуры г. Вологды:

Лопатенко С.А.
Топник (кружка-молочник).
Глина, обжиг, полива
9,0x13,0x10,0 см
Из собрания БУК ВО
«Центр народной культуры»
КБИАХМ МКБ ВХ-79/9
№ 410138014398

Лопатенко С.А.
**Кувшин средний с носиком
и ручкой.**
Глина, обжиг, полива
18,0x14,0 см
Из собрания БУК ВО
«Центр народной культуры»
КБИАХМ МКБ ВХ-79/11
№ 4101380140404

Лопатенко С.А.
Кувшин малый с носиком с ручкой.
Глина, обжиг, полива
15,0x17,0x13,0 см
Из собрания БУК ВО
«Центр народной культуры»
КБИАХМ МКБ ВХ-79/4
№ 4101380140374

Лопатенко С.А.
Кувшин с носиком с ручкой.
Глина, обжиг, полива
22,0x20,0 см
Из собрания БУК ВО
«Центр народной культуры»
КБИАХМ МКБ ВХ-79/5
№ 4101380140395

Лопатенко С.А.
Кувшин большой.
Глина, обжиг, полива
25,0x17,0 см
Из собрания БУК ВО
«Центр народной культуры»
КБИАХМ МКБ ВХ-79/6
№ 4101380140505

Лопатенко С.А.
Кубышка.
Глина, обжиг, полива
20,0x17,0 см
Из собрания БУК ВО
«Центр народной культуры»
КБИАХМ МКБ ВХ-79/15
№ 4101380140375

Лопатенко С.А.
Латка овальная с ручкой.
Глина, обжиг, полива
5,0x32,0x15,0 см
Из собрания БУК ВО
«Центр народной культуры»
КБИАХМ МКБ ВХ-79/3
№ 4101380140446

Лопатенко С.А.
Латка круглая.
Глина, обжиг, полива
10,0x16,0 см
Из собрания БУК ВО
«Центр народной культуры»
КБИАХМ МКБ ВХ-79/18
№ 4101380140521

Лопатенко С.А.
Корчага.
Глина, обжиг, полива
20,0x17,0 см
Из собрания БУК ВО
«Центр народной культуры»
КБИАХМ МКБ ВХ-79/14
№ 4101380140020

Феньвешти С.Г.
Утица-водоотсос.
Глина, обжиг, полива, чернолощение
Из собрания БУК ВО
«Центр народной культуры»
КБИАХМ МКБ ВХ-79/34
№ 2.101.380.00213

Феньвеши С.Г.
Игрушка-трубка.
Глина, обжиг, молочение
Из собрания БУК ВО
«Центр народной культуры»
КБИАХМ МКБ ВХ-79/41
№ 4101380140330

Феньвеши С.Г.
Окарина.
Глина, обжиг, молочение
Из собрания БУК ВО
«Центр народной культуры»
КБИАХМ МКБ ВХ-79/40
№ 4101380140514

Феньвеши С.Г.
Кухля-козёл.
Глина, обжиг, полива, чернолощение
32,0x9,5x13,0 см
Из собрания БУК ВО
«Центр народной культуры»
КБИАХМ МКБ ВХ-79/42
№ 4101380110017

Феньвеши С.Г.
Кувшин.
Глина, обжиг, полива, чернолощение
Из собрания БУК ВО «Центр народной культуры»
КБИАХМ МКБ ВХ-79/43
№ 4101380140454

Феньвеши С.Г.
Горшок с волохом.
Глина, обжиг, полива, чернолощение
Из собрания БУК ВО
«Центр народной культуры»
КБИАХМ МКБ ВХ-79/45 №
4101380140431

Феньвеши С.Г.
Ваза.
Глина, обжиг, полива, чернолощение
Из собрания БУК ВО
«Центр народной культуры»
КБИАХМ МКБ ВХ-79/44
№ 4101380140408

Зварич А.Н.
Пивник.
Глина, обжиг, молочение
15,0x25,0x20,0 см
Из собрания БУК ВО
«Центр народной культуры»
КБИАХМ МКБ ВХ-79/36
№ 4101380140523

Зварич А.Н.
Рукомой.
Глина, обжиг, молочение
9,0x12,0x29,0 см
Из собрания БУК ВО
«Центр народной культуры»
КБИАХМ МКБ ВХ-79/37
№ 4101380140482

Зварич А.Н.
Рукомой.
Глина, обжиг, молочение
Из собрания БУК ВО
«Центр народной культуры»
КБИАХМ МКБ ВХ-79/46
№ 4101380140486

Зварич А.Н.
Пивник.
Глина, обжиг, молочение
15,0x25,0x21,0 см
Из собрания БУК ВО
«Центр народной культуры»
КБИАХМ МКБ ВХ-79/38
№ 4101380140487

Лопатенко С.А.
Корчага.
Глина, обжиг, полива
30,0x24,0 см
Из собрания БУК ВО
«Центр народной культуры»
КБИАХМ МКБ ВХ-79/13
№ 110109010019

Лопатенко С.А.
Кувшин маленький с носиком и ручкой.
Глина, обжиг, полива
19,5x16,0 см
Из собрания БУК ВО
«Центр народной культуры»
КБИАХМ МКБ ВХ-79/8
№ 4101380140400

Лопатенко С.А.
Кувшин с носиком с ручкой.
Глина, обжиг, полива
20,0x15,5 см
Из собрания БУК ВО
«Центр народной культуры»
КБИАХМ МКБ ВХ-79/7
№ 410138014397

Лопатенко Н.М.
Игрушка-саночки.
Глина, обжиг, лепка, полива
5,0x3,5x3,0 см
Из собрания БУК ВО

«Центр народной культуры»
КБИАХМ МКБ ВХ-79/27
№ 4101380140337

Лопатенко Н.М.
Игрушка-птичка.
Глина, обжиг, лепка, полива
7,0x3,0x6,0 см
Из собрания БУК ВО
«Центр народной культуры»
КБИАХМ МКБ ВХ-79/23
№ 4101380140636

Лопатенко Н.М.
Игрушка-коровка.
Глина, обжиг, лепка, полива
6,0x3,0x6,0 см
Из собрания БУК ВО
«Центр народной культуры»
КБИАХМ МКБ ВХ-79/26
№ 4101380140509

Лопатенко Н.М.
Игрушка-баран.
Глина, обжиг, лепка, полива
6,0x3,0x6,0 см
Из собрания БУК ВО
«Центр народной культуры»
КБИАХМ МКБ ВХ-79/25
№ 4101380140508

Лопатенко Н.М.
Игрушка-птичка.
Глина, обжиг, лепка, полива
6,0x3,0x6,0 см
Из собрания БУК ВО
«Центр народной культуры»
КБИАХМ МКБ ВХ-79/24
№ 4101380140507

Лопатенко Н.М.

Игрушка-коть.

Глина, обжиг, лепка, полива
9,5x4,7x6,5 см
Из собрания БУК ВО
«Центр народной культуры»
КБИАХМ МКБ ВХ-79/28
№ 4101380140338

Лопатенко Н.М.

Игрушка-корова.

Глина, обжиг, лепка, полива
6,0x3,0x6,0 см
Из собрания БУК ВО
«Центр народной культуры»
КБИАХМ МКБ ВХ-79/29

Лопатенко Н.М.

Игрушка-собака.

Глина, обжиг, лепка, полива
8,5x5,0x9,0 см
Из собрания БУК ВО
«Центр народной культуры»
КБИАХМ МКБ ВХ-79/30
№ 4101380140340

Лопатенко С.А.

Кувшин-кубышка.

Глина, обжиг, полива
29,0x23,0 см
Из собрания БУК ВО
«Центр народной культуры»
КБИАХМ МКБ ВХ-79/1
№ 4101380140458

Лопатенко С.А.

Кувшин средний с ручкой.

Глина, обжиг, полива
18,0x16,0x14,0 см
Из собрания БУК ВО
«Центр народной культуры»
КБИАХМ МКБ ВХ-79/17
№ 410138010401

Лопатенко С.А.

**Корчага для масла (топник)
с ручкой.**

Глина, обжиг, полива
11,0?17,0?12,0 см
Из собрания БУК ВО
«Центр народной культуры»
КБИАХМ МКБ ВХ-79/12
№ 4101380140395

Лопатенко С.А.

Кувшин с ручкой.

Глина, обжиг, полива
27,0?16,0 см
Из собрания БУК ВО
«Центр народной культуры»
КБИАХМ МКБ ВХ-79/2
№ 4101380140399

Лопатенко С.А.

Корчага-квашня.

Глина, обжиг, полива
26,0?32,0 см
Из собрания БУК ВО
«Центр народной культуры»
КБИАХМ МКБ ВХ-79/22
№ 4101380140358

Из частных коллекций:

Феньвешеш С.Г.

Окарина птица-утица.

Глина, обжиг, полива, чернолощение-
Собственность Феньвешеш С.Г.
КБИАХМ МКБ ВХ-79/31

Феньвешеш С.Г.

Окарина-свистулька.

Глина, обжиг, полива
Собственность Феньвешеш С.Г.
КБИАХМ МКБ ВХ-79/32

Феньвешеш С.Г.

Окарина-свистулька.

Глина, обжиг, полива
Собственность Феньвешеш С.Г.
КБИАХМ МКБ ВХ-79/33

Феньфешеш С.Г.

Окарина.

Глина, обжиг, полива
Собственность С.Г. Феньвешеш
КБИАХМ МКБ ВХ-79/35

Феньфешеш С.Г.

Окарина.

Глина, обжиг, полива
Собственность Феньвешеш С.Г.
КБИАХМ МКБ ВХ-79/35

Легков Ю.Н.

Кувшин.

Глина, обжиг, полива
Собственность Холщагина В.В.
КБИАХМ МКБ ВХ-79/39

Легков Ю.Н.

Кувшин.

Глина, обжиг, полива
Собственность мастера
В.В. Холщагина
КБИАХМ МКБ ВХ-79/39