

# *Продолжение традиций*

КАТАЛОГ ВЫСТАВКИ





МИНИСТЕРСТВО КУЛЬТУРЫ РОССИЙСКОЙ ФЕДЕРАЦИИ

КИРИЛЛО-БЕЛОЗЕРСКИЙ ИСТОРИКО-АРХИТЕКТУРНЫЙ  
И ХУДОЖЕСТВЕННЫЙ МУЗЕЙ-ЗАПОВЕДНИК

# *Продолжение традиций*

Генеральный директор  
Кирилло-Белозерского музея-заповедника  
М.Н. Шаромазов

Автор вступительной статьи  
Н.С. Круглова

Макет каталога  
Ю.В. Степина

Экспозиционная группа  
Ю.А. Лебедева, Н.С. Круглова, Ю.В. Степина,  
Е.В. Карандеева, М.В. Есаков

КАТАЛОГ ВЫСТАВКИ  
Подклет папетри Трапезной палаты  
март-август 2023





7 марта 2023 года в подклете Трапезной палаты открылась выставка «Продолжение традиций», на которой можно увидеть предметы из фондов Кирилло-Белозерского музея заповедника и авторские работы художника-модельера Валентины Лисиной.

На данной выставке представлены предметы из коллекции «Ткани», прошедшие реставрацию в мастерских музея. Это церковные облачения, сарафаны, рубахи, детали женской одежды, головные уборы, пояса середины XVIII – второй половины XIX столетия. Коллекция «Тканей» Кирилло-Белозерского музея-заповедника насчитывает более 6000 экспонатов. В настоящий момент в штате музея трудятся 3 аттестованных реставратора, которые восстанавливают старинную одежду, тканевые оклады средневековых икон и церковные облачения. Проведенные реставрационные мероприятия позволяют не только обеспечить дальнейшее стабильное состояние и сохранность произведений, но и вернуть предметам экспозиционный вид. На выставке многие экспонаты представлены впервые.

В одной из витрин можно увидеть нарядную женскую кофту «казачок». «Казачком» в начале XX века именовали нарядные женские кофты. Приталенный силуэт таких кофт достигался за счет вытачек и рельефов по переду и спинке или только по спинке. Материалом для кофт служили фабричные ткани: атлас, шерсть, сатин, шелк. Цветовая гамма, при этом, отличалась многообразием. Кофты русских крестьянок могли быть из нежных пастельных тонов и темных, насыщенных и ярких. При декорировании кофт применялись разнообразные элементы: отстрочка, вертикальные и бантовые складки, зашпы, воланы. В отделке нередко использовались тесьма и кружево. Застегивались кофты либо спереди, либо сбоку. Пуговицы изготавливались из различных материалов: кости, перламутра, пластмассы. Для застегивания так же использовались металлические крючки и кнопки. Модницы из крестьянской среды носили свои нарядные, изящные, а порой и эпатажные кофточки в комплекте с юбками, под заправку или навывпуск. Юбка и кофта, сшитые из одинакового материала, именовались «парочками» или «парами».

Помимо одежды на выставке представлено несколько головных уборов. Один из них – коруна конца XVIII – начала XIX века. Коруна состоит из нескольких деталей, сшитых между собой (венек, картонный обруч, тесьма, декоративная лента с бантом, венки). Венек выполнен



в виде ажурной детали из холста. Ажурная деталь с просечным рисунком в виде 13 розеток из жемчуга, бисера, стразов и пайеток со стилизованным растительным орнаментом выполнена в технике «саженье по бели». Саженье выполнено растительным орнаментом из жемчуга, бисера, контуры рисунка обшиты золотным крученым шнуром. Венец пришит к обручу. На затылочной части – лента из парчи. К венцу прикреплен венок состоящий из пяти пучков цветов и перьев.

Памятник поступил на реставрацию, имея деформацию, загрязнения, следы ржавчины, утраты фрагментов, цветов и перьев. Реставрация включала в себя целый комплекс работ, благодаря которым коруне был возвращен экспозиционный вид. Реставрация проводилась в суздальском филиале ФГБУК высшего образования «Санкт-Петербургский государственный институт культуры».

Уже несколько лет на территории музея работает художественная мастерская «Багряница» дизайнера-модельера Валентины Лисиной, где мастерицы создают изделия современного искусства по музейным образцам, восстанавливая предметы церковного шитья, народных тканей, создавая новые коллекции, используя тематику предметов народного и церковного шитья из собраний музеев.

«Я занимаюсь изучением и возрождением жемчужной вышивки, – рассказывает Валентина. – Такая техника вышивки была одним из любимых и распространенных на Русском Севере средств украшения праздничных сарафанов, головных уборов и различных предметов быта, достигшее с веками высокого мастерства».

Валентина Лисина – обладательница первого места конкурсов «Таланты России», «Российская неделя искусств», «Зэнт Арт» (г. Санкт-Петербург). Работы художника-дизайнера выставлялись во Франции. Одна из них заняла первое место. Удостоверяющий диплом подписан самим Пьером Карденом.

Цель данной выставки показать в одном экспозиционном пространстве работу реставраторов и модельеров-художников, как специалистов, сохраняющих и возрождающих музейные предметы, а также создающих новые произведения современного искусства.

Выставка «Продолжение традиций» будет работать до 2 сентября 2023 года.



Кат. 2. Корона до реставрации →



Кат. 2. Коруна после реставрации

1. Платок  
Последняя четверть XIX века  
Шелк, ткачество, набойка  
80,5×77,0 см  
КБИАХМ КП-1430 НТ-8

2. Коруна  
Конец XVIII – начало XIX века  
Холст, картон, парча, жемчуг,  
проволока, перо, ткань х/б, вата,  
стеклярус, металл, бить, стекло,  
дерево, трунцал, шелк, перламутр,  
тесьма, шнур, позумент, шитье  
ручное

10,0×22,0×20,0 см;  
лента - 20,0×34,0 см  
КБИАХМ КП-1443 НТ-20

3. Воротушка  
1920–1930-е годы  
Ткань х/б, холст, шитье  
Длина 30,0 см  
КБИАХМ КП-1473 НТ-28

4. Кокошник  
Вторая половина XIX – начало XX века  
Позумент, ситец, холст, картон,  
блестки, перламутр, нити

металлические, канитель, шнур,  
бить, фольга, шитье  
11,0×20,0×14,5 см  
КБИАХМ КП-1818 НТ-97

5. Конец к полотенцу  
Конец XIX – начало XX века  
Холст, нити х/б, ткачество домашнее,  
вышивка «двусторонний шов»,  
вышивка «роспись»  
51,0×38,0 см  
КБИАХМ КП-3352 НТ-203

6. Юбка  
Первая половина XX века  
Атлас, ситец, холст, шелк, металл,  
шитье  
Длина 95,0 см; по низу - 96,0 см  
КБИАХМ КП-4200 НТ-411

7. Вставка кружевная  
1930-1960-е годы  
Нити х/б, плетение на коклюшках  
25,5×23,5 см  
КБИАХМ КП-5876 НТ-992

Кат. 4. Кокошник







Кат. 5. Конец к полотенцу до реставрации



Кат. 5. Конец к полотенцу после реставрации

8. Сарафан  
Середина XX века  
Шелк, коленкор, сатин, ситец,  
холст, кружево фабричное, металл,  
ткачество, шитье  
Длина 104,0 см  
КБИАХМ КП-6283 НТ-1143

9. Конец к полотенцу  
Начало XX века  
Холст, нити х/б, кумач, ткачество,  
вышивка «двусторонний шов»,  
плетение  
21,5×34,5 см  
КБИАХМ КП-6449/1 НТ-1239/1

10. Казачок  
Середина XX века  
Ткань шерстяная, ткань х/б, кружево

фабричное, блески, бисер, шитье  
машинное, шитье ручное  
Длина 59,0 см  
КБИАХМ КП-6525 НТ-1310

11. Борушка  
Конец XIX – начало XX века  
Шелк, ткань х/б, лен, нити золотные,  
шитье ручное, вышивка  
8,0×16,5×17,0 см;  
окружность 52,0 см  
КБИАХМ КП-6723 НТ-1384

12. Наборочник  
Конец XIX – начало XX века  
Лен, ткань х/б, нити золотные, нити  
серебряные, нити льняные, шитье,  
шитье золотное  
4,0×31,0 см (без завязок)  
КБИАХМ КП-6724 НТ-1385

← Кат. 6. Юбка





Кат. 9. Конец к полотенцу



Кат. 12. Наборочник

Кат. 10. Казачок →







13. Полотенце  
Первая половина XX века  
Холст, нити, ткачество, вязание  
185,0×37,0 см  
КБИАХМ КП-7119 НТ-1646

14. Пояс (кушак) мужской  
1930-е годы  
Нити льняные, нити шерстяные,  
ткачество  
238,0×6,3 см  
КБИАХМ КП-8043 НТ-1804

15. Рубаха мужская  
1920-е годы  
Пестрядь, нити льняные, ткачество,  
шитье  
Длина 73,0 см;  
до реставрации - 76,0 см  
КБИАХМ КП-9746 НТ-1987

16. Фартук  
1920-1930-е годы  
Шелк, шитье  
66,0×107,0 см  
КБИАХМ КП-21301 НТ-2582

17. Перчатка  
1950-е годы  
Нити льняные, вязание крючком  
21,5×9,5 см  
КБИАХМ КП-21402/1 НТ-2628/1

18. Перчатка  
1950-е годы  
Нити льняные, вязание крючком  
21,5×9,5 см  
КБИАХМ КП-21402/2 НТ-2628/2

19. Проставка к полотенцу  
1940-е годы  
Холст, кумач, коленкор, нити  
льняные, нити х/б, ткачество,  
вышивка «крестом», шитье  
16,5×33,0 см  
КБИАХМ КП-21490 НТ-2676

20. Край к полотенцу  
Начало XX века  
Холст, кумач, нити, вязка крючком,  
набойка  
37,0×4,0 см  
КБИАХМ КП-21513/1 НТ-2683/1

21. Воротник-стойка от рубахи  
1930-е годы  
Коленкор, нити х/б, шитье, вышивка  
«крестом»  
33,0×3,0 см  
КБИАХМ КП-21530 НТ-2691

22. Борушка  
Конец XIX – начало XX века  
Ткань х/б, холст, нити золотные,  
нити х/б, шитье золотное, шитье  
ручное  
7,5×17,8×18,5 см  
КБИАХМ КП-21616 НТ-2705

23. Перчатка женская  
Начало XX века  
Ткань, нити, шитье  
18,0×7,0 см  
КБИАХМ КП-24453/1 НТ-2955/1

24. Перчатка женская  
Начало XX века  
Ткань, нити, шитье  
18,0×7,0 см  
КБИАХМ КП-24453/2 НТ-2955/2

← Кат. 13. Полотенце





Кат. 23, 24. Перчатки женские



Кат. 22. Борушка



Кат. 16. Фартук →





Кат. 20. Край к полотенцу до и после реставрации

25. Полотенце  
Конец XIX – начало XX века  
Холст, ткань х/б, нити, нити х/б,  
ткачество домашнее, вышивка  
«крестом», вышивка «полукрест»  
197,0×35,5 см  
КБИАХМ КП-25023 НТ-2993

26. Кружево  
Начало XX века  
Нити льняные, плетение  
7,4×112,5 см  
КБИАХМ КП-29790 НТ-3368

27. Манжет  
1950-1980-е годы  
Нити х/б, плетение  
17,5×7,0 см  
КБИАХМ КП-29791/1 НТ-3367/1

28. Манжет  
1950-1980-е годы  
Нити х/б, плетение

17,5×7,0 см  
КБИАХМ КП-29791/2 НТ-3367/2

29. Чепец  
Конец XIX – начало XX века  
Ситец, кружево, шитье, вышивка  
машинная  
74,0×19,0 см  
КБИАХМ КП-29797 НТ-3369

30. Конец к полотенцу  
1930–1960-е годы  
Холст, нити, ткачество, вышивка  
«двусторонний шов», вышивка  
«ропись»  
19,0×33,7 см  
КБИАХМ КП-29798/1 НТ-3370/1

31. Конец к полотенцу  
Конец XIX – начало XX века  
Холст, нити х/б, нити льняные, нити  
шерстяные, ткачество, вышивка  
«ропись», вышивка «двусторонний  
шов», вышивка «тамбур»  
20,0×35,0 см  
КБИАХМ КП-30921 НТ-3524

← Кат. 29. Чепец





Кат. 32. Воздух



Кат. 33. Покровец

32. Воздух  
Конец XIX века  
Атлас, коленкор, бахрома, нити шелковые, нити х/б, шитье, вышивка «тамбур»  
72,0×49,0 см (с бахромой);  
67,5×44,0 см (без бахромы)  
КБИАХМ КП-636 ЦТ-49

33. Покровец  
Конец XIX века  
Атлас, коленкор, бахрома, нити шелковые, шитье, вышивка «тамбур»  
47,0×46,5 см (с бахромой);  
42,8×41,5 см (без бахромы)  
КБИАХМ КП-638 ЦТ-51

34. Орарь  
XVIII век  
Атлас, коленкор, тесьма, шитье  
268,0×9,0 см  
КБИАХМ КП-1013 ЦТ-69

35. Фелонь  
Середина XVIII века  
Шелк, полупарча, коленкор, нити х/б, нити золотные, нити шелковые, тесьма, позумент, шитье  
Длина 127,0 см  
КБИАХМ КП-1031 ЦТ-87

36. Стихарь  
Первая половина XIX века  
Парча, позумент, коленкор, ткань х/б, шитье  
Длина 142,0 см  
КБИАХМ КП-1223 ЦТ-280

37. Набедренник  
Конец XVIII – начало XIX века  
Шелк, коленкор, позумент, бахрома, шитье ручное  
75,5×40,0 см  
КБИАХМ КП-1250 ЦТ-306

38. Покровец  
XVIII век  
Шелк, шитье  
44,5×42,8 см  
КБИАХМ КП-1349 ЦТ-404

39. Стихарь  
XVII–XIX века (средник – XVII век)  
Бархат, парча, глазет, коленкор, позумент, металл, нити металлические, блески, канитель,



Кат. 34. Орарь

синель, шитье, аппликация  
Длина 146,0 см  
КБИАХМ КП-1626 ЦТ-593





Кат. 37. Набедренник до реставрации

← Кат. 37. Набедренник  
после реставрации

Кат. 36. Стихарь →







Кат. 40. Поруч до реставрации



Кат. 40. Поруч после реставрации

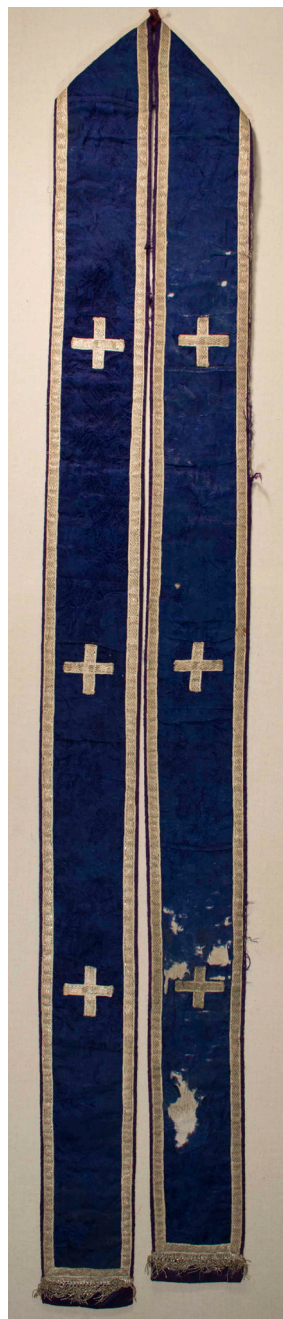


Кат. 38. Покровец

40. Поруч  
Первая половина XIX века  
Шелк, коленкор, позумент, парча,  
блестки, нити шелковые, шитье,  
вышивка (?)  
13,0×27,0 см  
КБИАХМ КП-1692/1 ЦТ-655/1

41. Поруч  
Первая половина XIX века  
Шелк, коленкор, позумент, парча,  
блестки, нити шелковые, шитье,  
вышивка (?)  
13,0×27,3 см  
КБИАХМ КП-1692/2 ЦТ-655/2





← Кат. 42. Орарь до и после реставрации

Кат. 44. Поруч

42. Орарь  
XIX век  
Шелк, коленкор, позумент, бахрома,  
шитье  
282,0×10,0 см  
КБИАХМ КП-2312 ЦТ-955

43. Покровец  
Конец XIX века  
Шелк, коленкор, позумент, шитье  
38,5×38,3 см  
КБИАХМ КП-2364/2 ЦТ-1027

44. Поруч  
Конец XIX – начало XX века  
Парча, коленкор, позумент, бархат,  
нити металлические, блески, шнур,  
металл, шитье  
13,0×26,5 см  
КБИАХМ КП-2368/6 ЦТ-1042/1

45. Поруч  
Конец XIX – начало XX века  
Парча, коленкор, позумент, бархат,  
нити металлические, блески, шнур,  
металл, шитье  
13,0×26,5 см  
КБИАХМ КП-2368/16 ЦТ-1042/2

46. Воздух. Начало XX века  
Репс, шелк, бахрома, тесьма, блески,  
бисер, шитье  
40,0×39,0 см  
КБИАХМ КП-30280 ЦТ-1270

47. Епитрахиль  
XVIII–XIX век (?)  
Шелк, нити, ткань х/б, позумент,  
ткачество, шитье  
143,0×36,5 см  
КБИАХМ КП-30603 ЦТ-1278





48-49. Зарукавья чёрно-красные  
Чёрный жемчуг, коралл, стекло,  
бисер, кручёный шнур; шитьё,  
орнаментальная вышивка  
11,0×10,0×2,0 см  
11,0×10,0×2,0 см

50-51. Зарукавья чёрно-золотые  
Чёрный жемчуг, апатит, перламутр,  
трунцал, канитель, бисер, кручёный  
шнур; шитьё, орнаментальная  
вышивка  
12,0×10,0×2,0 см  
12,0×10,0×2,0 см

52-53. Зарукавья цветные  
Перламутр, обсидиан, авантюрин,  
трунцал, канитель, стекло,  
бисер, вязанный шнур из  
металлизированной нити; шитьё,  
орнаментальная вышивка  
12,5×22,0×1,0 см  
12,5×22,0×1,0 см

54. Оплечье  
Перламутр, обсидиан, авантюрин,  
трунцал, канитель, стекло,  
бисер, вязанный шнур из  
металлизированной нити; шитьё,  
орнаментальная вышивка  
30,0×35,0×0,7 см

55. Сумка-клатч «Павлинье перо»  
Трунцал, канитель, бисер, стеклярус;  
шитьё, смешенная техника вышивки  
12,5×29,0×2,0 см

56-58. Литургический комплект  
зелёный – воздух и покровцы  
Немецкий бархат, белый жемчуг,  
коралл, аметист, канитель, бисер,  
кручёный шнур, пайетки, тесьма;  
шитьё, орнаментальная вышивка  
49,0×69,0×0,5 см  
44,0×44,0×0,5 см  
44,0×44,0×0,5 см

59-61. Литургический комплект  
синий – воздух и покровцы  
Немецкий бархат, белый жемчуг,  
аметист, бирюза, канитель мягкая,  
канитель жёсткая, бисер, кручёный  
шнур, пайетки, тесьма; шитьё,  
орнаментальная вышивка  
49,0×69,0×0,5 см  
44,0×44,0×0,5 см  
44,0×44,0×0,5 см

62-63. Литургический комплект  
красный – воздух и покровец  
Немецкий бархат, белый  
жемчуг, канитель, галун, бисер,  
кручёный шнур, тесьма; шитьё,  
орнаментальная вышивка  
49,0×69,0×0,5 см  
44,0×44,0×0,5 см

64. Книжка «Святое Евангелие»  
Немецкий бархат, белый жемчуг,  
малахит, стекло, трунцал, канитель  
мягкая, канитель жёсткая бисер;  
шитьё, орнаментальная вышивка  
15,0×12,0×4,0 см



65-66. Ежедневники бордовые  
Немецкий бархат, коралл, нефрит,  
жемчуг, малахит, стекло, бисер,  
канитель мягкая, канитель жёсткая,  
пайетки, кручёный шнур; шитьё,  
вышивка

15,5×10,5×3,5 см

15,5×10,5×3,5 см

67-68. Ежедневники синие  
Немецкий бархат, жемчуг,  
авантюрин, бирюза, коралл, малахит,  
перламутр, стекло, трунцал,  
канитель мягкая, канитель жёсткая,  
пайетки, кручёный шнур; шитьё,  
вышивка

15,5×10,5×3,5 см

15,5×10,5×3,5 см

69-70. Картины «Мандала»  
Немецкий бархат, чёрный жемчуг,  
перламутр, кристаллы Сваровски,  
стекло, трунцал, канитель мягкая,  
канитель жёсткая, бисер, пайетки,  
кручёный шнур, декоративные  
металлические элементы,  
декоративная металлическая  
цепочка со стеклом; шитьё,  
орнаментальная вышивка

38,5×36,5×1,0 см

39,5×34,5×1,0 см

71. Картина «Бабочка»

Немецкий бархат, чёрный жемчуг,  
стекло, канитель мягкая, канитель  
жёсткая, пайетки, бисер; шитьё,  
орнаментальная вышивка

35,0×38,0×2,5 см

72-73. Костюмы славянские  
(девичий и женский)

Ткань лён; шитьё с элементами  
техники из рваной ткани

Размер 48

74. Пояс

Лён, плетение на дощечках

160,0×2,5 см

75. Украшение шейное

Дерево, веревка, бусины

30,0×14,0×2,0 см

76. Рубаха женская

Штоф, жемчуг, бисер, пайетки,  
стекло, трунцал, кручёный шнур,  
галун, латунные литые пуговицы;  
шитьё, компьютерная и ручная  
вышивки

Размер 48





Министерство культуры Российской Федерации

Кирилло-Белозерский историко-архитектурный  
и художественный музей-заповедник

КАТАЛОГ ВЫСТАВКИ

# *Продолжение традиций*

Подклет папетри Трапезной палаты  
март-август 2023

Генеральный директор  
Кирилло-Белозерского музея-заповедника  
М.Н. Шаромазов

Автор вступительной статьи  
Н.С. Круглова

Макет каталога  
Ю.В. Степина

Экспозиционная группа  
Ю.А. Лебедева, Н.С. Круглова, Ю.В. Степина,  
Е.В. Карандеева, М.В. Есаков

Без объявленного тиража

© Кирилло-Белозерский историко-архитектурный  
и художественный музей-заповедник. 2023



