

Министерство культуры Российской Федерации  
Федеральное государственное бюджетное учреждение культуры  
"КИРИЛЛО-БЕЛОЗЕРСКИЙ ИСТОРИКО-АРХИТЕКТУРНЫЙ  
И ХУДОЖЕСТВЕННЫЙ МУЗЕЙ-ЗАПОВЕДНИК»

Каталог  
Юбки в собрании  
Кирилло-Белозерского музея-заповедника

Кириллов  
2020

Утвержден на заседании методсовета

04.04.2022 года

Составитель каталога: Т.В. Трубникова

Автор вступительной статьи: Т.В. Трубникова

Фото: Т.В. Трубникова

## Содержание:

1.	Вступительная статья.	4
	Крестьянские юбки в собрании Кирилло-Белозерского музея-заповедника	
2.	Раздел 1. Юбки из домотканого холста	9
3.	Раздел 2. Юбки из тканей фабричного производства	88
	Раздел 3. Нижние юбки	93
4.	Раздел 4. Зимние полушерстяные юбки	97

В середине XIX века широко распространенный в крестьянской среде сарафанный комплекс одежды под неизбежным влиянием городской моды вытесняется комплектом юбки с кофтой. Женская поясная одежда в разных регионах России называлась по-разному: понева, юбка, подол. Поневы получили бытование в южных регионах России. На Русском Севере девушки и замужние женщины носили юбку. Так же как и сарафан, юбку надевали на рубаху или с короткой кофтой. Юбка с кофтой, часто сшитые из одинакового материала, получают название «парочка». Шились юбки из домотканых и фабричных тканей по очень простым выкройкам. Несколько прямых полотнищ ткани собирались в складочку под узкий пояс. Изредка боковые клинья выкраивались скошенными к линии талии. Разрез под застежку выполнялся в боковом шве на глубину 11-15 см. Встречаются юбки с длинными завязками сзади. Низ оформлялся оборками или подшивался в-подгибку или швом «через край». В коллекции Кирилло-Белозерского музея-заповедника 121 юбка из разных тканей от самых простых по покрою до сложно и богато декорированных. Понев в коллекции нет.

Юбки, сшитые из домотканого полотна пестряди, так же как и сарафаны, сшиты из пяти полотнищ одинаковой длины. На двух передних полотнищах застрочены неглубокие, 4-6 см вытачки. Часто застрочено три или одна вытачка по центру переда. Три задних полотнища собраны мелкими складочками для пышности. На фото 1 голубая клетчатая юбка показана со стороны спинки. В боковом шве слева оставлен незашитым разрез под застежку около 15 см. Справа в боковом шве часто вшивался карман. Сарафаны, как правило, карманов не имеют. Узкий пояс застегивается также как и сарафаны: на пуговицу с прорезной или навесной петлей или металлический крючок. На некоторых юбках пришиты узенькие завязки из тесьмы или простроченной полоски холста. В некоторых случаях пояс юбки выполнен из ткани другой расцветки и большей степени изношенности. Такие юбки, вероятно, перешивались из сарафанов.



Фото 1. Юбка из домотканого холста



Нижняя часть юбки декорировалась широкими оборками, скроенными «по-косой», кружевом, двумя-тремя узкими полосками яркой ткани, пришитыми по линии притачивания оборок и по подолу. Швы обрабатывались декоративными полосками с закрытым срезом. Браные проставки обшивались кумачовыми полосками на подкладке из неотбеленного холста также, как и на сарафанах. Плетеное кружево мысками подшивалось по подолу нарядной праздничной юбки. Вышитые и браные проставки нередко использовали повторно, как и на рубахах (Фото 2).



Фото 2. Юбка с проставкой

Вышивка используется реже. Юбок, украшенных вышитым орнаментом, в коллекции музея немного. Особенно выделяется холщовая юбка с широкой вышитой полосой в виде чередующихся ромбов и крестов (Фото 3). Автор Мудрова Александра Филипповна в начале XX века выполнила орнамент старинным «досюльным» двусторонним счетным швом. Такой орнамент вышивался без использования канвы, по счету нитей основы.



Фото 3. Юбка с вышитым орнаментом

Подол на большинстве юбок продублирован для прочности полоской домотканого холста на ширину 5-8 см. Так же как и сарафаны, юбки шились длиной до щиколотки. Юбки сшитые в середине XX века были уже короче,



до середины икры. Подол подшивали «в подгибку» или потайным швом «через край». Иногда, для дополнительного декорирования нижний срез подола обшит узкой полоской кумача мелкими потайными стежками.

Несколько юбок в коллекции музея сшиты по другой раскладке. Спереди прямое полотнище ткани с застроченными вытачками, сзади два сшитых полотнища в мелкую сборку и по бокам вставлены треугольные клинья, расширяющие юбку к низу. В некоторых регионах такие юбки получают название «кошеные» (Фото 4).



Юбки, как и сарафаны, шили из домотканого холста украшенного в Фото 4. "Кошёная" юбка технике кубовой набойки. Такие юбки прямого силуэта, без оборок. Подол украшаем кумачовыми полосками, нашитыми параллельно. Подол подшит узкой полоской кумача потайным швом (Фото 5).

Юбки из тканей фабричного производства сшиты аналогично холщовым. Ширина покупной ткани превышает ширину домотканого полотна, поэтому полотнищ по числу брали меньше. Но ширина готовой юбки не менялась. Многие юбки из фабричных тканей сшиты на швейной машинке. На фотографии 6 хорошо видна отстрочка пояса юбки для придания дополнительной плотности. Цветной набивной ситец сделал костюм крестьянки Русского севера разнообразнее и ярче. При отделке используется уже кружево фабричного производства, покупная тесьма.



Фото 5. Юбка с набивным узором

Нижние юбки сшиты из белого полотна или ситца с оборками и кружевной отделкой по аналогичным раскладкам. Встречаются юбки выкроенные в поперечном направлении ткани.

Последний раздел каталога посвящен зимним полушерстяным юбкам. Ткань для них использовалась толстая, теплая вытканная по долевой льняными, а по утку шерстяными нитями домашнего производства. На многих юбках верхняя часть ткалась только из льняных нитей для уменьшения толщины складок под пояс.

Ширина такой льняной полосы варьировалась

от пяти до двадцати сантиметров. Застежка на зимних юбках чаще всего расположены в боковом шве слева в шве между полотнищами ткани. Боковой шов оказывается несколько смещенным к середине переда так как перед юбки выполнялся из одного полотнища ткани. Разрез под застежку обычно оказывается закрыт надетым сверху фартуком. По этой же причине переднее полотнище часто сшито из отдельных фрагментов для экономии ткани. Толстые боковые швы часто продублированы дополнительной строчкой швом «назад иголку» суровой нитью. На зимних юбках оформление подола, в большинстве случаев, выполнено с перегибом полосы ткани на лицевую сторону. Такой способ не добавляет толщины ткани и служит дополнительным украшением. Узор в полоску яркий, сочных оттенков выткан шерстяными нитями, окрашенными анилиновыми красителями.

Детские юбочки сшиты аналогично, но короче и проще по оформлению. Все юбки в коллекции сходны по покрою и декору, но, одинаковых нет.



Фото 6. Юбка из фабричной ткани

### Библиография:

1. Быков А.В. Народный костюм Вологодской области. – Вологда: 1990.
2. Гордеева О./ Русские узорные ткани XVII – начало XX века. / Гордеева О., Ефимова Л., Кузнецова М. – М.: 2004.
3. Кислуха Л.Ф. Народный костюм Русского Севера XIX – начала XX века. – М.: 2006.
4. Маслова Г.С. Орнамент русской народной вышивки. – М.: 1978.
5. Пармон Ф.М. Русский народный костюм как художественно-конструкторский источник творчества. – М.: 2012.
6. Петрова Л.Л. Народное искусство Белозерья. – М.: 2005.
7. Масалёва С.Д. Народная одежда Костромского края. Конец XIX- первая четверть XX веков.- Кострома: 2017
8. Левачева Т.А. Поморский традиционный костюм.- Архангельск:2007.

## ЮБКИ ИЗ ДОМОТКАНОГО ХОЛСТА



## 1. Юбка

Вторая половина XX века

Льняной холст

Ткачество, шитье на машинке

Длина 61

Ширина 89

Полуобхват талии 38

Поступила от А.И. Чурыгиной

в 2005 году

НТ 3621



Юбка выполнена из

чередующихся широких и узких полотнищ льняной пестряди. Верх сложен в складки под пояс шириной 3 см. Боковые вставки состоят из двух деталей. Верхняя часть боковой складки заложена в мелкую складку, нижняя – в четыре крупные складки.

Детали разделены узкой полоской из белой ткани. Подол юбки продублирован полоской холста шириной 4 см.

## 2. Юбка

Начало XX века

Льняной холст

Ткачество, шитье на руках и  
на машинке

Длина 70

Ширина 96

Полуобхват талии 40

Поступила от В.А. Никановой  
в 1987 году

Автор: А. Курашева

НТ 3613



Юбка выполнена из пяти полотнищ пестряди. На переднем полотнище по центру заложена одна вытачка. Боковые и задние полотнища по верхнему срезу заложены в складки под пояс шириной 2 см.

Пояс продублирован швом «назад иголка» суровой нитью.

Справа в боковом шве вшит внутренний карман. В левом боковом шве застежка на металлический крючок и петлю. По нижнему краю юбка украшена вытканной каймой в полоску. Подол юбки продублирован разными отрезками пестряди.



### 3. Юбка

Начало XX века

Льняной холст

Ткачество, шитье на руках

Длина 76

Ширина 82

Полуобхват талии 35

Поступила от В.А. Никановой

в 1987 году

Автор: А. Курашева

НТ 3612

Юбка выполнена из пяти полотнищ домотканого холста в полоску. На переднем полотнище нет вытачек и складок. Боковые и задние

полотнища заложены в мелкие складки под пояс шириной 3 см. Складки продублированы швом «назад иголку».

Пояс выполнен из разных кусочков пестряди. Застежка спереди на металлический крючок и петлю. По нижнему краю юбка украшена вытканной каймой в крупную клетку. Подол юбки подшит в подгибку 0,7 см.





#### 4. Юбка

Начало XX века

Льняной холст

Ткачество, шитье на руках

Длина 75

Ширина 92

Полуобхват талии 36

Поступила от В.А. Никановой В в

1987 году

Автор: А. Курашева

НТ 3611



Юбка выполнена из пяти полотнищ пестряди. На переднем полотнище три маленьких защипа. Боковые и задние полотнища в сборку под пояс шириной 3 см.

Пояс продублирован холстом. Застежка в боковом шве на металлический крючок и петлю. Подол юбки продублирован полоской холста шириной 3 см.

## 5. Юбка

Начало XX века

Льняной холст

Ткачество, шитье на руках

Длина 72

Ширина 90

Полуобхват талии 34

Поступила от Е.О. Яковлевой

в 1972 году

НТ 3588

Юбка выполнена из пяти полотнищ пестряди. Верхний срез заложен складками по кругу под пояс шириной 3 см.

Пояс выполнен из пестряди другого узора. Застежка сбоку на пуговицу и прорезную петлю. Подол продублирован полоской холста шириной 5 см. Холст подшит швом «через край» красной нитью. На лицевой стороне стежки образуют декоративную строчку.





## 6. Юбка

Начало XX века

Льняной холст

Ткачество, шитье на руках

Длина 71

Ширина 82

Полуобхват талии 36

Поступила от Е.О. Яковлевой

в 1972 году

НТ 3589

Юбка выполнена из четырех полотнищ пестряди. Одно полотнище шириной 15

см. Верхний срез приспособлен под пояс из пестряди другого рисунка.

Застежка сбоку на пуговицу и прорезную петлю слева. Справа в боковом шве выполнен внутренний карман из белого холста. Оборка шириной 31 см выкроена по долевой нити. Шов притачивания оборки накрывает полоска кумача шириной 3 см. Низ подшит в подгибку на 3 см. По шву пришита полоска кумача шириной 3 см.



## 7. Юбка

Начало XX века

Льняной холст

Ткачество, шитье на руках

Длина 85

Ширина 86

Полуобхват талии 36

Поступила от Е.А. Романовой

в 1977 году

НТ 3594

Юбка выполнена из пяти полотнищ пестряди. На двух передних полотнищах заложена одна неглубокая вытачка. Три задних полотнища присобраны в мелкую складку под пояс шириной 3 см. Складки дополнительно продублированы суровой нитью швом «назад иголка».

Застежка сбоку на пуговицу и прорезную петлю. Оборка шириной 33 см выкроена по косой и присобрана в мелкую, редкую складку. Выше широкой оборки пришита еще одна оборка, выкроенная масками и обшитая полоской цветного ситца. Нижний срез юбки подшит в подгибку на 0,7 см.





## 8. Юбка

Начало XX века

Льняной холст

Ткачество, шитье на руках и на машинке

Длина 69

Ширина 75

Полуобхват талии 42

Поступила от Е.С. Поличевой

в 1977 году

НТ 3597



Юбка выполнена из трех полотнищ пестряди. Спереди верхний срез присобран в мелкие, редкие защипы. Сзади складок больше.

Застежка слева на пуговицу и прорезную петлю. Оборка шириной 25 см скроена по долевой нити и слабо присобрана. Нижний срез в подгибку на 0.7 см.

## 9. Юбка

Начало XX века

Льняной холст

Ткачество, шитье на руках и на машинке

Длина 71

Ширина 76

Полуобхват талии 34

Поступила от Е.А. Левичевой в 1981

году

Автор: Е.А. Левичева

НТ 3599



Юбка выполнена из пяти полотнищ пестряди. Верхний срез заложен в мелкую складку под пояс шириной 1, см. Складки продублированы суровой нитью швом «назад иголка».

Застежка в боковом шве слева на металлический крючок и петлю. Оборка шириной 25 см выкроена по косой. Верхняя кумачовая полоска накрывает шов притачивания оборки к стану. Две нижние пристроены на машинке и по верхнему краю пришиты на руках декоративным пунктирным швом. Нижний срез подвернут на лицевую сторону и закрыт нижней полоской кумача.

## 10. Юбка

Начало XX века

Льняной холст

Ткачество, шитье на руках

Длина 60

Ширина 66

Полуобхват талии 37

Поступила от А.П. Кузнецовой в

1982 году

Автор: Н.Г. Кузнецова

НТ 3600



Юбка выполнена из четырех полотнищ пестряди. Перед без складок и вытачек. На спинке верхний срез юбки присобран в мелкие складки под пояс шириной 2 см с завязками из крученой суровой нити.

По нижнему краю юбки выткана декоративная кайма. Низ подшит в подгибку на 1 см.



## 11. Юбка

Середина XX века

Льняной холст

Ткачество, шитье на руках

Длина 63

Ширина 65

Полуобхват талии 32

Поступила от М.Ф. Бельшевой

в 1970 году

НТ 836



Юбка выполнена из четырех полотнищ пестряди очень тонкой выделки, похожей

на ткань фабричного производства. Излишки ткани присобраны под пояс. Спереди складок меньше, чем сзади.

Пояс шириной 3 см выполнен из пестряди другой фактуры и рисунка. Застежка слева в шве на металлический крючок и петлю. Низ юбки подшит проставкой, выполненной в технике браного ткачества. Ширина проставки 11 см. Нижний срез подшит в подгибку на 0,5 см швом «через край».



## 12. Юбка

Начало XX века

Льняной холст, кумач

Ткачество, шитье на машинке

Длина 84

Ширина 72

Полуобхват талии 30

Поступила от А.Я. Егаревой в 1959  
году

НТ 211

Юбка выполнена из четырех  
полотнищ пестряди. На переднем  
полотнище по верхнему срезу  
заложены две неглубокие вытачки.

Боковые и заднее полотнища присобраны под пояс шириной 2 см. Слева застежка на пуговицу и прорезную петлю оформлена накладным клапаном. Слева, аналогичным клапаном оформлен внутренний карман. Подол украшен широкой браной полосой, узкой полоской кумача, продублированного холстом и кумачовой оборочкой. Ширина декоративной проставки 31 см.



### 13. Юбка

1930 годы XX века

Льняной холст

Ткачество, шитье на машинке,  
вязание крючком

Длина 63

Ширина 72

Полубхват талии 39

Поступила от А.И. Бушковой

в 1976 году

Автор: А.И. Бушкова

НТ 1319



Юбка выполнена из четырех полотнищ пестряди. На переднем полотнище нет складок и вытачек. Боковые и заднее полотнища присобраны под пояс шириной 3 см из однотонного холста с плетеными завязками.

По низу юбки пришита кайма, скроенная по косой. В соединительный шов вставлена выпушка из бордовой ткани. Нижний срез подшит полоской вязанного кружева. Юбка, вероятно, уже готовая, была окрашена в зеленовато-желтый цвет.

#### 14. Юбка

Начало XX века

Льняной холст, кумач

Ткачество, шитье на руках

Длина 76

Ширина 92

Полуобхват талии 33

Поступила от А.С. Лелековой в 1974  
году

НТ 1088



Юбка выполнена из пяти  
полотнищ пестряди. Переднее  
полотнище присобрано мелкими

защипами. Боковые и задние полотнища присобраны под пояс шириной 2 см.

Застежка слева в боковом шве на металлический крючок и петлю. Справа в шве  
внутренний карман. По низу юбки пришита полоса браного ткачества, полоска кумача,  
продублированная холстом, и кумачовая оборочка. Ширина узорной проставки 21 см.



## 15. Юбка

Начало XX века

Льняной холст

Ткачество, шитье на машинке

Длина 80

Ширина 84

Полуобхват талии 40

Поступила в 1930-1940 годы XX

века

НТ 27



Юбка выполнена из пяти полотнищ пестряди. Два полотнища по бокам немного скошены кверху. Спереди

выполнены три вытачки. Сзади под пояс заложены мелкие складки.

Пояс фигурный, сшит из двух деталей, спереди шириной 6,5 см. К узким концам пояса пришиты завязки из черного сатина. По низу пришита оборка шириной 23 см, скроенная по косой. Узкая полоска закрывает шов соединения стана юбки и оборки. Низ подшит полоской холста шириной 2,5 см.

## 16. Юбка

Начало XX века

Льняной холст, кумач

Ткачество, шитье на руках

Длина 72

Ширина 77

Полуобхват талии 35

Поступила от А.И. Коноваловой в  
1963 году

НТ 374



Юбка выполнена из четырех полотнищ пестряди. На переднем полотнище четыре вытачки. Три полотнища присобраны под пояс в мелкую складку.

Пояс шириной 2,5 см выполнен из беленого холста. Застежка слева на пуговицу и прорезную петлю оформлена накладным клапаном. По низу юбки пришиты две широкие полосы кумача. Подол продублирован полоской холста шириной 6 см.

## 17. Юбка

Начало XX века

Льняной холст, сатин

Ткачество, шитье на руках

Длина 72

Ширина 68

Полуобхват талии 35

Поступила от Е.И. Сергеевой

в 1965 году

НТ 439



Юбка выполнена из четырех полотнищ пестряди. Верхний срез сложен в складки под пояс шириной 2,5 см с плетеными из суровой нити завязками. По низу юбки пришита оборка, скроенная по косой, шириной 35 см.

Полоска черного сатина пришита немного выше шва притачивания оборки и по низу юбки. Шов притачивания остается открытым. Низ выполнен в подгибку и подшит швом «через край».



## 18. Юбка

Начало XX века

Льняной холст, ситец

Ткачество, шитье на руках

Длина 73

Ширина 90

Полуобхват талии 36

Поступила от Е.Ф. Базановой

в 1965 году

НТ 422



Юбка выполнена из пяти полотнищ пестряди. Спереди по две небольшие складочки, ближе к бокам. Сзади крупные складки под пояс шириной 2,5 см. Складки дополнительно продублированы суровой нитью швом «назад иголка».

Застежка слева на металлический крючок и петлю. По низу юбки пришиты три широкие полосы окрашенного в домашних условиях холста. Низ продублирован полоской холста шириной 3 см.

## 19. Юбка

Начало XX века

Льняной холст, кумач

Ткачество, шитье на руках и на машинке

Длина 64

Ширина 76

Полуобхват талии 37

Поступила от А.А. Домниной

в 1965 году

НТ 451



Юбка выполнена из

четырех полотнищ однотонного окрашенного холста, на переднем полотнище две складки. Сзади складки заложены под пояс шириной 2 см и продублированы суровой нитью швом «назад иголка».

Застежка в середине заднего полотнища обшита в подгибку холстом. К поясу пришиты две завязки, сплетенные косичкой из суровой нитки. По низу пришита оборка шириной 17 см, скроенная по косой. Полоска кумача накрывает шов притачивания стана и оборки. Низ продублирован полоской холста шириной 3 см. Юбка первоначально была сшита, а позже окрашена.



## 20. Юбка

Начало XX века

Льняной холст, фланель

Ткачество, шитье на руках и на машинке

Длина 82

Ширина 64

Полуобхват талии 38

Поступила от И.А. Ульяновой

в 1969 году

НТ 665



Юбка выполнена из четырех полотнищ пестряди.

Одно полотнище шириной 20 см. Спереди нет складок и вытачек. Сзади встречные складки заложены под пояс шириной 1,5 см из пестряди другого узора.

Застежка сбоку на металлический крючок и петлю. По низу юбки пришита оборка шириной 24 см, скроенная по косой. Шов притачивания стана и оборки накрыт декоративной полоской бордовой фланели. Две аналогичные полоски пришиты по нижнему срезу юбки. Нижней полоской обработан срез ткани.

## 21. Юбка

Начало XX века

Льняной холст, ткань фабричного  
производства

Ткачество, шитье на руках и на  
машинке

Длина 66

Ширина 62

Полуобхват талии 27

Поступила от Ф.Н. Афанасьевой  
в 1969 году

НТ 672



Юбка выполнена из трех полотнищ полосатого холста с вытканной каймой. По верхнему срезу пришита полоса холста другой расцветки на недостающую высоту. Верхний срез собран складками вкруговую под пояс шириной 2,5 см из ткани фабричного производства.

Застежка в боковом шве на пуговицу и прорезную петлю. Низ выполнен в подгибку.

## 22. Юбка

Начало XX века

Льняной холст, ситец

Ткачество, шитье на руках и на машинке

Длина 80

Ширина 80

Полуобхват талии 37

Поступила от А.А. Петровой

в 1969 году

НТ 671



Юбка выполнена из четырех полотнищ пестряди. На

переднем полотнище заложены три маленькие вытачки. Боковые и заднее полотнища заложены в складку под пояс шириной 3 см из окрашенного холста.

По низу пришита оборка шириной 22 см скроенная по косой. Шов притачивания стана и оборки накрыт декоративной полоской кумача. Две полосы пришиты по низу юбки. Нижней полоской обработан срез ткани. Юбка сшита на руках. Полоски пришиты на швейной машинке.



### 23. Юбка

Начало XX века

Льняной холст

Ткачество, шитье на руках

Длина 79

Ширина 70

Полуобхват талии 35

Поступила от А.И. Шагиной

в 1969 году

НТ 674



Юбка выполнена из четырех полотнищ пестряди. На переднем полотнище заложены три неглубокие вытачки. Боковые и заднее полотнища

заложены в мелкую складочку под пояс шириной 2,5 см из беленого холста. Складки дополнительно продублированы швом «назад иголку» суровой нитью.

К концам пояса сзади пришиты завязки из крученой суровой нити. Разрез под застежку обшит холстом. По низу пришита оборка шириной 22 см, скроенная «по косой». Шов притачивания стана и оборки накрыт декоративной полоской ситца. Вторая полоска пришита по низу юбки. Подол продублирован полоской холста шириной 4 см.

## 24. Юбка

Начало XX века

Льняной холст, ситец

Ткачество, шитье на руках

Длина 74

Ширина 70

Полуобхват талии 37

Поступила от П.И. Горбуновой

в 1969 году

НТ 702



Юбка выполнена из четырех полотнищ пестряди. На переднем полотнище заложены две неглубокие вытачки. Боковые и заднее полотнища в складку под обтачку из холста.

Пояса нет. Слева в боковом шве застежка на пуговицу и прорезную петлю. Справа в шве внутренний карман. По низу пришита оборка шириной 24 см, скроенная «по косой». Шов притачивания стана и оборки накрыт декоративной полоской ситца. Еще две полоски пришиты по низу юбки. Нижний срез обработан декоративной полоской ситца.



## 25. Юбка

Начало XX века

Льняной холст

Ткачество, шитье на машинке

Длина 78

Ширина 72

Полуобхват талии 34

Поступила от Л.И. Марковой

в 1969 году

НТ 729



Юбка выполнена из четырех полотнищ пестряди. На переднем полотнище заложены три неглубокие вытачки. Боковые и заднее полотнища в мелкую складку под пояс шириной 2 см.

Слева в боковом шве застежка на пуговицу и прорезную петлю. Справа в боковом шве внутренний карман. По низу пришита оборка шириной 26 см, скроенная «по косой». Шов притачивания стана и оборки накрыт декоративной планкой, скроенной «по косой», шириной 4 см. Подол с внутренней стороны продублирован полоской пестряди.

## 26. Юбка

Начало XX века

Льняной холст, кумач

Ткачество, шитье на руках

Длина 73

Ширина 100

Полуобхват талии 40

Поступила от М.М. Кашабиной

в 1970 году

НТ 925

Юбка выполнена из пяти  
полотнищ пестряди,  
присобранных по верхнему  
срезу, под пояс шириной 2 см.



Застежка на пуговицу и прорезную петлю. По низу пришиты две широкие полосы кумача. Подол продублирован полоской полосатого холста.



## 27. Юбка

Начало XX века

Льняной холст, сатин

Ткачество, шитье на машинке

Длина 83

Ширина 74

Полуобхват талии 37

Поступила от Е.М. Горбуновой

в 1970 году

НТ 863

Юбка выполнена из пяти скошенных полотнищ пестряди.

На переднем полотнище заложены три неглубокие вытачки. Боковые и заднее

полотнища в мелкую складку под пояс шириной 2,5 см.

Застежка в боковом шве слева на металлический крючок и петлю. Справа в боковом шве внутренний карман. По низу пришита оборка шириной 26 см, скроенная «по косой». Шов притачивания стана и оборки накрыт декоративной полоской черного сатина. Аналогичной полоской сатина обработан подол юбки. Все швы дополнительно отстрочены.





## 28. Юбка

Начало XX века

Льняной холст

Ткачество, шитье на руках

Длина 80

Ширина 96

Полуобхват талии 37

Поступила от Ф.В. Шигаревой

в 1970 году

НТ 810



Юбка выполнена из пяти полотнищ пестряди с вытканной по краю полосатой каймой. Верхний срез заложен по кругу под пояс шириной 3 см.

Застежка спереди в шве на пуговицу и прорезную петлю. Подол продублирован полоской грубой пестряди.

## 29. Юбка

Начало XX века

Льняной холст

Ткачество, шитье на руках

Длина 68

Ширина 76

Полуобхват талии 35

Поступила от А.Н. Беловой

в 1969 году

НТ 752



Юбка выполнена из  
четырех полотнищ пестряди.

Верхний срез заложен складками по кругу под пояс шириной 2,5 см. В боковом шве справа внутренний карман.

Застежка слева на пуговицу и прорезную петлю. По низу пришита оборка шириной 28 см, скроенная по косой. Шов притачивания стана и оборки накрыт полоской пестряди шириной 2,5 см скроенной «по косой». Подол подшит в подгибку.

### 30. Юбка

Начало XX века

Льняной холст

Ткачество, шитье на руках

Длина 74

Ширина 72

Полуобхват талии 34

Поступила от И.Ф. Паничевой

в 1969 году

НТ 734



Юбка выполнена из четырех полотнищ пестряди. На переднем полотнище маленькие парные защипы по краям. Боковые и заднее полотнища заложены в складки под пояс шириной 3,5 см.

Застежка в боковом шве на металлический крючок и петлю. Оборка на юбке шириной 26 см скроена «по косой». Верхний срез оборки оформлен рюшем. Нижний срез в подгибку швом «через край».



### 31. Юбка

Начало XX века

Льняной холст, ситец

Ткачество, шитье на машинке и на  
руках

Длина 73

Ширина 70

Полуобхват талии 35

Поступила от Е.Ф. Петровой

в 1976 году

НТ 1264



Юбка выполнена из четырех полотнищ пестряди. Одно полотнище шириной 21 см, на переднем полотнище нет складок и вытачек. Боковые и заднее полотнища заложены в мелкую складку под пояс шириной 2 см.

Застежка в боковом шве слева на пуговицу и прорезную петлю. По низу пришита оборка шириной 25 см, скроенная «по косой». Верхний срез оборки сложен складками. По подолу пришиты две полосы цветного ситца. Нижняя закрывает подгибку нижнего среза. Юбка сшита на машинке. Внутренние швы обработаны на руках.

## 32. Юбка

Начало XX века

Льняной холст, ситец

Ткачество, шитье на машинке и на руках

Длина 76

Ширина 72

Полуобхват талии 37

Поступила от Е.Ф. Петровой

в 1976 году

НТ 1265



Юбка выполнена из четырех полотнищ пестряди. Одно полотнище шириной 21 см, на переднем полотнище нет складок и вытачек. Боковые и заднее полотнища заложены в мелкую складочку под пояс шириной 2 см.

Застежка в боковом шве слева на пуговицу и прорезную петлю. По низу пришита оборка шириной 25 см, скроенная по косой. Верхний срез оборки сложен складками. По подолу пришиты две полоски цветного ситца. Нижняя закрывает подгибку нижнего среза. Юбка сшита на машинке. Внутренние швы обработаны на руках.

### 33. Юбка

Начало XX века

Льняной холст, кумач

Ткачество, шитье на руках

Длина 80

Ширина 99

Полуобхват талии 34

Поступила от А.И. Коноваловой

в 1970 году

НТ 971

Юбка выполнена из пяти полотнищ пестряди. На переднем полотнище заложены редкие мелкие складочки. Боковые и заднее полотнища в складочку 0,5 см по кругу.

В боковом шве слева застежка на пуговицу и прорезную петлю. Справа внутренний карман. По низу пришта оборка шириной 23 см, скроенная по косой. По нижнему краю стана юбки пришиты две полосы кумача. Нижняя закрывает шов притачивания стана и оборки. Полоска кумача по низу юбки прикрывает подгибку подола. Пестрядь на стане и оборке одинаковая по рисунку клетки, но разная по насыщенности окраски.





### 34. Юбка

Середина XX века

Льняной холст, кумач

Ткачество, шитье на машинке

Длина 80

Ширина 80

Полуобхват талии 39

Поступила от Е.И. Осиповой

в 1976 году

Автор: Е.И. Осипова

НТ 1237

Юбка выполнена из шести полотнищ пестряди разной ширины. Средние полотнища спинки слегка скошены кверху. Спереди две вытачки и разрез под застежку в переднем шве.

Юбка застегивается на пуговицу и прорезную петлю. Сзади складочки под пояс шириной 2 см из пестряди другого рисунка. По низу пришита оборка шириной 30 см, скроенная по косой. Полоска кумача шириной 2 см пристрочена по верхнему краю оборки, но шов стачивания деталей не накрывает. Подол продублирован полоской холста шириной 4 см.



### 35. Юбка

Начало XX века

Льняной холст, сатин

Ткачество, шитье на машинке

Длина 77

Ширина 90

Полуобхват талии 36

Поступила от Л.В. Петровой

в 1959 году

НТ 206

Юбка выполнена из четырех полотнищ пестряди. На переднем полотнище нет вытачек и складок. Боковые и заднее полотнища присобраны под пояс шириной 3 см из белого холста.



Застежка в боковом шве слева на пуговицу и прорезную петлю. Разрез под застежку накрыт планкой из основной ткани. По низу пришита оборка шириной 27 см, скроенная «по косой». Шов стачивания стана и оборки накрывает декоративная полоска черного сатина шириной 1,5 см. Две аналогичные полосы пристрочены по низу оборки. Подол продублирован полоской холста шириной 4 см.



### 36. Юбка

Начало XX века

Льняной холст, кумач

Ткачество, шитье на машинке

Длина 86

Ширина 95

Полуобхват талии 36

Поступила от М.В. Логиновой

в 1961 году

НТ 294

Юбка выполнена из четырех полотнищ пестряди. На переднем полотнище четыре неглубокие вытачки. Боковые и заднее полотнища присобраны под пояс шириной 1 см.

Застежка сбоку слева на пуговицу и прорезную петлю. По низу пришита оборка шириной 23 см, скроенная «по косой». По верхнему и нижнему краям оборки пришито по две узкие полоски кумача. Шов стачивания стана и оборки накрыт одной из полосок. Подол продублирован полоской холста шириной 3 см.





### 37. Юбка

Начало XX века

Льняной холст

Ткачество, шитье на руках

Длина 57

Ширина 76

Полуобхват талии 35

Поступила от М.И. Зубаковой

в 1968 году

НТ 597

Юбка	выполнена	из
четырех	полотниц	с
вытканной	каймой.	На



переднем полотнище два маленьких защипа. Боковые и заднее полотнища заложены в мелкую складку под пояс из беленого холста шириной 4,5 см.

Застежка сбоку слева на пуговицу и прорезную петлю. На одном из полотен часть вытканной каймы пришита. Подол продублирован полоской холста шириной 4 см.

### 38. Юбка

Начало XX века

Льняной холст, сатин

Ткачество, шитье на руках

Длина 80

Ширина 91

Полуобхват талии 39

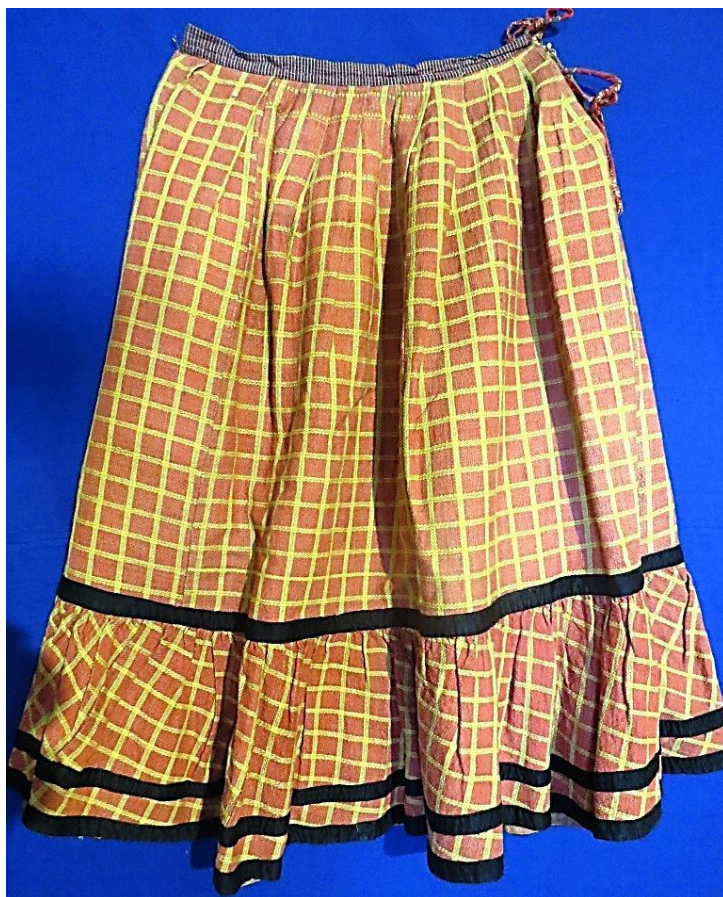
Поступила от А.А. Флегантовой

в 1968 году

НТ 568

Юбка выполнена из домотканой в шашечку льняной ткани. Верхний срез приспособлен под пояс шириной 2,5 см из пестряди. К концам пояса пришиты завязки из

крученой суровой нити. По нижнему краю пришита оборка шириной 22 см. Шов стачивания стана и оборки накрыт декоративной полоской сатина шириной 2 см. Аналогичные полоски пришиты по подолу юбки. Нижний срез обработан в подгибку и закрыт полоской сатина.



### 39. Юбка

Начало XX века

Льняной холст, кружево фабричного  
производства

Ткачество, шитье на машинке

Длина 77

Ширина 82

Полуобхват талии 37

Поступила от А.Ф. Рогалевой

в 1969 году

НТ 695



Юбка выполнена из четырех полотнищ пестряди. На переднем полотнище нет вытачек и складок. Боковые и заднее полотнища заложены в складку под пояс шириной 2 см.

Застежка сбоку слева на пуговицу и прорезную петлю. Застежка оформлена накладными клапанами. Оборка шириной 19 см пришита на 16 см от низа юбки. Оборка скроена «по косой». Оборка обшита фабричным кружевом. Подол продублирован полоской пестряди шириной 5 см.



#### 40. Юбка

Начало XX века

Льняной холст, ситец

Ткачество, шитье на руках и на машинке

Длина 77

Ширина 92

Полуобхват талии 30

Поступила от Т.И. Чащиной

в 1969 году

НТ 662



Юбка выполнена из пяти полотнищ пестряди. На переднем полотнище нет складок и вытачек.

Боковые и заднее полотнища заложены складками к середине спинки под пояс шириной 2,5 см.

К концам пояса пришиты завязки из ткани с браным узором и ситца. Одна из завязок пришита на машинке, вероятно, повторно. Подол продублирован полоской холста шириной 7 см.

#### 41. Юбка

Начало XX века

Льняной холст

Ткачество, шитье на машинке

Длина 67

Ширина 97

Полуобхват талии 36

Поступила от М.М. Кабашиной

в 1970 году

НТ 923

Юбка выполнена из пяти полотнищ пестряди. На переднем полотнище три вытачки застрочены на 10 см.

Боковые и заднее полотнища заложено складками под пояс шириной 3 см.

Застежка в боковом шве слева на пуговицу и прорезную петлю. По низу юбки пришита оборка шириной 26 см, скроенная «по косой». Шов стачивания стана и оборки накрыт планкой из основной ткани, скроенной по косой. Подол подшит в подгибку на 0,7 см.





## 42. Юбка

Начало XX века

Льняной холст

Ткачество, шитье на руках

Длина 67

Ширина 96

Полуобхват талии 35

Поступила от Е.В. Петуховой

в 1970 году

НТ 840

Юбка выполнена из пяти полотнищ пестряди, присобранных по кругу под пояс шириной 2,5 см из пестряди другого рисунка.

Застежка сбоку на металлический крючок и петлю. Оборка шириной 19 см скроена по косой. Подол продублирован полоской холста шириной 2 см.





### 43. Юбка

Начало XX века

Льняной холст

Ткачество, шитье на руках

Длина 74

Ширина 80

Полуобхват талии 36

Поступила от Л.И. Волковой

в 1970 году

НТ 893



Юбка выполнена из пяти полотнищ пестряди. На переднем полотнище несколько мелких защипов. Боковые и заднее полотнища собраны густыми складками под пояс шириной 3,5 см. Складки продублированы швом «назад иголка» суровой нитью.

Застежка сбоку слева на металлический крючок и петлю. Справа в боковом шве – внутренний карман. Оборка шириной 27 см скроена «по косой», пришита швом с закрытым срезом. Подол в подгибку на 0,5 см.

#### 44. Юбка

Середина XX века

Льняной холст, бархат

Ткачество, шитье на машинке

Длина 70

Ширина 75

Полуобхват талии 40

Поступила от О.А. Почtareвой

в 1972 году

Автор: О.А. Почtareва

НТ 1004

Юбка выполнена из четырех полотнищ пестряди, заложённых в складки под пояс шириной 4 см.

Застежка в боковом шве слева на пуговицу и прорезную петлю. По низу пристроены две декоративные полосы фиолетового бархата. Подол продублирован полоской холста шириной 3,5 см.

Юбка сшита неаккуратно. Вероятно пожилой женщиной. Стежки выполнены разной ширины, швы неровные.





#### 45. Юбка

Начало XX века

Льняной холст

Ткачество, шитье на машинке

Длина 64

Ширина 75

Полуобхват талии 37

Поступила от Е.И. Алешичевой

в 1970 году

НТ 938



Юбка выполнена из четырех полотнищ домотканого полосатого холста с вытканной каймой. На переднем полотнище по верхнему срезу заложены две неглубокие вытачки. Боковые и заднее полотнища присобраны под пояс шириной 2,5 см.

Застежка в боковом шве слева. Подол продублирован полоской холста шириной 3,5 см.



## 46. Юбка

Начало XX века

Льняной холст, кумач

Ткачество, шитье на руках и на машинке

Длина 82

Ширина 82

Полуобхват талии 35

Поступила от Е.Т. Яковлевой в 1972 году

Автор: Е.О. Яковлева

НТ 1042



Юбка выполнена из четырех полотнищ однотонного бордового холста. На переднем полотнище четыре неглубокие вытачки. Боковые и заднее

полотнища заложены мелкими складками под пояс шириной 2,5 см.

В боковом шве слева застежка на металлический крючок и петлю. Справа – внутренний карман. Вход в карман и застежка оформлены накладными планками из основной ткани. Оборка шириной 29 см заложена мелкими складками по верхнему срезу. Шов притачивания оборки и стана обработан широкой полоской кумача, настроенной сверху. По низу юбки пришиты две полоски кумача. Подол обработан с закрытым срезом нижней кумачовой полоской. Дополнительно для декорирования по краю кумачовых полосок проложена тройная пунктирная строчка.

#### 47. Юбка

Начало XX века

Льняной холст

Ткачество, шитье на руках

Длина 78

Ширина 96

Полуобхват талии 37

Поступила от А.И. Абрамовой

в 1972 году

НТ 1035

Юбка выполнена из пяти полотнищ однотонного холста с вытканной каймой. Верхний срез заложен складочками под пояс шириной 4 см из беленого холста.

Застежка в боковом шве слева обшита полоской беленого холста и продублирована строчкой «вперед иголка» красной нитью. Подол продублирован полоской синего холста шириной 4 см.



#### 48. Юбка

Начало XX века

Льняной холст, ситец

Ткачество, шитье на руках

Длина 74

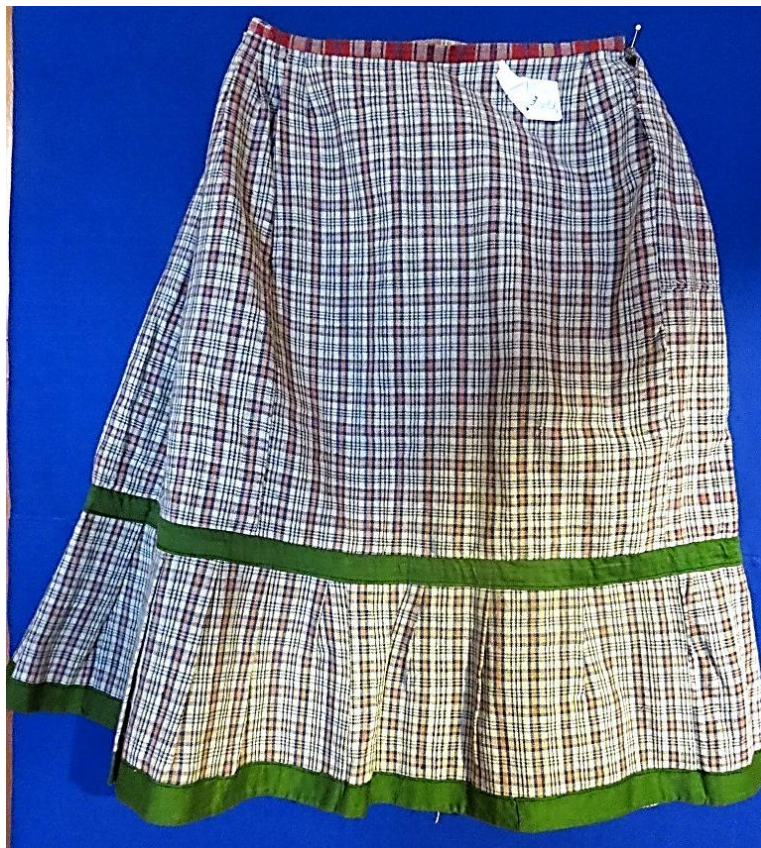
Ширина 87

Полуобхват талии 37

Поступила от М.И. Беловой

в 1974 году

НТ 1109



Юбка выполнена из четырех полотнищ пестряди. На переднем полотнище две неглубокие вытачки. Боковые и заднее полотнища заложены в складочки под пояс шириной 1,5 см из пестряди другого узора.

Складки дополнительно продублированы швом «назад иголку» суровой нитью. Застежка в боковом шве слева на пуговицу и прорезную петлю. Оборка шириной 23 см заложена складками по верхнему срезу. Шов притачивания накрыт полоской зеленого ситца. Подол также обработан ситцевой полоской с закрытым срезом.



#### 49. Юбка

Середина XX века

Хлопковая ткань фабричного  
производства, льняной холст

Ткачество, шитье на машинке

Длина 80

Ширина 84

Полуобхват талии 34

Поступила от А.П. Ганичевой

в 1974 году

Автор: А.Ф. Ганичева

НТ 1096



Юбка выполнена из четырех  
полотнищ.

Спереди три неглубокие вытачки. С боков и на спинке излишки ткани заложены в складочки под пояс шириной 2 см. Слева в боковом – шве застежка на пуговицу и прорезную петлю. Справа – внутренний карман. Мешковина кармана выполнена из миткаля. Оборка шириной 33 см скроена «по косой». Шов стачивания оборки и стана накрыт полоской ткани, скроенной «по косой». Подол продублирован полоской домотканого холста шириной 3 см.

## 50. Юбка

Начало XX века

Льняной холст

Ткачество, шитье на руках

Длина 70

Ширина 77

Полуобхват талии 39

Поступила от А.М. Васильевой

в 1976 году

НТ 1260



Юбка выполнена из четырех полотнищ льняной ткани в полоску, с вытканной каймой. На переднем полотнище четыре вытачки. Боковые и заднее полотнища заложены встречными складками под пояс шириной 3 см из ткани другого рисунка.

Застежка в боковом шве слева на металлический крючок и петлю. Подол продублирован полоской холста. На одном полотнище холста не хватило. Срез обработан в подгибку.

## 51. Юбка

Начало XX века

Льняной холст

Ткачество, шитье на руках

Длина 81

Ширина 79

Полуобхват талии 34

Поступила от Е.Т. Яковлевой

в 1976 году

Автор: Е.О. Яковлева

НТ 1214



Юбка выполнена из шести полотнищ пестряди. Два боковых полотнища немного скошены кверху. Переднее полотнище без вытачек и складок. Боковые и заднее полотнища заложены в складки под пояс шириной 2 см из пестряди другого рисунка.

Застежка в боковом шве слева на пуговицу и прорезную петлю накрыта декоративной планкой. Аналогично оформлен внутренний карман в правом боковом шве. Оборка шириной 31 см присобрана по верхнему срезу. Подол продублирован полоской холста шириной 4 см.



## 52. Юбка

Начало XX века

Льняной холст

Ткачество, шитье на машинке

Длина 72

Ширина 73

Полуобхват талии 33

Поступила от М.Н. Воыниной

в 1976 году

Автор: М.Н. Воынина

НТ 1287



Юбка выполнена из четырех полотнищ пестряди. На переднем полотнище три неглубокие вытачки. Боковые и заднее полотнища заложены в мелкие складки под пояс шириной 3 см.

Застежка в середине спинки, в шве. Оборка шириной 18 см пришита выше подола на 3 см и обшита кружевом фабричного производства. По верхнему краю оборки выполнена декоративная оборочка. Подол продублирован полоской холста шириной 3 см.

### 53. Юбка

Начало XX века

Льняной холст, ситец

Ткачество, шитье на руках и на машинке

Длина 72

Ширина 73

Полуобхват талии 33

Поступила от З.А. Лариной

в 1979 году

НТ 1730



Юбка выполнена из четырех полотнищ пестряди. На переднем полотнище выполнены три складки. Боковые и заднее полотнища заложены в складки под пояс шириной 3 см.

Застежка в боковом шве слева на пуговицу и прорезную петлю. На юбке две оборки – 14 и 20 см шириной. Оборки обшиты двойными полосками ситца. Верхний край узкой оборки присобран на нитку в виде зубчиков. Подол обработан с закрытым срезом нижней обшивкой из белого ситца. Юбка сшита на руках, декоративные полосы пришиты на машинке.



## 54. Юбка

Начало XX века

Льняной холст

Ткачество, шитье на машинке

Длина 65

Ширина 96

Полуобхват талии 37

Поступила от Н.В. Гири

в 2006 году

НТ 2942



Юбка выполнена из пяти полотнищ пестряди. На переднем полотнище застрочены четыре складочки. Боковые и заднее полотнища заложены в мелкие складки под пояс шириной 2 см.

Застежка в боковом шве слева на пуговицу и прорезную петлю. Оборка шириной 26 см скроена «по косой». Подол подшит в подгибку на 0,5 см.



## 55. Юбка

Начало XX века

Льняной холст

Ткачество, шитье на машинке

Длина 78

Ширина 94

Полуобхват талии 37

Поступила от А.Н. Савичевой

в 1969 году

НТ 688



Юбка выполнена из пяти полотнищ пестряди. На переднем полотнище три неглубокие вытачки. Боковые и заднее полотнища присобраны под пояс шириной 1 см.

Застежка в боковом шве слева на пуговицу и прорезную петлю. Справа в боковом шве внутренний карман. Оборка шириной 24 см в складочку по верхнему краю. Подол подшит в подгибку на 1 см. Юбка новая, сшита из тонкой пестряди.

## 56. Юбка

Начало XX века

Льняной холст

Ткачество, шитье на руках

Длина 60

Ширина 85

Полуобхват талии 35

Поступила от А.Ф. Латышевой

в 1969 году

НТ 760



Юбка выполнена из пяти полотнищ пестряди. На переднем полотнище две неглубокие вытачки. Боковые и заднее полотнища собраны в мелкие складочки под пояс шириной 1,5 см.

Застежка в боковом шве слева на металлический крючок и петлю. Подол подшит в подгибку на 0,5 см.



## 57. Юбка

Начало XX века

Льняной холст, ситец

Длина 82

Ширина 94

Полуобхват талии 35

Поступила от Ф.М. Ефимовой

в 1960 году

НТ 241

Юбка выполнена из пяти полотнищ пестряди. На переднем полотнище три неглубокие вытачки. Боковые и заднее полотнища присобраны под пояс шириной 2 см.



По низу юбки пришиты три декоративные полосы черного ситца. Подол продублирован полоской холста шириной 4 см.



## 58. Юбка

Начало XX века

Льняной холст

Ткачество, шитье на руках

Длина 78

Ширина 75

Полуобхват талии 40

Поступила от Л.К. Алешиной

в 1969 году

НТ 742



Юбка выполнена из четырех полотнищ пестряди. На переднем полотнище три неглубокие вытачки.

Боковые и заднее полотнища в складку под пояс шириной 1,5 см из полосатого холста.

Застежка в боковом шве слева на пуговицу и прорезную петлю. Оборка шириной 27 см скроена по косой. Подол подшит в подгибку на 0,5 см.

## 59. Юбка

Начало XX века

Льняной холст, ситец

Ткачество, шитье на руках и  
на машинке

Длина 78

Ширина 95

Полуобхват талии 45

Поступила от А.Н. Алексиной

в 1970 году

НТ 830

Юбка выполнена из  
четырех прямых и двух  
скошенных кверху полотнищ  
пестряди. По верхнему срезу



излишки ткани заложены в редкие складки под пояс шириной 3,5 см. Из-за недостатка основной ткани часть пояса выполнена из полосатого холста.

Застежка в боковом шве слева на металлический крючок и петлю. По низу юбки пришиты две декоративные полосы черного ситца. Подол подшит в подгибку на 1,5 см. Все швы с изнаночной стороны аккуратно пришиты к основе с закрытым срезом.



## 60. Юбка

Начало XX века

Льняной холст

Ткачество, шитье на руках и на машинке

Длина 90

Ширина 74

Полуобхват талии 38

Поступила от В.А. Шивдяковой

в 1970 году

НТ 941

Юбка выполнена из четырех полотнищ пестряди. На переднем полотнище нет вытачек и складок.



Боковые и заднее полотнища в мелкую складку под пояс шириной 2 см.

Застежка в боковом шве слева на пуговицу и прорезную петлю. Оборка шириной 26 см скроена «по косой». Выше оборки и по подолу пришиты полосы черного ситца разной ширины. Шов притачивания стана и оборки накрыт декоративной полоской. Подол продублирован полоской холста шириной 4 см.



## 61. Юбка

Начало XX века

Льняной холст

Ткачество, шитье на руках

Длина 70

Ширина 108

Полуобхват талии 35

Поступила от А.С. Шаровой

в 1970 году

НТ 949



Юбка выполнена из пяти полотнищ пестряди. Верхний срез заложен складками по кругу под пояс шириной 2 см из синего холста.

Застежка в боковом шве слева на пуговицу и прорезную петлю. Оборка шириной 32 см скроена «по косой». Подол подшит в подгибку на 0,7 см.

## 62. Юбка

Начало XX века

Льняной холст

Ткачество, шитье на руках

Длина 74

Ширина 74

Полуобхват талии 37

Поступила от Л.С. Николаевой в

1976 году

Автор: Я.С. Николаева

НТ 1254



Юбка выполнена из четырех полотнищ льняного холста в поперечную полоску с вытканной каймой. На переднем полотнище неглубокие вытачки. Боковые и заднее полотнища в мелкую складочку под пояс шириной 2 см из синего холста.

Застежка в боковом шве слева на пуговицу и прорезную петлю. Подол подшит полоской синего холста.



### 63. Юбка

Начало XX века

Льняной холст

Ткачество, шитье на руках и на машинке

Длина 80

Ширина 78

Полуобхват талии 41

Поступила от С.Н. Кирилловой

в 1970 году

НТ 888



Юбка выполнена из четырех полотнищ пестряди. На переднем полотнище три неглубокие вытачки. Боковые и заднее полотнища в сборку под пояс шириной 2,5 см.

Застежка в боковом шве слева на пуговицу и прорезную петлю. Оборка шириной 28 см скроена «по косой». Подол подшит в подгибку на 0,7 см.



#### 64. Юбка

Начало XX века

Льняной холст

Ткачество, шитье на руках

Длина 78

Ширина 97

Полуобхват талии 35 см

Поступила от О.С. Туриковой

в 1976 году

Автор: О.С. Турикова

НТ 1243



Юбка выполнена из пяти полотнищ пестряди. Верхний срез заложен складками по кругу под пояс из зеленого холста шириной 3,5 см.

Застежка в боковом шве слева на пуговицу и прорезную петлю. Оборка шириной 32 см скроена «по косой». Подол продублирован полоской холста шириной 3 см.

## 65. Юбка

Начало XX века

Льняной холст

Ткачество, шитье на руках и на машинке

Длина 73

Ширина 110

Полуобхват талии 35

Поступила от Н.С. Туриновой

в 1976 году

Автор: О.С. Туринова, родилась в

1885 году

НТ 1245



Юбка выполнена из

широкого домотканого льняного холста в полоску. Верхний срез заложен складками по кругу под пояс шириной 3 см из пестряди.

Застежка в боковом шве слева на пуговицу и прорезную петлю. Оборка шириной 28 см скроена «по косой». Подол в подгибку на 0,7 см.



## 66. Юбка

Начало XX века

Льняной холст

Ткачество, шитье на руках

Длина 74

Ширина 100

Полуобхват талии 39

Поступила от П.К. Поздыниной

в 1978 году

Автор: П.К. Поздынина

НТ 1583



Юбка выполнена из пяти полотнищ пестряди. Верхний срез сложен складками по кругу под пояс шириной 2 см, скроенный по косой. К концам пояса пришиты завязки из холста длиной 49 см. Оборка шириной 30 см скроена «по косой». Подол продублирован полоской холста шириной 3 см.



## 67. Юбка

Начало XX века

Льняной холст

Ткачество, шитье на руках

Длина 66

Ширина 80

Полуобхват талии 35

Поступила от М.А. Волковой

в 2003 году

НТ 2746



Юбка выполнена из четырех полотнищ грубой, рельефно вытканной пестряди. На переднем полотнище три неглубокие вытачки. Боковые и заднее полотнища присобраны под пояс шириной 2 см из пестряди другой фактуры и расцветки.

Застежка в боковом шве слева на пуговицу и прорезную петлю. Оборка шириной 22 см. Подол подшит в подгибку на 0,5 см.

## 68. Юбка

Начало XX века

Льняной холст, ситец

Ткачество, шитье на машинке

Длина 75

Ширина 78

Полуобхват талии 35

Поступила от Е.И. Сергеевой

в 1965 году

НТ 440



Юбка выполнена из четырех полотнищ пестряди. На переднем полотнище маленькие защипы. Боковые и заднее полотнища присобраны под пояс шириной 1,5 см.

К концам пояса пришиты завязки из плетеной домотканой тесьмы длиной 50 см. Оборка шириной 31 см скроена «по косой». Шов притачивания стана и оборки накрыт декоративной полоской бордового ситца. Подол подшит с закрытым срезом. Декоративной полоской накрыт срез ткани.



## 69. Юбка

Начало XX века

Домотканая хлопковая ткань

Ткачество, шитье на машинке

Длина 82

Ширина 78

Полуобхват талии 37

Поступила от П.И. Шадруновой

в 1969 году

НТ 728



Юбка выполнена из четырех полотнищ тонкой, плотной хлопчатобумажной ткани домашнего

производства в крупную клетку. На переднем полотнище маленькие защипы. Боковые и заднее полотнища присобраны под пояс шириной 3 см из льняного холста в полоску.

К концам пояса пришиты завязки из холста (одна утрачена). Оборка шириной 25 см скроена «по косой». Подол продублирован полоской холста шириной 4 см. Юбка сшита на машинке, швы с изнаночной стороны не обработаны.



## 70. Юбка

Начало XX века

Льняной холст

Ткачество, шитье на руках

Длина 73

Ширина 78

Полуобхват талии 35

Поступила от Л.К. Алешиной

в 1969 году

НТ 740



Юбка выполнена из четырех полотнищ пестряди. На переднем полотнище заложена одна вытачка.

Боковые и переднее полотнища присобраны под пояс шириной 2 см.

Застежка в боковом шве слева на металлический крючок и петлю. Оборка шириной 18 см скроена по косой. Подол подшит в подгибку на 0,7 см.

## 71. Юбка

Начало XX века

Льняной холст

Ткачество, шитье на руках

Длина 78

Ширина 79

Полуобхват талии 40

Поступила от Л.К. Алешиной

в 1969 году

НТ 741



Юбка выполнена из четырех полотнищ холста в полоску. На переднем полотнище заложены три неглубокие вытачки. Боковые и заднее полотнища присобраны под пояс шириной 2 см из однотонного грубого холста. Пояс по середине прошит для прочности суровой нитью швом «назад иголку».

Застежка в боковом шве слева на металлический крючок и петлю. Оборка шириной 28 см скроена «по косой». Подол подшит в подгибку на 0,5 см.



## 72. Юбка

Начало XX века

Льняной холст

Ткачество, шитье на руках

Длина 76

Ширина 78

Полуобхват талии 34

Поступила от П.Н. Петруничевой

в 1970 году

НТ 861



Юбка выполнена из четырех полотнищ льняной ткани в крупную черно-белую клетку. На переднем полотнище две неглубокие вытачки.

Боковые и заднее полотнища присобраны под пояс шириной 2 см из полосатого холста.

Застежка на металлический крючок и петлю. Оборка шириной 33 см скроена по косой. Верхний срез оборки подогнут и присобран на суровую нитку в виде узкой оборочки. Подол подшит в подгибку на 0,5 см.



### 73. Юбка

Начало XX века

Льняной холст

Ткачество, шитье на руках

Длина 83

Ширина 96

Полуобхват талии 37

Поступила в 1968 году

НТ 1367

Юбка выполнена из пяти полотнищ холста в полоску, с вытканной каймой. На переднем полотнище четыре мелкие складки. Боковые и заднее полотнища присобраны под пояс шириной 3,5 см из беленого холста.

Застежка в боковом шве слева на крючок и петлю. Подол продублирован полоской синего холста шириной 8 см.



#### 74. Юбка

Начало XX века

Льняной холст

Ткачество, шитье на руках

Длина 77

Ширина 80

Полуобхват талии 34

Поступила от А.М. Лягановой в 1977  
году

Автор: А.М. Ляганова

НТ 1369



Юбка выполнена из четырех полотнищ холста в полоску, с вытканной каймой. Верхний срез сложен складками и продублирован полоской беленого холста шириной 2,5 см. Пояса нет.

Застежка в боковом шве слева на металлический крючок и петлю. Подол продублирован полоской холста шириной 5 см.



## 75. Юбка

Начало XX века

Льняной холст

Ткачество, шитье на руках

Длина 65

Ширина 85

Полуобхват талии 30

Поступила от З.С. Арсеньевой

в 1977 году

НТ 1495



Юбка выполнена из пяти полотнищ однотонного красного холста с вытканной каймой. Верхний срез присобран под пояс шириной 3 см из беленого холста. Сборки распределены неравномерно.

Со стороны спинки они расположены гуще. Застежка в боковом шве слева на пуговицу и прорезную петлю. Подол продублирован полоской холста шириной 2 см.



## 76. Юбка

Начало XX века

Льняной холст, ситец

Ткачество, шитье на руках и на машинке

Длина 70

Ширина 75

Поступила от Н.К. Павловой в 1984 году

Автор: А.Л. Павлова

НТ 2036



Юбка выполнена из четырех полотнищ холста в полоску. На переднем полотнище нет вытачек и складок. Верхняя часть переднего полотнища выткана нитью другого оттенка. Боковые и заднее полотнища присобраны под пояс шириной 3 см из беленого холста.

К концам пояса пришиты завязки из плетеной тесьмы длиной 50 см. Оборка шириной 21 см скроена «по косой». Шов притачивания оборки и стана накрыт декоративной полоской бордового ситца. По низу оборки пришиты аналогичные полосы разной ширины. Подол обработан с закрытым срезом.

## 77. Юбка

Середина XX века

Льняной холст, ситец

Ткачество, шитье на руках

Длина 63

Ширина 76

Полуобхват талии 34

Поступила от А.А. Фомичевой

в 2012 году

НТ 3208



Юбка выполнена из четырех полотнищ пестряди. На переднем полотнище три вытачки. Боковые и заднее полотнища присобраны под пояс шириной 3 см из белого ситца.

Застежка на пуговицу и прорезную петлю. Оборка шириной 26 см выкроена «по косой». Шов притачивания оборки и стана, а также подол юбки обработаны декоративными полосками ситца.



## 78. Юбка

Начало XX века

Льняной холст

Ткачество, шитье на машинке

Длина 84

Ширина 90

Полуобхват талии 39

Поступила от Е.Е. Паничевой

в 1964 году

НТ 392

Юбка выполнена из пяти полотнищ пестряди. Верхний срез заложен складками по кругу под пояс шириной 2 см.

К концам пояса пришиты завязки (утрачены). Оборка шириной 26 см скроена «по косой». Подол подшит в подгибку на 0,7 см.





## ЮБКИ ИЗ ТКАНЕЙ ФАБРИЧНОГО ПРОИЗВОДСТВА

## 79. Юбка

Начало XX века

Ситец, тесьма

Шитье на машинке и на руках

Длина 75

Ширина 86

Полуобхват талии 36

Поступила от В.И. Корытовой в 1990

году

НТ 2388



Юбка выполнена из ситца в бело-зеленую полосу с растительным орнаментом. Верхний срез заложен в складочку под пояс шириной 5 см.

Пояс для прочности прошит на машинке параллельными строчками. Застежка в боковом шве слева на пуговицу и прорезную петлю. По низу юбки пришиты две полосы ткани, скроенные «по косой», шириной 4,5 см. На швы притачивания нашита зигзагообразная тесьма фабричного производства. Подол продублирован полоской белого ситца шириной 12 см.



## 80. Юбка

70-е годы XX века

Ситец

Шитье на машинке, вышивка крестом

Длина 86

Ширина 120

Полуобхват талии 40

Поступила от А.И.Саватеевой в 1960

году

НТ 238

Юбка выполнена из ситца. Верхний срез заложен бантовыми складками, застроченными на 20 см. Пояса нет.

Застежка сзади на пуговицу и прорезную петлю. Понизу юбка вышита крестом, широкая кайма с цветочным орнаментом. Подол продублирован полосой серого ситца шириной 20 см.





## 81. Юбка

Середина XX века

Полушерстяная ткань фабричного  
производства, ситец, сатин

Шитье на машинке

Длина 80

Ширина 104

Полуобхват талии 38

Поступила от Л. Борзовой в 1969  
году

Автор: Т. Серова

НТ 709



Юбка выполнена из тонкой  
полушерстяной однотонной ткани зеленого цвета. Верхний срез заложен мелкими  
складками по кругу под пояс шириной 1 см.

Пояс выполнен из полоски белого ситца. Со стороны спинки складочек больше.  
Застежка в боковом шве слева на пуговицу и прорезную петлю. Подол продублирован  
сатином на ширину 25 см.

## 82. Юбка

Начало XX века

Тафта, ситец

Шитье на машинке

Длина 88

Ширина 96

Полуобхват талии 35

Поступила от В.А. Никановой

в 1987 году

НТ 2282

Юбка выполнена из тафты светло-бежевого цвета с букетиками. Верхний срез заложен складками, продублированными машинной строчкой. Пояса нет.

Застежка в боковом шве слева на пуговицу и прорезную петлю. Правый боковой шов выполнен «внахлест» и отстрочен декоративным швом. Подол продублирован полоской холста шириной 10 см.



## НИЖНИЕ ЮБКИ



### 83. Нижняя юбка

Середина XX века

Батист

Шитье на машинке

Длина 76

Ширина по нижнему краю  
оборки 126

Полуобхват талии 38

Поступила от П.Н. Чичаговой  
в 1989 году

НТ 2353



Юбка выполнена из белого батиста. По верхнему срезу присобрана под пояс шириной 4 см. Пояс для плотности прошит параллельными строчками на машинке.

Застежка в боковом шве слева на пуговицу и прорезную петлю. Поперек стана юбки заложены и застрочены четыре узкие складочки. Оборка шириной 40 см по нижнему краю оформлена аналогичными складками. Подол подшит в подгибку на 0,5 см.

#### 84. Нижняя юбка

Начало XX века

Холст, льняные нити

Ткачество, шитье на машинке,  
вышивка крестом, вязание  
крючком

Длина 69

Ширина 74

Полуобхват талии 36

Поступила от О.В. Бакшеевой  
в 1975 году

НТ 1124



Нижняя юбка выполнена из трех полотнищ льняного дотканного холста шириной 53 см. Верхний срез сложен вкруговую под пояс шириной 2 см. Застежка в боковом шве слева на пуговицу и прорезную петлю.

По нижнему краю пришита кайма из вязаного кружева, с вышитой прошвой. Подол оформлен кружевом мысками.





## 85. Нижняя юбка

Начало XX века

Льняной холст

Ткачество, шитье на руках,  
вышивка

Длина 63

Ширина 64

Полуобхват талии 35

Поступила от А.М.

Кузнецовой в 1978 году

НТ 1610



Нижняя юбка выполнена из двух полотнищ холста в поперечном направлении. Верхнее – шириной 23 см, нижнее – 37 см. Спереди нет вытачек и складок. От боков к середине спинки заложены мелкие складки под пояс шириной 3 см.

Пояс продублирован швом «назад иголка» суровой нитью. Сзади к концам пояса пришиты завязки, сплетенные косичкой из суровой нити. Низ юбки оформлен мережкой. Подол подшит в подгибку на 2 см.



## ЮБКИ ЗИМНИЕ ИЗ ПОЛУШЕРСТЯНЫХ ТКАНЕЙ

## 86. Юбка

30-60 годы XX века

Полушерстяная ткань домашнего  
производства, холст

Ткачество, шитье на руках

Длина 76

Ширина 96

Полуобхват талии 37

Поступила от Р.А. Лотковой в

1979 году

Автор: Лоткова Анастасия

Степеновна

НТ 1691



Юбка выполнена из пяти полотнищ домотканой материи в поперечную полоску. Ткань по долевой нити льняная, по утку шерстяная.

Спереди по верхнему срезу под пояс, пришита полоска льняной ткани по типу кокетки для уменьшения толщины складок по линии талии. Спереди выполнены два небольших защипа. Боковые и заднее полотнища заложены крупными складками под пояс из полоски пестряди шириной 2 см. Застежка в боковом шве слева на пуговицу и прорезную петлю.

Подол продублирован полоской холста шириной 4 см.

## 87. Юбка

Первая половина XX века

Полушерстяная ткань домашнего  
производства, холст

Ткачество, шитье на руках

Длина 70

Ширина 73

Полуобхват талии 40

Поступила от П.Ф. Роговой в

1977 году

НТ 1479



Юбка выполнена из

четырех полотнищ лиловой материи с вытканными декоративными полосками желтого и красного цветов по низу. Ткань по долевой нити льняная, по утку шерстяная. Выделка шерсти грубая, с большим количеством колючек.

Спереди выполнены три неглубокие вытачки. Со стороны спинки излишки ткани заложены складками под пояс из синего домотканого холста. Застежка в боковом шве слева на пуговицу и прорезную петлю.

Подол продублирован полоской синего холста шириной 4 см.



## 88. Юбка

Первая половина XX века

Полушерстяная ткань домашнего  
производства, холст

Ткачество, шитье на руках

Длина 62

Ширина 82

Полуобхват талии 32

Поступила от П.Д. Роговой

в 1977 году

НТ 1477



Юбка выполнена из четырех полотнищ домотканой материи красного цвета с вытканными декоративными полосками. Долевая нить льняная, по утку шерстяная.

На переднем полотнище выполнено три неглубокие вытачки. Заднее и боковые полотнища заложены в складки под пояс шириной 3 см из небеленого холста. Застежка слева в шве на пуговицу (утрачена) и прорезную петлю.

Подол подшит полоской холста и продублирован швом «назад иголка» красной нитью.

## 89. Юбка

Первая половина XX века

Полушерстяная ткань

домашнего производства, холст

Ткачество, шитье на руках

Длина 69

Ширина 75,5

Полуобхват талии 42

Поступила от М.И. Кнышевой

в 1977 году

НТ 1458



Юбка выполнена из четырех полотнищ грубой, толстой материи с вытканной цветными нитями каймой. Верхняя часть полотнищ немного отличается по цвету и толщине нитей. Нить по долевой льняная, по утку шерстяная.

На переднем полотнище три неглубокие вытачки. Боковые и заднее полотнища заложены в крупные складки под пояс из небеленого льна шириной 4 см. Застежка в боковом шве справа на пуговицу и прорезную петлю.

Подол продублирован полоской холста шириной 4 см и швом «назад иголка» суровой нитью.

## 90. Юбка

30-50 годы XX века

Полушерстяная ткань домашнего  
производства, холст

Ткачество, шитье на руках

Длина 67

Ширина 75

Полуобхват талии 34

Поступила от И.Я. Родионовой

в 1976 году

НТ 1269



Юбка выполнена из  
четырех полотнищ красной ткани

с вытканной цветными нитями каймой. Нить по долевой льняная, по утку шерстяная.

Верхняя часть полотнищ выткана только льняными нитями для уменьшения толщины при выполнении складок под пояс. На переднем полотнище сделана вставка из-за нехватки ткани. В дальнейшем передняя часть юбки закрывается фартуком и вставка не видна. На переднем полотнище нет складок и вытачек. Заднее и боковые полотнища заложены крупными складками под пояс из льняного холста. Застежка в боковом шве слева на пуговицу и прорезную петлю.

Подол подшит полоской черного холста с перегибом на лицевую сторону.



## 91. Юбка

Середина XX века

Полушерстяная ткань домашнего  
производства, холст

Ткачество, шитье на руках

Длина 72

Ширина 78

Полуобхват талии 36

Поступила от Л.С. Николаевой в  
1976 году

Автор: Л.С. Николаева

НТ 1252



Юбка выполнена из четырех полотнищ грубой, толстой материи в разноцветную клетку и полоску. Ткань по долевой нити льняная, по утку шерстяная. Верхняя часть полотнищ выткана льняной нитью для уменьшения толщины ткани при выполнении складок под пояс.

Верх юбки сложен в мелкие складки спереди и более густые со стороны спинки. Застежка в боковом шве слева на пуговицу и прорезную петлю. Позднее к концам пояса были пришиты завязки из холста.

Подол продублирован полосками холста разной длины и расцветки.

## 92. Юбка

Начало XX века

Полушерстяная ткань

домашнего производства

Ткачество, шитье на руках

Длина 66

Ширина 81

Полуобхват талии 36

НТ 6454



Юбка выполнена из четырех полотнищ грубой, толстой материи в полоску в нижней части. Ткань по долевой нити льняная, по утку

шерстяная. Верхняя часть полотнищ выткана льняной нитью для уменьшения толщины ткани при выполнении складок под пояс.

Верх юбки сложен в мелкие складочки спереди и более густые со стороны спинки. Застежка в боковом шве слева на пуговицу и прорезную петлю. Пояс выполнен из льняного бордового холста шириной 3,5 см.

Подол продублирован полоской холста шириной 3 см.

### 93. Юбка

Начало XX века

Полушерстяная ткань домашнего  
производства, пестрядь

Ткачество, шитье на руках

Длина 60

Ширина 60

Полуобхват талии 33

Поступила от И.Ф. Паничева

в 1969 году

НТ 735



Юбка выполнена из трех  
широких полотнищ полушерстяной  
материи в продольную полоску.

Переднее полотнище составлено из четырех фрагментов. Верхняя часть переднего полотнища надставлена полоской бордового ситца. Спереди заложены мелкие складки. На спинке сборки гуще. Застежка в боковом шве слева на пуговицу и прорезную петлю.

Подол продублирован полоской бордового ситца шириной 3 см.



#### 94. Юбка

Начало XX века

Полушерстяная ткань домашнего  
производства, холст

Ткачество, шитье на руках

Длина 77

Ширина 87

Полуобхват талии 39

Поступила от Н.М. Янусовой

в 1959 году

НТ 200



Юбка выполнена из  
четырех полотнищ ткани льняной  
по долевой нити и шерстяной по  
утку. В нижней части полотнищ  
выткана кайма из цветных полос.

Спереди нет складок и вытачек. Со стороны спинки под пояс из холста заложены складки. Справа в боковом шве вшит внутренний карман. Мешковина кармана выполнена из холста. Застежка в боковом шве слева на пуговицу и прорезную петлю.

Подол продублирован полоской холста шириной 10 см.

## 95. Юбка

Вторая четверть XX века

Полушерстяная ткань

домашнего производства, холст

Ткачество, шитье на руках

Длина 79

Ширина 82

Полуобхват талии 36

Поступила от А.Н. Шиловой в

1977 году

Авторы: Шилова Анастасия

Николаевна и Паничева

Екатерина Николаевна

НТ 1437



Юбка выполнена из четырех полотнищ льняной по долевой нити и шерстяной по утку домотканой материи. Верхняя часть полотнищ выткана льняными нитями для уменьшения толщины складок у пояса. Верхняя часть полотнищ отличается по цвету.

Переднее полотнище выполнено из двух фрагментов. Верх приспособлен мелкими складками под пояс из полосы холста по кругу. Застежка в боковом шве слева на пуговицу и прорезную петлю.

Подол продублирован полоской холста шириной 5 см.

## 96. Юбка

Начало XX века

Полушерстяная ткань

домашнего производства

Ткачество, шитье на руках

Длина 73

Ширина 80

Полуобхват талии 41

Поступила от А.М. Логиновой

в 1977 году

Автор: Логинова Анна

Михайловна

НТ 1372



Юбка выполнена из четырех полотнищ домотканой материи. Нижняя часть полотнищ полушерстяная, верхняя выткана из льняной нити.

Верх приспособлен по кругу под пояс из холста шириной 3 см. Застежка в боковом шве слева на пуговицу и прорезную петлю.

Подол продублирован полоской пестряди шириной 3 см.



## 97. Юбка

Первая половина XX века

Полушерстяная ткань домашнего  
производства

Ткачество, шитье на руках

Длина 72

Ширина 76

Полуобхват талии 34

Поступила от Г.П. Никуличевой

в 1976 году

НТ 1326



Юбка выполнена из четырех  
полотнищ домотканой материи.

Нижняя часть полотнища на

ширину 38 см с узором из широких разноцветных полос выткана по долевой нити из  
льняной пряжи, по утку из шерсти. Верхняя часть на ширину 30 см из льняных нитей.

Переднее полотнище без вытачек и складок. С боков и на спинке мелкие складочки  
под пояс из холста шириной 6 см. Застежка слева в боковом шве на пуговицу и прорезную  
петлю.

Подол юбки подшит с перегибом на лицевую сторону полоской пестряди шириной  
5 см.

## 98. Юбка

Первая половина XX века

Полушерстяная ткань

домашнего производства, холст

Ткачество, шитье на руках

Длина 78

Ширина 86

Полуобхват талии 38

Поступила от М.С. Лысачевой

в 1970 году

НТ 976



Юбка выполнена из четырех полотнищ домотканой материи. Нижняя часть

полотнища на ширину 59 см с узором из широких полос выткана по долевой нити из льняной пряжи, по утку из шерсти. Верхняя часть на ширину 16 см из льняных нитей.

Переднее полотнище без вытачек и складок. По бокам и на спинке излишки ткани присобраны под пояс из домотканого холста шириной 3 см. Застежка в боковом шве слева на пуговицу и прорезную петлю.

Подол подшит полоской темного сатина, образующей на лицевой стороне декоративный кант и полоской холста шириной 6 см с изнаночной стороны.

## 99. Юбка

Первая половина XX века

Полушерстяная ткань

домашнего производства, холст

Ткачество, шитье на руках

Длина 80

Ширина 100

Полуобхват талии 37

Поступила от А.И. Коноваловой

в 1970 году

НТ 973



Юбка выполнена из пяти полотнищ домотканой материи, присобраной по кругу под пояс шириной 4 см. Полотнища в нижней части по долевой нити вытканы льняными нитями, по утку шерстяными. Окраска ткани с разной интенсивностью цвета.

Верхняя часть полотнищ на ширину 8 см выткана льняными нитями для уменьшения толщины сборок. На концах пояса пришиты завязки длиной 60 см.

Подол продублирован холстом на ширину 5 см.



## 100. Юбка

Начало XX века

Полушерстяная ткань домашнего  
производства, холст

Ткачество, шитье на руках

Длина 75

Ширина 78

Полуобхват талии 38

Поступила от А.Ф. Красовой

в 1967 году

НТ 492



Юбка выполнена из  
четырех полотнищ домотканой  
материи по долевой нити  
вытканной льняными нитями, по утку шерстяными.

Спереди заложены четыре неглубокие вытачки, со стороны спинки выполнены  
мелкие складки под пояс шириной 3 см из небеленого холста. Застежка в боковом шве  
слева на металлический крючок и петлю.

Подол продублирован холстом шириной 5 см.

## 101. Юбка

Первая половина XX века

Полушерстяная ткань домашнего  
производства, холст

Ткачество, шитье на руках

Длина 71

Ширина 76

Полуобхват талии 35

Поступила от Е.М. Хохловой

в 1967 году

НТ 491



Юбка выполнена из четырех полотнищ домотканой материи. Пояс шириной 2,5 см.  
Застежка на металлический крючок и петлю.

Подол подшит в подгибку.

## 102. Юбка

Начало XX века

Полушерстяная ткань  
домашнего производства,  
холст

Ткачество, шитье на руках

Длина 64

Ширина 76

Полуобхват талии 35

Поступила от П.М. Кузнецовой  
в 1965 году

НТ 442



Юбка выполнена из

четырех полотнищ буклированной полушерстяной материи с вытканной каймой. Верхняя часть полотнищ шириной 11 см выткана из льняных нитей для уменьшения толщины складок под пояс.

Складочки расположены по кругу и продублированы швом назад иголку на 2,5 см ниже пояса из холста. К концам пояса пришиты завязки сплетенные косичкой из льняных нитей.

Подол продублирован полоской пестряди шириной 2,5 см.



### 103. Юбка

Первая половина XX века

Полушерстяная ткань

домашнего производства, ситец

Ткачество, шитье на руках

Длина 71

Ширина 90

Полуобхват талии 36

Поступила от А.И. Куфыревой

в 1960 году

НТ 243



Юбка выполнена из пяти полотнищ льняного браного холста с вытканной шерстяной нитью каймой.

На переднем полотнище нет вытачек и сборок. На боковых полотнищах и со стороны спинки выполнены мелкие складочки под пояс шириной 2,5 см из основной ткани. Застежка в боковом шве слева на металлический крючок и петлю.

Подол обшит ситцем с лицевой стороны в более позднее время на швейной машинке.

#### 104. Юбка

30-40 годы XX века

Полушерстяная ткань  
домашнего производства,  
холст

Ткачество, шитье на руках

Длина 68

Ширина 78

Полулбхват талии 35

Поступила от М.С. Бастиной  
в 1978 году

Автор: Бастина Мария

Степановна

НТ 1603



Юбка выполнена из  
четырех полотнищ

домотканой материи шерстяной по утку и льняной по долевой нити. Верхняя часть полотнищ на 7 см выткана льняной нитью.

По верхнему срезу заложены складки спереди меньше, со стороны спинки гуще под пояс из домотканого холста. Пояс продублирован швом назад иголку суровой нитью. Застежка в боковом шве слева на пуговицу и прорезную петлю.

Подол подшит в подгибку потайным швом.

## 105. Юбка

30-40 годы XX века

Полушерстяная ткань

домашнего производства, холст

Ткачество, шитье на руках

Длина 75

Ширина 75

Полуобхват талии 36

Поступила от С.И. Карповой в

1977 году

Автор: Иванова Анна

Ворсонофьевна

НТ 1572



Юбка выполнена из четырех полотнищ домотканой материи шерстяной по утку и льняной по долевой нити. Верхняя часть полотнищ в узкую полосу выткана льняной нитью.

Спереди три небольшие вытачки, с боков и со стороны спинки верхняя часть полотнищ присобрана под пояс шириной 5 см из холста. Пояс продублирован швом назад иголка. Застежка в боковом шве слева на пуговицу и прорезную петлю.

Подол оформлен в подгибку и продублирован полоской холста шириной 5 см.



## 106. Юбка

Первая половина XX века

Полушерстяная ткань домашнего  
производства, холст

Ткачество, шитье на руках

Длина 64

Ширина 68

Полуобхват талии 38

Поступила от А.М. Сироткиной в 1976  
году

НТ 1351



Юбка выполнена из четырех полотнищ домотканой материи шерстяной по утку и льняной по долевой нити. Верхняя часть полотнищ выше полосок соткана из льняных нитей. Одно из полотнищ шириной 16 см, остальные по 39 см. По верху узкого полотнища пришита полоска зеленого холста на недостающую высоту. Эта часть юбки закрыта фартуком в процессе носки.

По верхнему краю заложены мелкие складочки под пояс из грубой льняной ткани. Застежка смещена к правому боку. Юбка застегивается на металлический крючок с петлей.

Подол продублирован красным холстом шириной 4 см.

Юбка сшита неряшливо, грубыми, широкими стежками.

### 107. Юбка

30-50 годы XX века

Полушерстяная ткань

домашнего производства, холст

Ткачество, шитье на руках

Длина 72

Ширина 84

Полуобхват талии 38

Поступила от А.А. Осиповой

в 1972 году

НТ 1056

Юбка выполнена из четырех полотнищ домотканой материи льняной по долевой нити и шерстяной по утку.

Верхняя часть полотнищ без полосок выткана полностью из льняных нитей.

По верхнему краю заложены мелкие складочки спереди и глубокие с боков и на спинке под пояс из домотканого холста шириной 3 см. застежка в боковом шве слева на пуговицу и прорезную петлю.

Подол продублирован полоской холста с перегибом. С лицевой стороны ширина обтачки 1 см, с изнанки 4 см.



## 108. Юбка

30-50 годы XX века

Полушерстяная ткань домашнего  
производства, холст

Ткачество, шитье на руках

Длина 69

Ширина 76

Полуобхват талии 33

Автор: Никанорова Любовь  
Михайловна

Поступила от Л.М. Никаноровой  
в 1972 году

Автор: Никанорова Любовь  
Михайловна

НТ 1049



Юбка выполнена из четырех полотнищ очень грубой льняной по долевой нити и шерстяной по утку ткани.

Верхний край сложен в крупные круговые складки под пояс из шерстяной в полоску и елочку ткани шириной 4 см. Застежка в боковом шве слева. Петля для застежки выполнена из вошеного шнура.

Подол продублирован полоской холста рыжего цвета шириной 4 см.



## 109. Юбка

30-50 годы XX века

Полушерстяная ткань домашнего производства, холст

Ткачество, шитье на руках

Длина 82

Ширина 76

Полуобхват талии 34

Поступила от А.Я. Абрамовой  
в 1972 году

НТ 1037



Юбка выполнена из четырех полотнищ льняной по долевой нити и шерстяной по утку ткани. Верхняя часть полотнищ бордового цвета выткана полностью из льняных нитей. Часть в полоску пришита отдельно и так же выткана из льняных нитей. Часть в полоску пришита отдельно и так же выткана из льняных нитей.

По верхнему срезу спереди два небольших защипа, с боков и на спинке крупные встречные складки под пояс из полоски холста шириной 4,5 см. Пояс продублирован швом назад иголку. Застежка в боковом шве слева на пуговицу и прорезную петлю.

Подол подшит полоской зеленого ситца с перегибом. С лицевой стороны ширина 1,5 см, с изнанки 3 см.

## 110. Юбка

Начало XX века

Полушерстяная ткань домашнего  
производства, хлопковая ткань

Ткачество, шитье на руках

Длина 64

Ширина 77

Полуобхват талии 36

Поступила от М.А. Поповой в 1970

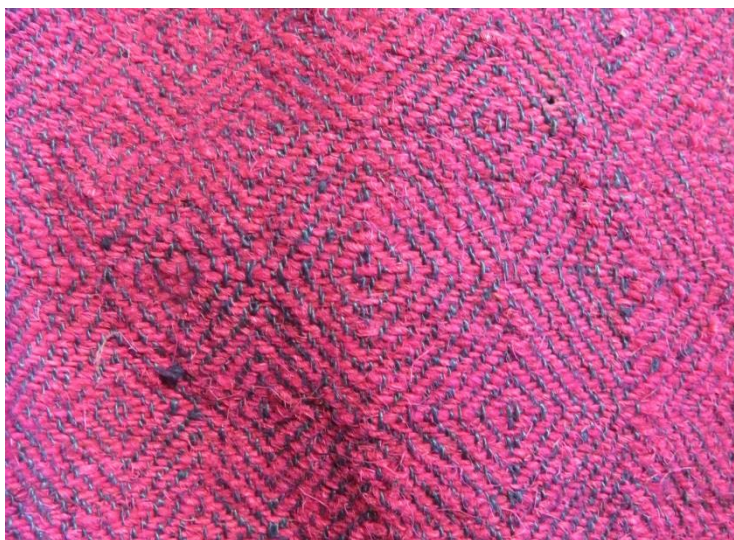
году

НТ 946

Юбка выполнена из четырех  
полотнищ очень мягкой  
домотканой материи в ромбик.

По верхнему срезу спереди три защипа, на спинке сборки под пояс из хлопчатобумажной ткани шириной 2 см. Застежка в боковом шве слева на пуговицу и прорезную петлю.

Подол продублирован полоской холста шириной 4,5 см.





### 111. Юбка

30-50 годы XX века

Полушерстяная ткань домашнего  
производства, холст

Ткачество, шитье на руках

Длина 68

Ширина 72

Полуобхват талии 39

Поступила от А.В. Ильина через Г.И.

Першину в 1962 году

НТ 138



Юбка выполнена из четырех  
полотнищ льняной по долевой нити и  
шерстяной по утку домотканой материи. Верхняя часть полотнищ без узора выткана  
льняными нитями.

На переднем полотнище нет вытачек и защипов. На заднем и боковых полотнищах  
заложены крупные круговые складки. Пояс шириной 5 см из домотканого холста.  
Застежка в боковом шве слева на пуговицу и воздушную петлю.

Подол подшит полоской старой пестряди с перегибом на лицевую сторону.



## 112. Юбка

30 годы XX века

Полушерстяная ткань

домашнего производства, холст с набойкой

Ткачество, шитье на руках

Длина 77

Ширина 85

Полуобхват талии 39

Поступила от Громовой С.А.

в 1979 году

Автор: Клюкина Анфея

Федоровна

НТ 1704



Юбка выполнена из четырех полотнищ льняной по долевой нити и шерстяной по утку материи.

По верхнему срезу спереди три защипа, на спинке крупные встречные складки под пояс из полоски набойки шириной 3 см. Застежка в боковом шве слева на крючок и петлю.

Подол продублирован холстом шириной 2,5 см.

### 113. Юбка

40-50 годы XX века

Полушерстяная ткань

домашнего производства,

холст

Ткачество, шитье на руках

Длина 59

Ширина 76

Полуобхват талии 39

Поступила от Е.С. Поличевой  
в 1977 году

Автор: Поличева Евдокия

Спиридоновна

НТ 1576



Юбка выполнена из четырех полотнищ домотканой льняной по долевой нити и шерстяной по утку материи.

По верхнему краю крупные складки заложены по кругу под пояс из полосатого холста шириной 2,5 см. Пояс составлен из отдельных фрагментов и продублирован швом назад иголку суровой нитью. Застежка в боковом шве слева на пуговицу и прорезную петлю.

Подол подшит в подгибку.

Юбка перешита. По бокам убавлена ширина пояса.

#### 114. Юбка

30-60 годы XX века

Полушерстяная ткань

домашнего производства, холст

Ткачество, шитье на руках

Длина 79

Ширина 73

Полуобхват талии 37

Поступила от М.И. Моховой

в 1977 году

НТ1511



Юбка выполнена из четырех полотнищ льняной по долевой нити и шерстяной по утку материи.

По верхнему срезу спереди четыре защипа, на заднем и боковых полотнищах крупные складки по кругу под пояс из холста шириной 4,5 см. Пояс отстрочен машинным швом очень неумело. Застежка в боковом шве слева на костяную пуговицу и прорезную петлю. Позже к прорезной петле была привязана петля из эластичной тесьмы.

Подол продублирован полоской синего холста шириной 4,5 см.



## 115. Юбка

30-60 годы XX века

Полушерстяная ткань

домашнего производства, холст

Ткачество, шитье на руках

Длина 81

Ширина 88

Полуобхват талии 40

Поступила от А.А. Шороховой

в 1976 году

Автор: Шорохова Анна

Александровна

НТ 1255

Юбка выполнена из двух полотнищ домотканой льняной по долевой нити и шерстяной по утку материи.

Переднее полотнище на недостающую высоту надставлено полоской розового холста. Пояс шириной 4 см. выполнен из холста и продублирован швом назад иголка суровой нитью. По верхнему срезу заложены произвольные складки. Застежка в боковом шве слева. Разрез обшит полоской черного материала в рубчик. Юбка застегивается на крючок и петлю.

Подол обшит полоской холста с перегибом на лицевую сторону.



## 116. Юбка

Первая половина XX века

Полушерстяная ткань домашнего  
производства, пестрядь

Ткачество, шитье на руках

Длина 55

Ширина 76

Полуобхват талии 35

Поступила от А.А. Иголкиной в

1972 году

НТ 1034



Юбка детская, перешита из  
старой женской юбки. Выполнена  
из четырех полотнищ льняной по  
долевой нити и шерстяной по утку домотканой материи.

Спереди нет складочек и вытачек. На заднем и боковых полотнищах заложены  
крупные складки под пояс из пестряди грубой выделки шириной 4 см. Пояс  
продублирован швом назад иголка суровой нитью. Застежка в боковом шве слева на  
металлическую пуговицу и прорезную петлю.

Подол подшит в подгибку.

### 117. Юбка

20-30 годы XX века

Полушерстяная ткань домашнего  
производства, пестрядь

Ткачество, шитье на руках

Длина 68

Ширина 86

Полуобхват талии 37

Поступила от Н.М. Гусевой

в 1972 году

Автор: Гусева Наталья Матвеевна

НТ 1055



Юбка выполнена из четырех полотнищ льняной по долевой нити и шерстяной по утку домотканой материи. Верхняя часть полотнищ выткана льняными нитями.

На переднем полотнище заложены три маленькие выточки. Заднее и боковые полотнища заложены встречными складками. Пояс выполнен из полоски пестряди шириной 3 см. Застежка в боковом шве слева на пуговицу и прорезную петлю.

Подол продублирован полоской холста шириной 5 см.



## 118. Юбка

Начало XX века

Полушерстяная ткань домашнего  
производства, холст

Ткачество, шитье на машинке и на  
руках

Длина 69

Ширина 84

Полуобхват талии 39

Поступила от А.Н. Фоминой  
в 1965 году

НТ 441



Юбка выполнена из четырех  
полотнищ льняной по долевой нити  
и шерстяной по утку домотканой материи грубой выделки.

На переднем полотнище по два небольших защипа с боков. Заднее и боковые  
полотнища заложены встречными складками под пояс из холста шириной 4 см. Застежка  
в боковом шве слева на пуговицу и прорезную петлю.

Подол продублирован полоской холста шириной 3 см.

## 119. Юбка

Начало XX века

Полушерстяная ткань домашнего  
производства, холст

Ткачество, шитье на руках и на  
машинке

Длина 64

Ширина 75

Полуобхват талии 37

Поступила от Е.Н. Петровой  
в 1969 году

НТ 675



Юбка выполнена из четырех полотнищ льняной по долевой нити и шерстяной по утку домотканой материи.

Спереди нет вытачек и складок. Заднее и боковые полотнища заложены в круговые складочки под пояс из полоски пестряди шириной 2,5 см. Застежка в боковом шве слева на пуговицу и прорезную петлю.

Подол продублирован полоской пестряди шириной 3 см.

## 120. Юбка

Начало XX века

Полушерстяная ткань домашнего  
производства, холст

Ткачество, шитье на руках

Длина 65

Ширина 84

Полуобхват талии 39

Поступила от М.В. Логиновой

в 1961 году

НТ 329



Юбка выполнена из пяти  
полотнищ льняной по долевой нити и шерстяной по утку домотканой материи.

Верхняя часть полотнищ выполнена из льняных нитей. По верхнему срезу заложены круговые складки под пояс из красного холста шириной 3 см. Пояс продублирован швом назад иголку. Застежка в боковом шве слева на пуговицу и прорезную петлю.

Подол продублирован полоской красного холста шириной 3 см, с перегибом на лицевую сторону на 1 см.



## 121. Юбка

Начало XX века

Полушерстяная ткань

домашнего производства, холст

Ткачество, шитье на руках и на машинке

Длина 79

Ширина 92

Полуобхват талии 36

Поступила от Н.И. Мотовой  
в 1961 году

НТ 293

Юбка выполнена из четырех полотнищ льняной по долевой нити и шерстяной по утку домотканой материи грубой выделки.

Верхний срез заложен в складки под пояс из плотной бежевой ткани фабричного производства шириной 3 см. Застежка в боковом шве слева на крючок и петлю. Пояс пришит на машинке.

Подол продублирован красным холстом с перегибом на лицевую сторону на ширину 1 см.



## 121. Юбка

Начало XX века

Полушерстяная ткань домашнего  
производства, холст

Ткачество, шитье на руках

Длина 65

Ширина 76

Полуобхват талии 32

Поступила от Волковой А.Н.

в 1977 году

Автор: Макарова Дарья Ефимовна

НТ 1574



Юбка выполнена из четырех  
полотнищ Льяной по долевой  
нити и шерстяной по утку

домотканой материи. Верхняя часть полотнищ на 20 см выткана льняными нитями.

На переднем полотнище выполнены две маленькие вытачки. Боковые и заднее полотнище заложены мелкими складочками в одну сторону. Застежка в боковом шве слева на пуговицу и прорезную петлю. Разрез обшит плотной хлопчатобумажной тканью.

Подол подшит полоской фиолетового холста с изнаночной стороны и плотной фабричной тканью с лицевой стороны.