

Министерство культуры Российской Федерации
ФГБУК «Кирилло-Белозерский историко-архитектурный и художественный
музей-заповедник»

Замки и ключи X–XX веков
в собрании
Кирилло-Белозерского музея-заповедника

Каталог коллекции
Часть 2. Ключи

Составители: М.А. Виноградова
Л.В. Теребова

Кириллов
2015

Содержание

1 часть

ВСТУПИТЕЛЬНАЯ СТАТЬЯ	5
ГЛАВА 1. СЪЁМНЫЕ ЗАМКИ	12
1.1. Замки с цилиндровым механизмом	12
1.2. Замки с сувальдным механизмом	39
1.3. Замки с безсувальдным механизмом	46
1.4. Замки с винтовым механизмом	48
ГЛАВА 2. НЕПОДВИЖНЫЕ ЗАМКИ	51
2.1. Замки с сувальдным механизмом	51
2.2. Замки с безсувальдным механизмом	64

2 часть

ГЛАВА 3. КЛЮЧИ	7
Библиография	51
ПРИЛОЖЕНИЯ	55
Приложение 1. Список экспедиций КБИАХМЗ	56

Каталог

Глава 3. Ключи

108. Ключ

X–начало XI века

Железо,ковка

6,5×2,3×0,7

КП 15777 А 1553

Белоозеро, 1991 г., ЛБ, уч.7А. № 340, Белозерский отряд Онежско-Сухонской экспедиции ИА РАН, С.Д. Захаров

Ключ, тип «А», цилиндрический, с круглой лопастью и сквозным отверстием в центре.

Реставрация: Всероссийский Художественный Научно Реставрационный центр имени академика И.Э. Грабаря, Вологодский филиал, 2005-2006 гг. Художник реставратор Н.В. Смирнова

109. Ключ

X–начало XI века

Железо,ковка

4,9×1,4×1,0

КП 15778 А 1554

Белоозеро, 1991 г. ЛБ, уч. 7, № 372, Белозерский отряд Онежско-Сухонской экспедиции ИА РАН, С.Д. Захаров

Ключ, тип «А», цилиндрический, с круглой лопастью и сквозным отверстием в центре, перпендикулярно расположенным и расплюснутым на конце стержнем.

Реставрация: Всероссийский Художественный Научно-Реставрационный центр имени академика И.Э.Грабаря, Вологодский филиал, 2005-2006 гг. Художник реставратор Н.В. Смирнова

Литература: Захаров С.Д. «Древнерусский город Белоозеро», Издательство «Индрик», Москва, 2004 г., С.187

110. Ключ

X–начало XI века

Железо,ковка

8,7×1,0×0,7

КП 15781 А 1557

КП 15777 А 1553

КП 15778 А 1554





КП 15781 А 1557

КП 15782 А 1558



Белоозеро – 1991 г., Зап., О-в, № 452, Белозерский отряд Онежско-Сухонской экспедиции ИА РАН, С.Д. Захаров

Ключ, тип «А», цилиндрический, с овальной лопастью, сквозным отверстием, утраченной бородкой.

Реставрация: Всероссийский Художественный Научно-Реставрационный центр имени академика И.Э. Грабаря, Вологодский филиал, 2005-2006 гг. Художник-реставратор Н.В. Смирнова

111. Ключ

Х–начало XI века

Железо,ковка

7,2×1,4×0,9

КП 15782 А 1558

Белоозеро – 1991 г., Вост., уч. 11, № 491, Белозерский отряд Онежско-Сухонской экспедиции ИА РАН, С.Д. Захаров

Ключ, тип «А», цилиндрический, с частично утраченной круглой лопастью.

112. Ключ

Х–начало XI века

Железо,ковка

10,5×2,0×1,0

КП 16202 А 1955

Белоозеро – 1992 г., Запад., О-в, № 74, Белозерский отряд Онежско-Сухонской экспедиции ИА РАН, С.Д. Захаров

Ключ, тип «А», цилиндрический, сужающийся к концам, с плоской прямоугольной бородкой, и частично утраченной круглой лопастью.



КП 16202 А 1955

КП 16204 А 1957



Реставрация: Всероссийский Художественный Научно-Реставрационный центр имени академика И.Э. Грабаря, Вологодский филиал, 2005-2006 гг. Художник-реставратор Н.В. Смирнова

113. Ключ

Х–начало XI века

Железо,ковка

9,5×1,5×0,4

КП 16203 А 1956

Белоозеро – 1992 г., Вост., Уч., № 128, Белозерский отряд Онежско-Сухонской экспедиции ИА РАН, С.Д. Захаров

Ключ, тип «А», кубический, с Т-образной прорезью на лопасти, с четырехгранным стержнем, на расширенном конце которого – круглое сквозное отверстие, на другом – С-образная бородка.

Реставрация: Всероссийский Художественный Научно-Реставрационный центр имени академика И.Э. Грабаря, Вологодский филиал, 2005-2006 гг. Художник-реставратор Н.В. Смирнова

Экспозиция «Древности Белозерья» (Белозерский край по материалам археологических раскопок). КБИАХМ. 2007 г.- по настоящее время.

Литература: С.Д. Захаров «Древнерусский город Белоозеро», Издательство «Индрик», Москва, 2004 г., С.187

114. Ключ

Х–начало XI века

Железо,ковка

8,4×0,8×0,6

КП 16204 А 1957

Белоозеро – 1992 г., Зап., О-в, № 506, Белозерский отряд Онежско-Сухонской экспедиции ИА РАН, С.Д. Захаров

Ключ, тип «А», цилиндрический, с округлым стержнем, сужающимся к концам. С одной стороны - фрагмент плоской бородки, с другой - фрагмент кольца-лопасти.

Реставрация: Всероссийский Художественный Научно-Реставрационный центр имени академика И.Э. Грабаря, Вологодский филиал, 2005-2006 гг. Художник реставратор Н.В.Смирнова

115. Ключ

Х–начало XI века

Железо,ковка

9,6×2,2×0,8

КП 16337 А 2090

Белоозеро, 1992 г., Центр.уч.12, № 344, Белозерский отряд Онежско-Сухонской экспедиции ИА РАН, С.Д. Захаров

Ключ, тип «А», цилиндрический, с круглым стержнем, с фрагментом плоской бородки на одном конце и круглой лопастью с крестообразным вырезом на другом.

Реставрация: Всероссийский Художественный Научно-Реставрационный центр имени академика И.Э. Грабаря, Вологодский филиал, 2005-2006 гг. Художник-реставратор Н.В.Смирнова

Экспозиция «Древности Белозерья» (Белозерский край по материалам археологических раскопок). КБИАХМ. 2007 г.- по настоящее время

116. Ключ

X–начало XI века

Железо,ковка

14,5×3,7×0,8

КП 16358 А 2111

Белоозеро, 1994 г., подъемный материал. Г.И. Алексеев

Ключ, тип «А», от комбинированного замка, стержневой, четырехгранный, с прямоугольной лопастью, с шестью сквозными отверстиями, круглой, плоской ручкой.

Реставрация: Всероссийский Художественный Научно-Реставрационный центр имени академика И.Э. Грабаря, Вологодский филиал, 2005-2006 гг. Художник-реставратор Н.В. Смирнова

Экспозиция «Древности Белозерья» (Белозерский край по материалам археологических раскопок). КБИАХМ. 2007 г.- по настоящее время

117. Ключ

X–начало XI века

Железо,ковка

10,0×2,0×1,3

КП 16361 А 2114

Белоозеро, 1994 г., подъемный материал. Г.И. Алексеев

Ключ, тип «А», цилиндрический, с утолщенной серединой, украшенной рельефными поперечными полосами, с круглой лопастью и утраченной бородкой.

Реставрация: Всероссийский Художественный Научно-Реставрационный центр имени академика И.Э. Грабаря, Вологодский филиал, 2012 г. Художник-реставратор С.Г. Буршева

118. Ключ

X–начало XI века

Железо,ковка

10,7×2,3×1,3

КП 16362 А 2115

Белоозеро, 1994 г., подъемный материал. Г.И. Алексеев

Ключ, тип «А», цилиндрический, с округлым стержнем, утолщенным в середине. «Бородка» треугольная
КП 16361 А 2114



гольная, плоская, трехзубчатая, с круглым сквозным отверстием. Лопасть круглая, плоская с двумя фигурными отверстиями.

Реставрация: Всероссийский Художественный Научно-Реставрационный центр имени академика И.Э. Грабаря, Вологодский филиал, 2012 г. Художник-реставратор С.Г. Буршнева

119. Ключ

X–начало XI века

Железо,ковка

11,0×2,5×1,0

КП 16363 А 2116

Белоозеро,1994 г., подъемный материал. Г.И. Алексеев

Ключ, тип «А», цилиндрический, с утолщенной в середине приплюснутой «бородкой», круглой лопастью и крестообразным отверстием.

Реставрация: Всероссийский Художественный Научно-Реставрационный центр имени академика И.Э. Грабаря, Вологодский филиал, 2012 г. Художник-реставратор С.Г. Буршнева

Экспозиция «Древности Белозерья» (Белозерский край по материалам археологических раскопок). КБИАХМ. 2007 г.- по настоящее время

120. Ключ

X–начало XI века

Железо,ковка

9,0×4,0×1,3

КП 16611 А 2361

Белоозеро, 1993 г., Запад. Уч.7, № 22, Белозерский отряд Онежско-Сухонской экспедиции ИА РАН, С.Д. Захаров

Ключ, тип «В», от комбинированного замка, стержневой с прямоугольной, трехзубчатой бородкой и пятью сквозными отверстиями, утраченной лопастью.

Реставрация: Всероссийский Художественный Научно-Реставрационный центр имени академика И.Э. Грабаря, Вологодский филиал, 2012 г. Художник-реставратор С.Г. Буршнева

Экспозиция «Древности Белозерья» (Белозерский край по материалам археологических раскопок). КБИАХМ. 2007 г.- по настоящее время

Литература: Захаров С.Д. «Древнерусский город Белоозеро», Издательство «Индрик», Москва, 2004 г., С.187

КП 16362 А 2115





КП 16614 А 2364

121. Ключ

X–начало XI века

Железо, ковка

12,0×4,0×0,7

КП 16614 А 2364

Белоозеро, 1993 г., Центр. уч. 10, № 8, Белоозерский отряд Онежско-Сухонской экспедиции ИА РАН, С.Д. Захаров

Ключ, тип «А», кубический, с четырехгранным стержнем, расплюснутым и скошенным на конце. Лопасть почти квадратной формы с двумя прямоугольным и одним овальным отверстиями, утраченной бородкой.

Реставрация: Всероссийский Художественный Научно-Реставрационный центр имени академика И.Э. Грабаря, Вологодский филиал, 2012 г. Художник-реставратор С.Г. Буршнева

Экспозиция «Древности Белоозерья» (Белоозерский край по материалам археологических раскопок). КБИАХМ. 2007 г.- по настоящее время

Литература: Захаров С.Д. «Древнерусский город Белоозеро», Издательство «Индрик», Москва, 2004 г., С.187

122. Ключ

X–начало XI века

Железо, ковка

6,5×1,0×0,7

КП 16619 А 2369

Белоозеро, 1993 г., Вост., уч. И-Л, № 225, Белоозерский отряд Онежско-Сухонской экспедиции ИА РАН, С.Д. Захаров



КП 16619 А 2369

КП 16620 А 2370

Ключ, тип «А», цилиндрический. Стержень с утолщенной серединой покрыт спиральными золочеными полосками, утраченными лопастью и бородкой.



Реставрация: Всероссийский Художественный Научно-Реставрационный центр имени академика И.Э. Грабаря, Вологодский филиал, 2012 г. Художник-реставратор С.Г. Буршнева

Литература: Захаров С.Д. «Древнерусский город Белоозеро», Издательство «Индрик», Москва, 2004 г., С.187

123. Ключ

X–начало XI века

Железо, ковка

7,5×1,5×1,3

КП 16620 А 2370

Белоозеро, 1993 г., Вост., уч.11, № 867, Белозерский отряд Онежско-Сухонской экспедиции ИА РАН, С.Д. Захаров

Ключ, тип «А», цилиндрический, с утолщенной серединой, плоской расширенной «бородкой» и круглой лопастью.

Реставрация: Всероссийский Художественный Научно-Реставрационный центр имени академика И.Э. Грабаря, Вологодский филиал, 2012 г. Художник-реставратор С.Г. Буршнева

124. Ключ

X–начало XI века

Железо, ковка

7,6×1,8×0,5

КП 19566 А 4405

Белоозеро, подъемный материал, Н.Н. Леонтьев

Ключ, тип «А», с П-образной бородкой, четырехгранным стержнем, расплюснутым в овал, частично коррозирован.

Реставрация: Всероссийский Художественный Научно-Реставрационный центр имени академика И.Э. Грабаря, Вологодский филиал, 2012 г. Художник-реставратор С.Г. Буршнева

125. Ключ

X–начало XI века

Железо, ковка

4,6×0,4×0,8

КП 22220 А 5619

Белоозеро, 1994. Центр.уч.11, № 146, Белозерский отряд Онежско-Сухонской экспедиции ИА РАН, С.Д. Захаров

Ключ, тип «А», в виде стержня, один конец которого закруглен, другой утрачен.

Реставрация: Всероссийский Художественный Научно-Реставрационный центр имени академика И.Э. Грабаря, Вологодский филиал, 2012 г. Художник-реставратор С.Г. Буршнева

126. Ключ

X–начало XI века

Железо, ковка

7,0×1,2×0,3

КП 2297 А 5796

Белоозеро – 1995 г., Вост, уч.20, № 1661, Белозерский отряд Онежско-Сухонской экспедиции ИА РАН, С.Д. Захаров

Ключ, тип «А», кубический в форме плоского стержня, расширенного в средней части, один конец которого в виде двухрожковой вилки.

Реставрация: Всероссийский Художественный Научно-Реставрационный центр имени академика И.Э. Грабаря, Вологодский филиал, 2012 г. Художник-реставратор С.Г. Бурш-нева

Экспозиция «Древности Белозерья» (Белозерский край по материалам археологических раскопок). КБИАХМ. 2007 г.- по настоящее время

Литература: Захаров С.Д. «Древнерусский город Белоозеро», Издательство «Индрик», Москва, 2004 г., С.187

127.Ключ

X–начало XI века

Железо,ковка

10,0×1,8×0,8

КП 22413 А 5812

Белоозеро, 1995 г., Вост, уч.20, № 3149, Белозерский отряд Онежско-Сухонской экспедиции ИА РАН, С.Д. Захаров

Ключ тип «А», цилиндрический, в форме стержня с утолщенной серединой, один конец которого в форме кольца, другой заужен и расплюсчен.

Реставрация: Всероссийский Художественный Научно-Реставрационный центр имени академика И.Э. Грабаря, Вологодский филиал, 2012 г. Художник-реставратор С.Г. Бурш-нева

Литература: С.Д. Захаров «Древнерусский город Белоозеро», Издательство «Индрик», Москва, 2004 г., С.187

128.Ключ

X–начало XI века

Железо,ковка

8,6×0,8×1,4

КП 22423 А 5822

Белоозеро, 1995 г., Вост.уч.3, № 619, Белозерский отряд Онежско-Сухонской экспедиции ИА РАН, С.Д. Захаров

Ключ, тип «А», в виде плоского, изогнутого стержня, один конец которого в виде двухрожковой вилки, другой в виде крючка.

Реставрация: Всероссийский Художественный Научно-Реставрационный центр имени академика И.Э. Грабаря, Вологодский филиал, 2012 г. Художник-реставратор С.Г. Бурш-нева

Литература: С.Д. Захаров «Древнерусский город Белоозеро», Издательство «Индрик», Москва, 2004 г., С.187

129.Ключ. Фрагмент

X–начало XI века

Железо,ковка

3,5×0,8×0,5

КП 17217 А 2967

Белоозеро, 1993 г., Вост.уч. 11, № 868, Белозерский отряд Онежско-Сухонской экспедиции ИА РАН, С.Д. Захаров

Фрагмент ключа, тип «А», в форме прямоугольной, слегка изогнутой пластины с двумя выступами.

130.Ключ. Фрагмент

X–начало XI века

Железо,ковка

7,7×1,9×0,7

КП 18865 А 3991

Белоозеро, 1994 г., Центр.уч.13, № 420, Белозерский отряд Онежско-Сухонской экспедиции ИА РАН, С.Д. Захаров

Фрагмент ключа, тип «А», в виде стержня с одним раздвоенным концом и зауженным другим.

131.Ключ. Фрагмент

X–начало XI века

Железо,ковка

8,7×1,6×0,9

КП 19029 А 4008

Белоозеро, 1994 г., Восток, уч. Ж, № 392, Белозерский отряд Онежско-Сухонской экспедиции ИА РАН, С.Д. Захаров

Фрагмент ключа, тип «А», в виде четырехгранного стержня, расплющенного в овал с одной стороны и зауженного с другой.

132. Ключ. Фрагмент

X–начало XI века

Железо,ковка

5,0×3,0×1,5

КП 19058 А 4037

Белоозеро, 1994 г., Центр.уч.9, № 1619, Белозерский отряд Онежско-Сухонской экспедиции ИА РАН, С.Д. Захаров

Фрагмент ключа, тип «А», в виде цилиндрического стержня с утолщением на одном конце и половиной кольца на другом.

133.Ключ. Фрагмент

X–начало XI века

Железо, ковка

3,5×1,0×0,7

КП 19320 А 4159

Белоозеро, 1995 г., ЛБ, уч. Г, № 2899, Белозерский отряд Онежско-Сухонской экспедиции ИА РАН, С.Д. Захаров

Фрагмент ключа, тип «А», в форме короткого стержня с кубическим утолщением с одной стороны и овальным плоским концом с другой.

Реставрация: Всероссийский Художественный Научно-Реставрационный центр имени академика И.Э. Грабаря, Вологодский филиал. Художник-реставратор С.Г. Буршнева

134.Ключ. Фрагмент

X–начало XI века

Железо, ковка

4,2×4,5×0,3

КП 19329 А 4168

Белоозеро, 1995 г., Центр, уч. 5, № 2411, Белозерский отряд Онежско-Сухонской экспедиции ИА РАН, С.Д. Захаров

Фрагмент ключа, тип «А», от деревянного замка с «желудями» из плоской пластины в форме буквы «Е».

Реставрация: Всероссийский Художественный Научно-Реставрационный центр имени академика И.Э. Грабаря, Вологодский филиал, 2012 г. Художник-реставратор С.Г.Буршнева

Экспозиция «Древности Белозерья» (Белозерский край по материалам археологических раскопок). КБИАХМ. 2007 г.- по настоящее время

Литература: С.Д. Захаров «Древнерусский город Белоозеро», Издательство «Индрик», Москва, 2004 г., С.187

135.Ключ

XI–XII века

Железо, ковка

4,5×1,5×3,5

КП 22394 А 5793

Белоозеро-1995 г. Вос., уч.20, № 1646, Белозерский отряд Онежско-Сухонской экспедиции ИА РАН, С.Д. Захаров

Ключ, тип «А», в виде круглого стержня с двухступенчатой бородкой.

Реставрация: Всероссийский Художественный Научно-Реставрационный центр имени академика И.Э. Грабаря, Вологодский филиал, 2012 г. Художник-реставратор С.Г. Буршнева

Литература: Захаров С.Д. «Древнерусский город Белоозеро», Издательство «Индрик», Москва, 2004 г., С.187

136. Ключ

XI–XII века

Железо,ковка

6,9×0,8×1,0

КП 22400 А 5799

Белоозеро, 1995 г. Вост. Уч.20, № 1668, Белозерский отряд Онежско-Сухонской экспедиции ИА РАН, С.Д. Захаров

Ключ, тип «А», от деревянного замка с «желудями», в виде стержня, один конец которого расплюснен и раздвоен, другой - загнут в кольцо.

Реставрация: Всероссийский Художественный Научно-Реставрационный центр имени академика И.Э. Грабаря, Вологодский филиал, 2012 г. Художник-реставратор С.Г. Буршнева

137.Ключ

XII–XIII века

Железо,ковка

11,8×2,0×0,5

КП 15779 А 1555

Белоозеро, 1991 г., ЛБ, уч.10, № 387, Белозерский отряд Онежско-Сухонской экспедиции ИА РАН, С.Д. Захаров

Ключ, тип «Б», коленчатой формы.

Реставрация: Всероссийский Художественный Научно-Реставрационный центр имени академика И.Э. Грабаря, Вологодский филиал, 2005-2006 гг. Художник-реставратор Н.В. Смирнова

Экспозиция «Древности Белозерья» (Белозерский край по материалам археологических раскопок). КБИАХМ. 2007 г.- по настоящее время

Литература: Захаров С.Д. «Древнерусский город Белоозеро», Издательство «Индрик», Москва, 2004 г., С.187

138. Ключ

XII–XIII века

Железо,ковка

10,0×1,7×0,5

КП 16359 А 2112

Белоозеро,1994 г., подъемный материал. Г.И. Алексеев

Ключ, тип «В», четырехгранный, сплюснутый на конце, круглой бородкой и отверстием в ней.

Реставрация: Всероссийский Художественный Научно-Реставрационный центр имени академика И.Э. Грабаря, Вологодский филиал, 2005-2006 гг. Художник-реставратор Н.В. Смирнова
Экспозиция «Древности Белозерья» (Белозерский край по материалам археологических раскопок). КБИАХМ. 2007 г.- по настоящее время

139.Ключ

XII–XIII века

Железо,ковка

11,7×1,4×1,6

КП 16360 А 2113

Белоозеро,1994 г., подъемный материал. Г.И. Алексеев

Ключ, тип «В», плоский, с круглой лопастью, треугольной бородкой.

Реставрация: Всероссийский Художественный Научно-Реставрационный центр имени академика И.Э. Грабаря, Вологодский филиал, 2012 г. Художник-реставратор С.Г. Буршнева

140.Ключ

XII–XIII века

Железо,ковка

8,5×0,8×0,8

КП 16613 А 2363

Белоозеро, 1993 г, Центр. уч. А, № 73, Белозерский отряд Онежско-Сухонской экспедиции ИА РАН, С.Д. Захаров

Ключ, тип «В», с плоским, слегка изогнутым стержнем.

Реставрация: Всероссийский Художественный Научно-Реставрационный центр имени академика И.Э. Грабаря, Вологодский филиал, 2012 г. Художник-реставратор С.Г. Буршнева

141.Ключ

XII–XIII века

Железо,ковка

8,3×1,0×0,9

КП 19288 А 4127

Белоозеро, 1995 г., Восток, уч.12, № 1841, Белозерский отряд Онежско-Сухонской экспедиции ИА РАН, С.Д. Захаров

Ключ, тип «В», в форме Г-образной четырехгранной пластины, плавно изогнутой и расплющенной в ромб.

Экспозиция «Древности Белозерья» (Белозерский край по материалам археологических раскопок). КБИАХМ. 2007 г.- по настоящее время

Литература: Захаров С.Д. «Древнерусский город Белоозеро», Издательство «Индрик», Москва, 2004 г., С.187

КП 16360 А 2113

КП 16613 А 2363



142.Ключ

XII–XIII века

Железо, ковка

7,5×0,8×0,3

КП 19296 А 4135

Белоозеро, 1995 г., Восток, уч.11, № 714, Белозерский отряд Онежско-Сухонской экспедиции ИА РАН, С.Д. Захаров

Ключ тип «В», в форме четырехгранного стержня, один конец которого расплюсчен, другой загнут в овальный крючок.

Реставрация: Всероссийский Художественный Научно-Реставрационный центр имени академика И.Э. Грабаря, Вологодский филиал, 2012 г. Художник-реставратор С.Г. Буршнева

143.Ключ

XII–XIII века

Железо, ковка

7,4×1,0×0,4

КП 19850 А 4629

Белоозеро, 1995 г. ЛБ, уч.Г, № 2902, Белозерский отряд Онежско-Сухонской экспедиции ИА РАН, С.Д. Захаров

Ключ, тип «В», в виде плоского стержня, один конец которого загнут, другой закручен в петлю.

Реставрация: Всероссийский Художественный Научно-Реставрационный центр имени академика И.Э. Грабаря, Вологодский филиал, 2012 г. Художник-реставратор С.Г. Буршнева

Экспозиция «Древности Белозерья» (Белозерский край по материалам археологических раскопок). КБИАХМ. 2007 г.- по настоящее время

Литература: Захаров С.Д. «Древнерусский город Белоозеро», Издательство «Индрик», Москва, 2004 г., С.187

144.Ключ

XII–XIII века

Железо, ковка

5,2×1,0×3,0

КП 22387 А 5786

Белоозеро, 1995 г. Вост, уч.19, № 1313, Белозерский отряд Онежско-Сухонской экспедиции ИА РАН, С.Д. Захаров

Ключ тип «В», в виде стержня, один конец в форме кольца, другой - в форме расширенной и загнутой пластины.

Реставрация: Всероссийский Художественный Научно-Реставрационный центр имени академика И.Э. Грабаря, Вологодский филиал, 2012 г. Художник-реставратор С.Г. Буршнева

145.Ключ

XII–XIII века

Железо, ковка

8,0×1,2×1,0

КП 22426 А 5825

Белоозеро, 1995 г., Вост. Уч.12, № 730, Белозерский отряд Онежско-Сухонской экспедиции ИА РАН, С.Д. Захаров

Ключ, тип «В», в виде плоской пластины с зауженным и загнутым в петлю одним концом, расширенным, чуть загнутым другим.

Реставрация: Всероссийский Художественный Научно-Реставрационный центр имени академика И.Э. Грабаря, Вологодский филиал, 2012 г. Художник-реставратор С.Г. Буршнева

146.Ключ

XII–XIII века

Железо, ковка

7,8×1,0×0,6

КП 22429 А 5828

Белоозеро, 1995 г., Вост., уч.19, № 1021, Белозерский отряд Онежско-Сухонской экспедиции ИА РАН, С.Д. Захаров

Ключ, тип «В» в форме плоской пластины с крючкообразным выступом на одном конце и загнутым другим.

Реставрация: Всероссийский Художественный Научно-Реставрационный центр имени академика И.Э. Грабаря, Вологодский филиал, 2012 г. Художник-реставратор С.Г. Буршнева

Литература: С.Д. Захаров «Древнерусский город Белоозеро», Издательство «Индрик», Москва, 2004 г., С.187

147.Ключ

XII–XIII века

Железо, ковка

8,5×1,6×1,4

КП 22435 А 5834

Белоозеро, 1995 г., Центр, уч.5, № 2410, Белозерский отряд Онежско-Сухонской экспедиции ИА РАН, С.Д. Захаров

Ключ, тип «Б», в виде изогнутого стержня круглого сечения, с кольцом на одном конце и прямоугольной рамкой на другом.

Реставрация: Всероссийский Художественный Научно-Реставрационный центр имени академика И.Э. Грабаря, Вологодский филиал, 2012 г. Художник-реставратор С.Г. Буршнева

Экспозиция «Древности Белоозерья» (Белозерский край по материалам археологических раскопок). КБИАХМ. 2007 г.- по настоящее время

Литература: С.Д. Захаров «Древнерусский город Белоозеро», Издательство «Индрик», Москва, 2004 г., С.187

148. Ключ. Фрагмент

XII–XIII века

Железо,ковка

6,7×0,9×0,4

КП 18853 А 3979

Белоозеро, 1994 г., Вост. Уч.16, № 1508, Белозерский отряд Онежско-Сухонской экспедиции ИА РАН, С.Д. Захаров

Фрагмент ключа, тип «В», в форме плоского стержня, загнутого с одной стороны.

149.Ключ. Фрагмент

XII–XIII века

Железо,ковка

2,5×1,2×0,6

КП 17214 А 2964

Белоозеро, 1993 г., Запад. уч. О-в, № 382, Белозерский отряд Онежско-Сухонской экспедиции ИА РАН, С.Д. Захаров

Фрагмент ключа, тип «В», в форме загнутой, коррозированной С-образной пластины со штырем.

150.Ключ. Фрагмент

XII–XIII века

Железо,ковка

4,7×2,2×1,6

КП 19321 А 4160

Белоозеро, 1995 г., Восток, уч.20, № 1670, Белозерский отряд Онежско-Сухонской экспедиции ИА РАН, С.Д. Захаров

Фрагмент ключа, тип «Б», в форме четырехгранного стержня с загнутым и раздвоенным одним концом.

Реставрация: Всероссийский Художественный Научно-Реставрационный центр имени академика И.Э. Грабаря, Вологодский филиал, 2012 г. Художник-реставратор С.Г. Буршнева

Литература: С.Д. Захаров «Древнерусский город Белоозеро», Издательство «Индрик», Москва, 2004 г., С.187

151.Ключ. Фрагмент

XII–XIII века

Железо,ковка

4,3×1,3×0,9

КП 19325 А 4164

Белоозеро, 1995 г., Восток, уч.11, № 712, Белозерский отряд Онежско-Сухонской экспедиции ИА РАН, С.Д. Захаров

Фрагмент ключа, тип «Б», в форме короткого, изогнутого стержня, с кольцом на одном конце и кубическим утолщением на другом.

Реставрация: Всероссийский Художественный Научно-Реставрационный центр имени академика И.Э. Грабаря, Вологодский филиал, 2012 г. Художник-реставратор С.Г. Буршнева

Экспозиция «Древности Белозерья» (Белозерский край по материалам археологических раскопок). КБИАХМ. 2007 г.- по настоящее время

Литература: С.Д. Захаров «Древнерусский город Белоозеро», Издательство «Индрик», Москва, 2004 г., С.187

152. Ключ

XIII-XIV века

Железо,ковка

10,6×3,0×0,8

КП 8625 А 260

Кузница Кирилло-Белозерского монастыря, 1982 год, Археологически-архитектурная экспедиция ВО «Союзреставрация», П.М. Алешковский

Ключ, тип «Б», от комбинированного замка, стержневой, с квадратным концом и овальным отверстием в нём.

Реставрация: Всероссийский Художественный Научно-Реставрационный центр имени академика И.Э. Грабаря, Вологодский филиал, 2005-2006 гг. Художник реставратор Н.В. Смирнова

153. Ключ

XIII-XIV века

Железо,ковка

8,0×2,0×0,4

КП 15780 А 1556

Белоозеро, 1991 г., ЛБ, уч. 10, № 388, Белозерский отряд Онежско-Сухонской экспедиции ИА РАН, С.Д. Захаров

Ключ, тип «Г», от комбинированного замка, втульчатый, с утраченной лопастью.

154.Ключ

XIII-XIV века

Железо,ковка

11,3×1,5×1,0

КП 8625 А 260



КП 16610 А 2360

Белоозеро, 1993 г., Зап., уч.6, № 7, Белозерский отряд Онежско-Сухонской экспедиции
ИА РАН, С.Д. Захаров

Ключ, тип «Г», с плоским стержнем, на зауженном конце которого круглая петля.

Реставрация: Всероссийский Художественный Научно-Реставрационный центр имени академика И.Э. Грабаря, Вологодский филиал, 2012 г. Художник-реставратор С.Г. Буршнева

Литература: Захаров С.Д. «Древнерусский город Белоозеро», Издательство «Индрик», Москва, 2004 г., С.187

155. Ключ

XIII-XIV века

Железо,ковка

9,5×1,3×0,5

КП 16612 А 2362

Белоозеро, 1993 г., Запад. уч. О-в, № 51, Белозерский отряд Онежско-Сухонской экспедиции ИА РАН, С.Д. Захаров

Ключ тип «Д» или «Е», винтовой, с четырехгранным стержнем, утолщенным к плоской круглой лопасти. «Бородка» двухрядная, зубцеобразная.

Реставрация: Всероссийский Художественный Научно-Реставрационный центр имени академика И.Э. Грабаря, Вологодский филиал, 2012 г. Художник-реставратор С.Г. Буршнева.

Экспозиция «Древности Белозерья» (Белозерский край по материалам археологических раскопок). КБИАХМ. 2007 г.- по настоящее время

Литература: Захаров С.Д. «Древнерусский город Белоозеро», Издательство «Индрик», Москва, 2004 г., С.187

КП 15780 А 1556

КП 16610 А 2360



156. Ключ
XIII-XIV века
Железо,ковка
11,5×0,8×0,6
КП 16615 А 2365

Белоозеро, 1993 г., Центр. уч. 12, № 107, Белозерский отряд Онежско-Сухонской экспедиции ИА РАН, С.Д. Захаров

Ключ, тип «Д» или «Е» в виде стержня, спаянного из двух прямых пластин, с небольшой деформацией.

Реставрация: Всероссийский Художественный Научно-Реставрационный центр имени академика И.Э. Грабаря, Вологодский филиал, 2012 г. Художник-реставратор С.Г. Буршнева

157. Ключ
XIII-XIV века
Железо,ковка
7,0×1,0×0,3
КП 16616 А 2366

Белоозеро, 1993 г., Вост.уч. 11, № 155, Белозерский отряд Онежско-Сухонской экспедиции ИА РАН, С.Д. Захаров

Ключ, тип «Д», от комбинированного замка, втульчатый, с фрагментом круглой лопасти, частично деформированной бородкой.

Реставрация: Всероссийский Художественный Научно-Реставрационный центр имени академика И.Э. Грабаря, Вологодский филиал, 2012 г. Художник-реставратор С.Г. Буршнева

КП 16615 А 2365
КП 16616 А 2366



158. Ключ
XIII-XIV века
Железо,ковка
9,0×0,8×0,8
КП 16617 А 2367

Белоозеро, 1993 г., Вост., уч. И-К-Л, № 207, Белозерский отряд Онежско-Сухонской экспедиции ИА РАН, С.Д. Захаров

Ключ, тип «Д» или «Е» в виде стержня, спаянного из двух пластин, с петлей на одном конце.

Реставрация: Всероссийский Художественный Научно-Реставрационный центр имени академика И.Э. Грабаря, Вологодский филиал, 2012 г. Художник-реставратор С.Г. Буршнева

159. Ключ
XIII-XIV века
Железо,ковка
9,6×1,2×0,5
КП 22251 А 5650

Белоозеро, 1994 г. Вост., уч.14, № 990, Белозерский отряд Онежско-Сухонской экспедиции ИА РАН, С.Д. Захаров

Ключ, тип «Г», в виде плоского стержня с выступом на конце.

Реставрация: Всероссийский Художественный Научно-Реставрационный центр имени академика И.Э. Грабаря, Вологодский филиал, 2012 г. Художник-реставратор С.Г. Буршнева

Литература: С.Д. Захаров «Древнерусский город Белоозеро», Издательство «Индрик», Москва, 2004 г., С.187.

160. Ключ
XIII-XIV века
Железо,ковка
3,9×3,8×1,3
КП 22271 А 5670

Белоозеро, 1994 г., ЛБ, уч.Б, № 1542, Белозерский отряд Онежско-Сухонской экспедиции ИА РАН, С.Д. Захаров

Ключ, тип «Д», от комбинированного замка, втульчатый, в виде пластины с двумя острыми выступами на углах и тремя сквозными отверстиями.

КП 16617 А 2367



Реставрация: Всероссийский Художественный Научно-Реставрационный центр имени академика И.Э. Грабаря, Вологодский филиал, 2012 г. Художник-реставратор С.Г.Буршнева

Литература: С.Д. Захаров «Древнерусский город Белоозеро», Издательство «Индрик», Москва, 2004 г., С.187

161. Ключ

XIII-XIV века

Железо, ковка

3,3×0,4×0,5

КП 22403 А 5802

Белоозеро, 1995 г. Вост., уч.20, № 1672, Белозерский отряд Онежско-Сухонской экспедиции ИА РАН, С.Д. Захаров

Ключ, тип «Г», в форме плоской пластины, с тремя выступами-шипами на одном конце.

Реставрация: Всероссийский Художественный Научно-Реставрационный центр имени академика И.Э. Грабаря, Вологодский филиал, 2012 г. Художник-реставратор С.Г.Буршнева

Литература: С.Д. Захаров «Древнерусский город Белоозеро», Издательство «Индрик», Москва, 2004 г., С.187

162. Ключ

XIII-XIV века

Железо, ковка

8,6×1,3×1,0

КП 22439 А 5838

Белоозеро, 1995 г., Зап., уч. XV, № 2820, Белозерский отряд Онежско-Сухонской экспедиции ИА РАН, С.Д. Захаров

Ключ, тип «Д» или «Е», в форме плоской пластины с продольными выступами по краю обеих сторон.

Реставрация: Всероссийский Художественный Научно-Реставрационный центр имени академика И.Э. Грабаря, Вологодский филиал, 2012 г. Художник-реставратор С.Г. Буршнева

Экспозиция «Древности Белозерья» (Белозерский край по материалам археологических раскопок). КБИАХМ. 2007 г.- по настоящее время

Литература: С.Д. Захаров «Древнерусский город Белоозеро», Издательство «Индрик», Москва, 2004 г., С.187

163. Ключ

XIII-XIV века

Железо, ковка

8,3×0,8×0,8

КП 22446 А 5845

Белоозеро, 1995 г., Зап., уч.9, № 3018, Белозерский отряд Онежско-Сухонской экспедиции ИА РАН, С.Д. Захаров

Ключ, тип «Д» или «Е» в форме стержня с продольным углублением на одной стороне, выступом

на другой. Один конец стержня раздвоен, другой раскован в плоскую пластину с круглым отверстием.

Литература: С.Д.Захаров «Древнерусский город Белоозеро», Издательство «Индрик», Москва, 2004 г., С.187

164. Ключ. Фрагмент

XIII-XIV века

Железо,ковка

2,5×0,7×0,7

КП 17215 А 2965

Белоозеро, 1993 г., Запад.уч. Е, № 540, Белозерский отряд Онежско-Сухонской экспедиции ИА РАН, С.Д. Захаров

Фрагмент ключа, тип «Д», в форме овальной пластины с неровным краем.

165. Ключ. Фрагмент

XIII-XIV века

Железо,ковка

3,2×1,3×0,7

КП 17216 А 2966

Белоозеро, 1993 г., Запад.уч. Е, № 641, Белозерский отряд Онежско-Сухонской экспедиции ИА РАН, С.Д. Захаров

Фрагмент ключа, тип «Д», в форме стержня с зауженным одним концом и расплюснутым треугольным другим.

166. Ключ

XVII-XVIII века

Железо,ковка,краска

25,2×10,0×2,5

КП 7935 М 806

Выявлен в 1981 году при сверке музейных фондов

Ключ кованный с гладкой поверхностью Стержень полый круглого сечения диаметром 2 см, выкован из пластины, имеется шов на месте соединения концов пластины вдоль бородки. Головка изогнутая, сложной формы с одной зарубкой по торцу, выкована из плоской четырёхгранной пластины, концы которой заключены в полую трубку, соединяющей головку со стержнем, трубка длиной 3,1 см изготовлена из плоской пластины. Из трубки видны три тонких металлических жгута, сплюснутые концы которых торчат с противоположной стороны трубки. Бородка ключа двойная прямоугольной формы с вырезанной звездообразной фигурой и двумя прямоугольными засечками с 2 сторон.

Экспозиция «История Кирилло-Белозерского монастыря» в Архимандричьем корпусе, 1999–2011 годы

Экспозиция отдела дореволюционной истории. 1978–1989 годы

Экспозиция истории дореволюционного периода. 1989–1997 годы

Выставки в Трапезной палате с церковью Введения, 2011–2012 годы



КП 7935 М 806

167. Ключ
XVIII–XIX века
Железо,ковка
20,8×7,5×3,0
КП 3487 М 855

Поступил в 1959 году из здания Священнических келий Кирилло-Белозерского монастыря

Ключ кованый, частично деформирован и коррозирован. Стержень полый круглого сечения диаметром 1,5 см, ключ выкован из пластины, имеется шов на месте соединения концов. Головка изогнутая, сложной формы, из плоской четырёхгранной пластины, концы которой соединены у основания стержня – один конец вставлен в другой на уровне основания стержня. Головка соединена со стержнем полый трубкой, изготовленной из плоской пластины длиной 2,4 см. Бородка ключа прямоугольная с двумя диагонально расположенными прямоугольными прорезями: сверху (0,5 см) и снизу (0,6 см).



КП 3487 М 855

168. Ключ
XVII–XIX века
Железо,ковка
17,0×6,2×2,0
КП 7880 М 1138

Поступил в 1980 году от А.А. Кругловой, д. Огибало в ходе работы экспедиции КБИАХМЗ в Вожегодский район

Ключ кованый. Головка ключа круглая, изготовлена из плоской пластины, концы которой соединены со стержнем у его основания в форме трапеции. Основание стержня вставлено в трубку длиной 2,8 см. Стержень ключа полый круглый в сечении диаметром 1,5 см с прямоугольной бородкой в сечении по форме напоминающей букву Т, с прямоугольной прорезью со стороны головки (0,7 см), крестообразным вырезом с противоположной стороны (1,2×1,4 см) и выступами по боковым граням (0,1 см).



КП 7880 М 1138

Выставка «Художественный металл в быту». 1986 год

169. Ключ
XVII–XIX века
Железо,ковка
23,0×9,8×2,4
КП 9837 М 1221

Поступил в 1984 году в ходе работы экспедиции КБИ-АХМЗ в Вашкинский район

Ключ кованый, частично коррозирован. Головка ключа овальная, изготовлена из плоской пластины, концы которой соединены со стержнем у его основания. Основание стержня вставлено в трубку длиной 2,2 см также изготовленную из плоской пластины. Стержень ключа полый круглый в сечении диаметром 1,6 см с прямоугольной бородкой в сечении напоминающей букву Т, с двумя диагонально расположенными прямоугольными прорезами: сверху (0,6 см) и снизу (0,5 см) и выступами по боковым граням на 0,2-0,3 см.

Выставка «Художественный металл в быту». 1986 год

170.Ключ

XVII–XIX века

Железо,ковка

19,2×6,5×2,1

КП 11245 М 1349

Поступил в 1985 году в дар от С.С. Ключева, п. Новокемский в ходе работы экспедиции КБИАХМЗ в Вашкинский район

Ключ кованый, состоит из цилиндрического длинного полого стержня диаметром 1,4 см. Бородка прямоугольная в сечении по форме напоминает букву Т, которая имеет 2 углубления (щелевыми выемками с боков) сверху (0,6 см) и снизу (0,5 см) и выступы по боковым граням на 0,2-0,4 см. Головка круглая с зубчиком внутри, изготовлена из плоской из четырёхгранной пластины, соединена со стержнем полый трубкой длиной 3,2 см. Имеется трещина у основания кольца.

171.Ключ

XVII–XIX века

Железо,ковка

21,0×7,0×2,2

КП 13531 М 1534

Приобретён в 1988 году у М.В. Сурова, г. Вологда

Ключ кованый с полым стержнем круглого сечения диаметром 1,4 см, по середине стержня имеется опоясывающее углубление. Головка ключа овальная, из плоской четырёхгранной пластины завершающейся зубчиком внутри головки, соединена со стержнем полый трубкой длиной 1,7 см. Бородка ключа прямоугольная с двумя



КП 9837 М 1221

КП 11245 М 1349



диагонально расположенными прямоугольными прорезями: сверху (1,3 см) и снизу (1,5 см), деформирована. По центру и краю бородки имеются выступы на 0,2 – 0,3 см.

172.Ключ

XVII– XIX века

Железо,ковка

19,0×8,5×2,3

КП 13533 М 1536

Приобретён в 1988 году у М.В. Сурова, г. Вологда

Ключ кованый с полым стержнем круглого сечения диаметром 1,5 см, выкован из пластины, имеется шов на месте соединения краёв пластины. Головка овальная сердцевидная, изготовлена из четырехгранной плоской пластины, концы которой соединены у основания и загнуты внутрь головки. Головка соединена со стержнем полый трубкой, изготовленной из плоской пластины длиной 3,2 см. В месте соединения кольца со стержнем видны части многочисленных соединённых при ковке частей ключа. Бородка ключа прямоугольная с двумя диагонально расположенными прямоугольными прорезями: сверху (0,3 см) и снизу (0,8 см), имеет небольшую деформацию. Нижняя замочная часть прямоугольной формы, с двумя прямоугольными за-сечками с 2х сторон.



КП 13531 М 1534

КП 13533 М 1536

173.Ключ

XVII–XIX века

Железо,ковка

20,5×7,0×2,0

КП 13534 М 1537

Приобретён в 1988 году у М.В. Сурова, г. Вологда

Ключ кованый. Головка ключа круглая, изготовлена из четырехгранной плоской пластины, завершающейся зубчиком внутри головки, соединена со стержнем полый трубкой длиной 2,2 см. У основания головки имеется трещина. Стержень ключа полый круглый диаметром 1,4 см с прямоугольной бородкой в сечении по форме напоминающей букву Т, на бородке имеются две диагонально расположенные прямоугольные прорези: сверху (0,6 см) и снизу (0,7 см) и выступы по боковым граням на 0,2-0,4 см. Головка ключа имеет трещину у основания трубки, соединяющей со стержнем.



174.Ключ

XVII–XIX века

Железо,ковка



17,5×7,7×1,8

КП 13538 М 1541

Приобретён в 1988 году у М.В. Сурова, г. Вологда

Ключ кованый с полым стержнем круглого сечения диаметром 1,4 см. Головка круглая, плоская из четырёхгранной пластины с зубчиком внутри, соединена со стержнем полый трубкой длиной 2,7 см. Бородка ключа прямоугольная в сечении по форме напоминает букву Т, с двумя диагонально расположенными прямоугольными прорезями: сверху (0,5 см) и снизу (0,5 см) и выступами по боковым граням на 0,3-0,5 см.

175.Ключ

XVII–XIX века

Железо,ковка

23,0×9,2×2,5

КП 13539 М 1542

Приобретён в 1988 году у М.В. Сурова, г. Вологда

КП 13534 М 1537
КП 13538 М 1541



Ключ кованый с полым цилиндрическим стержнем круглого сечения диаметром 1,8 см, изготовлен из полого стержня с гладкой поверхностью. Имеются следы пайки. Головка ключа овальной формы с зубчиком внутри (треугольным сердечком) и четырьмя зарубками по торцу, изготовлена из четырехгранной плоской пластины, соединена со стержнем полый трубкой длиной 2,5 см. Бородка ключа прямоугольная в сечении по форме напоминает букву Т, с двумя диагонально расположенными прямоугольными прорезями: сверху (0,6 см) и снизу (0,7 см) и выступами по боковым граням на 0,5 см.

Экспозиция «История Кирилло-Белозерского монастыря» в Архимандричьем корпусе 1999-2011 годы

Выставки в Трапезной палате с церковью Введения 2011-2012 год

КП 13539 М 1542



176.Ключ

XVII–XIX века

Железо,ковка

17,8×8,0×2,0

КП 13540 М 1543

Приобретён в 1988 году у М.В. Сурова, г. Вологда

Ключ кованый. Головка ключа овальная, изготовлена из четырехгранной плоской пластины, концы которой закреплены внутри трубки, соединяющей со стержнем. Стержень полый круглый диаметром 1,5 см с прямоугольной бородкой в сечении по форме напоминающей букву Т, состоящей из двух частей, на каждой из которых имеются по две диагонально расположенные прямоугольные прорези по 0,5 см и выступы по боковым граням на 0,1-0,2 см. Коррозирован.

177. Ключ

XVII–XIX века

Металл,ковка

16,5×5,6×1,8

КП 26966 М 2606

Поступил в 2010 году от О.В. Вороновой, г. Кириллов

Ключ кованый. Стержень ключа полый, круглого сечения диаметром 1,4 см, прямоугольная бородка (2,8×2), имеет вырез сверху, в сечении напоминает буквы «Т» с выступами 0,1 и 0,2 см. Головка ключа овальная, изготовлена из приплюснутой пластины с четырьмя нарезками с одной стороны в верхней части и соединена со стержнем полый трубкой длиной 2,1 см. Концы пластины соединяются у основания стержня внутри головки в виде треугольника.



КП 13540 М 1543
КП 26966 М 2606

178. Ключ

XVIII век

Чугун,ковка,краска,клёпка

30,5×6,5×3,2

КП 962 М 517

Поступил в 1938 году, источник поступления не известен

Ключ кованый с гладкой поверхностью. Стержень полый круглого сечения диаметром 1,7 см, слегка приплюснутый в нижней части. Головка ключа в виде навершия посоха, украшенного 3 выпуклыми рельефными бороздками, над ними шаровидное утолщение, которое венчает трёхлепестковый стилизованный цветок (тюльпан или лотос). В шаровидном утолщении имеется открытое прямоугольное отверстие с одной стороны и такое же закрытое заклёпкой отверстие с противоположной. Бородка ключа прямоугольной формы длиной 7 см и шириной 3,5 см. На ней прорезные сквозные зигзагообразные отверстия в форме стилизованных цветов и двойными диагонально расположенными прорезями, в сечении по форме напоминает букву Т, с выступами по боковым граням (0,7 см). На нижней части стержня имеется надпись красной краской «КИХМ 962».



КП 962 М 517

Экспозиция «История Кирилло-Белозерского монастыря» в Архимандричьем корпусе, 1999–2011 годы

Экспозиция отдела дореволюционной истории, 1978–1989 годы

Выставки в Трапезной палате с церковью Введения, 2011–2012 годы

179. Ключ

Начало XIX века

Железо,ковка

24,5×9,0×3,2

КП 24303 М 1962

Поступил в 2006 году от А.М. Лариной, д. Бекетовская в ходе работы экспедиции КБИАХМЗ в Вожегодский район





Ключ кованый. Головка ключа овальная изготовлена из плоской пластины с загнутыми концами, смыкающимися внутри головки возле соединения со стержнем. Длинный круглый в сечении стержень диаметром 2,0 см соединён с головкой трубкой в виде трёх рельефных колец. На конце стержня двухчастная фигурная бородка, каждая часть которой имеет прорези с двух сторон и размер 2,0×0,8. На одной из частей бородки прикована небольшая пластина, образующая со стороны головки небольшой отверстие.

180. Ключ

XIX век

Металл, ковка, меднение

22,0×10,6×2,8

КП 12939 М 1469

Поступил в 1987 году от В.А. Федотова, д. Малая Назаровская Явельского с/с в ходе работы экспедиции КБИАХМЗ в Вожегодский район

КП 24303 М 1962
КП 12939 М 1469



Ключ кованый с полым стержнем круглого сечения диаметром 1,7 см. Стержень имеет две опоясывающие бороздки-вмятины. Головка ключа овальной формы изготовлена из плоской четырёхгранной пластины, концы которой заключены в полую трубку, соединяющую головку со стержнем. Трубка длиной 2,5 см изготовлена из плоской пластины. Бородка ключа прямоугольной формы с двумя диагонально расположенные прямоугольными прорезями (0,6-0,8 см) и выступами по боковым граням на 0,4-0,6 см. В ходе реставрации на ключе обнаружены остатки медного покрытия.

Реставрация: Кирилло-Белозерский историко-архитектурный и художественный музей-заповедник, 2006 г. Художник-реставратор С.М. Смирнова

КП 13024 М 1490



181. Ключ

XIX век

Железо, ковка

28,3×9,8×2,8

КП 13024 М 1490

Поступил в 1987 году в дар от Г.О. Ивановой, г. Кириллов

Ключ кованый с полым стержнем круглого сечения диаметром 2,3 см. Головка изготовлено из плоской четырёхгранной пластины, с загнутыми внутрь и в противоположные стороны закрученными концами. Головка соединена со стержнем полый трубкой, изготовленной из плоской пластины длиной 3,7 см. Бородка ключа прямоугольная состоит из двух частей, на каждой из которых имеются по две небольших диагонально расположенные прямоугольных прорези (1,4 см) и выступами по боковым граням на 0,3-0,8 см.

182. Ключ

XIX век

Железо, ковка

16,5×7,5×2,5

КП 13537 М 1540

Приобретён в 1988 году у М.В. Сурова, г. Вологда

Ключ состоит из цилиндрического полого стержня, расплюснутого у основания, и головки овальной формы. Головка, выгнутая из плоской четырёхгранной пластины, с сомкнутыми наверху концами подвижно крепится на основании стержня. Бородка ключа прямоугольная в сечении по форме напоминает букву Т, с тремя трапециевидными выемками: 1 – снизу, 2 – сверху и выступами по боковым граням на 0,2-0,4 см. Кольцо закреплено на стержне слабо, поверхность стержня неровная с небольшой деформацией в нижней части.



КП 13537 М 1540

183. Ключ

XIX век

Железо, ковка

14,9×6,1×1,5

НВ 5260

Поступил в 1992 году от В.А. Хреновой, г. Москва (обнаружен в доме в г. Кириллове)

Ключ кованый. Головка ключа круглая, изготовлена из четырехгранной плоской пластины, края которой соединены в полую трубку длиной 2 см с двумя опоясывающими бороздками. Трубка соединяет головку со стержнем. Стержень ключа полый круглый диаметром 1 см с прямоугольной бородкой, на бородке имеются две диагонально расположенные прямоугольные прорези: сверху (0,6 см) и снизу (0,5 см).



НВ 5260

184. Ключ

XIX век

Железо, ковка, лужение

15,4×6,1×2,0

НВ 5261

Поступил в 1992 году от В.А. Хреновой, г. Москва (обнаружен в доме в г. Кириллове)

Ключ кованый. Головка ключа круглая, изготовлена из четырехгранной плоской пластины, соединена со стержнем полую трубкой длиной 2,3 см, завершающейся треугольным сердечком внутри головки. Стержень ключа полый круглый диаметром 1,4 см с прямоугольной бородкой, на бородке имеются две диагонально расположенные прямоугольные прорези: сверху (0,6 см) и снизу (0,6 см). На конце стержня утрата и сквозное отверстие, нижний край бородки отколот.



НВ 5261

185. Ключ

XIX век

Железо, ковка



НВ 5262

НВ 5263

19,3×6,5×2,5

НВ 5262

Поступил в 1992 году от В.А. Хреновой, г. Москва (обнаружен в доме в г. Кириллове)

Ключ кованый. Головка ключа круглая, изготовлена из четырехгранной плоской пластины, соединена со стержнем полый трубкой длиной 2,2 см, завершающейся треугольным сердечком внутри головки. Стержень ключа полый круглый диаметром 1,4 см с прямоугольной бородкой в сечении по форме напоминающей букву Т, на бородке имеются две диагонально расположенные прямоугольные прорезы: сверху (0,6 см) и снизу (0,7 см) и выступы по боковым граням на 0,1-0,3 см.

186. Ключ

XIX век

Железо,ковка

17,5×9,0×2,0

НВ 5263

Поступил в 1992 году от В.А. Хреновой, г. Москва (обнаружен в доме в г. Кириллове)



НВ 2296

Ключ кованый. Головка ключа овальная. Стержень ключа полый круглый диаметром 1,4 см с прямоугольной двойной бородкой в сечении по форме напоминающей букву Т, на каждой части бородки имеются по две диагонально расположенные прямоугольные прорезы: сверху (0,5 см) и снизу (0,4 см) и выступы по боковым граням на 0,2-0,4 см.

187. Ключ

XIX век

Железо,ковка

12,8×5,5

НВ 2296

Поступил в 1981 году от архитектора Н.В. Каменева (обнаружен на территории Кирилло-Белозерского музея)



Ключ кованый. Стержень в виде желобка с бородкой сбоку, вторая половина стержня в форме желобка утрачена. Бородка невысокая (0,6 см), длиной 5,4 см, имеет 4 зубца. Верхняя часть стержня в форме цилиндра с нанизанным кольцом. Головка ключа овальная, изготовлена из сплюсненной пластины, концы которой соединены внутри головки, образуя треугольный выступ.

Экспозиция «История Кирилло-Белозерского монастыря» в Архимандричьем корпусе, 1999-2011 годы

Экспозиция отдела дореволюционной истории, 1978-1989 годы
Экспозиция истории дореволюционного периода, 1989-1997 годы

188. Ключ

XIX век.

Железо, ковка

14,8×6,5×2,2

НВ 2298

Поступил в 1981 году от архитектора Н.В. Каменева (обнаружен на территории Кирилло-Белозерского музея)

Ключ кованый. Стержень ключа полый диаметром 1,2 см с Г-образной бородкой (2,8×4,0). Головка круглая, изготовлена из четырехгранной плоской пластины, концы которой заправлены в стержень, и соединена со стержнем полый трубкой длиной 1,5 см.

Экспозиция «История Кирилло-Белозерского монастыря» в Архимандричьем корпусе, 1999-2011 годы

Экспозиция отдела дореволюционной истории, 1978-1989 годы

Экспозиция истории дореволюционного периода, 1989-1997 годы

189. Ключ

XIX век

Железо, ковка

11,0×5,4×2,0

НВ 2299

Поступил в 1981 году от архитектора Н.В. Каменева (обнаружен на территории Кирилло-Белозерского музея)

Ключ кованый, частично деформирован, имеет значительные утраты металла (1,0×0,5 и 2,0×0,2), коррозию. Стержень цилиндрический полый, вдоль стержня расположена бородка длиной 5 см с 5 зубцами (занимает 2/3 длины стержня). Головка ключа овальная, изготовлена из сплюсненной пластины, концы которой соединены у основания стержня внутри головки, образуя треугольный выступ. У основания стержень соединён с головкой ключа полый трубкой длиной 2,2 см украшенной кольцом (диаметром 2 см и шириной 0,7 см).

Экспозиция «История Кирилло-Белозерского монастыря» в Архимандричьем корпусе 1999-2011 годы

Экспозиция отдела дореволюционной истории. 1978-1989 годы

Экспозиция истории дореволюционного периода. 1989-1997 годы

190. Ключ

XIX век

Металл, ковка

8,9×4,5×1,5

КП 10713 М 1244

Приобретён в 1985 году у Н.С. Рукина, г. Кириллов



НВ 2298
НВ 2299

Ключ кованый, состоит из четырехгранного с вогнутыми стенками полого стержня (1,3×1,3 см). Верхняя часть стержня круглая с двумя рельефными полосками, украшена полудынькой. Головка ключа овальная, изготовлена из четырехгранной плоской пластины с полукруглой выемкой сверху и восьмерковообразным вырезом внутри головки. Бородка прямоугольная с крестообразной выемкой. Ключ окрашен вишнёвой краской.

191. Ключ

XIX век

Железо, ковка

7,8×3,0×0,7

КП 11958 М 1431

Поступил в 1986 году в дар от З.Г. Степановой, г. Кириллов



Ключ кованый, частично коррозирован и деформирован. Стержень ключа полый круглый диаметром 1 см, декорирован по верху широким кольцом с тремя рельефными бороздками. Бородка квадратного сечения с одним вырезом 0,4×0,2 см по верху бородки. Головка ключа овальной формы выгнута из четырёхгранной плоской пластины.

192. Ключ

XIX век

Металл, ковка

9,0×4,0×1,3

КП 13428 М 1531

Приобретён в 1988 году у М.В. Сурова, г. Вологда



Ключ кованый. Стержень ключа полый круглый в сечении диаметром 1 см с прямоугольной бородкой, украшен у головки небольшой «дынькой», окаймлённой двойными рельефными поясками. Головка ключа овальной формы, выгнута из четырёхгранной плоской пластины. Бородка ключа прямоугольная с двумя крестообразными прорезами: сверху (0,7×1,2 см) и снизу (0,6×0,9 см) и мелкими сколами.

КП 10713 М 1244
КП 11958 М 1431

193. Ключ

XIX век

Железо, ковка

8,0×5,0×0,9

КП 13529 М 1532

Приобретён в 1988 году у М.В. Сурова, г. Вологда

Ключ кованый. Головка ключа круглая, изготовлена из плоской пластины, с фигурным вырезом внутри головки (с двумя выступами «зубчиками» внутри). Стержень ключа в виде полого цилиндра диаметром 1,0 см, частично деформирован. Бородка прямоугольной формы, закруглённая по краю, с прямоугольной засечкой с одной стороны.



194. Ключ
XIX век
Металл,ковка
10,2×4,5×1,0
КП 13530 М 1533
Приобретён в 1988 году у М.В. Сурова, г. Вологда

Ключ кованый, коррозирован, имеет небольшую деформацию. Стержень ключа полый круглый диаметром 0,8 см с прямоугольной бородкой, на бородке имеются две диагонально расположенные прямоугольные прорези: сверху (0,8 см) и снизу (0,8 см). Вверху стержень украшен двумя кольцеобразными бороздками и небольшой дынькой. Головка ключа овальной формы, изготовлена из четырёхгранной плоской пластины.



КП 13428 М 1531

195. Ключ
XIX век
Металл,ковка
8,0×4,0×1,0
КП 13543 М 1546
Приобретён в 1988 году у М.В. Сурова, г. Вологда

Ключ кованый. Головка ключа сердцевидной формы, изготовлена из четырёхгранной плоской пластины с загнутыми внутрь головки концами. Стержень ключа в форме цилиндра, в верхней части декорирован широким кольцом, в нижней части – заканчивается двухступенчатым штырём. Бородка прямоугольная в сечении по форме напоминающая букву Т, на бородке имеются две прямоугольные прорези по 0,5 см и выступами по боковым граням на 0,2 см. К кольцу прикреплена кожаная петля.



КП 13529 М 1532
КП 13530 М 1533

196. Ключ
XIX век
Металл,ковка
8,3×5,4×1,5
КП 13544 М 1547
Приобретён в 1988 году у М.В. Сурова, г. Вологда

Ключ кованый. Головка ключа круглая, изготовлена из четырёхгранной плоской пластины. Стержень ключа круглый в верхней части в виде рельефного усечённого конуса, нижняя часть стержня – параллелепипед с квадратом в основании, с двумя продольным прорезями по бокам. Кольцо овальной формы выгнуто из плоской пластины. Бородка выгнута зигзагообразно, с двумя диагонально расположенными прямоугольными прорезями (0,4×0,1 см). Коррозирован, имеет небольшую деформацию.



197. Ключ
XIX век



Железо, ковка

6,5×4,0×1,5

НВ 2300

Поступил в 1981 году от архитектора Н.В. Каменева (обнаружен на территории Кирилло-Белозерского музея)

Ключ кованый. Головка ключа овальной формы, изготовлена из слегка приплюснутой пластины, концы которой соединяются у основания стержня в виде зубчика. Стержень ключа плоский двойной, каждая часть имеет прямоугольную бородку длиной 3,2 см с четырьмя выступами с каждой стороны. Основание ключа в виде трубки шириной 1,5 см с кольцом большего диаметра шириной 0,5 см.

КП 13543 М 1546



Экспозиция «История Кирилло-Белозерского монастыря» в Архимандричьем корпусе. 1999–2011 годы.

Экспозиция отдела дореволюционной истории. 1978–1989 годы

Экспозиция истории дореволюционного периода. 1989–1997 годы

Выставки в Трапезной палате с церковью Введения 2011–2012 год.

198. Ключ

XIX век

Железо, ковка

7,0×3,0×1,0 НВ 4817

НВ 4817

Приобретён в 1988 году у М.В. Сурова, г. Вологда

КП 13544 М 1547
НВ 2300



Ключ кованый, сильно корродирован. Стержень ключа в форме вытянутого цилиндра, в верхней части украшен рельефной бороздкой, низ стержня и бородка утрачены. Головка ключа овальная с фигурным вырезом, напоминающим очертания знака бесконечности (8 в лежащем положении), изготовлена из плоской пластины. Бородка невысокая, по длине занимает 2/3 длины стержня, очертания размыты из-за плохой сохранности.

НВ 4817

199. Ключ

XIX век

Железо, ковка

6,0×2,7×0,3

НВ 2297

Поступил в 1981 году от архитектора Н.В. Каменева (обнаружен на территории Кирилло-Белозерского музея)

Ключ кованый. Головка ключа круглая, изготовлена из слегка приплюснутой четырёхгранной пластины, концы которой соединяются у основания стержня. Стержень ключа в форме полого цилиндра, украшен кольцом шириной 0,2 см, отделяющим бородку. Бородка в виде согнутой пополам плоской пластиной, длиной 2,4 см, вытянута вдоль стержня.



Экспозиция «История Кирилло-Белозерского монастыря» в Архиман-

дриллом корпусе 1999-2011 годы

Экспозиция отдела дореволюционной истории, 1978-1989 годы.

Экспозиция истории дореволюционного периода, 1989-1997 годы.

Выставки в Трапезной палате с церковью Введения, 2011-2012 год.

200. Ключ

Конец XIX–начало XX века

Железо,ковка

15,7×5,0×1,6

КП 21340 М 1773

Поступил в 2002 году от А.Н. Евсеевой, д. Степушино, Илезского с/с в ходе работы экспедиции КБИАХМЗ в Тарногский район



НВ 2297

КП 21340 М 1773

Ключ кованый. Головка ключа круглая, изготовлена из четырехгранной плоской пластины, соединена со стержнем полый трубкой длиной 1,4 см, завершающейся треугольным сердечком внутри головки. Стержень ключа полый круглый диаметром 1 см с прямоугольной бородкой в сечении по форме напоминающей букву Т, на бородке имеются три прямоугольные прорези: 1— сверху (0,7 см) и 2—снизу (0,7 см) и выступы по боковым граням на 0,2 см.

201. Ключ

Конец XIX–начало XX века

Железо,ковка

27,3×9,2×2,0

КП 21361 М 1779

Поступил в 2002 году от А.В. Поздеева, Илезский погост в ходе работы экспедиции КБИАХМЗ в Тарногский район.



КП 22025 М 1891

Ключ кованый. Головка ключа круглая с зубчиком внутри (треугольным сердечком), изготовлена из плоской четырехгранной пластины, концы которой соединены внутри головки у основания стержня. Основание стержня вставлено в трубку длиной 2,5 см также изготовленную из плоской пластины. Стержень ключа полый круглый диаметром 2 см со сложной бородкой в сечении по форме напоминающей букву Т. Бородка состоит из двух частей, на каждой из которых имеются четырёхгранный вырез (1,8×1,5 см) с одной стороны и по две небольших прямоугольных прорези с противоположной стороны (0,7 см и 0,8 см) и выступами по боковым граням на 0,2-0,3 см.

202. Ключ

Конец XIX – начало XX века

Железо,ковка

21,8×8,0×2,0

КП 22025 М 1891

Поступил в 2003 году от М.А. Волковой в ходе работы экспедиции КБИАХМЗ в Вашкинский район





КП 22650 М 1904
КП 21361 М 1779
КП 26964 М 2604

Ключ кованый. Головка ключа овальная, изготовлена из четырехгранной плоской пластины, концы которой соединены со стержнем в трубке длиной 1,8 см, также изготовленной из плоской пластины. Стержень полый круглый диаметром 1,6 см с прямоугольной бородкой в сечении по форме напоминающей букву Т, с двумя диагонально расположенными прямоугольными прорезями: сверху (1 см) и снизу (0,9 см) и выступами по боковым граням на 0,3-0,6 см. По середине стержня имеется опоясывающее углубление.

202. Ключ

Конец XIX– начало XX века

Железо,ковка

19,0×8,5×2,7

КП 22650 М 1904

Поступил в 2004 году от К.И. Журавлёвой, д. Татьянино Волокославинского с/с Кирилловского района

Ключ кованый. Головка ключа овальная соединена со стержнем полый трубкой длиной 4,9 см, завершающейся треугольным сердечком внутри головки. С противоположной стороны в трубку вставлен полый круглый в сечении стержень диаметром 1,7 см с прямоугольной бородкой в сечении по форме напоминающей букву «Т», с двумя диагонально расположенными прямоугольными прорезями: сверху (0,6 см) и снизу (0,5 см) и выступами по боковым граням на 0,3-0,5 см.

203. Ключ

Конец XIX– начало XX века

Металл,ковка

22,7×7,0×2,4

КП 26964 М 2604

Поступил в 2010 году от О.В. Вороновой, г. Кириллов

Ключ кованый из тёмного металла с выступающей бородкой, частично коррозирован и деформирован. Головка ключа в виде плоского кольца с лепестковой розеткой (соллярной символикой) внутри и треугольной петелькой сверху. Стержень ключа полый цилиндрической формы круглого сечения диаметром 1,7 см с двумя рельефными канавками и утолщением у основания. Бородка ключа прямоугольная имеет нарезку: снизу 2 прорези, сверху 1 прорезь, в сечении бородка напоминает букву «Т», один край немного срезан.

204. Ключ

Конец XIX– начало XX века

Металл,ковка,клёпка

15,8×5,1×3,6

КП 26965 М 2605

Поступил в 2010 году от О.В. Вороновой, г. Кириллов

Ключ из светлого металла с выступающей бородкой, частично коррозирован и деформирован. Головка и стержень цельнометаллические: головка прямоугольная со срезанными углами и круглым отверстием в верхней части; стержень полый, круглого сечения



КП 26965 М 2605

со швом по внутренней стороне. Бородка прямоугольная составная, имеет щелевидную нарезку с нижней стороны, части бородки соединены 2-мя круглыми заклёпками.

205. Ключ

Конец XIX - начало XX века

Металл, ковка, пайка, рубка

14,8×7,4×0,6

КП 26967 М 2607

Поступил в 2010 году от О.В. Вороновой, г. Кириллов

Ключ из светлого металла с выступающей бородкой, частично деформирован. Головка ключа в виде овала вогнутого в верхней части, круглого сечения. Стержень и бородка цельнометаллические, имеют следы рубки. Стержень в виде плоской четырёхгранной пластины, у основания припаян к головке. Бородка ключа прямоугольная, имеет пять зубчиков и прямоугольный вырез в верхней части.



КП 26967 М 2607
КП 26968 М 2608

206. Ключ

Конец XIX – начало XX века

Металл, ковка

20,1×7,3×1,6

КП 26968 М 2608

Поступил в 2010 году от О.В. Вороновой, г. Кириллов

Ключ кованный из светлого металла. Головка ключа овальная изготовлена из четырёхгранной пластины, расширенной к основанию; верх головки вогнут, с одной стороны имеет 5 вертикальных насечек. Стержень полый круглого сечения, диаметром 1,5 см сужен к основанию и украшен 2-мя рельефными валиками разной ширины, в нижней части имеется опоясывающая бороздка (углубление). Бородка прямоугольная, с двух сторон имеет диагонально расположенные прорезы неправильной формы (1,0×0,8 и 1,0×1,0 см).



207. Ключ

Конец XIX – начало XX века

Металл, литьё, штамповка

12,0×4,4×1,1

КП 26969 М 2609

Поступил в 2010 году от О.В. Вороновой, г. Кириллов

Ключ с выступающей бородкой. Головка в виде разомкнутого кольца. Стержень четырёхгранный, расширен к основанию, на 3-х гранях прямоугольная нарезка секрета. Бородка ключа крепиться к свободной от нарезки грани стержня, состоит из двух спаянных пластин, одна пластина имеет 3 зубца.

208. Ключ

Конец XIX–начало XX века

Металл,ковка

14,2×5,0×1,8

НВ 5259

Поступил в 1992 году от В.А. Хреновой, г. Москва (найден в доме в г. Кириллова)

Ключ кованый. Головка ключа круглая, изготовлена из четырехгранной плоской пластины, соединена со стержнем полый трубкой длиной 2 см, завершающейся треугольным сердечком внутри головки. Стержень ключа полый круглый диаметром 1,3 см с прямоугольной бородкой в сечении по форме напоминающей букву «Т», на бородке имеются две диагонально расположенные прямоугольные прорезы: сверху (0,8 см) и снизу (0,4 см) и выступы по боковым граням на 0,1-0,3 см.



КП 26969 М 2609

209. Ключ

Конец XIX–начало XX века

Металл, литьё, штамповка

11,9×2,8×0,8

КП 26972 М 2612

Поступил в 2010 году от О.В. Вороновой, г. Кириллов

Ключ цельнометаллический с выступающей бородкой. Головка в виде овального кольца. Стержень круглого сечения, расплюсчен у основания и декорирован рельефным валиком. Бородка ключа в виде двух прямоугольных пластин с утолщениями посередине.



НВ 5259

КП 26972 М 2612

210. Ключ

XIX–начало XX века

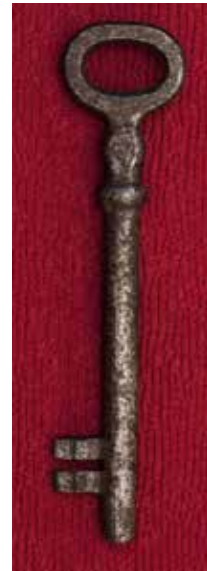
Железо,ковка

10,1×4,3×1,5

КП 13545 М 1548

Приобретён в 1988 году у М.В. Сурова, г. Вологда

Ключ кованый. Стержень ключа полый круглый диаметром 1,1 см с прямоугольной бородкой. Стержень декорирован 3х ступенчатыми рельефными плечиками с косой насечкой по центру. На бородке имеются два диагонально расположенных крестообразных выреза: сверху (0,6 см) и снизу (0,6 см). Головка ключа овальной формы выгнута из четырехгранной плоской пластины.



КП 13545 М 1548

211. Ключ

XIX–начало XX века

Металл,ковка

9,5×3,5×1,0

КП 13546 М 1549

Приобретён в 1988 году у М.В. Сурова, г. Вологда





Ключ кованый. Головка ключа овальной формы, изготовлена из четырехгранной плоской пластины, с выступом в верхней части снаружи. Стержень ключа круглый в виде полого цилиндра, с кольцеобразным утолщением, украшенным двумя бороздками. Бородка прямоугольная.

212. Ключ

XIX–начало XX века

Железо,ковка

8,7×3,6×1,1

КП 13547 М 1550

Поступил в 1988 году от М.В. Сурова, г. Вологда

КП 13546 М 1549



Ключ кованый. Стержень ключа полый круглый диаметром 1 см с прямоугольной бородкой, украшен кольцеобразным утолщением с четырьмя бороздками. Головка ключа овальной формы, с зубчатым выступом внутри, выгнута из плоской четырехгранной пластины. Бородка ключа прямоугольная с тремя прорезями: две сверху (0,1 см) и снизу прорезь сложной формы (0,4 см).

213. Ключ

XIX–начало XX века

Металл,ковка

10,0×3,7×1,5

КП 13548 М 1551

Приобретён в 1988 году у М.В. Сурова, г. Вологда

КП 13547 М 1550
КП 13548 М 1551



Ключ кованый, состоит из цилиндрического, зауженного книзу стержня с отверстием в верхней части, со штырём внутри и цилиндрическими плечиками вверху. Головка ключа неправильной круглой формы, изготовлена из четырехгранной плоской пластины. Бородка имеет множество выступов разной высоты. Имеет небольшую деформацию и коррозию.

214. Ключ

XIX–начало XX века

Металл,ковка

10,3×4,5×2,2

КП 15244 М 1623

Поступил в 1991 году в дар от А.А. Тетерина, с. Горицы, Кирилловского района

КП 15244 М 1623



Ключ кованый. Стержень цилиндрический полый, с утратой металла на конце. Бородка невысокая, широкая, занимает 2/3 длины стержня, имеет 4 зубца, верхний зубец значительно шире последующих. Верхняя часть стержня в форме цилиндра с нанизанным кольцом – перехватом. Головка ключа овальная, изготовлена из сплюсненной пластины, концы которой соединены внутри головки, образуя треугольный выступ. Сильно корродирован.

215. Ключ

XIX–начало XX века

Металл,ковка

8,0×4,1×1,7

КП 15245 М 1624

Поступил в 1991 году в дар от А.А. Тетерина, с. Горицы, Кирилловского района

Ключ кованый, состоит из четырехгранного с вогнутыми стенками полого стержня (в сечении 1,2×1,2 см). Верхняя часть стержня круглая (украшена полу дынькой) с двумя рельефными полосками. Стержень украшен конусовидным выступом-перехватом с двумя валиками. Бородка широкая квадратная с крестообразной выемкой. Головка ключа овальная, изготовлена из четырехгранной плоской пластины с полукруглой выемкой сверху и восьмерковообразным вырезом внутри головки. Сильно коррозирован.



КП 15245 М 1624

216. Ключ

XIX–начало XX века

Железо, литьё

10,0×2,6×0,9

КП 15248 М 1627

Поступил в 1991 году от А.А. Тетерина, с. Горицы, Кирилловского района

Ключ литой. Головка ключа сердцевидной формы, изготовлена из четырехгранной плоской пластины. Стержень ключа в форме вытянутого цилиндра, в верхней части декорирован широким валиком. Бородка фигурная (в форме буквы Н), с одной стороны центральная часть бородки имеет утоньшение. Сильно коррозирован.



КП 15248 М 1627
КП 15249 М 1628

217. Ключ

XIX–начало XX века

Железо, литьё

8,7×3,8×0,8

КП 15249 М 1628

Поступил в 1991 году в дар от А.А. Тетерина, с. Горицы, Кирилловского района

Ключ литой. Головка ключа овальная. Стержень в виде полого цилиндра диаметром 0,7 см, вверху имеет рельефный перехват из двух сдвоенных узких валиков и дыньки между ними. Бородка прямоугольной формы, закруглённая по краю.



218. Ключ

XIX–начало XX века

Металл, литьё

4,7×2,3×0,8



КП 15250 М 1629

КП 15250 М 1629

Поступил в 1991 году в дар от А.А. Тетерина, с. Горицы, Кирилловского района

Ключ литой. Головка ключа овальной формы, прорезное отверстие в форме восьмерки. Стержень ключа в форме полого цилиндра, в верхней части декорирован тремя валиками, средний – широкий. Бородка неширокая прямоугольная, край бородки утрачен.

219. Ключ

XIX–начало XX века

Железо, литьё

7,2×2,9×0,6

КП 15253 М 1632

Поступил в 1991 году в дар от А.А. Тетерина, с. Горицы, Кирилловского района



КП 15253 М 1632

КП 26973 М 2613

Головка ключа овальная, изготовлена из четырехгранной плоской пластины, деформирована. Стержень ключа круглый в сечении диаметром 0,5 см, вверху декорирован двумя сдвоенными узкими валиками и дынькой между ними. Бородка прямоугольная с уступом, имеются утраты металла.

220. Ключ

Конец XIX–начало XX века

Металл, литьё, штамповка, клёпка, пайка

8,1×3,6×0,8

КП 26973 М 2613

Поступил в 2010 году от О.В. Вороновой, г. Кириллов

Ключ с выступающей бородкой. Головка ключа плоская, овальная с сердцевидной прорезью. Стержень полый круглого сечения, с двумя рельефными канавками у основания припаян к выступу головки. Бородка ключа прямоугольная с небольшим вырезом по центру с внешней стороны, состоит из трёх слоёв, соединённых с помощью клёпки.

221. Ключ

Конец XIX–начало XX века

Металл, литьё, штамповка

2,8×1,2×0,3

КП 26975 М 2615

Поступил в 2010 году от О.В. Вороновой, г. Кириллов



Ключ тёмно-серого цвета цельнометаллический с выступающей бородкой, с незначительной деформацией. Головка ключа в виде овального кольца. Стержень полый круглого сечения диаметром

0,3 см, с 2-мя рельефными канавками у основания. Бородка ключа трапецевидной формы без нарезки.

222. Ключ

Конец XIX–начало XX века

Металл, литьё, штамповка

3,0×1,3×0,4

КП 26976 М 2616

Поступил в 2010 году от О.В. Вороновой, г. Кириллов

Ключ тёмно-серого цвета цельнометаллический с выступающей бородкой. Головка ключа в виде восьмёрки. Стержень круглого сечения, заужен на конце и у основания, с рельефной канавкой между двумя валиками у основания. Бородка ключа прямоугольная без нарезки.



КП 26975 М 2615

223. Ключ

Конец XIX–начало XX века

Металл, литьё, штамповка

3,0×1,5×0,3

КП 26977 М 2617

Поступил в 2010 году от О.В. Вороновой, г. Кириллов

Ключ из светлого металла цельнометаллический с выступающей бородкой. Головка ключа плоская овальная. Стержень полый круглого сечения диаметром 0,3 см, с двумя рельефными канавками у основания. Бородка ключа прямоугольная без нарезки.



КП 26976 М 2616
КП 26977 М 2617

224. Ключ

Конец XIX–начало XX века

Металл, литьё, штамповка

2,7×1,3×0,3

КП 26978 М 2618

Поступил в 2010 году от О.В. Вороновой, г. Кириллов

Ключ из светлого металла цельнометаллический с выступающей бородкой. Головка ключа плоская овальная. Стержень полый круглого сечения диаметром 0,3 см, с тремя рельефными канавками у основания с разрезом на конце. Бородка ключа с односторонней нарезкой имеет 1 зубчик.



КП 26978 М 2618

226. Ключ

XX век

Металл, литьё

5,0×2,3×0,8

КП 15251 М 1630

Поступил в 1991 году в дар от А.А. Тетерина, с. Горицы, Кирилловского района





Ключ изготовлен из двух соединённых пластин образующих полый стержень и плоскую головку. Невысокая бородка в виде обратной ступени. Головка плоская пятигранной формы с круглой прорезью в центре и двумя выступами – скреплениями у основания.

КП 15251 М 1630

Библиография

Архивные материалы. ОПИ КБИАХМ

1. ВФ ВХНРЦ им. акад. И.Э. Грабаря, протокол № 178 от 27.10.06.
2. Захаров С.Д. «Исследования средневекового Белоозера в 1994 г.» ОПИ КБИАХМ, Ед.656
3. Захаров С.Д. «Отчет о выполнении научно-исследовательских работ Онежско-Сухонской экспедицией ИА РАН на территории Старого Города – Белоозера», Вологда-Москва, 2004 г. ДПА, оп.2, ед.897
4. Захаров С.Д., Зайцева И.Е., Суворов А.В. «Отчет о проведении охранных научно-исследовательских археологических работ по теме «Археология северной деревни XI-XIII вв.: Раскопки средневековых памятников у деревни Минино и Владышнево на Кубенском озере в 2002 г.», Москва, 2003 г. ДПА, оп.2, ед.861
5. КБИАХМЗ. Акты приёма музейных предметов в постоянное пользование (основной фонд) за 2002, 2003, 2004, 2006, 2010 годы.
6. Макаров Н.А., Захаров С.Д. «Отчет о работе Онежско-Сухонской экспедиции в 1990 г.», ОПИ КБИАХМ, Ед.56, 89 л.
7. Макаров Н.А., Захаров С.Д. «Отчет о работах Онежско-Сухонской экспедиции в 1991 г.», ОПИ КБИАХМ, Ед.583, 95 л.
8. Макаров Н.А., Захаров С.Д. «Отчет о проведении охранных археологических работ «Исследования средневекового Белоозера» в 1993 г.». ОПИ КБИАХМ, Ед.632, 65 л.
9. Макаров Н.А., Захаров С.Д., Новикова Г.Л. «Отчет об охранных археологических исследованиях Старого Города Белоозера в 1994 г.» ОПИ КБИАХМ, Ед.642
10. Макаров Н.А., Захаров С.Д. «Отчет о проведении охранных работ на Белоозере в 1995 г.» ОПИ КБИАХМ ДПА 655.
11. Опись выставок в Трапезной палате с церковью Введения. 2011-2012 годы.
12. ОПИ КБИАХМЗ. ДПА, оп.2, ед.3, 4,16, 23, 56, 61, 99,113, 192, 213, 231, 249, 259, 358, 260, 390, 430, 477, 506, 528, 585, 610, 612.

Литература

1. Блинников А. Замок и ключ // Советский музей. 1986. №4 (90).
2. Брокгауз Ф.А., Ефрон И.А. Энциклопедический словарь. Том XII.- СПб. Типо-Литография И.А.Ефрона, 1894. - с.201
3. Голубева Л.А. , 1973. «Весь и славяне на Белом озере. X-XIII вв. М.
4. Голубева Л.А., Кочкуркина С.И., 1991 «Белозерская весь» (по материалам поселения Крутик IX-X вв.) Петрозаводск.
5. Даль В. Толковый словарь русского языка. Современная версия. – М.: Изд-во Эксмо, 2002. – с.262.
6. Захаров С.Д. «Древнерусский город Белоозеро», Издательство «Индрик», М., 2004 г.
7. Кирилло-Белозерский историко-архитектурный и художественный музей-заповедник. – М.: Северный паломник, 2004. – 272 с.: илл.
8. Колчин В.А. Археология СССР, 1997. Древняя Русь. Быт и культура. - М.: «Наука»,1997. – 368 с., ил.
9. Логинов В.П., Боброва В.В. «Секреты кузнечного мастерства». – М.: «Аделант», 2003.
10. Суров М.В. Вологодчина: Невостребованная древность. Вологда, 2001.
11. Сафонов А. Оригинальные коллекции // Миниатюра. 1991. Вып. 5.
12. Энциклопедия старого быта. Российская империя. Конец XIX–начало XX века.– М.: «Хобби пресс», 2011.

Интернет-ресурсы

1. http://raf.net.ua/safe/article/005_lock_history.php
2. <http://museum-lesnoy.ru/kollekciya-zamkov-i-klyuchej/>
3. http://vid.h1.ru/slovar_2.html
4. http://www.zamki.biz/zamochnih_del_mastera.htm
5. <http://www.reviewdetector.ru>
6. <http://historic.ru/books/item/f00/s00/z0000170/st012.shtml>
7. www.locks.ru: Лаврус Анна Георгиевна, историк-археолог, Лаврус Александр Сергеевич, инженер e-mail: alexander@n-t.org.
8. <http://n-t.ru/tp/it/pz2.htm>: Электронная библиотека «Наука и Техника». Статьи. Первые замки.
9. <http://historic.ru/books/item/f00/s00/z0000170/st012.shtml>
10. <http://www.reviewdetector.ru>.

Приложения

Приложение 1. Список экспедиций КБИАХМЗ.

1. 1979 год. Вологодская область, Вожегодский район, Бекетовский с/с. Г.О. Иванова, А.В. Смирнова. Август.
2. 1980 год. Вологодская область, Вожегодский район. Г.О. Иванова, А.В. Смирнова. 18-25 декабря.
3. 1984 год. Вологодская область, Вашкинский район, Андреевский, Покровский, Пиксимовский, Островский с/с. Т.В. Воеводова, М.С. Серебрякова. 17-27 июня.
4. 1985 год. Вологодская область, Вашкинский район, Андреевский, Киснемский, Коневский, Покровский с/с. Т.В. Воеводова, Е.Р. Стрельникова. 12-22 августа.
5. 1986 год. Вологодская область, Вытегорский район, Анненский, Кемский с/с. Архангельская область Каргопольский район, Кречетовский с/с. Т.В. Воеводова, В.Ф. Соколова, А.А. Фомичёва. 2–11 июля.
6. 1987 год. Вологодская область, Вожегодский район, Митюковский, Явеньгский с/с. 16–24 сентября.
7. 1988 год. Вологодская область, Кирилловский район, Коротецкий с/с. Г.О. Иванова, В.Т. Воеводова. 13–18 июля.
8. 2002 год. Вологодская область, Тарногский район, Илезский с/с. И.Г. Щукина, В.А. Мазалецкая. 14 июля – 6 августа.
9. 2003 год. Вологодская область, Вашкинский район, Ивановский, Островский, Пиксимовский, Роксомский с/с. И.Г. Щукина, А.А. Бородулина. 14–25 июля. –
10. 2006 год. Вологодская область, Вожегодский район. Л.Л. Петрова, А.А. Бородулина, И.Г. Щукина, И.В. Пихтова. Август.