

**Министерство культуры Российской Федерации  
Федеральное государственное бюджетное учреждение культуры  
«КИРИЛЛО-БЕЛОЗЕРСКИЙ ИСТОРИКО-АРХИТЕКТУРНЫЙ  
И ХУДОЖЕСТВЕННЫЙ МУЗЕЙ-ЗАПОВЕДНИК»**

**Коллекция графических работ Ю.С. Ушакова в собрании Кирилло-Белозерского  
музея-заповедника**

**КАТАЛОГ**

А.А. Бородулина

Кириллов

2016

Кирилло-Белозерский музей-заповедник хранит коллекцию графических произведений, выполненных известным российским архитектором Ю.С. Ушаковым (1928–1996). Серия работ с изображениями архитектурных памятников Кирилло-Белозерского и Ферапонтова монастырей – церквей, крепостных стен и башен, гражданских построек, фресок Ферапонтова монастыря – приобретена в 2009 году у наследников Юрия Сергеевича, проживающих в г. Санкт-Петербурге.

Юрий Сергеевич Ушаков родился в г. Бабаево Вологодской области. В 1933 году семья переехала в Ленинград. В 1935 году он поступил в среднюю школу. Окончив шесть классов в 1941 году был эвакуирован из блокадного города в Омск. В 1945 году подал заявление о приёме на архитектурный факультет Ленинградского инженерно-строительного института (ЛИСИ), учёбу в котором успешно завершил в 1950 году в мастерской выдающегося зодчего А.А. Оля. С 1950 по 1970 годы Ю.С. Ушаков работал во Всесоюзном проектно и научно-исследовательском институте Комплексной энергетической технологии (ВНИИПИЭТ) в творческой мастерской главного архитектора И.Б. Орлова, пройдя путь от молодого специалиста до главного архитектора архитектурно-планировочной мастерской. В 1970 году заканчивается 20-летний период проектной деятельности и начинается его научно-преподавательская работа в Ленинградском инженерно-строительном институте, которой были посвящены следующие 26 лет жизни. В 1970–1972 годах Ю.С. Ушаков – доцент кафедры проектирования. В 1972–1996 годах – зав. кафедрой истории и теории архитектуры. В 1983 году – доктор архитектуры. В 1987 году – профессор.<sup>1</sup>

Юрий Ушаков – знаток истории Русского Севера. Он не один десяток лет, посвятив себя целиком любимому делу, целенаправленно исследовал северную архитектуру. Мощь, величие и очарование северной русской земли Юрий Сергеевич отразил в эскизах и рисунках.

Работы Ю.С. Ушакова из собрания Кирилло-Белозерского музея-заповедника публикуются впервые. В данном каталоге представлено 41 произведение, выполненные акварелью, гуашью и карандашом в 1952 и 1963 годах. Особенно интересно то, что отдельные памятники Кирилло-Белозерского и Ферапонтова монастырей зафиксированы до проведения реставрационных работ.

---

<sup>1</sup><http://kizhi.karelia.ru/collection/ushakov/5.html> вход осуществлен: 01.02.2016

## Структура каталожного описания

В настоящем каталоге публикуются произведения из коллекции «Графика» Кирилло-Белозерского музея-заповедника. Работы сгруппированы в хронологическом порядке.

Сведения о предметах в каталожной карточке представлены в следующей последовательности:

1. Каталогный номер
2. Название. Дата создания
3. Материал, техника
4. Размер в сантиметрах. Первая цифра означает высоту, вторая – длину
5. Инвентарный шифр и номер
6. Авторские надписи (все надписи выполнены на лицевой стороне в правом нижнем углу, надписи расположенные в другом месте будут отмечены отдельно)

Если данные о памятнике неполные, некоторые рубрики каталожного описания могут опускаться. Надписи на предметах воспроизводятся полностью, разделение на строки обозначается знаком – //.



**1. Церковь Преображения и домик келаря  
Кирилло-Белозерского монастыря. 1952 год**

картон, карандаш

35,6×48,7

Г-895

Авторские надписи:

*«Церк. Преображения и//Дом келаря//Кирилло-Белозерск. м-ря//ЮУ.10.7.52.»*



**2. Успенский собор. 1952 год**

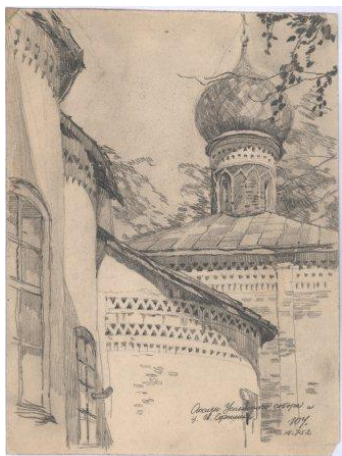
бумага, акварель

45,0×30,4

Г-869

Авторские надписи:

*«Успенский собор//ЮУ.//14.7.52»*



**3. Апсиды Успенского собора и церкви св.  
Епифания. 1952 год**

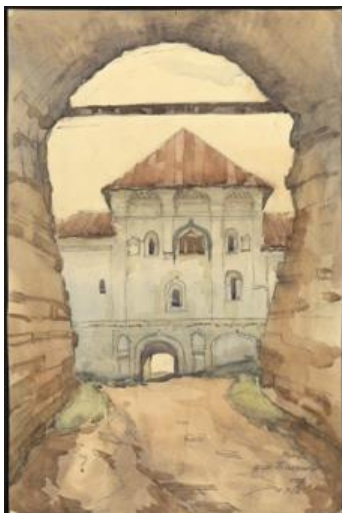
бумага, карандаш

27,8×20,5

Г-890

Авторские надписи:

*«Апсиды Успенского собора и//ц. св. Ефвимия//ЮУ.//14.7.52»*



**4. Церковь Преображения Кирилло-Белозерского монастыря. 1952 год**

бумага, акварель

45,0×30,2

Г-875

Авторские надписи:

*«Кир-Бел.м.//церк. Преображения ЮУ.//15.7.52»*



**5. Домик келаря. 1952 год**

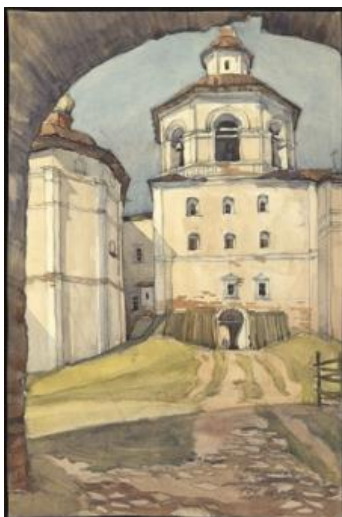
картон, карандаш

30,3×37,5

Г-904

Авторские надписи:

*«Дом келаря.//ЮУ.//15.7.52.»*



**6. Колокольня Кирилло-Белозерского монастыря. 1952 год**

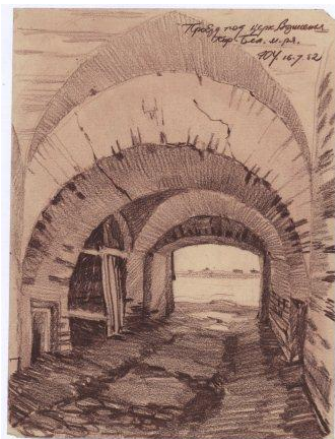
бумага, акварель

44,7×30,2

Г-876

Авторские надписи:

*«Колокольня //Кир.- Белозерского м-ря// ЮУ.15.7.52»*



**7. Проход под церковь Преображения (авт. название Вознесения) Кирилло-Белозерского монастыря. 1952 год**

бумага, цветной карандаш

26,8×20,2

Г-893

Авторские надписи:

*«Проезд под церк. Вознесения // Кир-Бел.м-ря. // ЮУ.16.7.52»* – на лицевой стороне в правом верхнем углу



**8. Кирилло-Белозерский монастырь. Кузнечная башня (авторское название Белозерская). 1952 год**

бумага, акварель

45,0×30,3

Г-879

Авторские надписи:

*«ЮУ.16.7.52. Кирилло-Белоз. М-рь. Белозерская башня»*



**9. Церковь Сергия Радонежского и Котельная башня Кирилло-Белозерского монастыря. 1952 год**

бумага, карандаш

20,1×26,8

Г-906

Авторские надписи:

*«Церк. Сергия Радонежского // и Котельная башня // Кирилло-Белозерского м-ря. // ЮУ.16.7.52»* – на лицевой стороне в левом нижнем углу





**10. Наши кельи. Кирилло-Белозерский монастырь. 1952 год**

бумага, карандаш

20,1×27,0

Г-909

Авторские надписи:

*«Наши кельи //Кирилло-Белозерский м-рь. // ЮУ.16.7.5...»* – на лицевой стороне в левом верхнем углу



**11. Котельная и Кузнечная башни Кирилло-Белозерского монастыря. 1952 год**

бумага, карандаш

37,8×25,0

Г-898

Авторские надписи:

*«Котельная и Белозерская башни //Кирилло-Белоз. м-ря//ЮУ.// 17.7.52»* – на лицевой стороне в правом верхнем углу



**12. Кузнечная башня Кирилло-Белозерского монастыря. 1952 год**

картон, карандаш

24,8×37,3

Г-896

Авторские надписи:

*«Белозерская башня //Кир-Белозерского м-ря // ЮУ. 17.7.52.»* – на лицевой стороне в левом нижнем углу



**13. Церковь Иоанна Предтечи и церковь  
Сергия Радонежского Кирилло-Белозерского  
монастыря. 1952 год**

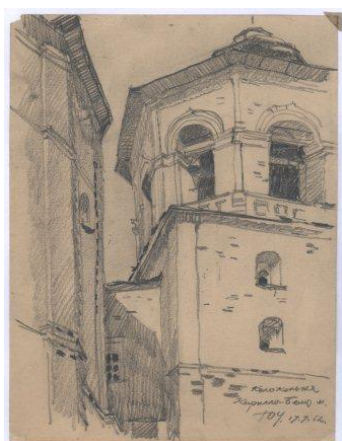
картон, карандаш

47,4×37,6

Г-905

Авторские надписи:

*«Црк. Иоанна Предтечи и // ц. Сергия  
Радонежского //Кирилло-Белозерского м-ря//  
ЮУ.17.7.52»*



**14. Колокольня Кирилло-Белозерского  
монастыря. 1952 год**

бумага, карандаш

26,8×20,3

Г-892

Поступление: 2009 г. Ушакова Алевтина

Петровна

Авторские надписи:

*«Колокольня//Кирилло-Белоз.м.//ЮУ.17.7.52.»*



**15. Церковь Св. Владимира Кирилло-  
Белозерского монастыря. 1952 год**

бумага, акварель

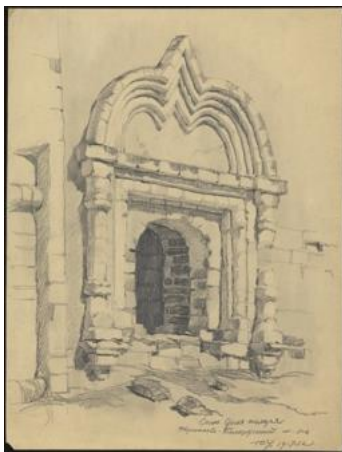
45,2×30,2

Г-870

Авторские надписи:

*«Церковь Св. Владимира//Кир-Белоз. м-рь// ЮУ.  
17.7.52»*





**16. Окно Домика келаря Кирилло-Белозерского монастыря. 1952 год**

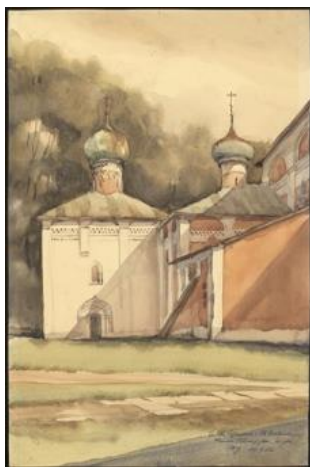
бумага, карандаш

37,8×29,3

Г-903

Авторские надписи:

*«Окно дома келаря//Кириллово-Белозерский м-рь.// ЮУ.19.7.52»*



**17. Церкви св. Епифания и св. Владимира Кирилло-Белозерского монастыря. 1952 год**

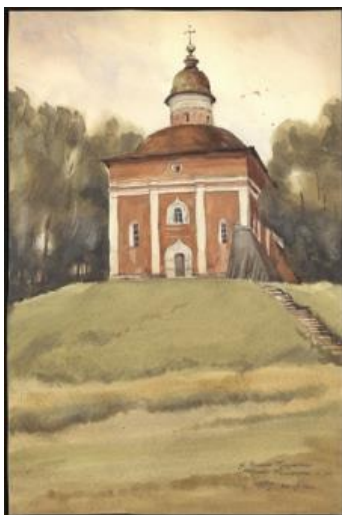
бумага, акварель

45,0×30,2

Г-871

Авторские надписи:

*«Ц. Св. Ефимия//Св Владимира//Кирил.-Белозерск.м-ря// ЮУ.19.7.52»*



**18. Церковь Иоанна Предтечи Кирилло-Белозерского монастыря. 1952 год**

бумага, акварель

45,0×30,2

Г-874

Авторские надписи:

*«Ц. Иоанна Предтечи //Кирил-Белозерск. м-ря.// ЮУ. 20.7.52»*



**19. Белозерская и Косая башни Кирилло-Белозерского монастыря. 1952 год**

бумага, карандаш

29,3×41,3

Г-897

Авторские надписи:

*«Белозерская и Косая башни Кирилло-Белоз. м-ря ЮУ.21.7.52.»*



**20. Верхнее окно Домика Келаря Кирилло-Белозерского монастыря. 1952 год**

картон, карандаш

37,3×30,6

Г-902

Авторские надписи:

*«Верхнее окно//дома келаря//Кирилло-Белозерский м-рь//ЮУ.21.7.52»* – на лицевой стороне в левом нижнем углу



**21. Кирилло-Белозерский монастырь. Вид на Большую больничную палату. 1952 год**

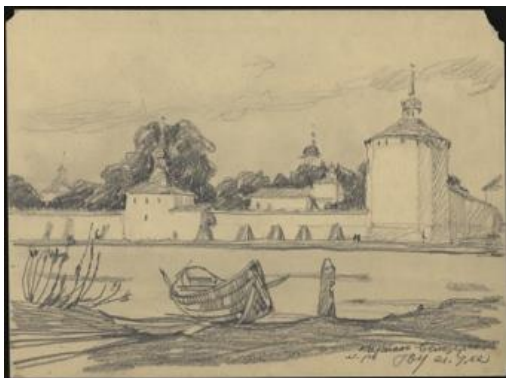
картон, карандаш

18,7×31,8

Г-891

Авторские надписи:

*«КириллоБелоз. м-рь//ЮУ.21.7.52.»*



**22. Кирилло-Белозерский монастырь. Вид со стороны озера. 1952 год**

бумага, карандаш

20,1×27,0

Г-899

Авторские надписи:

*«Кирилло-Белозерск.//м-рь ЮУ 21.7.52»*



**23. Кирилло-Белозерский монастырь.**

**Свиточная башня. 1952 год**

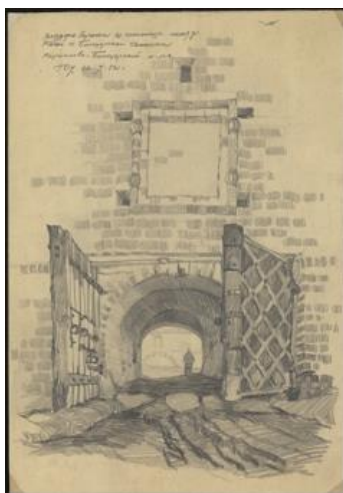
бумага, карандаш

27,1×20,2

Г-900

Авторские надписи:

*«Кирилло-Белозерский//м-рь//Свиточная башня.// ЮУ.22.7.52.»*



**24. Троицкие ворота Кирилло-Белозерского монастыря. 1952 год**

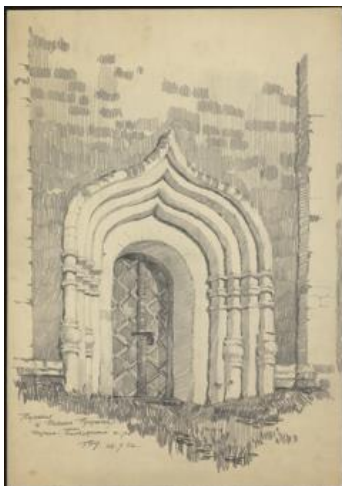
картон, карандаш

41,3×29,1

Г-901

Авторские надписи:

*«Выездные ворота и иконница между//Косой и Белозерской башнями//Кирилло-Белозерский м-рь.//ЮУ.22.7.52.»* – на лицевой стороне в левом верхнем углу



**25. Портал церкви Иоанна Предтечи. Кирилло-Белозерский монастырь. 1952 год**

картон, карандаш

41,3×29,4

Г-907

Авторские надписи:

*«Портал//ц. Иоанна Предтечи  
//Кирил.Белозерский м-рь//ЮУ.22.7.52.»* – на  
лицевой стороне в левом нижнем углу



**26. Церковь Евфимия Кирилло-Белозерского монастыря. 1952 год**

бумага, акварель

45,2×30,3

Г-877

Авторские надписи:

*«Церковь Епифания//Кирил-Белозерский м-рь//  
ЮУ.22.7.52.»*



**27. Церковь Преображения и хлебная башня Кирилло-Белозерского монастыря. 1952 год**

бумага, акварель

45,0×30,4

Г-878

Авторские надписи:

*«Церк. Преображения и //Хлебная башня.  
Кириллово-Белозерск. м-рь//ЮУ.22.7.1952.»*



**28. Ферапонтов монастырь. Церковь Рождества Пресвятой Богородицы и церковь Мартиниана. 1952 год**

бумага, акварель

45,0×30,3

Г-882

Авторские надписи:

*«Ферапонтов монастырь.//ц. Рождества Пресв. Богородицы //и ц. Мартиниана. //ЮУ.24.7.52.»*



**29. Ферапонтов монастырь. Колокольня. 1952 год**

бумага, акварель

45,0×30,3

Г-885

Авторские надписи:

*«Ферапонтов м-р//Колокольня. (XV в) //*

*ЮУ.24.7.52.»*



**30. Колокольня Ферапонтова монастыря. 15 век. 1952 год**

картон, карандаш

48,6×36,0

Г-908

Г-908

Авторские надписи:

*«Колокольня //Ферапонтова м-ря//(XV век).//*

*ЮУ.24.7.52.»*





**31. Ферапонтов монастырь. Святые врата и надвратная церковь Богоявления. 1952 год**

бумага, акварель

30,0×45,0

Г-884

Авторские надписи:

*«Ферапонтов м-рь.//Святые ворота и//  
надвратная церковь Богоявления//ЮУ. 25.7.52»*



**32. Ферапонтов монастырь. Монастырская стена. 1952 год**

бумага, акварель

30,3×45,0

Г-886

Авторские надписи:

*«Ферапонтов м-рь.//Монастырская  
стена.//ЮУ.25.7.52.»*



**33. Ферапонтов монастырь. Колокольня. 1952 год**

бумага, акварель

44,9×30,1

Г-883

Авторские надписи:

*«Ферапонтов м-рь.//Колокольня (XV в).//  
ЮУ.26.7.52.»*





**34. Кирилло-Белозерский монастырь. 1952 год**

бумага, акварель

30,2×45,0

Г-880

Авторские надписи:

*«Кирилло-Белозерский м-рь.// ЮУ.27.7.52.»*



**35. Домик келаря Кирилло-Белозерского монастыря. 1952 год**

бумага, акварель

45,0×30,2

Г-872



**36. Домик келаря. Вид с хозяйственного двора.**

**1952 год**

бумага, акварель

30,2×45,0

Г-873



**37. Кирилло-Белозерский Монастырь. Вид на Котельную башню. 1952 год**

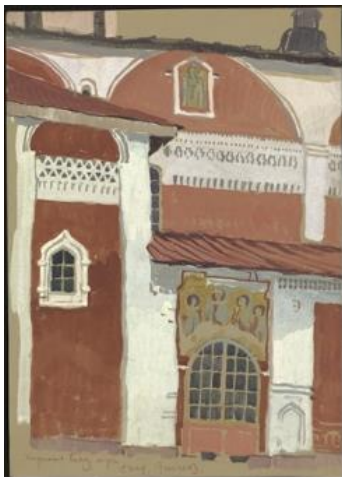
бумага, акварель

30,2×44,7

Г-881



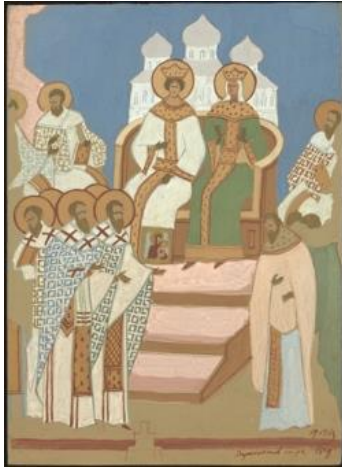
**38. Кирилло-Белозерский монастырь.  
Завершение церкви Владимира.1952 год**  
бумага, карандаш  
48,7×36,5  
Г-894



**39. Кирилло-Белозерский монастырь. Часть  
Соборного комплекса. 1963 год**  
картон, гуашь  
49,7×36,3  
Г-887  
Авторские надписи:  
*«Кириллов -Белоз. м-рь.//ЮУ 17.Ию... 63.»*



**40. Ферапонтов монастырь. Фреска Дионисия.  
Митрополит Алексей.1963 год**  
картон, гуашь  
49,8×36,6  
Г-888  
Авторские надписи:  
*«Ферапонтов м-рь.//Дионисий 19.07.63 .....»*



**41. Ферапонтов монастырь. Фреска Дионисия  
«Брак в Канне Галилейской». 1963 год**

картон, гуашь

49,5×36,5

Г-889

Авторские надписи:

«19.07 63//Ферапонтов м-рь. ЮУ.»