

Министерство культуры Российской Федерации

Федеральное государственное бюджетное учреждение культуры
«КИРИЛЛО-БЕЛОЗЕРСКИЙ ИСТОРИКО-АРХИТЕКТУРНЫЙ И
ХУДОЖЕСТВЕННЫЙ МУЗЕЙ-ЗАПОВЕДНИК»

Коллекция "Масляная живопись". Новые поступления. Каталог

А.А. Бородулина

2013

Коллекция масляной живописи в собрании Кирилло-Белозерского музея-заповедника немногочисленная, но одна из наиболее пополняемых. В её состав по состоянию на 1 января 2013 г. входит 195 предметов. За период с января 2011 г. по апрель 2013 г. собрание масляной живописи увеличилось на 47 произведений. Приоритетом комплектования является приобретение работ художников Вологодской области.

В 2011 году в музей впервые поступили произведения А.К. Вёдрова. Творческие работы Андрея Константиновича посвящены одному из прекрасных уголков Вологодского края. На его картинах запечатлены северные деревеньки, старинные крестьянские дома, живописные образы широкой и извилистой речки Тошни, расположенной среди пологих холмов.

Другим поступлением в фонды в 2011 году стали картины художников, ранее не представленных в собрании Кирилло-Белозерского музея-заповедника: В.В. Бжезовского, Е.Б. Молева, Б.И. Шабаева, М.В. Копьева, Г.Б. Дементьевой, О.В. Карпачёвой, Ю.А. Воронова. Главным объектом творческого вдохновения живописцев была и остается родная земля, ее образ они раскрывают в пейзажных произведениях. Художников привлекают панорамные виды и живописные уголки старинных, самобытных городов с храмами, уютными домами, узкими улицами.

Коллекция живописи пополнилась работами известных вологодских художников А.Н. Рябкова («Оттепель в Ферапонтове», «Ранняя весна в Кириллове», «Весна в Кириллове», «На Кубенском озере деревня Пески») и В.В. Попова («Вечерний свет»).

В сентябре 2011 года на территории Кирилло-Белозерского музея-заповедника проходил пленэр с участием Н.И. Мишусты, Ю.А. Воронова, О.В. Пахомова, В.И. Сысоева, А.А. Борисова, Б.А. Кураго, И.Е. Базанова. Свои творческие работы художники представили на выставке «Вологодские художники в Кириллове. Пленэр-2011», организованной в музее в 2012 году, после которой художники передали в дар 7 живописных картин: И.Е. Базанов «Кирилловский листопад», «Дом Церковницкого», А.А. Борисов «Башни Кирилло-Белозерского монастыря», Ю.А. Воронов «Дождливый день на Сиверском озере», Б.А. Кураго «У Ферапонтовской башни», В.И. Сысоев «У церкви Архангела Гавриила», О.В. Пахомов «Особняк в Кириллове». Несколько работ музей приобрел у художников. На всех этих произведениях изображены местные пейзажи и архитектурные памятники Кирилло-Белозерского монастыря.

В 2012 году в музее состоялась персональная выставка петербургского художника В.Н. Скачкова «России милый уголок», на которой была показана серия картин с пейзажами русской северной природы и видами Кирилло-Белозерского, Горицкого, Ферапонтовского монастырей. Валентин Николаевич подарил музею одну из своих работ «Горицы. Солнечный день».

Пополнилась коллекция живописных произведений художника Б. И. Горбунова, родившегося в г. Кириллове в 1922 году. Борис Иванович - автор многочисленных картин и этюдов с видами родной Вологодской области. Многие живописные произведения художника написаны в городе Кириллове, селе Горицах и окрестностях. Большая часть работ поступила в музей в 1950-е – 1980-е годы и постоянно используются при формировании новых музейных комплексов в экспозиции и выставок. В августе 2012 года в музее проводилась выставка «Краски любви и памяти», посвящённая 90-летию со дня рождения художника. После её завершения племянница художника Наталья Александровна Шанаева передала в музей в дар картину «Портрет брата». Сейчас работы

Бориса Ивановича Горбунова стали большой редкостью и представляют безусловный интерес для музейного собрания.

В числе новых поступлений две работы вологодского художника В. Н. Петухова. Картины «Кирилло-Белозерский монастырь. Храм Сергия Радонежского», «Кирилло-Белозерский монастырь. Храм Сергия Радонежского и Иоанна Предтечи» были приобретены в 2012 году у наследников. В пейзажах Владимира Петухова особое место занимает Вологодчина. Он неоднократно обращается к изображению древних памятников архитектуры северных монастырей, в том числе и Кирилло-Белозерского монастыря.

В феврале 2013 году в конференц-зале музея на выставке «Радуга» в Кириллове», были представлены работы художников вологодского творческо-выставочного объединения «Радуга» – В. Григорьева, Ю. Коробова, Н. Мишусты, Н. Сажина, А. Борисова, В. Антонова, Н. Антоновой, Е. Шевченко. После выставки в музей поступили 6 картин, исполненные художниками В. П. Антоновым и Ю.С. Коробовым.

Все картины, вновь поступившие в собрание музея, дополняют существующую коллекцию и могут быть использованы для формирования новых выставок.

Пояснение

В каталоге произведения расположены по авторам в алфавитном порядке.

Сведения о предметах в каталожной карточке представлены в следующей последовательности:

1. Каталогный номер
2. Название. Дата создания
3. Материал, техника
4. Размер в сантиметрах. Первая цифра означает высоту, вторая – длину
5. Учетные номера. «КП» – номер по книге поступления, «МЖ» – инвентарный номер коллекции
6. Сведения о поступлении
7. Авторские надписи
8. Сведения о выставках
9. Сведения о публикациях произведений

Антонов Валерий Павлович (1947 г.р.). Живописец

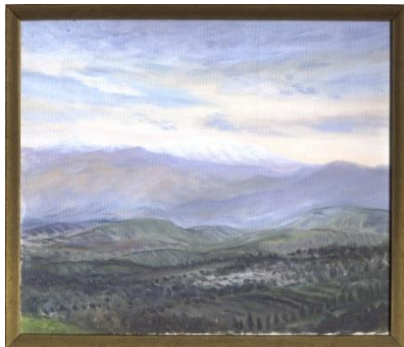
1. Вечерний пейзаж. Крит. 2004 год

холст, масло

40×50

КБИАХМ КП 28057 МЖ 352

Поступление: 2013 год.



Дар Антонова Валерия Павловича, г. Вологда

Надписи:

«В. Антонов «Вечерний пейзаж» 2004 г. Крит. х., м. 40×50» – на оборотной стороне в правом верхнем углу

Выставки:

«РАДУГА» в Кириллове». КБИАХМ. 2013 год

Публикации, воспроизведение:

«РАДУГА» в Кириллове: каталог выставки художников Вологодского регионального отделения Союза художников России творческого объединения «РАДУГА» /[сост. Л.М. Харлапенкова]. – Кириллов, 2013. – 42 с.: ил.

2. Агия Фараго. Крит. 2007 год

холст, масло

40×50

КБИАХМ КП 28060 МЖ 355

Поступление: 2013 год.



Картина приобретена у Антонова Валерия Павловича, г. Вологда

Надписи: *«В. Антонов «Крит. Аг. ФАРАГО». 2007 г. х., м. 20×60 А.В. Собственность автора»* – на оборотной стороне

Выставки:

«РАДУГА» в Кириллове». КБИАХМ . 2013 год

Публикации, воспроизведение:

«РАДУГА» в Кириллове: каталог выставки художников Вологодского регионального отделения Союза художников России творческого объединения «РАДУГА» /[сост. Л.М. Харлапенкова]. – Кириллов, 2013. – 42 с.: ил.

3. Южные горы. Крит. 2009 год

холст, масло

17×62,5

КБИАХМ КП 28058 МЖ 353

Поступление: 2013 год.

Картина приобретена у Антонова Валерия Павловича, г. Вологда



Надписи:

«В.Антонов г.р. 1947 «Южные горы». Крит. 2009 г. х.,м. 17×62,5 20 06.2009 Собственность автора» – на оборотной стороне

Выставки:

«РАДУГА» в Кириллове». КБИАХМ . 2013 год

Публикации, воспроизведение:

«РАДУГА» в Кириллове: каталог выставки художников Вологодского регионального отделения Союза художников России творческого объединения «РАДУГА» /[сост. Л.М. Харлапенкова]. – Кириллов, 2013. – 42 с.: ил.

4. Агия Пелагея. Крит. 2012 год

холст, масло

32×69

КБИАХМ КП 28059 МЖ 354



Поступление: 2013 год.

Картина приобретена у Антонова Валерия Павловича, г. Вологда

Надписи:

«В.Антонов «Аг. ПЕЛАГЕЯ »,2012г. Крит. Греция. х.,м. 32×69 А.Ван. » – в центре на

оборотной стороне;

«2.08.2012 г.» - в нижнем левом углу

Выставки:

«РАДУГА» в Кириллове». КБИАХМ . 2013 год

Публикации, воспроизведение:

«РАДУГА» в Кириллове: каталог выставки художников Вологодского регионального отделения Союза художников России творческого объединения «РАДУГА» /[сост. Л.М. Харлапенкова]. – Кириллов, 2013. – 42 с.: ил.

Базанов Иван Егорович (1946 г.р.). Живописец

5. Дом Церковницкого. 2010 год

холст, масло

40×50

КБИАХМ КП 27596 МЖ 336

Поступление:2012 год.

Дар Базанова Ивана Егоровича, г. Москва



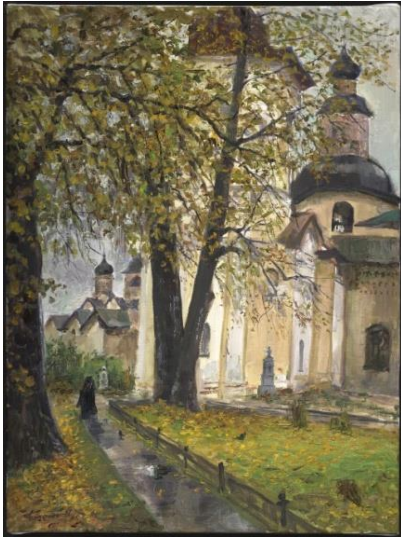
Надписи:

«Дом Церковницкого» 2012 г.х.м.40×50 Базанов И.Е.» – на оборотной стороне на холсте

6. Кирилловский листопад. 2011 год

холст, масло

70×50



КБИАХМ КП 27597 МЖ 337

Поступление: 2012 год.

Дар Базанова Ивана Егоровича, г. Москва

Надписи:

*«Кирилловский листопад» 2011 г. х.м 50×70
Базанов И.Е.»* – на оборотной стороне внизу на холсте, вверху – *«Дар музею»*

Выставки:

«Вологодские художники в Кириллове. Пленэр – 2011». КБИАХМ . 2011 год

Публикации, воспроизведение:

Вологодские художники в Кириллове. Пленэр - 2011: каталог выставки /[сост. Л.М. Харлапенкова]. – Кириллов, 2011. – 47 с.: ил.

7. Осень в монастыре. 2011 год

холст, масло

40×60

КБИАХМ КП 27606 МЖ 342



Поступление: 2012 год.

Картина приобретена у Базанова Ивана Егоровича, г. Москва

Надписи:

«Базанов И.» – в левом нижнем углу;

«Осень в монастыре» 2011г. х.м. 40×60 Базанов И.Е.» – на оборотной стороне **Выставки:**

«Вологодские художники в Кириллове. Пленэр – 2011». КБИАХМ . 2011 год

Публикации, воспроизведение:

Вологодские художники в Кириллове. Пленэр – 2011: каталог выставки/[сост. Л.М. Харлапенкова]. – Кириллов, 2011. – 47 с.: ил.

***Бжезовский Владимир Валерьевич (1966 г.р.).
Живописец***

8. После грозы. 2011 год

холст, масло

90×120

КБИАХМ КП 27486 МЖ 334

Поступление: 2011 год.

Картина приобретена в Вологодском региональном отделении «Всероссийской творческой общественной организации «Союз художников России»

Надписи:

«Бжезовский «После грозы» 2011 90×100 х/м – на оборотной стороне на подрамнике,

«В.Бжезовский После грозы х/м 90×110 2011 г.» – на холсте

***Борисов Анатолий Алексеевич (1944 г.р.).
Живописец***



9. Башни Кирилло-Белозерского монастыря. 2011 год

холст, масло

39,5×60,3

КБИАХМ КП 27595 МЖ 335

Поступление

2012 год.

Дар Борисова Анатолия Алексеевича, г. Вологда

Надписи:

«А.А. Борисов – 1944 г. Вологда «Башни Кирилло-Белозерска» х.м. 40×60 – 2011 г.» – на оборотной стороне

Выставки:

«Вологодские художники в Кириллове. Пленэр – 2011». КБИАХМ . 2011 год

Публикации, воспроизведение:

Вологодские художники в Кириллове. Пленэр – 2011: каталог выставки/[сост. Л.М. Харлапенкова]. – Кириллов, 2011. – 47 с.: ил.

10. На берегу Сиверского озера. 2011 год

холст, масло

54×70

КБИАХМ КП 27607 МЖ 343

Поступление: 2012 год.



Картина приобретена у Борисова Анатолия Алексеевича, г. Вологда

Надписи:

«г. Вологда А.А. Борисов – 1944 г.р. «На берегу Сиверского озера» - 2011 г. х.м. 54×70» – на оборотной стороне

Выставки:

«Вологодские художники в Кириллове. Пленэр – 2011». КБИАХМ . 2011 год

Публикации, воспроизведение:

Вологодские художники в Кириллове. Пленэр – 2011: каталог выставки/[сост. Л.М. Харлапенкова]. – Кириллов, 2011. – 47 с.: ил.

Вёдоров Андрей Константинович (1898 г.р.)

11. Дом в Починке. Этюд. 1957 год



картон, масло

23,0×29,8

КБИАХМ КП 27459 МЖ 318

Поступление: 2011 год.

Картина приобретена у Цветковой Татьяны Владимировны, г. Кириллов

12. Родные мотивы. 1958 год



картон, масло

40,5×58,3

КБИАХМ КП 27453 МЖ 312

Поступление: 2011 год.

Картина приобретена у Цветковой Татьяны Владимировны, г. Кириллов

13. Лето в Починке. Этюд. 1962 год



картон, масло

20,5×30,5

КБИАХМ КП 27458 МЖ 317

Поступление: 2011 год.

Картина приобретена у Цветковой Татьяны Владимировны, г. Кириллов

14. Белая ночь в Починке. 1962 год



картон, масло

23,0×34,5

КБИАХМ КП 27455 МЖ 314

Поступление: 2011 год.

Картина приобретена у Цветковой Татьяны

Владимировны, г. Кириллов

15. Деревня Починок. Березовая роща. Этюд. 1963 год



картон, масло

20×31

КБИАХМ КП 27457 МЖ 316

Поступление: 2011 год.

Картина приобретена у Цветковой Татьяны Владимировны, г. Кириллов

16. Осень. 1967 год



картон, масло

42,6×57,5

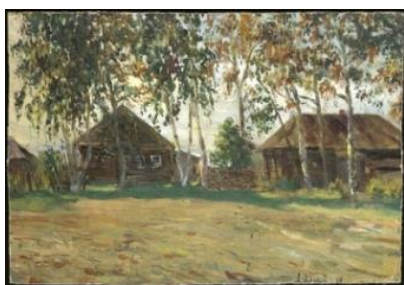
КБИАХМ КП 27452 МЖ 311

Поступление: 2011 год.

Картина приобретена у Цветковой Татьяны Владимировны, г. Кириллов

17. Деревня Починок Вологодского района.

1950-е –1960-е гг.



картон, масло

23,6×33,8

КБИАХМ КП 27454 МЖ 313

Поступление: 2011 год.

Картина приобретена у Цветковой Татьяны Владимировны, г. Кириллов

18. Грибы. Этюд. 1950-е –1960-е гг.



картон, масло

22,0×29,8

КБИАХМ КП 27456 МЖ 315

Поступление: 2011 год.

Картина приобретена у Цветковой Татьяны Владимировны, г. Кириллов

19. Девушка в лесу. 1950-е –1960-е гг.



картон, масло

31,0×40,6

КБИАХМ КП 27460 МЖ 319

Поступление: 2011 год.

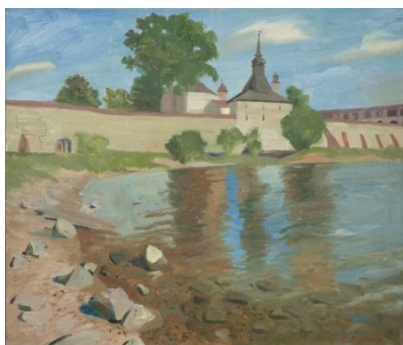
Картина приобретена у Цветковой Татьяны Владимировны, г. Кириллов

Воронов Юрий Александрович (1956 г.р.). График, живописец

20. В Кириллове. 2011 год

холст, масло

60×75



КБИАХМ КП 27479 МЖ

Поступление: 2011 год.

Картина приобретена в Вологодском региональном отделении «Всероссийской творческой общественной организации «Союз художников России»

Надписи:

«Ю.Воронов» – в правом нижнем углу;

«Воронов Ю.А. х м 2011» – на оборотной стороне на подрамнике

**21. Дожливый день на Сиверском озере. 2011
год**

холст, масло

60×40

КБИАХМ КП 27598 МЖ 338

Поступление: 2012 год.

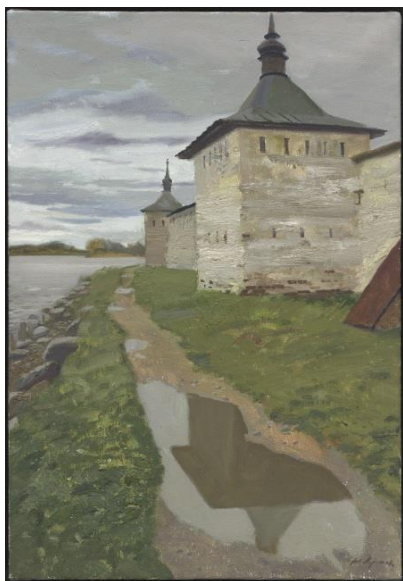
Дар Воронова Юрия Александровича, г. Вологда

Надписи:

«60×40 №21», «Воронов Ю.А .х. м 2011 г. музей в дар» – на оборотной стороне на подрамнике;

Выставки:

«Вологодские художники в Кириллове. Пленэр – 2011». КБИАХМ . 2011 год



Публикации, воспроизведение:

Вологодские художники в Кириллове. Пленэр – 2011: каталог выставки/[сост. Л.М. Харлапенкова]. – Кириллов, 2011. – 47 с.: ил.

22. У стен Северной крепости. 2011 год

холст, масло

40×60

КБИАХМ КП 27608 МЖ 344

Поступление: 2012 год.

Картина приобретена у Воронова Юрия Александровича, г. Вологда

Надписи:

«У стен Северной крепости - 2011» – на оборотной стороне на подрамнике внизу;

«40×60 №23 Воронов Ю.А. х.м. 2011 г» – на подрамнике

Выставки:

«Вологодские художники в Кириллове. Пленэр –



2011». КБИАХМ . 2011 год

Публикации, воспроизведение:

Вологодские художники в Кириллове. Пленэр – 2011: каталог выставки/[сост. Л.М. Харлапенкова]. – Кириллов, 2011. – 47 с.: ил.

***Горбунов Борис Иванович (1922 -1989 гг.).
Живописец***

23. Портрет брата.

картон, масло

38×50

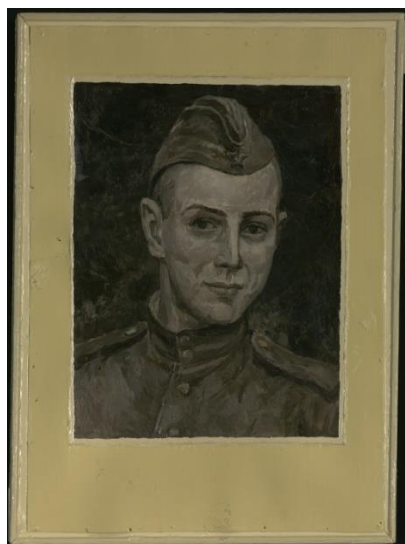
КБИАХМ КП 27810 МЖ 349

Поступление: 2012 год.

Дар Шанаевой Натальи Александровны, г. Вологда

Выставки:

«Краски любви и памяти (к 90-летию со дня рождения Бориса Ивановича Горбунова)». КБИАХМ . 2012 год



***Дементьева Галина Владимировна (1949 г.р.).
Искусствовед***

24. Зимний уголок. 2010 год

холст, масло

41×54

КБИАХМ КП 27475 МЖ 328



Поступление: 2011 год.

Картина приобретена в Вологодском региональном отделении «Всероссийской творческой общественной организации «Союз художников России»

Надписи:

«Д10» – в левом нижнем углу;

«Дементьева Г.В. «Зимний уголок» 50×40 (см) х.м., 2010 г.» – на оборотной стороне на подрамнике

***Каринская Анна Николаевна (1871– 1931 гг.).
Живописец***

25. Флигель помещичьей усадьбы. 1913 год

холст, масло

19×34,5



КБИАХМ КП 27465 МЖ 320

Поступление: 2011 год.

Картина приобретена у Цветковой Татьяны Владимировны, г. Кириллов

***Карначёва Ольга Владимировна (1974 г.р.).
Живописец, художник-реставратор***

26. Вечереет. 2010 год

картон, масло

26,2×39,8



КБИАХМ КП 27473 МЖ 326

Поступление: 2011 год.

Картина приобретена в Вологодском региональном отделении «Всероссийской творческой общественной организации «Союз художников России»

Надписи:

«Карначёва Ольга «Вечереет» 2010 к.м. 26×40» – на оборотной стороне

Копьев Михаил Васильевич (1947 г.р.). Живописец, график

27. Возвращение стада. 2000 год

холст, масло

40×50

КБИАХМ КП 27480 МЖ 333



Поступление: 2011 год.

Картина приобретена в Вологодском региональном отделении «Всероссийской творческой общественной организации «Союз художников России»

Надписи:

«Возвращение стада» – на оборотной стороне на холсте;

«Возвращение стада» х.м. 40×50, 2000 г. Копьев Михаил.» – на подрамнике

Кураго Бронислав Антонович (1937 г.р.).

Живописец

28. У Ферапонтовской башни. 2011 год

холст, масло

60×80

КБИАХМ КП 27599 МЖ

Поступление: 2012 год.



Дар Кураго Бронислава Антоновича, г. Вологда

Надписи:

«Кириллов – Пленэр Кураго Б.А. У Ферапонтовской башни – 2011 х.м. 60×80 см Б.»
– на оборотной стороне

Выставки:

«Вологодские художники в Кириллове. Пленэр - 2011». КБИАХМ . 2011 год

Публикации, воспроизведение:

Вологодские художники в Кириллове. Пленэр - 2011: каталог выставки/[сост. Л.М. Харлапенкова]. – Кириллов, 2011. – 47 с.: ил.

29. Белозерская башня. 2011 год

холст, масло

70×70

КБИАХМ КП 27609 МЖ 345

Поступление: 2012 год.



Картина приобретена у Кураго Бронислава Антоновича, г. Вологда

Надписи:

«г. Кириллов – пленэр Кураго Б.А. «Белозерская башня» – 2011. х.,м. 70×70 см Б» – на оборотной стороне

Выставки:

«Вологодские художники в Кириллове. Пленэр - 2011». КБИАХМ . 2011 год

Публикации, воспроизведение:

Вологодские художники в Кириллове. Пленэр - 2011: каталог выставки/Л.М. Харлапенкова. – Кириллов, 2011. –47 с.: ил.

Коробов Юрий Сергеевич (1937 г.р.). Живописец

30. Онего. Петровский маяк. 2001 год

холст, масло

55×65

КБИАХМ КП 28062 МЖ 356

Поступление: 2013 год.



Дар Коробова Юрия Сергеевича, г. Вологда

Надписи:

«Коробов. Ю. 2001 г.» – в правом нижнем углу;

«Онего. Петровский маяк» 2001 г. холст, масло
55×65 Коробов Ю.С. г. рожд. Г. Вологда» – на
оборотной стороне на холсте

Выставки:

«РАДУГА» в Кириллове». КБИАХМ . 2013 год

Публикации, воспроизведение:

«РАДУГА» в Кириллове: каталог выставки художников Вологодского регионального отделения Союза художников России творческого объединения «РАДУГА»/[сост. Л.М. Харлапенкова]. – Кириллов, 2013. – 42 с.: ил.

31. Над озером. Ферапонтово. 2001 год

холст, масло

60×60

КБИАХМ КП 28063 МЖ 357

Поступление:

2013 год. Картина приобретена у Коробова Юрия Сергеевича, г. Вологда

Надписи:

«Коробов. Ю. 2001 г.» – в правом нижнем углу;

«Над озером» – 2001 г. (Ферапонтово). Коробов Ю.С. г. Вологда.» – на оборотной стороне на холсте, на подрамнике – *«Над озером» 2001 г.»*

Выставки:

«РАДУГА» в Кириллове». КБИАХМ . 2013 год

Публикации, воспроизведение:

«РАДУГА» в Кириллове: каталог выставки художников Вологодского регионального отделения Союза художников России творческого объединения «РАДУГА»/[сост. Л.М. Харлапенкова]. – Кириллов, 2013. – 42 с.: ил.

Молев Евгений Борисович (1956 г.р.). Живописец

32. Весна. Михайло-Архангельский монастырь в Великом Устюге. Этюд.



2009 год

холст, масло

35,2×50,2

КБИАХМ КП 27477 МЖ 330

Поступление: 2011 год.

Картина приобретена в Вологодском региональном отделении «Всероссийской творческой общественной организации «Союз

художников России»

Надписи:

«Е.Молев 2009» – в правом нижнем углу;

«Молев Евгений Борисович 1956 г.р. г. Вологда
Весна. Михайло-Архангельский монастырь в В-
Устюге. Этюд 2009 х.м. 35,2×50,2» – на
оборотной стороне

33. Скоро ледоход. Этюд. 2009 год

холст, масло

39,7×60,0

КБИАХМ КП 27478 МЖ 331



Поступление: 2011 год.

Картина приобретена в Вологодском
региональном отделении «Всероссийской
творческой общественной организации «Союз
художников России»

Надписи:

«Е.Молев 2009» – в правом нижнем углу;

«Молев Евгений Борисович 1956 г.р. «Скоро
ледоход» этюд 2009 хм 40×60 г. Вологда» – на
оборотной стороне

Пахомов Олег Васильевич (1950 г.р.). Живописец

34. Особняк в Кириллове. 2011 год

холст, масло

35,2×55,3

КБИАХМ КП 27600 МЖ 340



Поступление: 2012 год.

Дар Пахомова Олега Васильевича, г. Вологда

Надписи:

«Музей в дар», «Пахомов Олег х.м. 2011 г.» - на оборотной стороне на подрамнике

Выставки:

«Вологодские художники в Кириллове. Пленэр – 2011». КБИАХМ . 2011 год

Публикации, воспроизведение:

Вологодские художники в Кириллове. Пленэр – 2011: каталог выставки/[сост. Л.М. Харлапенкова]. – Кириллов, 2011. – 47 с.: ил.

35. Прогулки под дождём. 2011 год

холст, масло

45×55

КБИАХМ КП 27610 МЖ 346

Поступление: 2012 год.

Картина приобретена у Пахомова Олега Васильевича, г. Вологда



Надписи:

«О. Пахомов 1950 г.р. «Прогулки под дождём» х.м. 45×55 Кириллов 2011 г.» – на оборотной стороне на холсте; *«45,4×55,1 №12Пахомов О. х.м. 2011 г.»* – на подрамнике

Выставки:

«Вологодские художники в Кириллове. Пленэр – 2011». КБИАХМ . 2011 год

Публикации, воспроизведение:

Вологодские художники в Кириллове. Пленэр – 2011: каталог выставки/[сост. Л.М. Харлапенкова]. – Кириллов, 2011. – 47 с.: ил.

***Петухов Владимир Николаевич (1938г.р.).
Живописец, график***

**36. Кирилло-Белозерский монастырь. Храм
Сергия Радонежского. 1972 год**

ДВП, масло

49,5×68,8

КБИАХМ КП 27863 МЖ 350

Поступление: 2012 год.

Картина приобретена у Петуховой Татьяны
Александровны, г. Вологда



Надписи:

«П.В.» - в правом нижнем углу; *«Петухов В.Н.
Вологда «Кириллов монастырь. Храм Иоанна
Предтечи» 50×70, ДВП/м»* – на оборотной
стороне на бумажной этикетке

**37. Кирилло-Белозерский монастырь. Храм
Сергия Радонежского и Иоанна Предтечи. 1972
год**

ДВП, масло

52,5×69

КБИАХМ КП 27864 МЖ 351

Поступление: 2012 год.

Картина приобретена у Петуховой Татьяны
Александровны, г. Вологда



Надписи:

*«Петухов В.Н. Вологда «Кириллов монастырь.
Храм Сергия Радонежского» 53×70, ДВП/м»* – на
оборотной стороне на бумажной этикетке

**Попов Валерий Владимирович (1955 г.р.).
Живописец**

38. Вечерний свет. 2007 год

холст, масло

35,2×50,0 см

КБИАХМ КП 27474 МЖ 327



Поступление: 2011 год.

Картина приобретена в Вологодском региональном отделении «Всероссийской творческой общественной организации «Союз художников России»

Надписи:

«В. Попов 07» – в нижнем левом углу;

«Валерий Попов «Вечерний свет» 35×50 х.м. /2007» – на обороте в левом верхнем углу

**Рябков Александр Николаевич (1966 г.р.).
Живописец**

39. Весна в Кириллове. Этюд. 2008 год

холст, масло

50×70

КБИАХМ КП 27469 МЖ 324



Поступление: 2011 год.

Картина приобретена у Рябкова Александра Николаевича, г. Вологда

Надписи:

«А. Рябков» – в правом нижнем углу;

«А. Рябков «Весна в Кирилловском монастыре» 2008 г х.м. 50×70» – на оборотной стороне

40. Ранняя весна в Кириллове. 2009 год

холст, масло

73,5×95,5



КБИАХМ КП 27468 МЖ 323

Поступление: 2011 год.

Картина приобретена у Рябкова Александра Николаевича, г. Вологда

Надписи:

«Рябков 05» – в правом нижнем углу;

«А. Рябков «Ранняя весна в Кириллове» 2009 г х.м. 75×95» – на оборотной стороне

41. На Кубенском озере деревня Пески. 2009 год

холст, масло

73,5×95,5



КБИАХМ КП 27470 МЖ 325

Поступление: 2011 год.

Картина приобретена у Рябкова Александра Николаевича, г. Вологда

Надписи:

«Рябков» – в правом нижнем углу;

«А. Рябков «На Кубенском озере. В Песках». 2009 г х.м. 50×100» – на оборотной стороне

42. Оттепель в Ферапонтове. 2011 год

холст, масло

50,1×69,6



Поступление: 2011 год.

Картина приобретена у Рябкова Александра Николаевича, г. Вологда

КБИАХМ КП 27467 МЖ 322

Надписи:

«Рябков» – в правом нижнем углу;

«Рябков «Оттепель» 2011 г. х.м.50×70» – на обороте в правом верхнем углу

**Скачков Валентин Николаевич (1953 г.р.).
Живописец**

43. Горицы. Солнечный день. 2009 год

холст, масло

50×60

КБИАХМ КП 27631 МЖ 348

Поступление: 2012 год.



Дар Скачкова Валентина Николаевича,

г. Санкт-Петербург

Надписи:

«Скачков В.Н. «Солнечный день» х.м.,50×60 2009 г.» – на оборотной стороне на холсте в левом верхнем углу

Выставки:

«России милый уголок». КБИАХМ . 2011 год

Публикации, воспроизведение:

России милый уголок: каталог выставки работ художника В.Н. Скачкова/[сост. Ю.А. Лебедева]. – Кириллов, 2012. – 51 с.: ил.

**Сысоев Виктор Иннокентьевич (1946 г.р.).
Живописец, график**

44. У церкви Архангела Гавриила. 2011 год

холст, масло

72×50

КБИАХМ КП 27601 МЖ 341



Поступление: 2012 год.

Дар Сысоева Виктора Иннокентьевича, г. Вологда

Надписи:

«Сысоев» – в правом нижнем углу;

«Вологда. Сысоев В.И. 1946 г.р. «У церкви архангела Гавриила» х/м 72×50 Кириллов 2011 год» – на оборотной стороне на холсте

Выставки:

«Вологодские художники в Кириллове. Пленэр – 2011». КБИАХМ . 2011 год

Публикации, воспроизведение:

Вологодские художники в Кириллове. Пленэр – 2011: каталог выставки /Л.М. Харлапенкова. – Кириллов, 2011. – 47 с.: ил.

45. Обаяние старины. 2011 год

холст, масло

60×60

КБИАХМ КП 27611 МЖ 347



Поступление: 2012 год.

Картина приобретена у Сысоева Виктора Иннокентьевича, г. Вологда

Надписи:

«Сысоев» – в правом нижнем углу;

«Вологда Сысоева В.И. 1946 г.р. «Обаяние старины» х/м 60×60 Кириллов 2011 г.» – на оборотной стороне

Выставки:

«Вологодские художники в Кириллове. Пленэр – 2011». КБИАХМ . 2011 год

Публикации, воспроизведение:

Вологодские художники в Кириллове. Пленэр – 2011: каталог выставки/

Л.М. Харлапенкова. – Кириллов, 2011. – 47 с.: ил.

***Шабает Бронислав Иванович (1930 г.р.).
Живописец, график***

46. Осень на реке Комела. 2010 год

холст, масло

47×65,5

КБИАХМ КП 27476 МЖ 329



Поступление: 2011 год.

Картина приобретена в Вологодском региональном отделении «Всероссийской творческой общественной организации «Союз художников России»

Надписи:

«г. Вологда худ.Шабает Б.И.-1930 г.р. «Осень на р. Комела» х/м 47×65 2010 г.» – на оборотной стороне

***Шустиков Леонид Геннадьевич (1959 г.р.).
Живописец***

47. Спасо-Преображенский собор г. Белозерска. 2004 год

холст, масло

62×50

КБИАХМ КП 26826 МЖ 294

Поступление: 2011 год.

Картина подарена директором Белозерского областного краеведческого музея Кирилловой Мариной Николаевной на 5-ой научной конференции «Культура Белозерья 10 – 20 веков», посвященной 85-летию музея.

Надписи:

«Шустиков 2004» – в правом нижнем углу;